

> Les indicateurs économiques suivis par FranceAgriMer

## Prix des produits laitiers industriels

Semaine n° 41 du 07/10 au 13/10/2013

Poudre de lactosérum (consommation animale)		
<b>prix moyen facturations</b>	en €/t	<b>955</b>
écart / semaine précédente	en €/t	-5
<b>prix moyen des contrats*</b>	en €/t	<b>916</b>
écart / semaine précédente	en €/t	-10

\*Prix communiqué à la Commission européenne.

<b>prix moyen facturations septembre 2013</b>	en €/t	981
<b>prix moyen contrats septembre 2013</b>	en €/t	953

Source : FranceAgriMer d'après enquête.

Poudre de lait 0% MG (consommation humaine)		
<b>prix moyen facturations</b>	en €/t	<b>3 100</b>
écart / semaine précédente	en €/t	-12
<b>prix moyen des contrats*</b>	en €/t	<b>3 035</b>
écart / semaine précédente	en €/t	14

\*Prix communiqué à la Commission européenne.

<b>prix moyen facturations septembre 2013</b>	en €/t	3 080
<b>prix moyen contrats septembre 2013</b>	en €/t	3 201

Source : FranceAgriMer d'après enquête.

Poudre de lait entier 26% MG		
<b>prix moyen facturations</b>	en €/t	<b>3 652</b>
écart / semaine précédente	en €/t	34
<b>prix moyen des contrats*</b>	en €/t	<b>3 792</b>
écart / semaine précédente	en €/t	3

\*Prix communiqué à la Commission européenne.

<b>prix moyen facturations septembre 2013</b>	en €/t	3 603
<b>prix moyen contrats septembre 2013</b>	en €/t	3 746

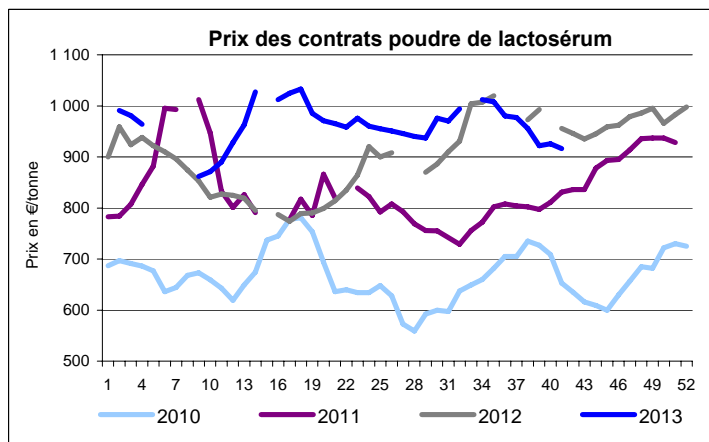
Source : FranceAgriMer d'après enquête.

Poudre de lait 0% MG (consommation animale)		
<b>prix moyen facturations</b>	en €/t	<b>3 056</b>
écart / semaine précédente	en €/t	...
<b>prix moyen des contrats</b>	en €/t	<b>NC</b>
écart / semaine précédente	en €/t	...

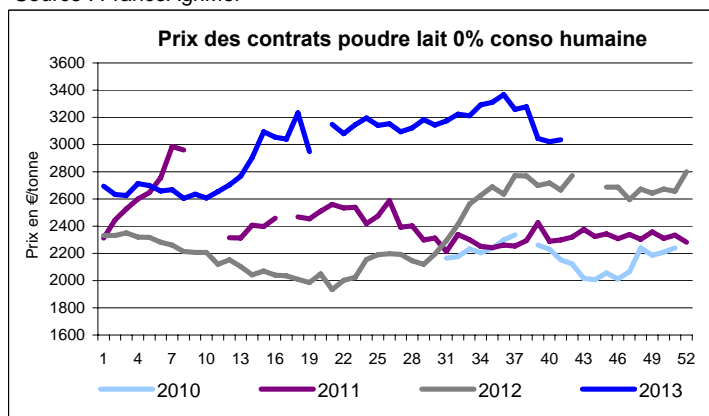
<b>prix moyen facturations septembre 2013</b>	en €/t	3 145
<b>prix moyen contrats* septembre 2013</b>	en €/t	3 120

\*Prix communiqué à la Commission européenne.

Source : FranceAgriMer d'après enquête.



Source : FranceAgriMer



Source : FranceAgriMer

Prix d'intervention de la poudre de lait 0% MG consommation humaine : 1698 €/tonne.

> Les indicateurs économiques suivis par FranceAgriMer

## Prix des produits laitiers industriels

Beurre standard industriel 82% MG		
<b>prix moyen facturations</b>	en €/t	<b>4 077</b>
écart / semaine précédente	en €/t	77
<b>prix moyen des contrats*</b>	en €/t	<b>4 187</b>
écart / semaine précédente	en €/t	...
<b>prix moyen glissant des contrats**</b>	en €/t	<b>4 180</b>
écart / semaine précédente	en €/t	-4

\* Prix communiqué à la Commission européenne.

\*\* Prix moyen des contrats des quatre dernières semaines

<b>prix moyen facturations septembre 2013</b>	en €/t	3 888
<b>prix moyen contrats septembre 2013</b>	en €/t	4 169

Source : FranceAgriMer d'après enquête.

Beurre concentré et butteroil ( ≥ 99,3% MG)		
<b>prix moyen facturations</b>	en €/t	<b>5 062</b>
écart / semaine précédente	en €/t	84
<b>prix moyen des contrats*</b>	en €/t	<b>NC</b>
écart / semaine précédente	en €/t	...
<b>prix moyen glissant des contrats**</b>	en €/t	<b>5 117</b>
écart / semaine précédente	en €/t	12

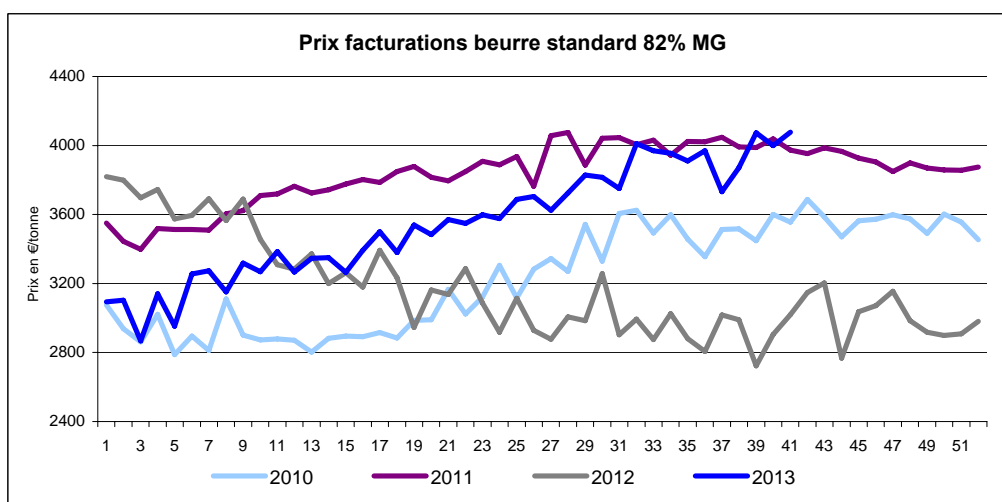
\* Prix communiqué à la Commission européenne.

\*\* Prix moyen des contrats des quatre dernières semaines

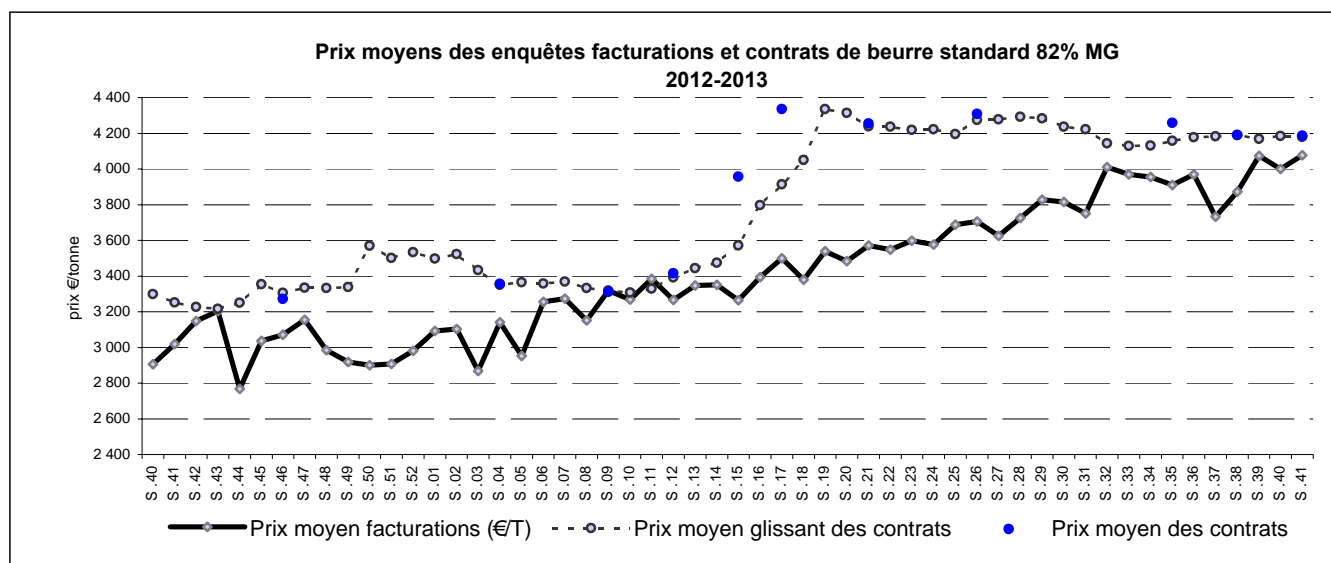
<b>prix moyen facturations septembre 2013</b>	en €/t	4 840
<b>prix moyen contrats septembre 2013</b>	en €/t	5 129

Source : FranceAgriMer d'après enquête.

Prix d'intervention du beurre 82% MG : 2217,51 €/tonne.



Source : FranceAgriMer



Source : FranceAgriMer