

Semaine 40 (30 septembre 2013 au 06 octobre 2013)

Abréviations utilisées : Sn = semaine n de l'année civile considérée. Sn/Sn-1= variation hebdomadaire.
Les variations hebdomadaires ou annuelles sont exprimées en %.
Les prix sont exprimés en € hors taxes, sauf spécification contraire (TTC au stade détail).

Bovins

Gros Bovins entrée abattoir (€/kg)

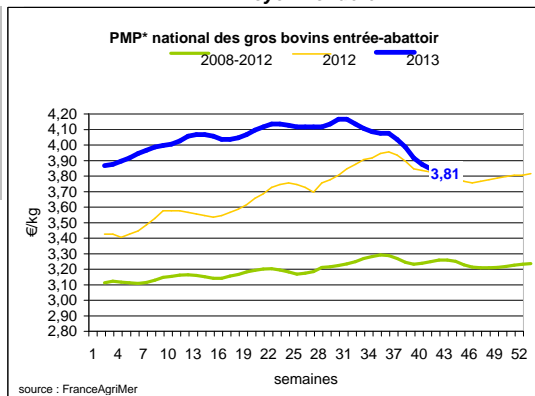
Cotation nationale (4 bassins)	S40	S40/S39	S40 2013 / S40 2012	S40 /moy 5 ans
Carcasse de vache "P3"	3,11	-1,3%	-4,9%	18%
Carcasse de vache "O3"	3,45	-1,1%	-1,7%	18%
Carcasse de vache "R3"	4,23	-0,9%	2,7%	23%
Carcasse de jeune bovin "R3"	3,77	0,3%	-4,1%	11%
Carcasse de génisse "R3"	4,34	-1,1%	4,3%	23%
Carcasse de bœuf "R3"	4,08	-1,7%	1,7%	21%

Prix moyen européen

	S 40	S40/S39	S40 2013 / S40 2012
Union européenne	3,57	-0,5%	-2,1%
Allemagne	3,30	-1,2%	-10,0%
Belgique	2,96	-0,8%	-7,7%
Italie	3,96	-0,5%	-2,2%
Grèce	3,48	1,6%	-4,0%
Espagne	3,52	-0,6%	-2,0%
Portugal	3,24	0,9%	-0,3%
Royaume-Uni	4,30	0,4%	5,9%
Irlande	3,62	-0,2%	2,1%

Source : Europa

* PMP : Prix Moyen Pondéré.



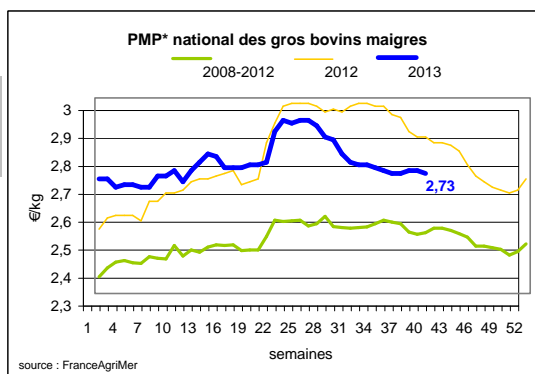
Gros Bovins maigres (€/kg Vif)

Cotation nationale (5 bassins)	S40	S40/S39	S40 2013 / S40 2012	S40 /moy 5 ans
Race Charolaise mâle "U" 350 kg	2,64	0,0%	-5,0%	7%
Race Limousine mâle "U" 300 kg	2,87	0,0%	-5,0%	7%

Prix moyen européen

	S 39	S39/S38	S39 2013 / S39 2012
Union européenne	2,45	-0,5%	-2,5%
Espagne	2,42	-1,7%	12,9%
Italie	2,87	0,0%	-5,2%

Source : Europa



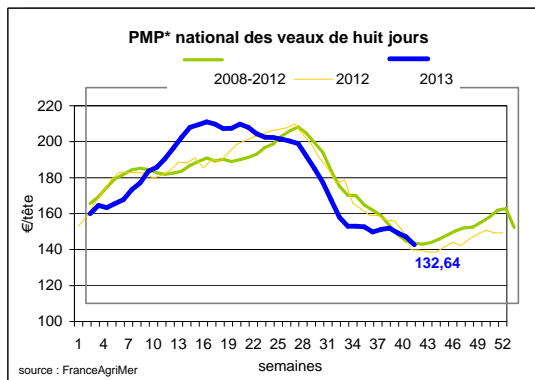
Veau de 8 Jours (€/tête)

Cotation nationale (9 marchés)	S 40	S40/S39	S40 2013 / S40 2012
Veau de conformation standard - tous croisements - mâle - 50-60 kg	302,00	-1,79%	-1,81%
Veau de conformation standard - race laitière - mâle - 45 à 50 kg	60,06	-6,24%	-27,50%

Prix moyen européen

	S 40	S40/S39	S40 2013 / S40 2012
Union européenne	181,79	0,8%	-17,8%
Allemagne	308,55	-5,6%	-23,0%
Pays-Bas	64,80	0,0%	-45,6%
Italie	143,01	2,9%	-18,0%
Espagne	192,63	4,1%	0,7%
Royaume-Uni	127,44	24,1%	1,1%
Irlande	188,00	27,9%	-12,4%

Source : Europa



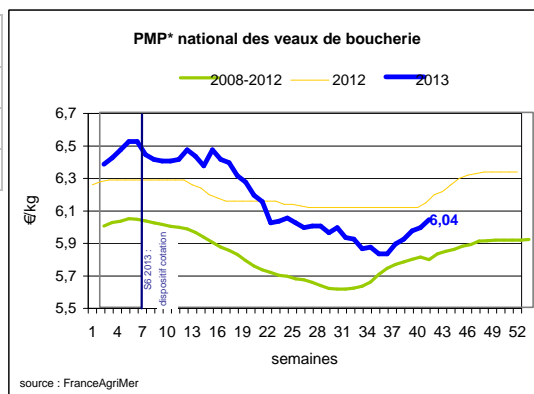
Sources : FranceAgriMer, Service Bases d'information économique, Réseau des nouvelles des marchés (DRAAF) sauf mention contraire.

Veau de Boucherie (€/kg)

Cotation nationale (3 bassins)	S40	S40/S39	S40 2013 / S40 2012	S40 /moy 5 ans
Carcasse de veau élevé au pis "U" rose très clair	8,84	0,9%	9,5%	18%
Carcasse de veau non élevé au pis "U" - rose très clair	7,71	1,4%	4,0%	8%
Carcasse de veau non élevé au pis "O" - rose très clair	5,74	0,0%	-3,7%	4%

Prix moyen européen	S 40	S40/S39	S40 2013 / S40 2012
Union européenne	5,67	0,6%	2,7%
Belgique	6,20	0,0%	-3,3%
Pays-Bas	5,17	0,0%	5,9%
Italie	5,14	1,0%	3,21%

Source : Europa



Viande bovine détail GMS (€/kg)

	S40	S 39	S40/S39
Bœuf entrecôte - Type viande Barquette 1-2 (le kg) *	21,11	21,02	0,4%
Steak haché 15% mat. grasse (le kg)	9,76	9,78	-0,2%
Veau escalope dans la noix (le kg)	21,64	20,98	3,15%

Commentaire conjoncture bovins : la consommation appuyée sur la pédale de frein

Dans le secteur des gros bovins, la tendance générale observée sur les places de cotations indique une baisse des cours notamment pour la marchandise de qualité ordinaire. Cette situation est le résultat d'un manque assez net de la consommation de viande bovine sur l'ensemble des points de vente. Sur les marchés en vif régionaux, les transactions sont plus lentes et font l'objet de discussions animées. Les animaux sortis des herbages et présentant de bons signes de qualité s'échangent correctement. Cette semaine voit l'apparition plus importante de lots de femelles. Les besoins des abattoirs restent limités dans une ambiance commerciale peu dynamique. Les opérateurs de la découpe se tournent plus volontiers vers les quartiers « avant » au détriment des pièces à rôtir, morceaux nobles de la carcasse. En veaux de boucherie les animaux élevés sous la mère bénéficient d'une demande plus régulière. En veaux de huit jours l'offre reste supérieure face à une demande hésitante des engraisseurs.

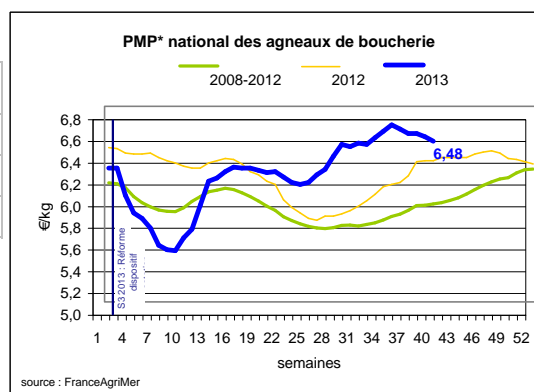
Ovins

Agneau de Boucherie entrée abattoir (€/kg)

Cotation nationale pondérée (2 bassins)	S40	S40/S39	S40 2013 / S40 2012	S40 /moy 5 ans
Carcasse d'agneau "R" - couvert 16 à 19 kg	6,63	-0,5%	3,9%	10%
carcasse d'agneau "R" - ciré 16 à 19 kg	6,54	-1,5%	0,8%	7%
carcasse d'agneau "O" - couvert 16 à 19 kg	6,37	-0,2%	11,0%	20%

Prix moyen européen	S 40	S40/S39	S40 2013 / S40 2012
Union européenne :	4,78	-0,3%	0,6%
Espagne	5,20	1,2%	-4,7%
Royaume-Uni	4,54	-0,4%	0,6%
Irlande	4,00	2,2%	-2,2%

Source : Europa



* PMP : Prix Moyen Pondéré.

Attention : le PMP européen pour l'Union européenne a fait l'objet de modifications de valeurs à la date du 18 juillet pour la période S01 à S27 de 2013. Le nouvel historique des valeurs est disponible dans le fichier excel sur la page internet : http://ec.europa.eu/agriculture/markets/sheep/index_en.htm

Agneau détail GMS (€/kg)

	S40	S 39	S40/S39
Côte d'agneau (le kg)	19,32	19,13	1,0%
Gigot d'agneau raccourci (le kg)	17,39	17,09	1,8%

Commentaire conjoncture ovins : un sursaut pour les poids lourds

Lentement mais sûrement, le commerce de la viande ovine se tasse avec une demande qui se détourne de ce produit. Seule l'approche de la fête de l'Aïd stimule les ventes d'animaux lourds. Pour le reste du catalogue, les transactions ne portent que sur des petits volumes avec des cours orientés à la baisse. La concurrence des produits originaires des îles britanniques se fait sentir et perturbe les échanges. En brebis l'offre globale correspond facilement à une demande hésitante.

Sources : FranceAgriMer, Service Bases d'information économique, Réseau des nouvelles des marchés (DRAAF) sauf mention contraire.

Porcins

Porc France entrée abattoir (€/kg)

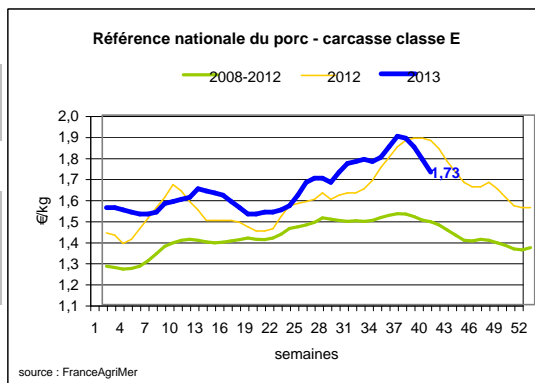
Cotation nationale (5 bassins)	S40	S40/S39	S40 2013 / S40 2012	S40 /moy 5 ans
Carcasse classe "E"	1,73	-3,4%	-8,0%	16%

Cotation Rungis "Découpe" (€/kg)

	S40	S40/S39	S40 2013 / S40 2012	S40 /moy 5 ans
Longe avec travers et palette	3,18	-2,0%	-4,3%	9%
Poitrine sans hachage extra	2,80	-3,1%	-4,4%	19%
Jambon sans mouille	2,48	-2,4%	-3,0%	15%

Porc détail GMS (€/kg)

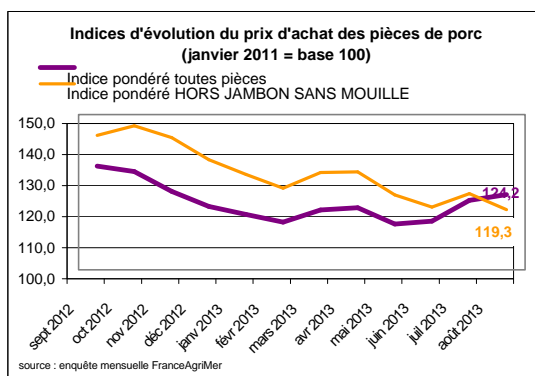
	S40	S 39	S40/S39
Côte de porc (le kg)	7,45	7,44	0,1%
Rôti filet de porc (le kg)	8,24	8,58	-4,0%
Jambon blanc sans label	9,40	10,30	-8,7%



Indices mensuels d'évolution du prix d'achat des pièces de porc pour la charcuterie (janvier 2011 = base 100)

	juin 2013	juil 2013	août 2013
1 - Carré bacon (Code 216)	117,0	123,1	123,5
2 - Poitrine lardon n°1 (Code 417)	126,0	126,1	127,5
2 bis - Poitrine cutter de coche 80/20	123,8	126,2	129,3
3 - Epaule 4D (Code 134)	114,3	118,8	131,7
4 - Gras dur (Code 340)	131,1	128,9	136,1
5 - Gorge découennée (Code 171)	145,9	147,3	154,2
6 - Trimming 80/20 porc (Code 504)	121,2	120,3	129,5
7 - Trimming 80/20 coche (Code 504)	132,5	132,6	135,3
8 - Estomac (Code 544)	117,8	118,5	118,2
9 - Chaudin (Code 541)	121,4	119,7	119,4
9 bis - Chaudin (Code 542)	145,5	195,3	151,9
10 - Jambon sans mouille (Code 300)	112,2	120,8	125,3

Source : Enquête mensuelle réalisée par FranceAgriMer auprès d'un échantillon d'environ 50 entreprises volontaires représentatives du secteur



Commentaire conjoncture porcins : repli des cours en production (source RNM St-Pol de Léon)

En ce début du mois d'octobre, l'orientation du cours en production n'a pas été inversée : le prix de base au marché au cadran de Plérin enregistre un recul de 5,7 cts sur la semaine. Les acheteurs ont maintenu leur pression à la baisse dans un commerce toujours difficile sur le marché des pièces. Au niveau de la production, quelques retards dans les enlèvements sont enregistrés, et les baisses successives entraînent des anticipations dans les annonces de porcs. Le début de mois apporte une petite relance d'activité sur le marché intérieur, à travers les engagements promotionnels en porcs frais. Le point positif dans le contexte actuel vient de l'Allemagne, qui malgré un férié cette semaine, a stabilisé sa tendance, avec une reprise de la demande. L'Espagne reste orientée à la baisse (-2,8 cts), afin de se replacer pour retrouver de la compétitivité à l'export.

Sources : FranceAgriMer, Service Bases d'information économique, Réseau des nouvelles des marchés (DRAAF) sauf mention contraire.

Volailles

Cotation Rungis "Découpe" (€/kg)

	S40	S40/S39	S40 2013 / S40 2012	S40 /moy 5 ans
Poulet PAC A	2,35	0,0%	2,2%	8%
Poulet PAC LABEL	3,50	0,0%	-5,4%	0%
Dinde Filet	5,40	0,0%	5,9%	7%

Volailles détail GMS (€/kg)

	S40	S39	S40/S39
Poulet PAC standard	3,53	3,53	0,0%
Poulet PAC LABEL	5,72	5,77	-0,9%
Escalope de dinde	11,95	11,97	-0,2%

Cotation nationale Lapin vif (€/kg)

	S39	S39/S38	S39 2013 / S39 2012	S39 /moy 5 ans
Lapin vif hors réforme départ élevage	1,94	2,6%	-1,0%	8%

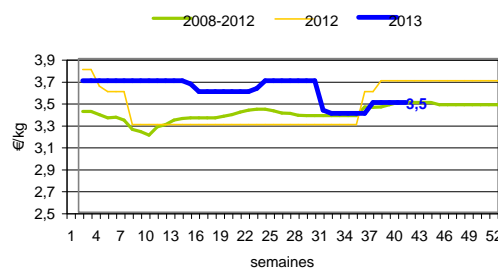
Cotation nationale Chevreau vif (€/kg)

	S40	S40/S39	S40 2013 / S40 2012
Chevreau vif - 8 à 11 kg départ élevage	3,30	0,00%	3,12%

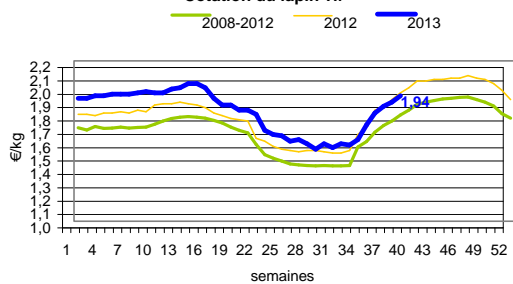
Lapin détail GMS (€/kg)

	S40	S39	S40/S39
Lapin entier France (le kg)	8,12	8,01	1,4%
Lapin cuisse France (le kg)	15,31	15,38	-0,5%

Cotation du Poulet PAC label France



Cotation du lapin vif



Commentaire conjoncture volailles : pensez au gibier (faisan, perdrix et pigeon) !

La palette de produits volaillers offerte aux consommateurs reste large et variée en gamme. Les ventes sont axées en grande partie sur les poulets « label » ainsi que sur les produits de la découpe de dinde (faciles à cuisiner) et d'un bon rapport qualité/prix. Les actions promotionnelles engagées par la grande distribution facilitent l'écoulement de la marchandise. La période automnale voit arriver sur les étals les gibiers à plumes et à poils. Le marché du lapin se réactive avec une remontée des cours en production. En ce qui concerne les ventes d'œufs, l'industrie agroalimentaire reste présente et allège le marché des œufs calibrés avec peu de modifications de tarifs.

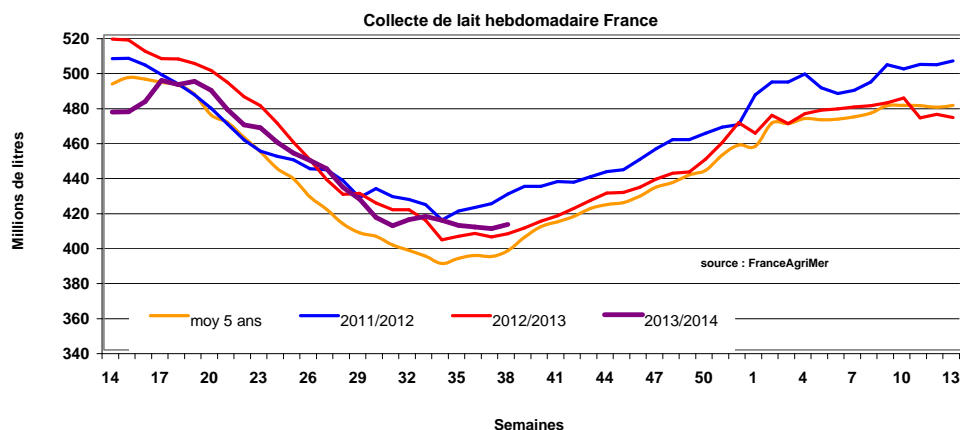
Sources : FranceAgriMer, Service Bases d'information économique, Réseau des nouvelles des marchés (DRAAF) sauf mention contraire.

Produits laitiers

LAIT - Collecte brute hebdomadaire France

Collecte nationale	S38/ S37	S38 2013 / S38 2012	S38 Moy / 5 ans
Total France	0,6%	1,3%	3,8%

Source : FranceAgriMer



LAIT - Collecte brute mensuelle Union européenne

Collecte dans les principaux Etats membres	Juillet 2013	Evol N-1	Cumul campagne 2013/2014	Evol N-1
	Volume*		Volume*	
Allemagne	2 622	2,70%	10 447	1,44%
France	1 921	2,50%	8 116	-1,01%
Royaume-Uni	1 178	2,47%	4 806	-1,91%
Pays-Bas	1 049	7,50%	4 161	4,51%
Pologne	898	1,43%	3 476	-0,91%

* En milliers de tonnes

Source : Eurostat

BEURRE - Prix des contrats

Standard 82 % MG conditionnement par 25 kg

Prix moyen glissant des contrats (€/tonne)	S39	S39/S38	S39 2013 / S39 2012	Quatre dernières semaines*
France	NC	-	-	4 169

Sources : FranceAgriMer d'après enquête "FranceAgriMer/ATLA"

* Moyenne des quatre dernières semaines

Les prix indiqués résultent d'une enquête auprès des fabricants sur la base des contrats (règlement CE n° 479/2010) et ne peuvent être comparés aux prix précédents établis sur une autre base.

Prix européens (€/tonne)	S39	S39/S38	S39 2013 / S39 2012	Quatre dernières semaines*
Allemagne Kempten	4 275	0,0 %	28,6 %	4 294
Pays-Bas	4 200	0,0 %	29,6 %	4 205

Sources : ZMB et Productschap Zuivel

Commentaire collecte de lait :

La collecte de lait de la semaine 38/2013, montre une évolution positive par rapport à la collecte moyenne des cinq dernières années (+ 3,8 %). Son évolution par rapport à la même semaine de l'an dernier est de + 1,3 %.

Le prix moyen des contrats du beurre cube 82 % MG pour la semaine 39/2013 est soumis au secret statistique. Pour indicateur, le prix moyen glissant des contrats des quatre dernières semaines est de 4 169 €/tonne.

Sources : FranceAgriMer, Service Bases d'information économique,
Réseau des nouvelles des marchés (DRAAF) sauf mention contraire.

POUDRE 26 % - Prix des contrats

Prix des contrats (€/tonne)	S39	S39/S38	S39 2013 / S39 2012	Quatre dernières semaines*
France	NC	-	-	3 774

Sources : FranceAgriMer d'après enquête "FranceAgriMer/ATLA"

Les prix indiqués résultent d'une enquête auprès des fabricants sur la base des contrats (règlement CE n° 479/2010) et ne peuvent être comparés aux prix précédents établis sur une autre base.

Prix européens (€/tonne)	S39	S39/S38	S39 2013 / S39 2012	Quatre dernières semaines*
Allemagne	3 715	0,0 %	24,7 %	3 763
Pays-Bas	3 750	-0,8 %	25,8 %	3 795

Sources : ZMB et Productschap Zuivel

POUDRE 0 % Consommation Humaine - Prix des contrats

Prix des contrats (€/tonne)	S39	S39/S38	S39 2013 / S39 2012	Quatre dernières semaines*
France	3 045	-7,1 %	12,9 %	3 304

Sources : FranceAgriMer d'après enquête "FranceAgriMer/ATLA"

Les prix indiqués résultent d'une enquête auprès des fabricants sur la base des contrats (règlement CE n° 479/2010) et ne peuvent être comparés aux prix précédents établis sur une autre base.

Prix européens (€/tonne)	S39	S39/S38	S39 2013 / S39 2012	Quatre dernières semaines*
Allemagne	3 210	-1,2 %	18,9 %	3 295
Pays-Bas	3 100	-1,6 %	13,1 %	3 215

Source : ZMB et Productschap Zuivel

Publication de FranceAgrimer

Direction de la publication : Eric Allain - Direction Marchés, études et prospective - Service Bases d'information économique

Rédaction : Jocelyn SEBART - Traitement des données et mise en ligne : Maissara SOULÉ (Viandes)

Bertrand NATUREL (Produits laitiers)

© FranceAgriMer : 12 rue Henri Rol-Tanguy - TSA 20002 - 93555 Montreuil-sous-Bois cedex - Tel : 01.73.30.30.00 - Fax : 01.73.30.30.30