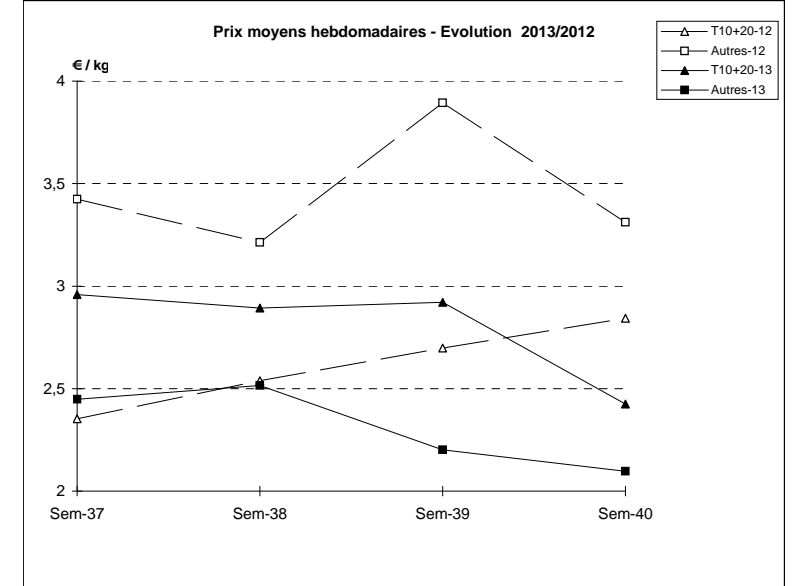
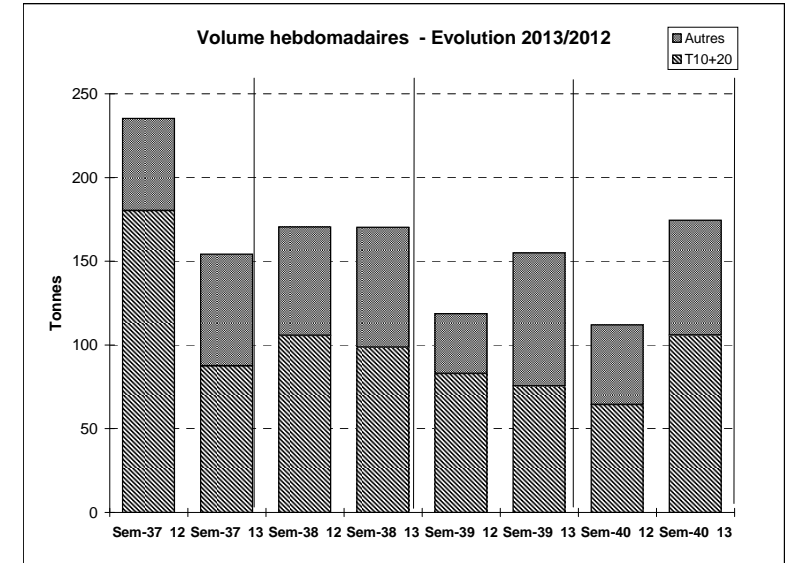


Suivi hebdomadaire des ventes en criée

JOUR	PRESENTATION		LE GUILVINEC	CONCARNEAU	LORIENT	LA TURBALLE	ILE D'YEU	ST GILLES	LES SABLES	LA ROCHELLE	ST JEAN DE LU	Toutes Criées	
lun-30-sept 2013	T10+20*	Ventes(kg)	2 090	2 260	47	1	6		6 060	1 654		30 652	
		Valeur(€)	5 096	5 230	294	3	18		19 491	5 268		80 058	
		P.M. (€/kg)	2,44	2,31	6,24	1,84	3,04		3,22	3,18		2,61	
		Retrait(kg)	11										15
	Autres	Ventes	996	509	117	317	5	158	981	1 159		13 811	
		Valeur	1 103	735	166	1 020	10	585	2 479	2 349		37 653	
		P.M.	1,11	1,45	1,41	3,22	1,98	3,71	2,53	2,03		2,73	
		Retrait	100		53							306	
mar-01-oct 2013	T10+20*	Ventes	4 146	457	55	6	11			2 501		31 707	
		Valeur	8 545	1 368	443	66	36			7 231		62 211	
		P.M.	2,06	2,99	8,05	11,01	3,36			2,89		1,96	
		Retrait	43									142	
	Autres	Ventes	938	1 048	533	493			407		735		17 307
		Valeur	919	1 322	1 517	1 478			1 022		1 448		37 812
		P.M.	0,98	1,26	2,85	3,00			2,51		1,97		2,18
		Retrait	358			2					62		943
mer-02-oct 2013	T10+20*	Ventes	1 407	279	850	15	31	4	4 529	2 417		12 690	
		Valeur	3 376	952	2 994	85	83	14	12 042	6 821		34 346	
		P.M.	2,40	3,41	3,52	5,69	2,67	3,98	2,66	2,82		2,71	
		Retrait	4									4	
	Autres	Ventes	1 352	639	1 710	507	9	115	446	695		13 205	
		Valeur	1 343	647	2 179	1 319	20	198	824	1 595		28 494	
		P.M.	0,99	1,01	1,27	2,60	2,09	1,72	1,85	2,29		2,16	
		Retrait	71	44	1 230	4	4		17			1 544	
jeu-03-oct 2013	T10+20*	Ventes	1 955		73	8	1 010	4	2 693	59		13 443	
		Valeur	4 132		519	76	2 793	15	7 606	157		36 078	
		P.M.	2,11		7,09	9,56	2,76	4,02	2,82	2,65		2,68	
		Retrait									209	215	
	Autres	Ventes	1 420		1 185	369	38	143	699	587		11 340	
		Valeur	1 489		1 875	1 106	101	352	1 429	1 370		24 164	
		P.M.	1,05		1,58	3,00	2,64	2,46	2,04	2,33		2,13	
		Retrait	38		129		5				103	296	
ven-04-oct 2013	T10+20*	Ventes	744	188	319	5 696	28		5 089	2 303		17 149	
		Valeur	2 009	683	1 819	12 424	82		13 746	5 774		42 820	
		P.M.	2,70	3,63	5,70	2,18	2,87		2,70	2,51		2,50	
		Retrait										251	
	Autres	Ventes	742	789	2 213	137			10	907	659		9 528
		Valeur	768	873	2 752	372			30	1 508	1 074		12 518
		P.M.	1,03	1,11	1,24	2,71			2,91	1,66	1,63		1,31
		Retrait	226	7	695	17				31	280		1 430
Cumul semaine	T10+20*	Ventes(kg)	10 341	3 184	1 536	5 727	1 086	7	18 371	8 935		105 835	
		Valeur(k€)	23 158	8 233	7 171	12 653	3 011	29	52 884	25 250		256 626	
		P.M.(€/kg)	2,24	2,59	4,67	2,21	2,77	4,00	2,88	2,83		2,42	
		Retrait(kg)	58								209	627	
	Autres	Ventes(kg)	5 448	2 985	7 120	1 823	53	833	3 033	3 834		68 821	
		Valeur(k€)	5 621	3 577	10 161	5 295	130	2 186	6 241	7 836		143 914	
		P.M.(€/kg)	1,03	1,20	1,43	2,91	2,48	2,62	2,06	2,04		2,10	
		Retrait(kg)	793	51	5 652	23	9		48	446		8 065	

Proportion T10+20/total de la semaine = 61%

T10*=T10+T11+T12 T20*=T21+T22



	Cumul campagne 13		Cumul campagne 12		Evolution	
	T10+20	Autres	T10+20	Autres	T10+20	Autres
Ventes (t)	5 344,5	2 352,5	4 994,6	1 949,4	7%	21%
Valeur (k€)	12 801,1	6 833,4	11 891,7	6 816,6	8%	0%
P.M. (€/kg)	2,40	2,90	2,38	3,50	1%	-17%
Retrait (t)	329,0	125,8	292,4	47,7	12%	163%

du 31/12 au 05/10/2013

du 02/01 au 06/10/2012