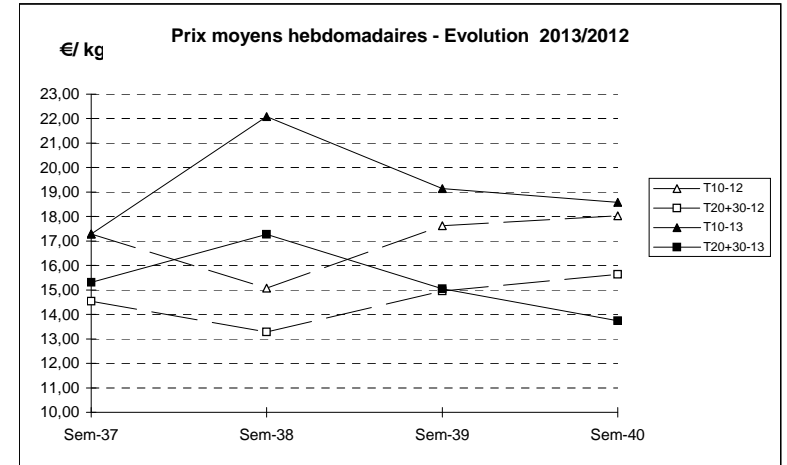
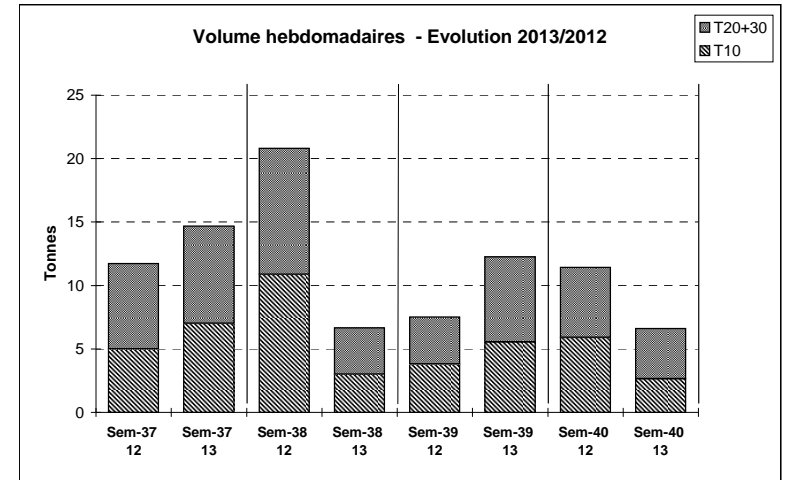


JOUR	PRESENTATION		AUDIERNE	CONCARNEAU	LE GUILVINEC	NOIRMOUTIER	QUIBERON	OLERON	ROYAN	ILE D'YEU	Toutes Criées
lun-30-sept 2013	T10	Ventes (Kg)	9	147	81	296			25		826
		Valeur (€)	172	2 569	1 384	5 644			422		14 858
		P.M.	19,12	17,43	17,03	19,04			16,66		17,98
		Retrait (kg)									
	T20+30	Ventes	2	54	83	465			1		1 066
		Valeur	29	762	1 182	6 494			9		15 086
		P.M.	15,02	14,21	14,23	13,97			7,10		14,15
		Retrait									
mar-01-oct 2013	T10	Ventes		102	80	79					446
		Valeur		1 681	1 353	1 693					7 834
		P.M.		16,44	17,00	21,43					17,55
		Retrait									
	T20+30	Ventes		126	64	179					755
		Valeur		1 416	900	2 598					10 168
		P.M.		11,25	14,14	14,53					13,47
		Retrait									
mer-02-oct 2013	T10	Ventes	38	45	60	153					437
		Valeur	675	786	1 215	3 134					8 285
		P.M.	18,00	17,65	20,10	20,48					18,96
		Retrait									
	T20+30	Ventes	6	44	54	198			4		643
		Valeur	92	492	751	2 750			39		8 660
		P.M.	15,90	11,10	13,83	13,92			10,89		13,47
		Retrait									
jeu-03-oct 2013	T10	Ventes	88		35	297					558
		Valeur	1 855		666	5 669					10 615
		P.M.	21,07		19,28	19,09					19,03
		Retrait									
	T20+30	Ventes	26		21	399					790
		Valeur	448		286	4 943					10 564
		P.M.	17,02		13,93	12,40					13,37
		Retrait									
ven-04-oct 2013	T10	Ventes			78	172					343
		Valeur			1 595	3 695					7 024
		P.M.			20,45	21,44					20,48
		Retrait				4					4
	T20+30	Ventes		4	97	280			6		651
		Valeur		71	1 411	3 730			55		9 214
		P.M.		16,08	14,49	13,31			9,19		14,15
		Retrait									
Cumul semaine	T10	Ventes	135	294	334	998			25		2 649
		Valeur	2 702	5 035	6 213	19 834			422		49 205
		P.M.	20,09	17,12	18,61	19,88			16,66		18,58
		Retrait				4					4
(samedi inclus)	T20+30	Ventes	34	228	319	1 520			11		3 961
		Valeur	588	2 741	4 530	20 515			104		54 445
		P.M.	16,72	12,01	14,20	13,49			9,50		13,75
		Retrait									

Source RIC



	Cumul campagne 13		Cumul campagne 12		Evolution	
	T10	T20+30	T10	T20+30	T10	T20+30
Ventes (T)	147,6	224,4	168,2	225,2	-12%	0%
Valeur (k€)	2 880,1	3 634,4	3 108,9	3 519,2	-7%	3%
P.M.	19,51	16,20	18,48	15,63	6%	4%
Retrait (T)	0,8	0,5	0,1	0,0	929%	885%

du 31/12 au 05/10/2013 du 02/01 au 06/10/2012