

> Les indicateurs économiques suivis par FranceAgriMer

Collecte de lait de vache - sondage mensuel

Août 2013

Volumes collectés N/N-1 (évolutions en %)

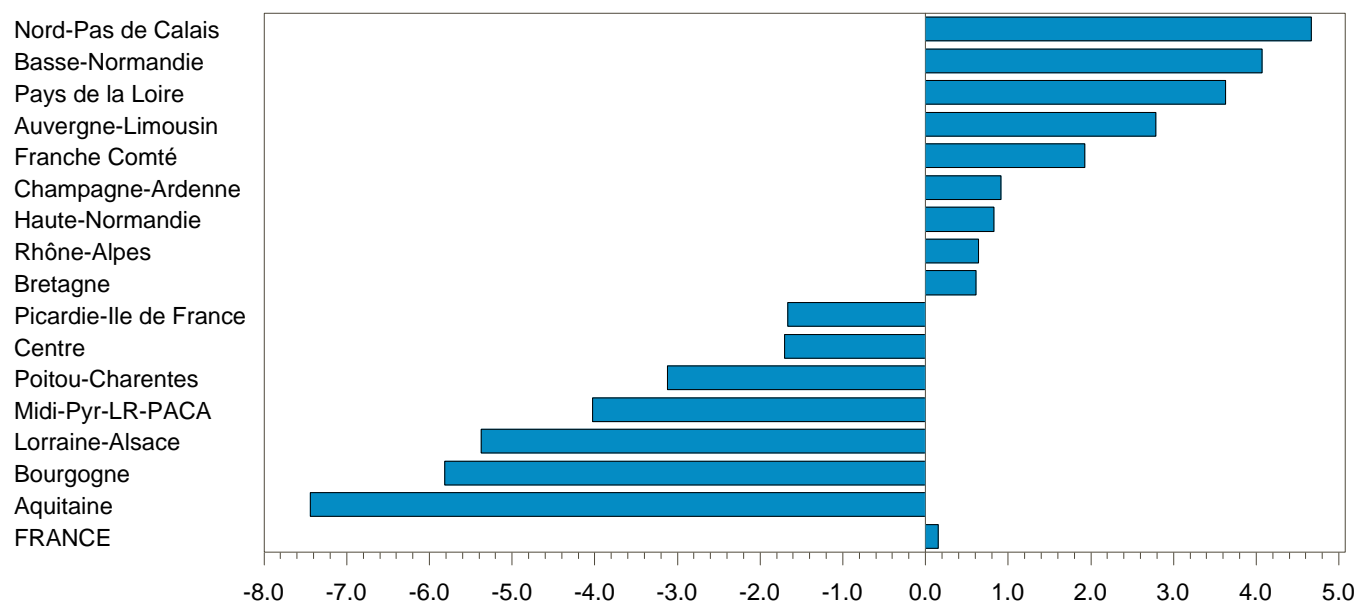
Régions	6/2013	7/2013	8/2013	Cumul 8/2013
Nord-Pas de Calais	1.4	2.3	4.7	0.4
Picardie-Ile de France	-3.7	-2.5	-1.7	-4.6
Champagne-Ardenne	-4.7	-1.5	0.9	-4.6
Lorraine-Alsace	-6.1	-4.6	-5.4	-6.0
Franche Comté	-6.1	0.9	1.9	-1.4
Rhône-Alpes	2.7	1.9	0.6	0.6
Bourgogne	-9.8	-10.0	-5.8	-8.9
Auvergne-Limousin	0.5	0.4	2.8	-4.9
Centre	-5.8	-3.2	-1.7	-5.9
Haute-Normandie	-1.4	0.3	0.8	-2.3
Basse-Normandie	3.1	3.0	4.1	1.7
Bretagne	0.0	1.8	0.6	-1.7
Pays de la Loire	0.1	2.7	3.6	-1.5
Poitou-Charentes	-9.4	-7.8	-3.1	-9.1
Aquitaine	-11.1	-11.6	-7.4	-10.0
Midi-Pyr-LR-PACA	-5.8	-7.6	-4.0	-7.6
FRANCE	-1.3	-0.3	0.2	-2.7
Volumes (1000 litres)	1 956 140	1 892 732	1 840 482	16 016 193

Source : FranceAgriMer / sondage lait de vache

NB : la collecte se définit par rapport au département de localisation de l'établissement de collecte

Evolutions régionales N/N-1 (en %)

Août 2013



Source: FranceAgriMer / sondage lait de vache

Marchés, études et prospective / unité Enquêtes et données filières

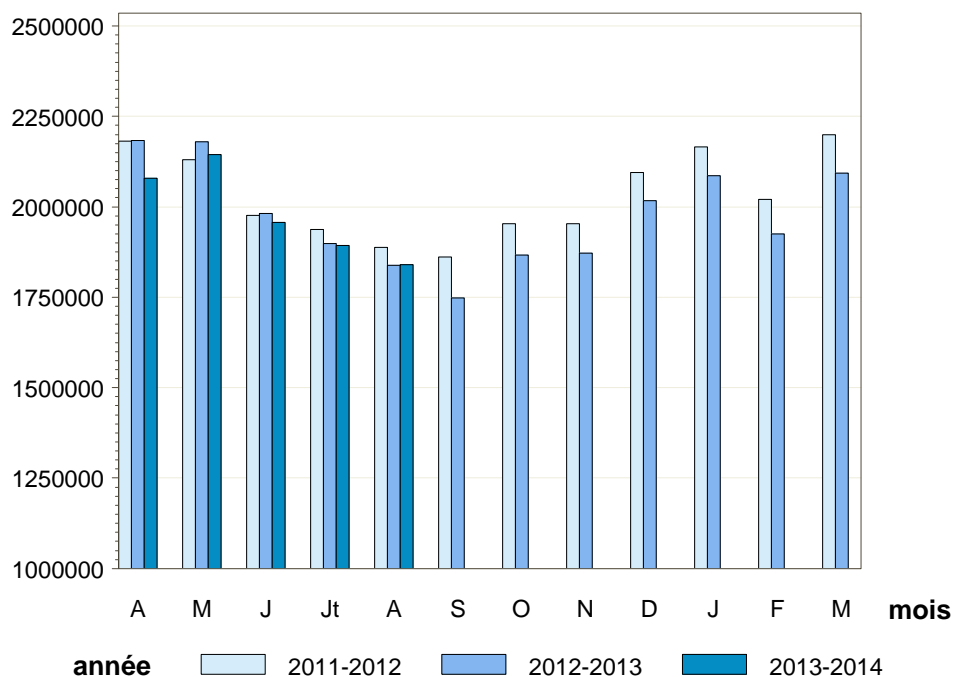
Contact : enquete@franceagrimer.fr

> Les indicateurs économiques suivis par FranceAgriMer

Collecte de lait de vache - sondage mensuel

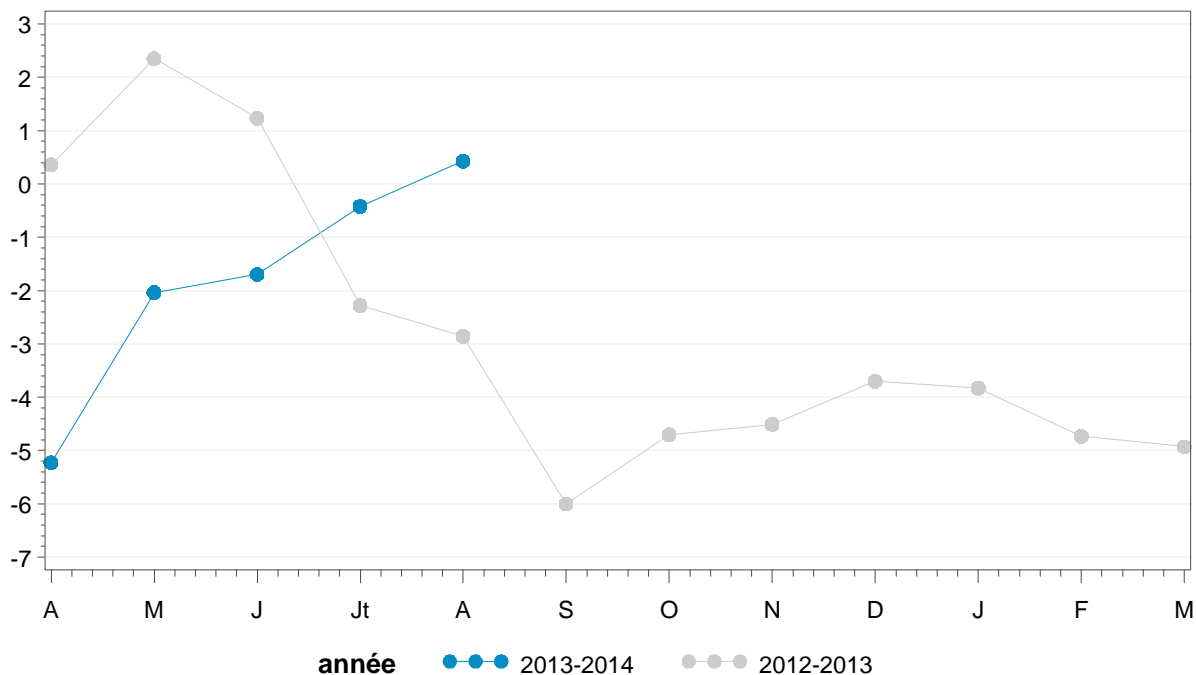
Août 2013 - Collecte mensuelle

Volumes mensuels sur 3 ans (1000 litres)



Source : FranceAgriMer / sondage lait de vache

Evolution de la collecte (% par rapport à l'année précédente)



Source : FranceAgriMer / sondage lait de vache

Marchés, études et prospective / unité Enquêtes et données filières

Contact : enquete@franceagrimer.fr

> Les indicateurs économiques suivis par FranceAgriMer

Collecte de lait de vache - sondage mensuel

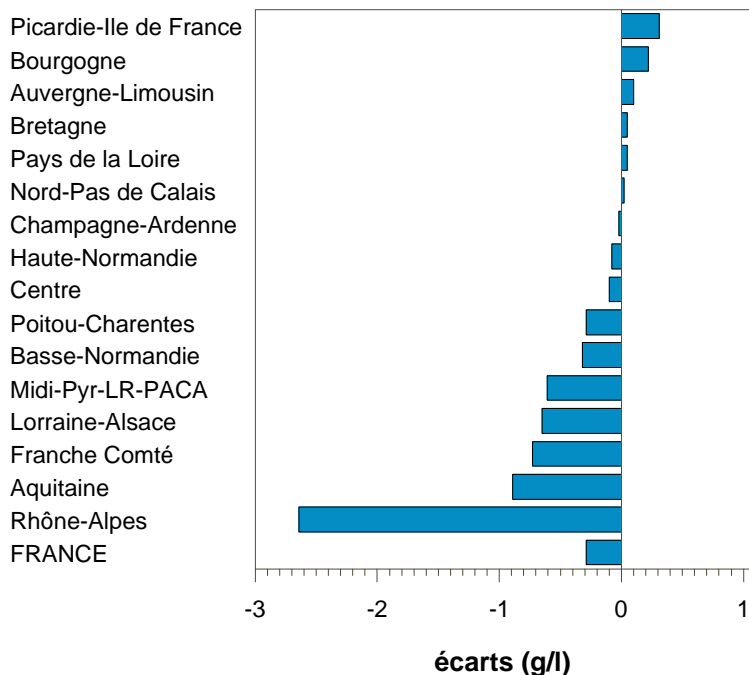
Août 2013 - Composition du lait

Taux de matière grasse (grammes / litre)

Régions	Août		Cumul Année 2013	
	Taux	Ecart	Taux	Ecart
Nord-Pas de Calais	39.3	0.02	40.13	0.11
Picardie-Ile de France	38.76	0.31	39.78	0.38
Champagne-Ardenne	39.19	-0.02	39.4	-0.12
Lorraine-Alsace	39.28	-0.65	40.27	0.15
Franche Comté	38.62	-0.73	39.62	-0.14
Rhône-Alpes	39.18	-2.64	40.68	-0.57
Bourgogne	39.51	0.22	40.64	0.45
Auvergne-Limousin	39.33	0.1	40.44	-0.16
Centre	39.98	-0.1	41.14	0.05
Haute-Normandie	39.3	-0.08	40.49	0.01
Basse-Normandie	40.01	-0.32	41.04	-0.36
Bretagne	40.15	0.05	41.12	0.14
Pays de la Loire	40.39	0.05	41.32	0.19
Poitou-Charentes	39.78	-0.29	41.01	0.11
Aquitaine	38.7	-0.89	40.48	-0.12
Midi-Pyr-LR-PACA	38.75	-0.61	40.34	-0.12
FRANCE	39.66	-0.29	40.71	0

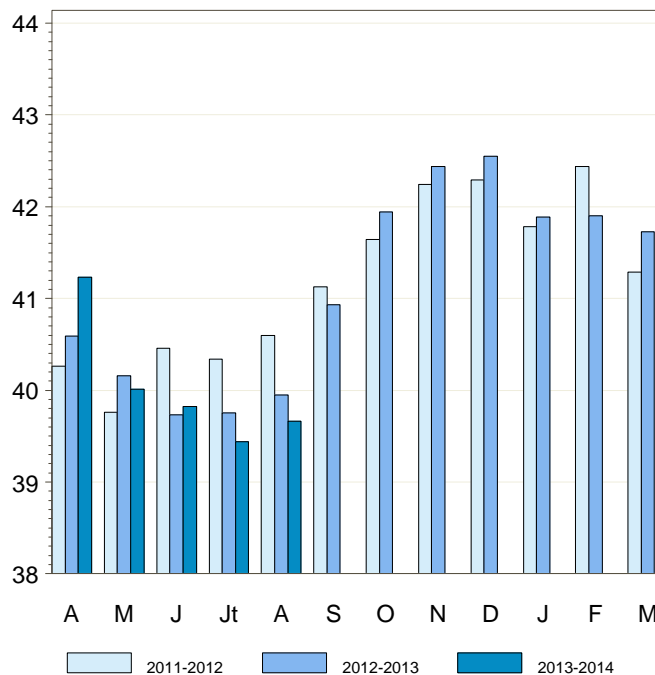
Source : FranceAgriMer / sondage lait de vache

Écarts régionaux - Août 2013



Source : FranceAgriMer / sondage lait de vache

Taux national mensuel (en g/l)



Source : FranceAgriMer / sondage lait de vache

> Les indicateurs économiques suivis par FranceAgriMer

Collecte de lait de vache - sondage mensuel

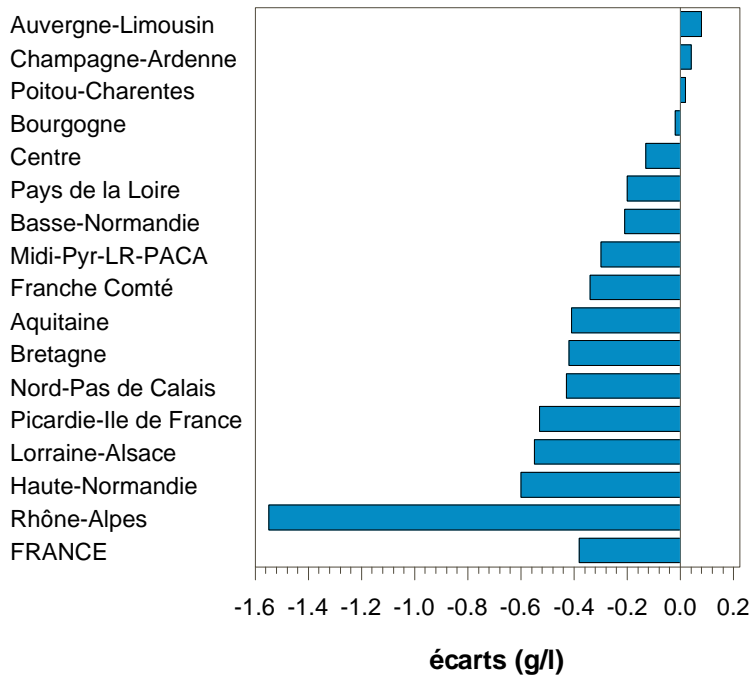
Août 2013 - Composition du lait

Taux de matière protéique (grammes / litre)

Régions	Août		Cumul Année 2013	
	Taux	Ecart	Taux	Ecart
Nord-Pas de Calais	32.02	-0.43	32.4	-0.35
Picardie-Ile de France	31.73	-0.53	32.26	-0.43
Champagne-Ardenne	32.37	0.04	32.5	-0.05
Lorraine-Alsace	32.19	-0.55	32.66	-0.27
Franche Comté	32.95	-0.34	33.4	-0.17
Rhône-Alpes	32.26	-1.55	32.94	-0.33
Bourgogne	32.92	-0.02	33.32	-0.09
Auvergne-Limousin	32.09	0.08	32.66	-0.14
Centre	32.42	-0.13	32.97	-0.37
Haute-Normandie	32.29	-0.6	32.99	-0.51
Basse-Normandie	32.69	-0.21	33.12	-0.36
Bretagne	31.93	-0.42	32.5	-0.43
Pays de la Loire	32.58	-0.2	33.09	-0.37
Poitou-Charentes	32.29	0.02	32.71	-0.28
Aquitaine	31.63	-0.41	32.31	-0.36
Midi-Pyr-LR-PACA	31.61	-0.3	32.35	-0.31
FRANCE	32.25	-0.38	32.77	-0.34

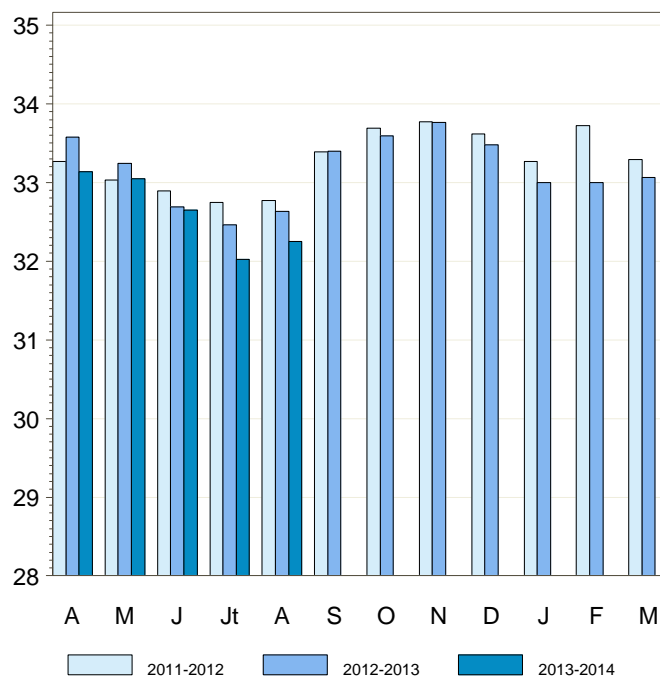
Source : FranceAgriMer / sondage lait de vache

Evolutions régionales - Août 2013



Source : FranceAgriMer / sondage lait de vache

Taux national mensuel (en g/l)



Source : FranceAgriMer / sondage lait de vache

> Les indicateurs économiques suivis par FranceAgriMer

Collecte de lait de vache - sondage mensuel

Août 2013 - Prix du lait standard

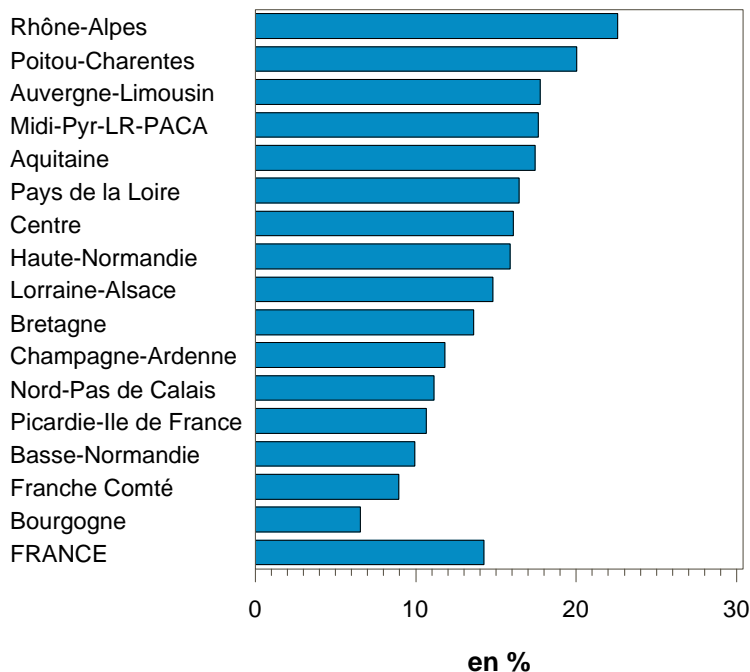
Prix du lait (euros / 1000 litres) *

Régions	Août		Cumul Année 2013	
	Prix	Evol.%	Prix	Evol.%
Nord-Pas de Calais	363.26	11.12	340.55	4.92
Picardie-Ile de France	364.34	10.64	335.64	5.9
Champagne-Ardenne	371.02	11.8	339.4	5.2
Lorraine-Alsace	372.75	14.8	342.29	7.22
Franche Comté	410.11	8.96	375.88	5.25
Rhône-Alpes	374.84	22.58	336.96	5.9
Bourgogne	361.15	6.55	334.8	4.23
Auvergne-Limousin	364.42	17.76	333.55	5.28
Centre	365.21	16.06	330.69	4.96
Haute-Normandie	376.31	15.87	330.52	3.75
Basse-Normandie	361.06	9.93	332.63	4.22
Bretagne	368.21	13.59	332.13	4.59
Pays de la Loire	371.44	16.44	329.02	4.56
Poitou-Charentes	355.76	20.01	324.8	6.5
Aquitaine	359.5	17.44	334.98	4.68
Midi-Pyr-LR-PACA	363.16	17.64	336.3	5.6
FRANCE	369.4	14.26	335.68	5.01

* Prix toutes primes comprises, toutes qualités confondues, ramené à un lait standard (38g de MG / 32g de MP).
Ce prix est le prix payé aux producteurs au cours du mois, il peut inclure des avances.

Source : FranceAgriMer / sondage lait de vache

Evolutions régionales - Août 2013

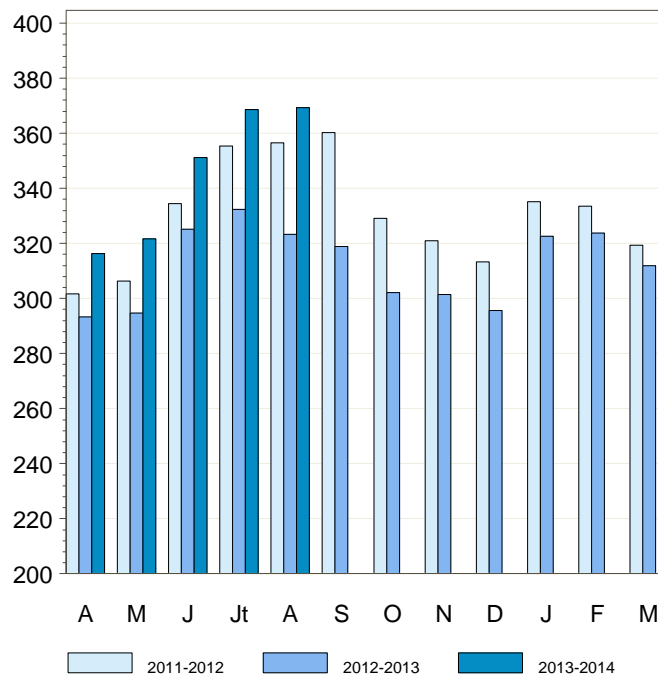


Source : FranceAgriMer / sondage lait de vache

Marchés, études et prospective / unité Enquêtes et données filières

Contact : enquete@franceagrimer.fr

Prix national mensuel (en euros / 1000 l)



Source : FranceAgriMer / sondage lait de vache

> Les indicateurs économiques suivis par FranceAgriMer

Collecte de lait de vache - sondage mensuel

Août 2013 - Prix réel du lait

Prix réel du lait (euros / 1000 litres) *

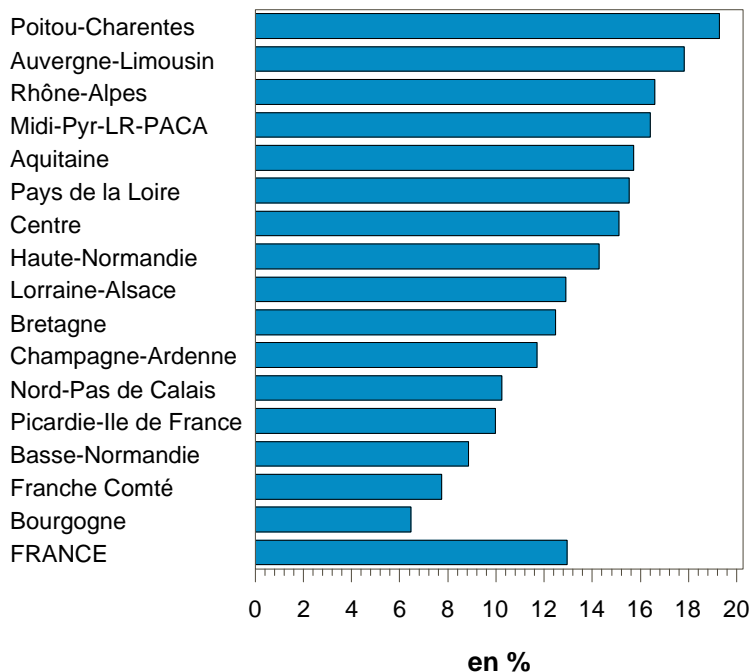
Régions	Août		Cumul Année 2013	
	Prix réel	Evol.%	Prix réel	Evol.%
Nord-Pas de Calais	367.63	10.23	349.07	4.25
Picardie-Ile de France	365.14	9.97	342.33	5.39
Champagne-Ardenne	376.56	11.69	345.79	4.6
Lorraine-Alsace	377.05	12.91	353.07	6.94
Franche Comté	417.67	7.73	389.32	4.75
Rhône-Alpes	380.05	16.6	348.88	4.7
Bourgogne	370.47	6.47	349.32	4.05
Auvergne-Limousin	368.55	17.82	343.81	4.8
Centre	373.3	15.11	345.67	4.03
Haute-Normandie	381.33	14.28	343.2	2.62
Basse-Normandie	371.63	8.86	349.39	2.92
Bretagne	373.42	12.47	343.48	3.54
Pays de la Loire	381.49	15.54	344.96	3.76
Poitou-Charentes	362.72	19.27	337.78	5.8
Aquitaine	359.47	15.71	343.77	3.94
Midi-Pyr-LR-PACA	363.13	16.41	344.48	4.81
FRANCE	375.56	12.96	347.92	4.17

* Prix du lait réellement payé, toutes primes comprises, toutes qualités confondues.

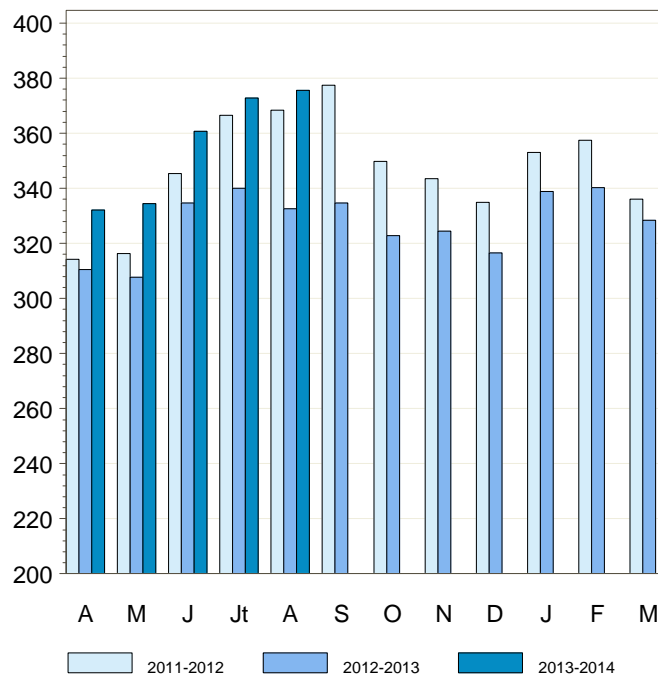
Ce prix est le prix payé aux producteurs au cours du mois, il peut inclure des avances.

Source : FranceAgriMer / sondage lait de vache

Evolutions régionales - Août 2013



Prix réel national mensuel (en euros / 1000 l)



Source : FranceAgriMer / sondage lait de vache

Source : FranceAgriMer / sondage lait de vache

Marchés, études et prospective / unité Enquêtes et données filières

Contact : enquete@franceagrimer.fr