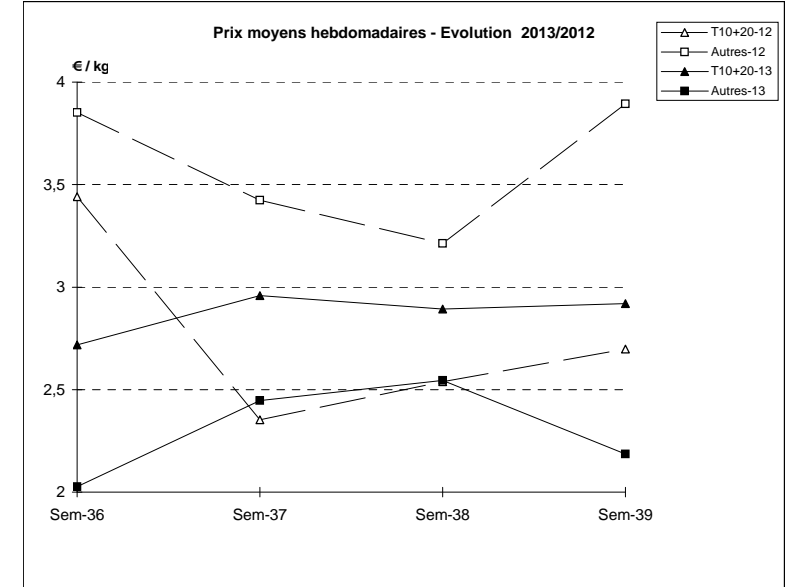
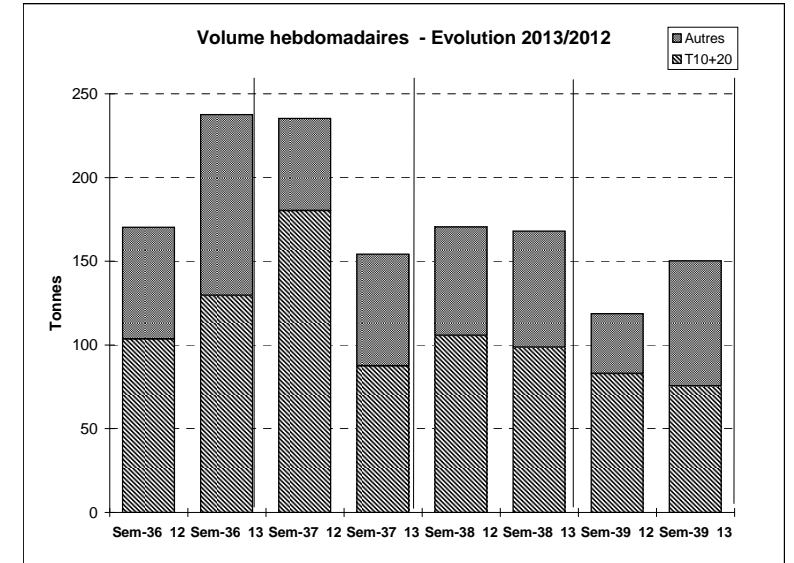


Suivi hebdomadaire des ventes en criée

JOUR	PRESENTATION		LE GUILVINEC	CONCARNEAU	LORIENT	LA TURBALLE	LE D'YEU	ST GILLES	LES SABLES	LA ROCHELLE	ST JEAN DE LU	Toutes Criées	
lun-23-sept 2013	T10+20*	Ventes(kg)	673	3 629	7 238	27		6	3 969			18 699	
		Valeur(€)	2 439	10 561	21 760	222		26	14 231			61 601	
		P.M. (€/kg)	3,63	2,91	3,01	8,21		4,42	3,59			3,29	
		Retrait(kg)				1							3
	Autres	Ventes	1 892	1 143	502	933			525	326	491		16 664
		Valeur	1 919	1 901	894	2 562			1 386	1 171	914		40 270
		P.M.	1,01	1,66	1,78	2,75			2,64	3,59	1,86		2,42
		Retrait	103						2				134
mar-24-sept 2013	T10+20*	Ventes	200	194	321	29		42	2 337		4	17 418	
		Valeur	946	928	1 563	249		126	80	9 180	40	52 157	
		P.M.	4,74	4,79	4,87	8,61		3,04	6,63	3,93	11,22	2,99	
		Retrait											2
	Autres	Ventes	1 038	1 063	1 007	580			1 141	271	506		16 886
		Valeur	1 011	1 328	2 618	1 522			2 162	1 121	1 020		38 415
		P.M.	0,97	1,25	2,60	2,62			1,90	4,13	2,01		2,27
		Retrait	792	2					52				936
mer-25-sept 2013	T10+20*	Ventes	3 755	7 377	100			39		22	2	15 202	
		Valeur	11 208	17 211	802			161		227	12	43 339	
		P.M.	2,98	2,33	8,04			4,10		10,18	5,58	2,85	
		Retrait											24
	Autres	Ventes	1 184	1 577	762	301			188	210	294		12 815
		Valeur	1 539	2 524	1 782	942			346	661	600		28 212
		P.M.	1,30	1,60	2,34	3,13			1,84	3,14	2,04		2,20
		Retrait	251						89				494
jeu-26-sept 2013	T10+20*	Ventes	6 547	107	106				36		2	10 384	
		Valeur	16 975	434	782				300		23	29 732	
		P.M.	2,59	4,04	7,37				8,43		10,05	2,86	
		Retrait											28
	Autres	Ventes	804	564	652	531			302	306	177		14 591
		Valeur	992	621	1 390	1 200			622	995	580		30 329
		P.M.	1,23	1,10	2,13	2,26			2,06	3,25	3,27		2,08
		Retrait	482							6			782
ven-27-sept 2013	T10+20*	Ventes	6 164	357	166	9	31		33		9	13 526	
		Valeur	14 133	1 089	1 023	76	126		302		84	32 034	
		P.M.	2,29	3,05	6,16	8,47	4,06		9,16		9,79	2,37	
		Retrait	19										19
	Autres	Ventes	813	611	1 980	240	33		290	2	387		11 091
		Valeur	1 094	643	2 621	545	96		485	17	1 209		22 371
		P.M.	1,35	1,05	1,32	2,27	2,90		1,67	7,00	3,13		2,02
		Retrait	537	1 001	37				66				1 730
Cumul semaine	T10+20*	Ventes(kg)	17 338	11 775	8 089	65	112		18	6 397	17	75 527	
		Valeur(k€)	45 702	30 715	26 957	547	413		106	24 240	160	220 555	
		P.M.(€/kg)	2,64	2,61	3,33	8,43	3,69		5,91	3,79	9,58		2,92
		Retrait (kg)	19	3		1							78
	Autres	Ventes(kg)	5 731	5 110	5 749	2 585	33	2 446		1 116	1 855		74 782
		Valeur(k€)	6 554	7 192	10 424	6 771	96	5 001		3 964	4 321		163 442
		P.M.(€/kg)	1,14	1,41	1,81	2,62	2,90	2,04		3,55	2,33		2,19
		Retrait (kg)	2 165	1 194	481		3	209		6			4 710

Proportion T10+20/total de la semaine = 50%

T10*=T10+T11+T12 T20*=T21+T22



	Cumul campagne 13		Cumul campagne 12		Evolution	
	T10+20	Autres	T10+20	Autres	T10+20	Autres
Ventes (t)	5 238,4	2 271,0	4 936,4	1 901,9	6%	19%
Valeur (k€)	12 543,0	6 657,1	11 718,1	6 659,4	7%	0%
P.M. (€/kg)	2,39	2,93	2,37	3,50	1%	-16%
Retrait (t)	328,3	117,5	292,3	47,5	12%	147%

du 31/12 au 28/09/2013

du 02/01 au 29/09/2012