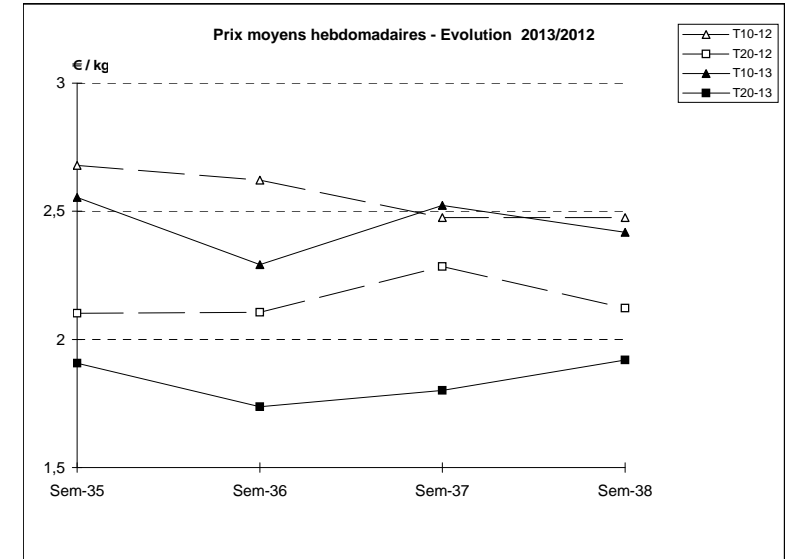
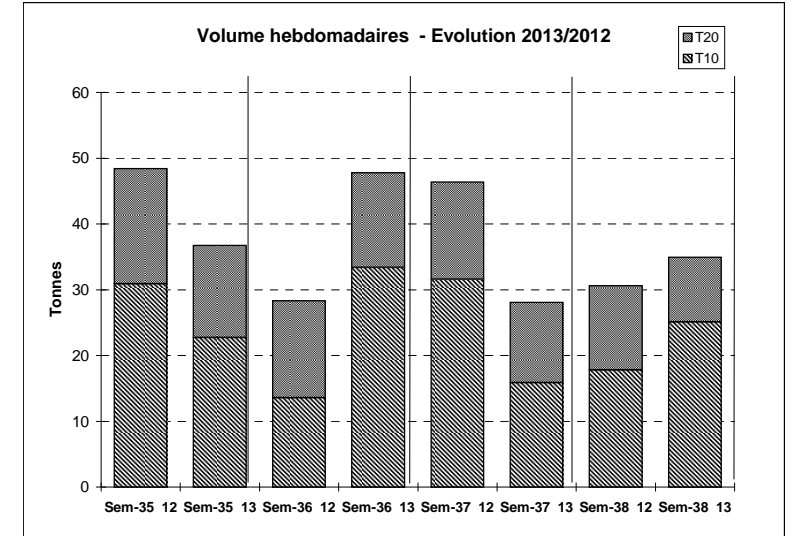


JOUR	PRESENTATION		GRANVILLE	ROSCOFF	BREST	CONCARNEAU	LORIENT	QUIBERON	LE CROISIC	ILE D'YEU	OLERON	Toutes Criées	
lun-16-sept 2013	T10	Ventes(kg)	102	4 718	1 530						150	8 566	
		Valeur(€)	217	10 797	3 207						474	18 831	
		P.M. (€/kg)	2,12	2,29	2,10						3,16	2,20	
		Retrait(kg)											20
													6
	T20	Ventes	100	405	893						4	1 928	
		Valeur	227	656	1 756						5	3 841	
		P.M.	2,27	1,62	1,97						1,15	1,99	
		Retrait											
mar-17-sept 2013	T10	Ventes	108	4 500		20	31	82	970		11	6 801	
		Valeur	273	10 422		55	131	334	2 313		30	15 966	
		P.M.	2,53	2,32		2,79	4,27	4,10	2,38		2,88	2,35	
		Retrait											28
	T20	Ventes	96	288		165	134	112	822		13	1 796	
		Valeur	218	460		271	507	426	1 128		35	3 381	
		P.M.	2,27	1,60		1,64	3,78	3,82	1,37		2,70	1,88	
		Retrait											
mer-18-sept 2013	T10	Ventes	166		812		626	104	607		134	2 549	
		Valeur	417		1 909		2 082	316	1 392		408	6 808	
		P.M.	2,51		2,35		3,32	3,04	2,29		3,04	2,67	
		Retrait											144
	T20	Ventes	134		106	11	298	55	523		44	1 297	
		Valeur	304		574	22	793	111	673		126	2 870	
		P.M.	2,27		5,42	1,97	2,66	2,03	1,29		2,85	2,21	
		Retrait											83
jeu-19-sept 2013	T10	Ventes			930	69		46			23	2 796	
		Valeur			1 763	216		160			94	5 901	
		P.M.			1,90	3,14		3,48			4,06	2,11	
		Retrait											8
	T20	Ventes			416	195	71	34					1 035
		Valeur			542	301	150	89					1 755
		P.M.			1,30	1,55	2,13	2,63					1,70
		Retrait											
ven-20-sept 2013	T10	Ventes		31		280	703	48	882		18	2 625	
		Valeur		79		895	2 383	185	2 251		58	7 350	
		P.M.		2,55		3,19	3,39	3,88	2,55		3,15	2,80	
		Retrait					2						3
	T20	Ventes				600	443	45	641		31	2 105	
		Valeur				791	1 026	160	1 030		87	3 862	
		P.M.				1,32	2,32	3,58	1,61		2,83	1,84	
		Retrait											15
Cumul semaine	T10	Ventes(kg)	376	9 249	3 272	524	2 132	289	3 294		337	25 113	
		Valeur(k€)	906	21 298	6 880	1 750	7 482	1 033	8 315		1 065	60 730	
		P.M.(€/kg)	2,41	2,30	2,10	3,34	3,51	3,57	2,52		3,16	2,42	
		Retrait(kg)				2			171				202
(samedi inclus)	T20	Ventes(kg)	330	693	1 415	1 389	1 327	288	2 776		104	9 806	
		Valeur(k€)	750	1 116	2 872	1 992	3 555	897	4 114		285	18 820	
		P.M.(€/kg)	2,27	1,61	2,03	1,43	2,68	3,11	1,48		2,76	1,92	
		Retrait(kg)				11			83				114

Proportion T10/total de la semaine = 72%



	Cumul campagne 13		Cumul campagne 12		Evolution	
	T10	T20	T10	T20	T10	T20
Ventes (t)	840,6	270,1	1 278,1	374,5	-34%	-28%
Valeur (k€)	2 083,8	631,2	2 976,8	874,4	-30%	-28%
P.M. (€/kg)	2,48	2,34	2,33	2,33	6%	0%
Retrait (t)	3,6	6,1	4,5	16,0	-20%	-62%

du 31/12 au 21/09/2013

du 02/01 au 22/09/2012