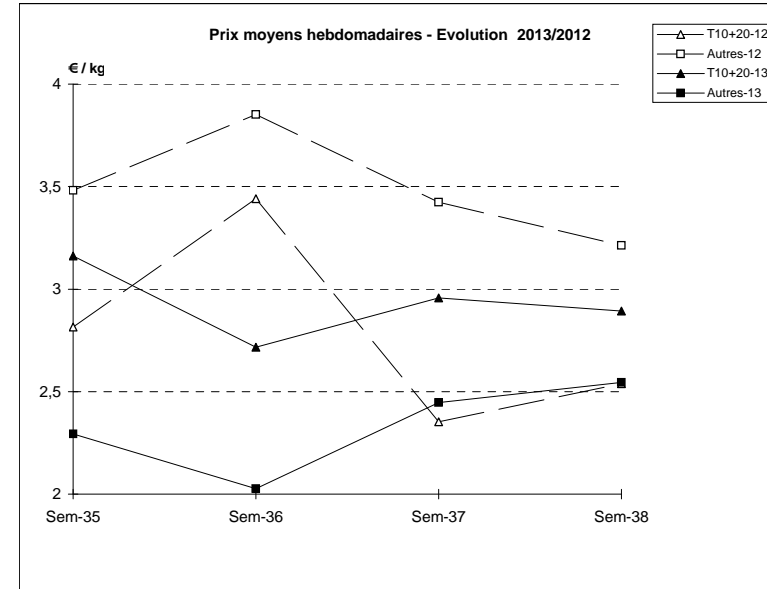
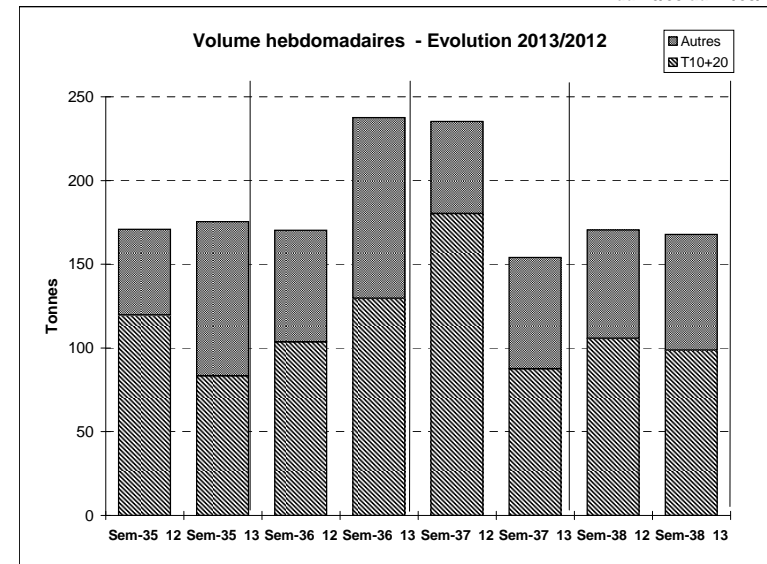


Suivi hebdomadaire des ventes en criée

JOUR	PRESENTATION		LE GUILVINEC	CONCARNEAU	LORIENT	LA TURBALLE	LE D'YEU	ST GILLES	LES SABLES	LA ROCHELLE	ST JEAN DE LU	Toutes Criées
lun-16-sept 2013	T10+20*	Ventes(kg)	6 470	879	5	5	356		11 855	2 845	909	32 042
		Valeur(€)	17 685	2 343	37	40	1 115		32 855	10 825	4 701	96 101
		P.M. (€/kg)	2,73	2,67	6,80	7,53	3,13		2,77	3,80	5,17	3,00
		Retrait(kg)	7									
	Autres	Ventes	1 587	155	73	455	43	391	1 270	499	1 565	18 516
		Valeur	2 200	237	170	1 426	117	1 080	3 192	1 293	4 248	49 987
		P.M.	1,39	1,53	2,31	3,13	2,75	2,76	2,51	2,59	2,71	2,70
		Retrait	132				3		15			
mar-17-sept 2013	T10+20*	Ventes	4 971	232	85	9		9	5 182	3 024	39	25 552
		Valeur	14 780	772	803	77		34	17 826	9 033	373	73 074
		P.M.	2,97	3,33	9,46	8,92		3,87	3,44	2,99	9,56	2,86
		Retrait	2									
	Autres	Ventes	1 537	296	391	336		44	302	441	279	15 063
		Valeur	2 090	541	1 471	976		159	1 007	1 255	772	37 675
		P.M.	1,36	1,83	3,76	2,91		3,61	3,33	2,85	2,77	2,50
		Retrait	130									
mer-18-sept 2013	T10+20*	Ventes	2 529	14	47		1 386	6	8 033	3 147	152	22 884
		Valeur	6 983	87	445		4 117	23	21 261	8 347	628	59 234
		P.M.	2,76	6,08	9,58		2,97	4,03	2,65	2,65	4,13	2,59
		Retrait	3									
	Autres	Ventes	994	86	773	287	111	3	702	110	550	12 179
		Valeur	1 333	219	2 271	1 059	371	10	2 450	366	1 320	31 119
		P.M.	1,34	2,55	2,94	3,69	3,36	3,94	3,49	3,33	2,40	2,56
		Retrait	3		12		4					
jeu-19-sept 2013	T10+20*	Ventes	833	36	25			2	4 033	117	5	12 615
		Valeur	2 955	263	221			9	12 396	411	27	39 940
		P.M.	3,55	7,36	8,95			3,70	3,07	3,52	6,00	3,17
		Retrait										
	Autres	Ventes	1 335	206	480			2	372	63	550	9 361
		Valeur	1 499	442	1 518			15	1 104	266	1 458	24 963
		P.M.	1,12	2,14	3,16			6,10	2,96	4,26	2,65	2,67
		Retrait			5							
ven-20-sept 2013	T10+20*	Ventes	2 178	180	109	19		5	28	10		2 797
		Valeur	7 469	1 059	837	168		36	116	86		11 349
		P.M.	3,43	5,87	7,71	8,86		8,00	4,18	8,96		4,06
		Retrait										
	Autres	Ventes	1 193	926	1 368	626		68	114	137		11 399
		Valeur	1 566	1 199	2 661	2 051		109	472	476		27 419
		P.M.	1,31	1,30	1,95	3,27		1,61	4,14	3,48		2,41
		Retrait	481	10	12				8			
Cumul semaine	T10+20*	Ventes(kg)	16 981	1 497	296	33	1 742	21	29 131	9 142	1 105	98 620
		Valeur(k€)	49 872	5 181	2 555	284	5 232	101	84 454	28 703	5 728	285 258
		P.M.(€/kg)	2,94	3,46	8,62	8,66	3,00	4,77	2,90	3,14	5,19	2,89
		Retrait(kg)	11									
	Autres	Ventes(kg)	6 647	2 085	3 391	1 704	153	507	2 761	1 249	2 944	69 175
Valeur(k€)		8 688	3 120	8 753	5 511	489	1 372	8 224	3 655	7 797	176 004	
P.M.(€/kg)		1,31	1,50	2,58	3,24	3,19	2,70	2,98	2,93	2,65	2,54	
Retrait(kg)		746	165	29		7		23				1 236

Proportion T10+20/total de la semaine = 59%

T10\*=T10+T11+T12 T20\*=T21+T22



	Cumul campagne 13		Cumul campagne 12		Evolution	
	T10+20	Autres	T10+20	Autres	T10+20	Autres
Ventes (t)	5 162,7	2 195,6	4 848,1	1 866,3	6%	18%
Valeur (k€)	12 321,8	6 492,1	11 485,0	6 520,7	7%	0%
P.M. (€/kg)	2,39	2,96	2,37	3,49	1%	-15%
Retrait (t)	328,3	112,8	290,0	47,4	13%	138%

du 31/12 au 21/09/2013

du 02/01 au 22/09/2012