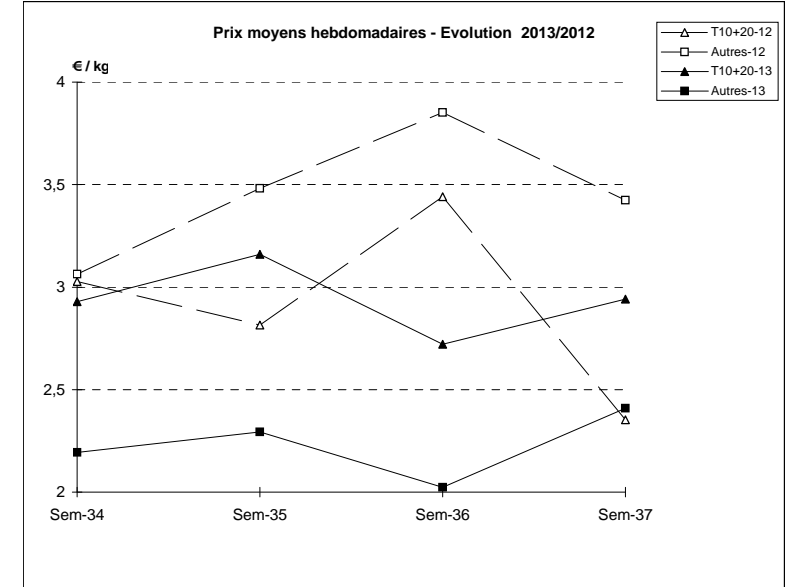
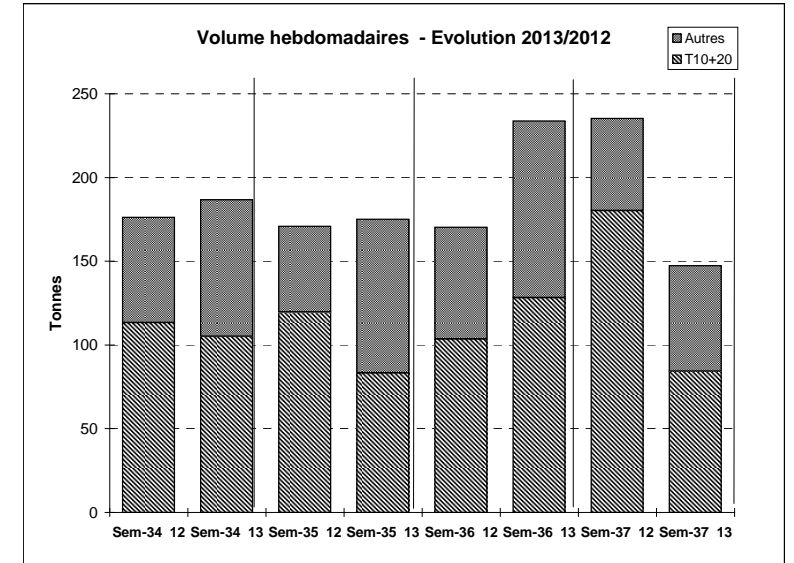


Suivi hebdomadaire des ventes en criée

JOUR	PRESENTATION		LE GUILVINEC	CONCARNEAU	LORIENT	LA TURBALLE	LE D'YEU	ST GILLES	LES SABLES	LA ROCHELLE	ST JEAN DE LU	Toutes Criées	
lun-09-sept 2013	T10+20*	Ventes(kg)	3 642	3 417	199			5	8 607	947	563	23 034	
		Valeur(€)	11 348	9 041	711			11	24 237	1 756	2 869	67 067	
		P.M. (€/kg)	3,12	2,65	3,57				2,37	2,82	1,85	5,09	2,91
		Retrait(kg)			4								4
	Autres	Ventes	1 155	601	228	885			227	538	191	1 348	14 017
		Valeur	1 660	1 193	335	2 016			451	956	323	4 237	37 320
		P.M.	1,44	1,98	1,47	2,28			1,99	1,78	1,69	3,14	2,66
		Retrait	93										206
mar-10-sept 2013	T10+20*	Ventes	2 990	130	83	17				5	48	14 172	
		Valeur	9 818	594	756	109				20	512	38 884	
		P.M.	3,28	4,57	9,12	6,43				3,85	10,66	2,74	
		Retrait	5										6
	Autres	Ventes	1 036	499	311	371			1		323	1	9 154
		Valeur	1 185	807	1 717	1 103			7		257	9	21 353
		P.M.	1,14	1,62	5,52	2,97			5,00		0,80	6,70	2,33
		Retrait	335										404
mer-11-sept 2013	T10+20*	Ventes	767	3 220	114	8		2	25		68	11 612	
		Valeur	2 846	8 832	826	49		7	104		263	36 912	
		P.M.	3,71	2,74	7,22	6,28		2,94	4,25		3,85	3,18	
		Retrait											10
	Autres	Ventes	908	1 079	677	848			201	27	90	336	10 722
		Valeur	890	1 431	2 084	2 245			598	105	220	999	28 395
		P.M.	0,98	1,33	3,08	2,65			2,98	3,88	2,45	2,98	2,65
		Retrait	156	198					2				511
jeu-12-sept 2013	T10+20*	Ventes	2 053	383	257	12		16	5	1 216	95	19 495	
		Valeur	5 880	1 483	1 678	67		134	49	4 606	908	55 686	
		P.M.	2,86	3,88	6,54	5,77		8,37	10,38	3,79	9,53	5,93	2,86
		Retrait											
	Autres	Ventes	865	626	1 690	791		171	63	242	1 046	12 801	
		Valeur	886	658	2 865	2 165		679	307	718	3 274	29 886	
		P.M.	1,03	1,05	1,70	2,74		3,97	4,91	2,97	3,13	2,33	
		Retrait	269		1								328
ven-13-sept 2013	T10+20*	Ventes	2 245	432	138	7		29	2 919		97	15 609	
		Valeur	6 640	1 688	1 098	59		242	13 235		1 055	47 033	
		P.M.	2,96	3,91	7,96	8,32		8,24	4,53		10,86	3,01	
		Retrait											
	Autres	Ventes	977	660	1 031	569		256	518			37	12 666
		Valeur	1 229	796	1 946	1 547		895	1 886			309	28 725
		P.M.	1,26	1,21	1,89	2,72		3,49	3,64			8,44	2,27
		Retrait	228	103	63								501
Cumul semaine	T10+20*	Ventes(kg)	11 698	7 707	899	44		52	11 555	2 168	872	84 272	
		Valeur (k€)	36 533	22 053	5 885	284		394	37 625	6 383	5 607	247 738	
		P.M.(€/kg)	3,12	2,86	6,55	6,53		7,53	3,26	2,94	6,43	2,94	
		Retrait (kg)	5	4									20
	Autres	Ventes(kg)	4 940	3 666	4 987	3 464		856	1 146	846	2 768	63 064	
		Valeur(k€)	5 850	5 118	10 865	9 076		2 629	3 253	1 519	8 828	151 643	
		P.M.(€/kg)	1,18	1,40	2,18	2,62		3,07	2,84	1,79	3,19	2,40	
		Retrait (kg)	1 080	584	63	1		2					2 390

Proportion T10+20/total de la semaine = 57%

T10\*=T10+T11+T12 T20\*=T21+T22



	Cumul campagne 13		Cumul campagne 12		Evolution	
	T10+20	Autres	T10+20	Autres	T10+20	Autres
Ventes (t)	5 054,3	2 118,5	4 736,1	1 801,5	7%	18%
Valeur (k€)	12 011,3	6 297,1	11 207,5	6 312,4	7%	0%
P.M. (€/kg)	2,38	2,97	2,37	3,50	0%	-15%
Retrait (t)	328,0	110,7	289,1	46,6	13%	137%

du 31/12 au 14/09/2013

du 02/01 au 15/09/2012