

> Les indicateurs économiques suivis par FranceAgriMer

CÉRÉALES BIOLOGIQUES

Août 2013 - Campagne 2012/13

Données économiques sur la filière des céréales biologiques Situation mensuelle au 1^{er} juillet

Collecte en t	09/10		10/11		11/12 ^(*)		12/13 ^(**)		Évol 12/13-11/12	
	Bio	dont C2 ^(***)	Bio	dont C2 ^(***)	Bio	dont C2 ^(***)	Bio	dont C2 ^(***)	Bio	dont C2 ^(***)
Blé tendre										
Campagne										
Au 1^{er} juillet	60 516	3 032	68 858	4 342	79 845	14 107	94 808	14 013	19%	-1%
Maïs										
Campagne										
Au 1^{er} juillet	41 134	4 282	37 466	6 986	55 311	15 295	55 483	5 652	0%	-63%
Triticale										
Campagne										
Au 1^{er} juillet	13 481	1 602	18 706	4 867	29 625	12 720	42 665	16 380	44%	29%
Orge										
Campagne										
Au 1^{er} juillet	12 738	1 553	11 028	1 225	13 974	3 585	18 821	4 891	35%	36%
Toutes céréales										
Campagne										
Au 1^{er} juillet	155 780	13 004	161 431	18 551	204 738	46 413	238 551	41 816	17%	-10%

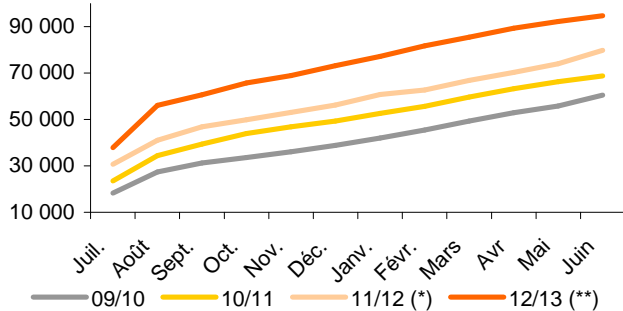
Source : FranceAgriMer

(*) Chiffres semi-définitifs

(**) Chiffres provisoires

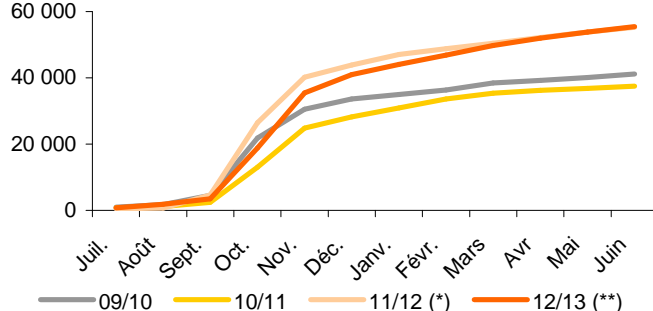
(***) Grains issus de la 2^{ème} année de conversion

Collecte cumulée - Blé tendre bio (en t)



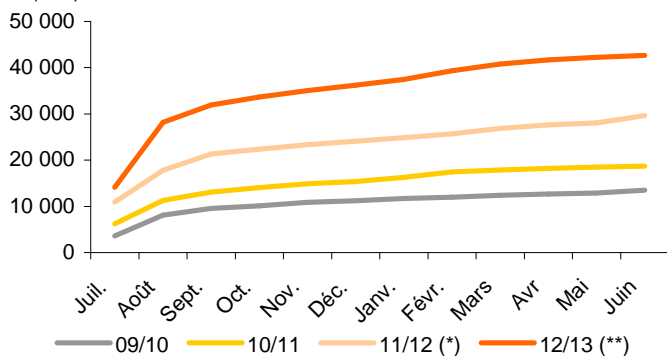
Source : FranceAgriMer

Collecte cumulée - Maïs bio (en t)



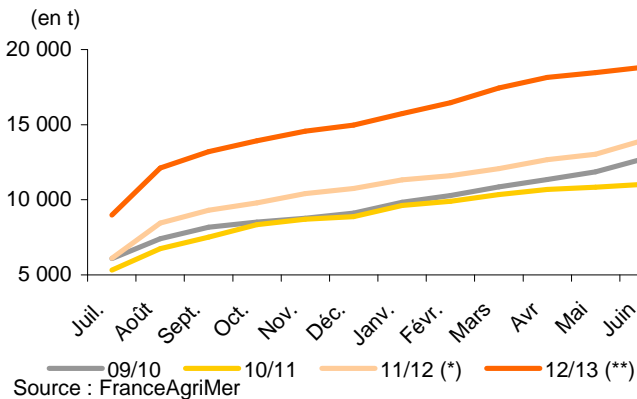
Source : FranceAgriMer

Collecte cumulée - Triticale bio (en t)



Source : FranceAgriMer

Collecte cumulée - Orges bio (en t)



Source : FranceAgriMer

Utilisations - Meunerie

en t	09/10	10/11	11/12 (*)	12/13 (**)	Évol 12/13-11/12
Blé tendre					
Au 1 ^{er} juillet	74 637	80 825	84 979	84 968	0%
Toutes céréales					
Au 1 ^{er} juillet	79 539	86 116	90 240	90 683	0%

Source : FranceAgriMer

(*) Chiffres semi-définitifs

(**) Chiffres provisoires

Utilisations - Fabricants d'aliments du bétail

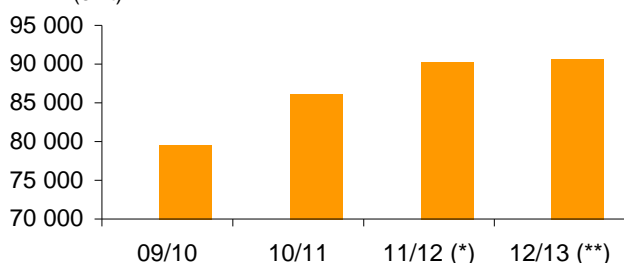
en t	09/10	10/11	11/12 (*)	12/13 (**)	Évol 12/13-11/12
Blé tendre					
Au 1 ^{er} juillet	14 082	17 047	25 856	21 485	-17%
Maïs					
Au 1 ^{er} juillet	45 186	47 805	52 908	50 880	-4%
Triticale					
Au 1 ^{er} juillet	9 112	12 090	17 035	31 701	86%
Orge					
Au 1 ^{er} juillet	9 731	9 959	10 605	10 820	2%
Toutes céréales					
Au 1 ^{er} juillet	82 197	91 570	110 343	120 135	9%

Source : FranceAgriMer

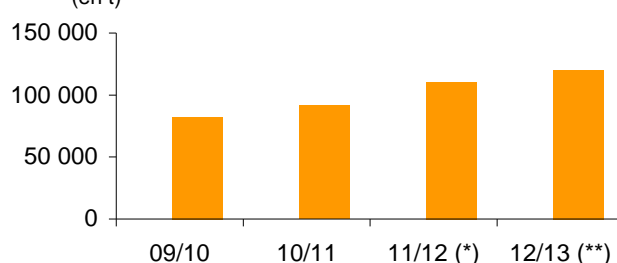
(*) Chiffres semi-définitifs

(**) Chiffres provisoires

Utilisations toutes céréales - Meunerie (en t)



Utilisations toutes céréales - Fabricants d'aliments du bétail (en t)



Source : FranceAgriMer

Source : FranceAgriMer

Stocks (collecteurs, meuniers et fabricants d'aliments du bétail)

en t	Blé tendre	Maïs	Triticale	Orge	Toutes céréales
09/10					
Fin de campagne					
Juin	15 245	12 234	2 440	1 920	38 564
10/11					
Fin de campagne					
Juin	15 939	11 696	1 804	2 032	38 743
11/12 (*)					
Fin de campagne					
Juin	19 048	17 446	5 269	2 510	55 353
12/13 (**)					
Juin	23 611	13 605	3 932	2 525	54 991

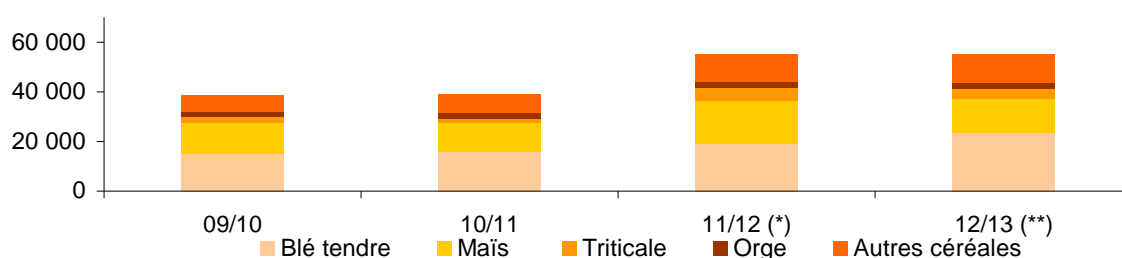
Source : FranceAgriMer

(*) Chiffres semi-définitifs

(**) Chiffres provisoires

(1) A compter du 1^{er} juillet 2012, les déclarations de stocks couvrent l'ensemble des stocks des collecteurs, y compris les éventuels stocks issus d'achat négoce non inclus auparavant.

Stocks au 1^{er} juillet (en t)



Source : FranceAgriMer

Copyright © FranceAgriMer 2013 - Reproduction interdite sans autorisation et citation de la source

Publication mensuelle - Août 2013

FranceAgriMer - 12 rue Henri Rol-Tanguy - TSA 20002 - 93555 Montreuil-sous-Bois cedex - Tél : +33 1 73 30 30 00
Direction Marchés, études et prospective - Service Bases d'information économique - Unité Enquêtes et données filières