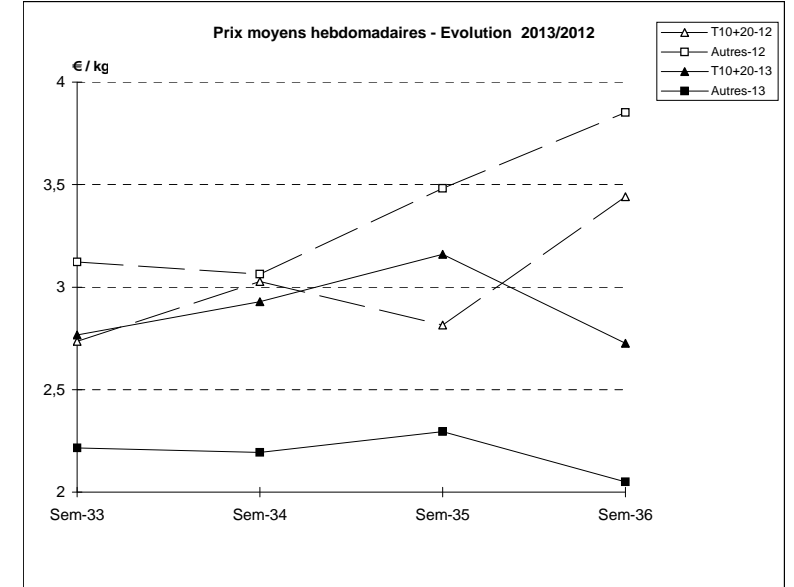
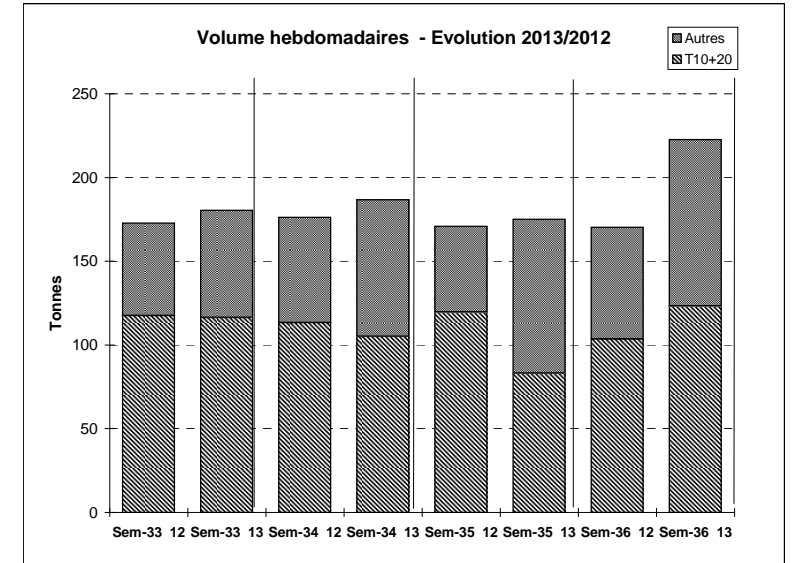


Suivi hebdomadaire des ventes en criée

JOUR	PRESENTATION		LE GUILVINEC	CONCARNEAU	LORIENT	LA TURBALLE	LE D'YEU	ST GILLES	LES SABLES	LA ROCHELLE	ST JEAN DE LU	Toutes Criées
lun-02-sept 2013	T10+20*	Ventes(kg)	8 622	286	1 255	73	47	25	10 012	3 230	480	35 511
		Valeur(€)	18 120	854	4 601	251	122	202	27 850	9 624	2 599	88 770
		P.M. (€/kg)	2,10	2,99	3,67	3,43	2,61	8,09	2,78	2,98	5,41	2,50
		Retrait(kg)	354	776								
	Autres	Ventes	1 284	338	12	871	3	10	855	491	688	16 954
		Valeur	1 623	342	37	2 097	7	35	2 156	818	2 414	47 939
		P.M.	1,26	1,01	3,02	2,41	2,42	3,66	2,52	1,66	3,51	2,83
		Retrait	154	29				18		35		262
mar-03-sept 2013	T10+20*	Ventes	1 837	1 421	692	42		9	11 112		42	22 526
		Valeur	4 662	3 482	2 782	283		62	30 091		383	60 505
		P.M.	2,54	2,45	4,02	6,80		6,65	2,71		9,11	2,69
		Retrait		438	6							443
	Autres	Ventes	585	580	1 252	910	1	266	1 972	332	127	19 305
		Valeur	659	792	2 058	2 565	1	840	4 232	488	511	44 189
		P.M.	1,13	1,37	1,64	2,82	1,52	3,16	2,15	1,47	4,03	2,29
		Retrait	305		2							330
mer-04-sept 2013	T10+20*	Ventes	2 558	4 534	506	119	247	2	7 061	2 717	263	28 692
		Valeur	6 694	9 446	1 726	777	845	22	23 980	8 018	2 310	77 883
		P.M.	2,62	2,08	3,42	6,55	3,43	9,02	3,40	2,95	8,78	2,71
		Retrait	10									814
	Autres	Ventes	876	732	3 297	1 121	8	170	2 560	1 293	276	23 564
		Valeur	900	881	3 856	2 687	22	389	3 777	1 856	1 227	43 304
		P.M.	1,03	1,20	1,17	2,40	2,80	2,29	1,48	1,44	4,44	1,84
		Retrait	28	103	67	2		2				239
jeu-05-sept 2013	T10+20*	Ventes	2 731	1 731	143	7		8	6 043	1 651	195	18 572
		Valeur	7 934	4 651	732	49		67	18 418	4 173	1 781	56 953
		P.M.	2,90	2,69	5,14	7,10		8,06	3,05	2,53	9,11	3,07
		Retrait	2		4							8
	Autres	Ventes	400	833	1 785	808	7	499	669	750	132	16 092
		Valeur	447	1 077	2 411	1 460	19	961	1 525	932	846	32 206
		P.M.	1,12	1,29	1,35	1,81	2,55	1,92	2,28	1,24	6,39	2,00
		Retrait	363	63	13	6		1				656
ven-06-sept 2013	T10+20*	Ventes	3 425	1 302	1 210	224			6 901	2 975	135	17 108
		Valeur	9 100	3 868	4 531	1 295			17 158	7 006	1 284	48 213
		P.M.	2,66	2,97	3,75	5,80			2,49	2,35	9,55	2,82
		Retrait										
	Autres	Ventes	599	718	2 142	1 968		313	1 094	635	170	17 981
		Valeur	804	1 106	2 657	2 830		487	1 847	1 133	669	30 900
		P.M.	1,34	1,54	1,24	1,44		1,56	1,69	1,79	3,94	1,72
		Retrait	627	619	642			10	122	9		2 446
Cumul semaine	T10+20*	Ventes(kg)	19 174	9 482	4 131	464	294	45	41 129	10 573	1 115	123 242
		Valeur(k€)	46 509	23 000	16 030	2 656	968	353	117 496	28 821	8 357	336 027
		P.M.(€/kg)	2,43	2,43	3,88	5,72	3,30	7,84	2,86	2,73	7,50	2,73
		Retrait (kg)	366	1 214	13							
	Autres	Ventes(kg)	3 743	3 488	9 866	5 679	19	1 257	7 151	3 501	1 394	99 338
		Valeur(k€)	4 432	4 500	12 655	11 639	49	2 712	13 536	5 227	5 668	203 682
		P.M.(€/kg)	1,18	1,29	1,28	2,05	2,60	2,16	1,89	1,49	4,07	2,05
		Retrait (kg)	1 477	1 198	1 023	8		31	122	44		

Proportion T10+20/total de la semaine = 55%

T10*=T10+T11+T12 T20*=T21+T22



	Cumul campagne 13		Cumul campagne 12		Evolution	
	T10+20	Autres	T10+20	Autres	T10+20	Autres
Ventes (t)	4 964,9	2 049,0	4 567,3	1 746,5	9%	17%
Valeur (k€)	11 750,1	6 135,2	10 801,5	6 124,1	9%	0%
P.M. (€/kg)	2,37	2,99	2,36	3,51	0%	-15%
Retrait (t)	328,0	108,3	286,2	46,0	15%	135%

du 31/12 au 07/09/2013

du 02/01 au 08/09/2012