

> Les indicateurs économiques suivis par FranceAgriMer

Collecte de lait de vache - sondage mensuel

Juillet 2013

Volumes collectés N/N-1 (évolutions en %)

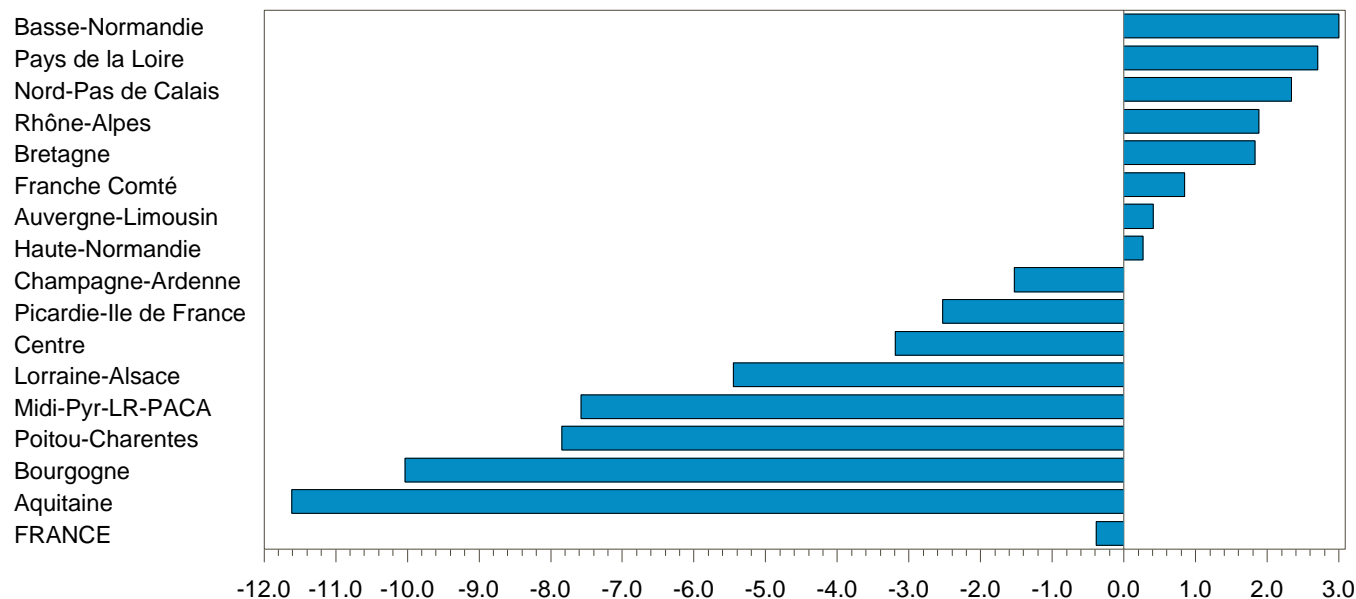
Régions	5/2013	6/2013	7/2013	Cumul 7/2013
Nord-Pas de Calais	2.3	1.4	2.3	-0.1
Picardie-Ile de France	-2.9	-3.7	-2.5	-5.0
Champagne-Ardenne	-4.2	-4.7	-1.5	-5.2
Lorraine-Alsace	-4.9	-6.1	-5.5	-6.1
Franche Comté	0.2	-6.1	0.9	-1.8
Rhône-Alpes	0.9	2.7	1.9	0.6
Bourgogne	-8.6	-9.8	-10.0	-9.3
Auvergne-Limousin	-5.5	0.5	0.4	-5.8
Centre	-5.8	-5.8	-3.2	-6.4
Haute-Normandie	-1.3	-1.4	0.3	-2.7
Basse-Normandie	3.5	3.1	3.0	1.4
Bretagne	-0.6	0.0	1.8	-2.0
Pays de la Loire	0.4	0.1	2.7	-2.1
Poitou-Charentes	-10.0	-9.4	-7.8	-9.8
Aquitaine	-11.1	-11.1	-11.6	-10.4
Midi-Pyr-LR-PACA	-9.1	-5.8	-7.6	-8.0
FRANCE	-1.6	-1.3	-0.4	-3.1
Volumes (1000 litres)	2 144 081	1 956 140	1 891 646	14 174 625

Source : FranceAgriMer / sondage lait de vache

NB : la collecte se définit par rapport au département de localisation de l'établissement de collecte

Evolutions régionales N/N-1 (en %)

Juillet 2013



Source: FranceAgriMer / sondage lait de vache

Marchés, études et prospective / unité Enquêtes et données filières

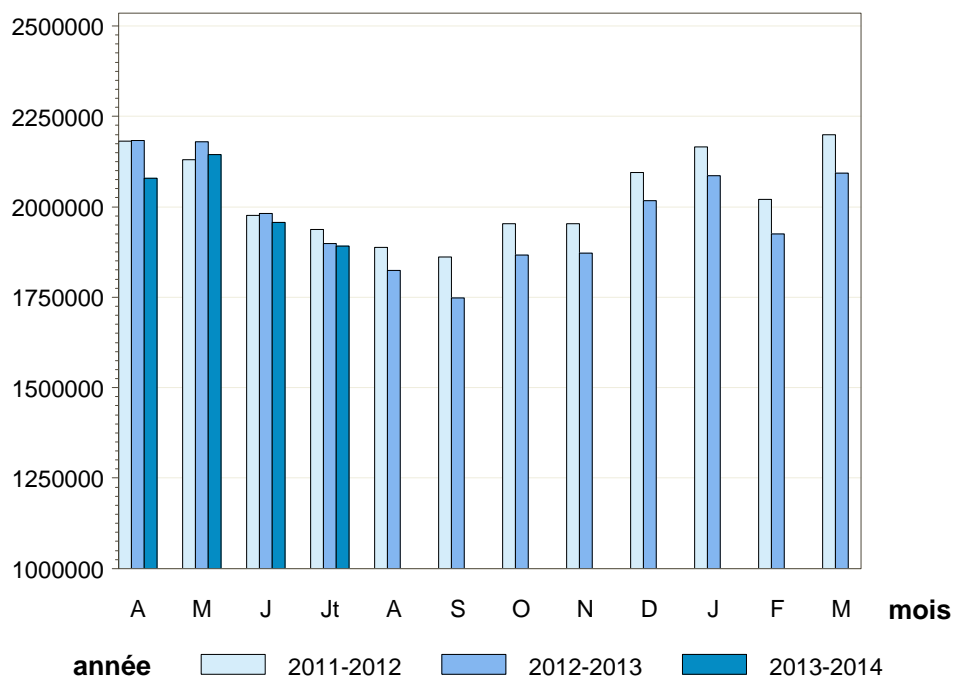
Contact : enquete@franceagrimer.fr

> Les indicateurs économiques suivis par FranceAgriMer

Collecte de lait de vache - sondage mensuel

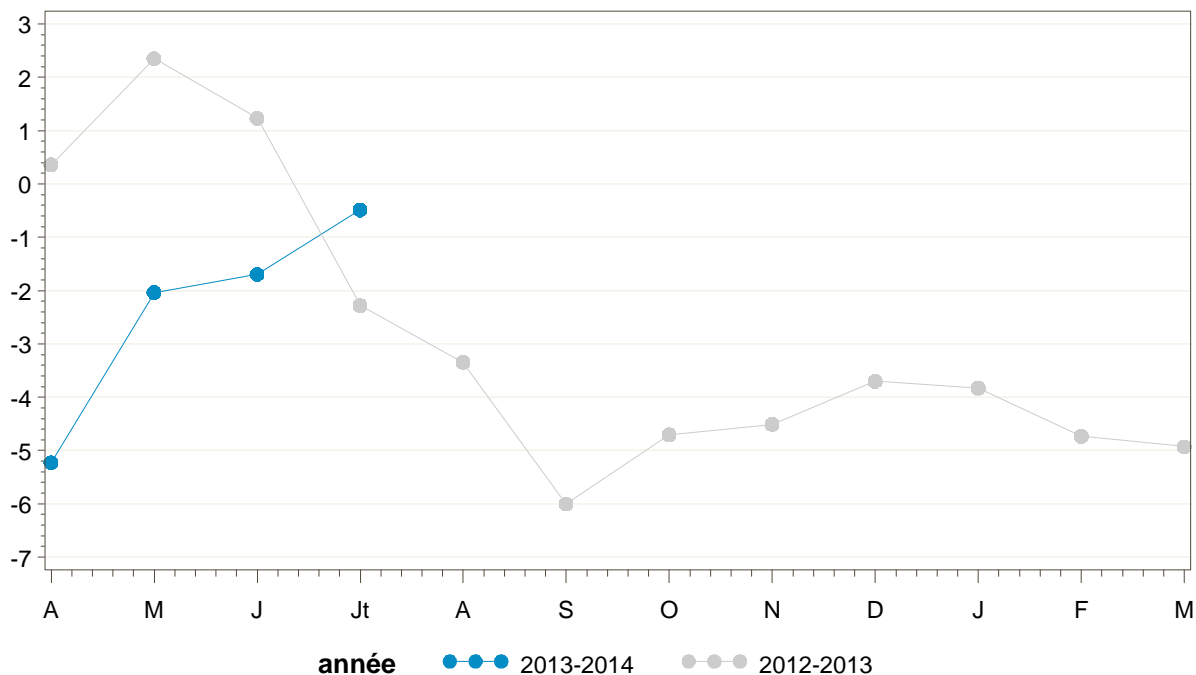
Juillet 2013 - Collecte mensuelle

Volumes mensuels sur 3 ans (1000 litres)



Source : FranceAgriMer / sondage lait de vache

Evolution de la collecte (% par rapport à l'année précédente)



Source : FranceAgriMer / sondage lait de vache

Marchés, études et prospective / unité Enquêtes et données filières

Contact : enquete@franceagrimer.fr

> Les indicateurs économiques suivis par FranceAgriMer

Collecte de lait de vache - sondage mensuel

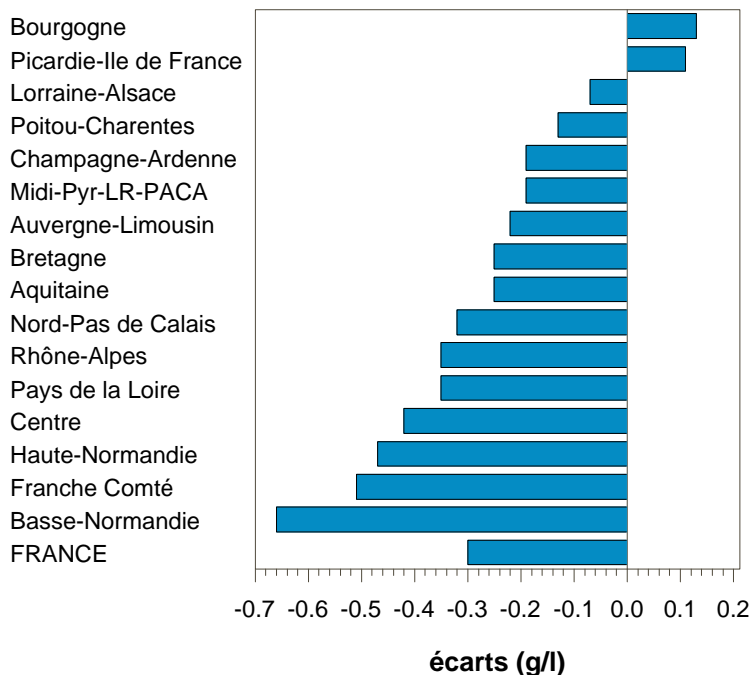
Juillet 2013 - Composition du lait

Taux de matière grasse (grammes / litre)

Régions	Juillet		Cumul Année 2013	
	Taux	Ecart	Taux	Ecart
Nord-Pas de Calais	38.94	-0.32	40.24	0.13
Picardie-Ile de France	38.84	0.11	39.93	0.39
Champagne-Ardenne	38.68	-0.19	39.43	-0.14
Lorraine-Alsace	39.13	-0.07	40.42	0.27
Franche Comté	38.42	-0.51	39.77	-0.05
Rhône-Alpes	39.14	-0.35	40.89	-0.27
Bourgogne	39.61	0.13	40.8	0.48
Auvergne-Limousin	39.05	-0.22	40.6	-0.19
Centre	39.79	-0.42	41.31	0.07
Haute-Normandie	39.22	-0.47	40.66	0.02
Basse-Normandie	39.75	-0.66	41.19	-0.36
Bretagne	39.8	-0.25	41.26	0.15
Pays de la Loire	40.09	-0.35	41.45	0.21
Poitou-Charentes	39.77	-0.13	41.19	0.17
Aquitaine	39.03	-0.25	40.73	-0.01
Midi-Pyr-LR-PACA	38.88	-0.19	40.56	-0.04
FRANCE	39.44	-0.3	40.86	0.04

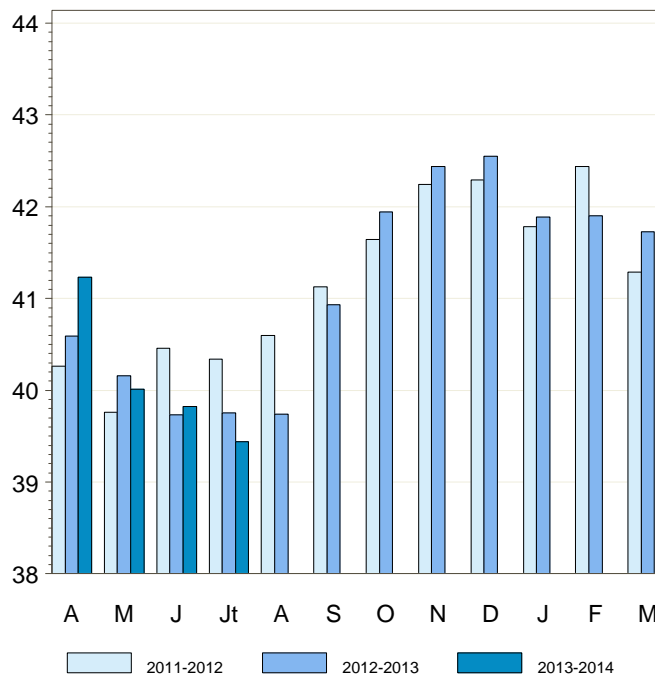
Source : FranceAgriMer / sondage lait de vache

Écarts régionaux - Juillet 2013



Source : FranceAgriMer / sondage lait de vache

Taux national mensuel (en g/l)



Source : FranceAgriMer / sondage lait de vache

> Les indicateurs économiques suivis par FranceAgriMer

Collecte de lait de vache - sondage mensuel

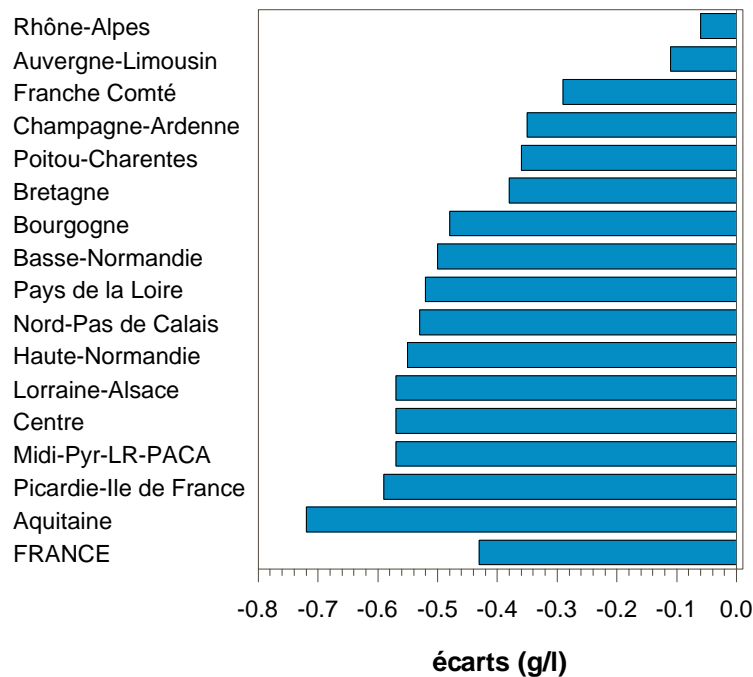
Juillet 2013 - Composition du lait

Taux de matière protéique (grammes / litre)

Régions	Juillet		Cumul Année 2013	
	Taux	Ecart	Taux	Ecart
Nord-Pas de Calais	31.89	-0.53	32.45	-0.34
Picardie-Ile de France	31.67	-0.59	32.34	-0.42
Champagne-Ardenne	31.99	-0.35	32.52	-0.07
Lorraine-Alsace	31.84	-0.57	32.73	-0.23
Franche Comté	32.69	-0.29	33.46	-0.14
Rhône-Alpes	32.07	-0.06	33.04	-0.15
Bourgogne	32.54	-0.48	33.38	-0.1
Auvergne-Limousin	31.78	-0.11	32.74	-0.17
Centre	32.18	-0.57	33.05	-0.4
Haute-Normandie	32.33	-0.55	33.09	-0.5
Basse-Normandie	32.42	-0.5	33.19	-0.38
Bretagne	31.76	-0.38	32.58	-0.43
Pays de la Loire	32.35	-0.52	33.16	-0.39
Poitou-Charentes	32.07	-0.36	32.77	-0.32
Aquitaine	31.29	-0.72	32.41	-0.36
Midi-Pyr-LR-PACA	31.27	-0.57	32.46	-0.31
FRANCE	32.02	-0.43	32.85	-0.33

Source : FranceAgriMer / sondage lait de vache

Evolutions régionales - Juillet 2013

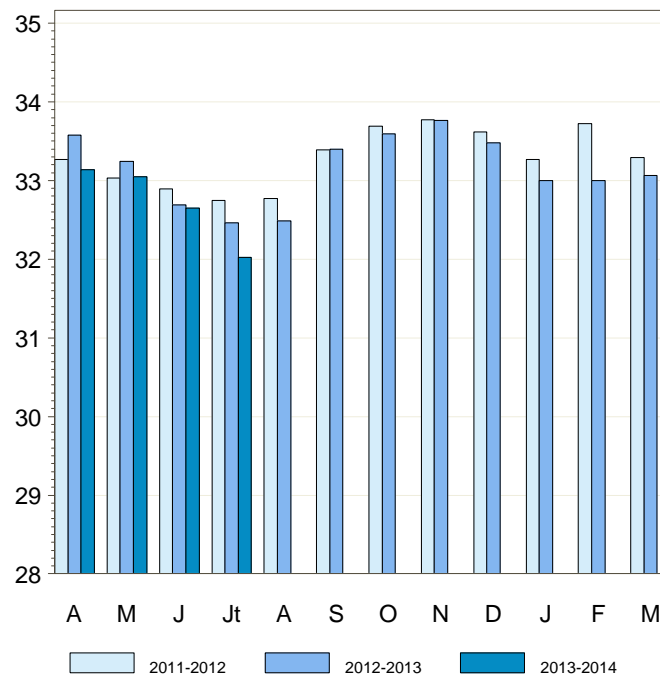


Source : FranceAgriMer / sondage lait de vache

Marchés, études et prospective / unité Enquêtes et données filières

Contact : enquete@franceagrimer.fr

Taux national mensuel (en g/l)



Source : FranceAgriMer / sondage lait de vache

> Les indicateurs économiques suivis par FranceAgriMer

Collecte de lait de vache - sondage mensuel

Juillet 2013 - Prix du lait standard

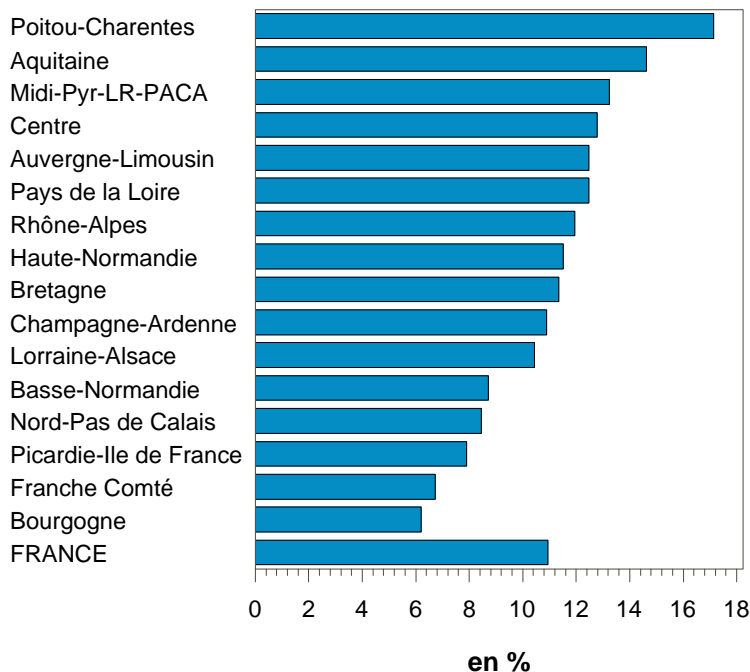
Prix du lait (euros / 1000 litres) *

Régions	Juillet		Cumul Année 2013	
	Prix	Evol.%	Prix	Evol.%
Nord-Pas de Calais	365.47	8.46	337.31	4.03
Picardie-Ile de France	357.97	7.89	331.53	5.2
Champagne-Ardenne	374.88	10.9	334.88	4.23
Lorraine-Alsace	377.9	10.44	337.94	6.11
Franche Comté	405.6	6.73	370.99	4.68
Rhône-Alpes	373.48	11.95	331.55	3.62
Bourgogne	365.75	6.19	331.03	3.88
Auvergne-Limousin	358.51	12.48	329.14	3.55
Centre	362.33	12.78	325.76	3.37
Haute-Normandie	367.69	11.51	323.97	1.98
Basse-Normandie	362.98	8.71	328.57	3.37
Bretagne	371.64	11.34	326.98	3.27
Pays de la Loire	366.94	12.47	322.96	2.84
Poitou-Charentes	349.63	17.14	320.37	4.63
Aquitaine	360.44	14.63	331.47	2.94
Midi-Pyr-LR-PACA	357.72	13.23	332.46	3.94
FRANCE	368.71	10.93	330.86	3.68

* Prix toutes primes comprises, toutes qualités confondues, ramené à un lait standard (38g de MG / 32g de MP).
Ce prix est le prix payé aux producteurs au cours du mois, il peut inclure des avances.

Source : FranceAgriMer / sondage lait de vache

Evolutions régionales - Juillet 2013

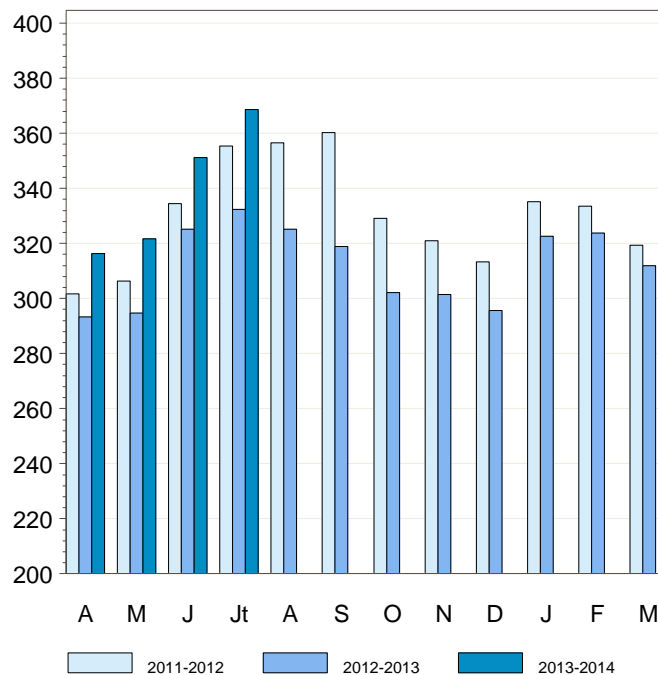


Source : FranceAgriMer / sondage lait de vache

Marchés, études et prospective / unité Enquêtes et données filières

Contact : enquete@franceagrimer.fr

Prix national mensuel (en euros / 1000 l)



Source : FranceAgriMer / sondage lait de vache

> Les indicateurs économiques suivis par FranceAgriMer

Collecte de lait de vache - sondage mensuel

Juillet 2013 - Prix réel du lait

Prix réel du lait (euros / 1000 litres) *

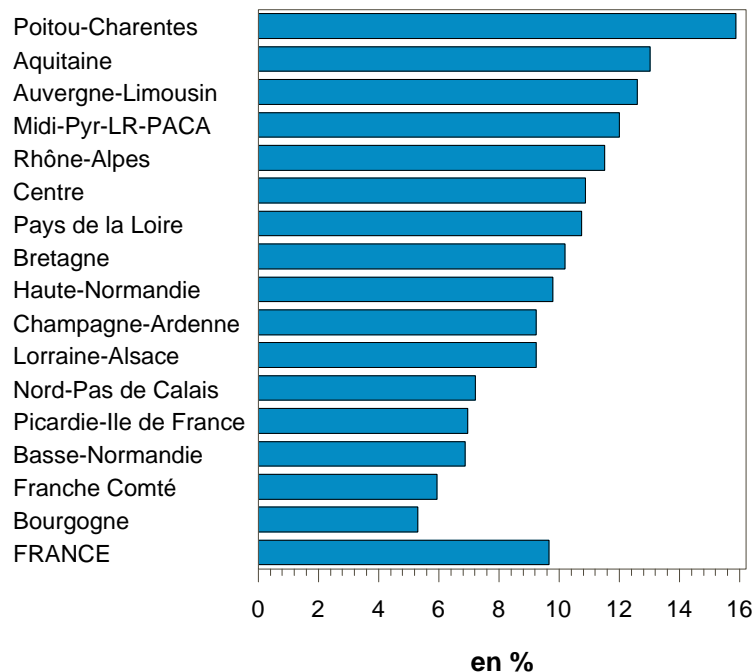
Régions	Juillet		Cumul Année 2013	
	Prix réel	Evol.%	Prix réel	Evol.%
Nord-Pas de Calais	368.17	7.22	346.42	3.39
Picardie-Ile de France	358.66	6.96	339.07	4.72
Champagne-Ardenne	374.73	9.23	341.39	3.56
Lorraine-Alsace	379.68	9.23	349.65	6.07
Franche Comté	411.11	5.94	385.27	4.31
Rhône-Alpes	377.32	11.5	344.43	3.04
Bourgogne	373.01	5.29	346.3	3.69
Auvergne-Limousin	360.04	12.6	340.27	3.04
Centre	368.69	10.88	341.72	2.5
Haute-Normandie	372.73	9.79	337.75	0.96
Basse-Normandie	371.31	6.87	346.21	2.07
Bretagne	374.69	10.19	339.21	2.26
Pays de la Loire	374.71	10.75	339.74	2.09
Poitou-Charentes	355.2	15.87	334.21	3.98
Aquitaine	359.44	13.01	341.53	2.37
Midi-Pyr-LR-PACA	356.18	12	341.81	3.25
FRANCE	372.87	9.67	343.98	2.92

* Prix du lait réellement payé, toutes primes comprises, toutes qualités confondues.

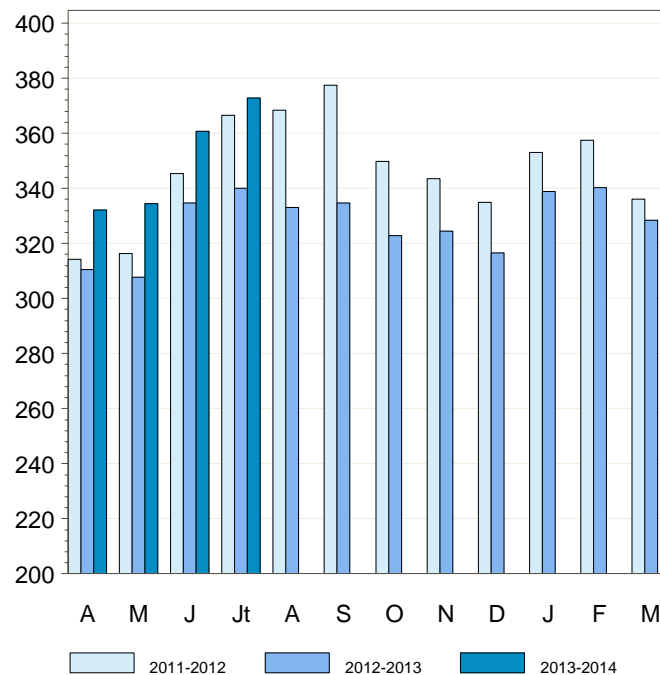
Ce prix est le prix payé aux producteurs au cours du mois, il peut inclure des avances.

Source : FranceAgriMer / sondage lait de vache

Evolutions régionales - Juillet 2013



Prix réel national mensuel (en euros / 1000 l)



Source : FranceAgriMer / sondage lait de vache

Source : FranceAgriMer / sondage lait de vache

Marchés, études et prospective / unité Enquêtes et données filières

Contact : enquete@franceagrimer.fr