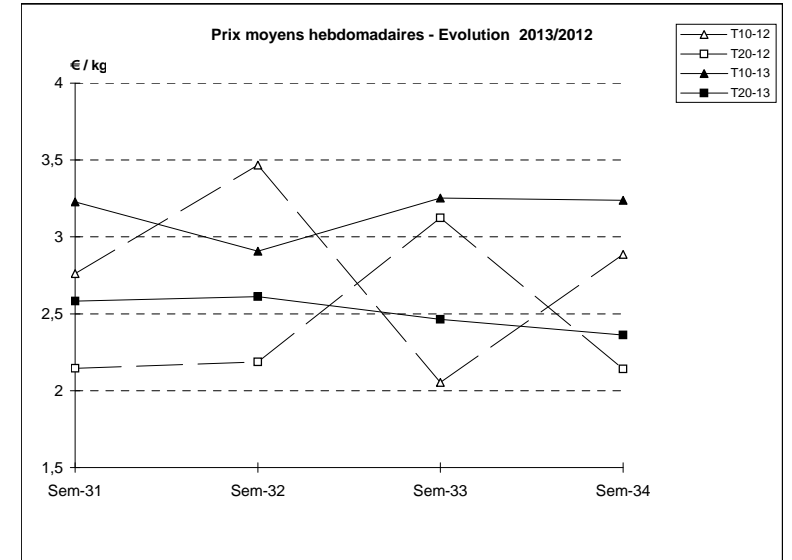
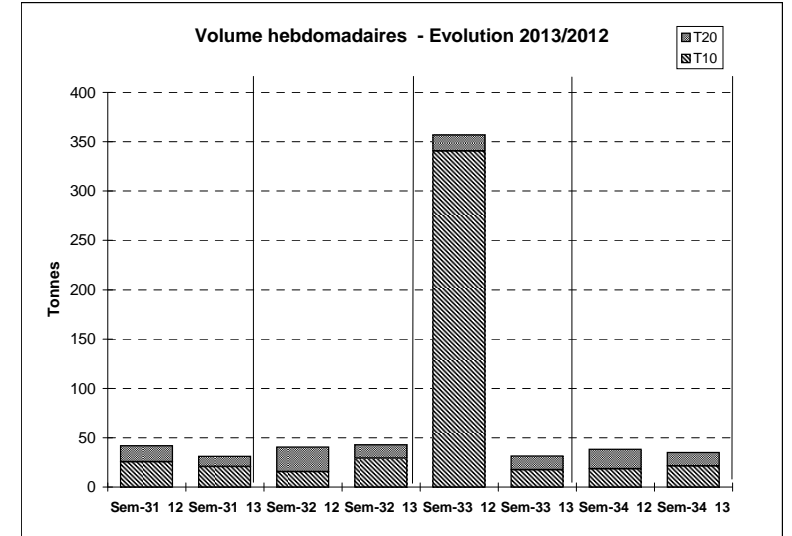


JOUR	PRESENTATION		GRANVILLE	ROSCOFF	BREST	CONCARNEAU	LORIENT	QUIBERON	LE CROISIC	ILE D'YEU	OLERON	Toutes Criées	
lun-19-août 2013	T10	Ventes(kg)	5	5 512		24	60				153	6 650	
		Valeur(€)	6	16 533		64	186				600	20 186	
		P.M. (€/kg)	1,19	3,00		2,64	3,13				3,92	3,04	
		Retrait(kg)											
	T20	Ventes	13	363		66					79	1 057	
		Valeur	42	702		156					304	2 618	
		P.M.	3,36	1,93		2,37					3,86	2,48	
		Retrait											20
	mar-20-août 2013	T10	Ventes	172	1 865		63	633	224	375		132	4 657
			Valeur	601	5 085		301	2 212	915	1 833		418	14 914
P.M.			3,49	2,73		4,77	3,49	4,09	4,88		3,18	3,20	
Retrait			2										2
T20		Ventes	143	96		411	589	214	612		32	2 917	
		Valeur	475	206		1 319	1 393	593	1 800		62	7 906	
		P.M.	3,33	2,14		3,21	2,36	2,77	2,94		1,92	2,71	
		Retrait				3							23
mer-21-août 2013		T10	Ventes		149	1 564	52	657	174	503		193	3 887
			Valeur		461	4 754	195	2 152	659	2 092		603	12 397
	P.M.			3,09	3,04	3,73	3,28	3,79	4,16		3,13	3,19	
	Retrait		1										3
	T20	Ventes	14	18	43	397	690	162	447		59	2 450	
		Valeur	50	44	212	1 044	1 425	356	1 002		186	5 552	
		P.M.	3,57	2,43	4,97	2,63	2,07	2,20	2,24		3,15	2,27	
		Retrait											18
	jeu-22-août 2013	T10	Ventes			278	109	216	130	419		9	1 811
			Valeur			736	448	832	591	1 482		17	6 173
P.M.					2,65	4,12	3,85	4,54	3,54		1,85	3,41	
Retrait						9							32
T20		Ventes			596	423	330	63	385		2	2 174	
		Valeur			656	1 039	995	167	779		3	4 691	
		P.M.			1,10	2,45	3,02	2,67	2,03		1,34	2,16	
		Retrait					26						44
ven-23-août 2013		T10	Ventes				241	1 006	184	441		216	2 661
			Valeur				1 304	2 958	701	1 855		676	9 359
	P.M.					5,42	2,94	3,80	4,21		3,13	3,52	
	Retrait												10
	T20	Ventes				683	882	298	551		105	3 214	
		Valeur				1 286	1 616	671	1 262		334	7 306	
		P.M.				1,88	1,83	2,25	2,29		3,19	2,27	
		Retrait					8						59
	Cumul semaine	T10	Ventes(kg)	177	7 526	1 842	585	3 488	869	2 236		703	21 352
			Valeur(k€)	607	22 080	5 491	2 618	11 708	3 458	9 033		2 315	69 122
P.M.(€/kg)			3,43	2,93	2,98	4,48	3,36	3,98	4,04		3,29	3,24	
Retrait(kg)			3			9							47
(samedi inclus)	T20	Ventes(kg)	169	477	639	2 334	3 191	940	2 461		277	13 563	
		Valeur(k€)	567	951	868	5 734	7 111	2 262	5 682		889	32 037	
		P.M.(€/kg)	3,35	1,99	1,36	2,46	2,23	2,41	2,31		3,21	2,36	
		Retrait(kg)				11	26						163

Proportion T10/total de la semaine = 61%



	Cumul campagne 13		Cumul campagne 12		Evolution	
	T10	T20	T10	T20	T10	T20
Ventes (t)	618,0	213,2	1 184,3	314,6	-48%	-32%
Valeur (k€)	1 610,1	522,7	2 736,2	745,4	-41%	-30%
P.M. (€/kg)	2,61	2,45	2,31	2,37	13%	3%
Retrait (t)	2,6	4,2	3,4	13,5	-24%	-69%

du 31/12 au 24/08/2013

du 02/01 au 25/08/2012