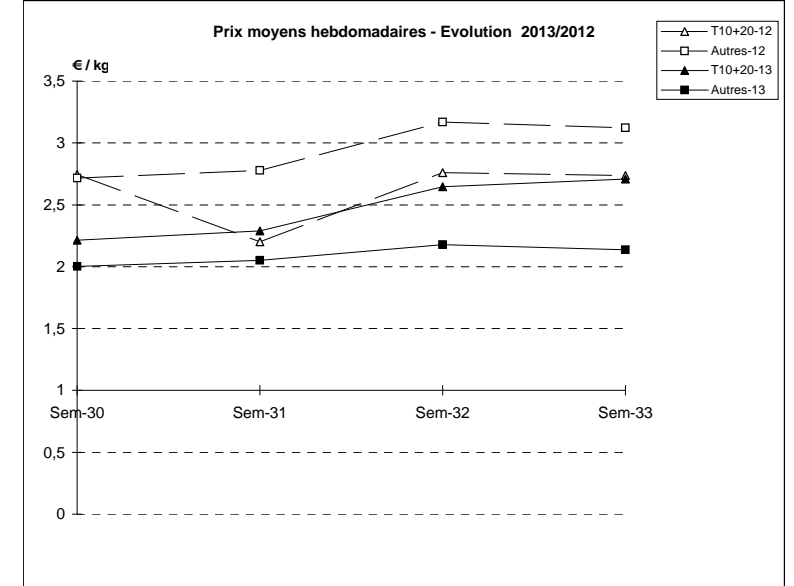
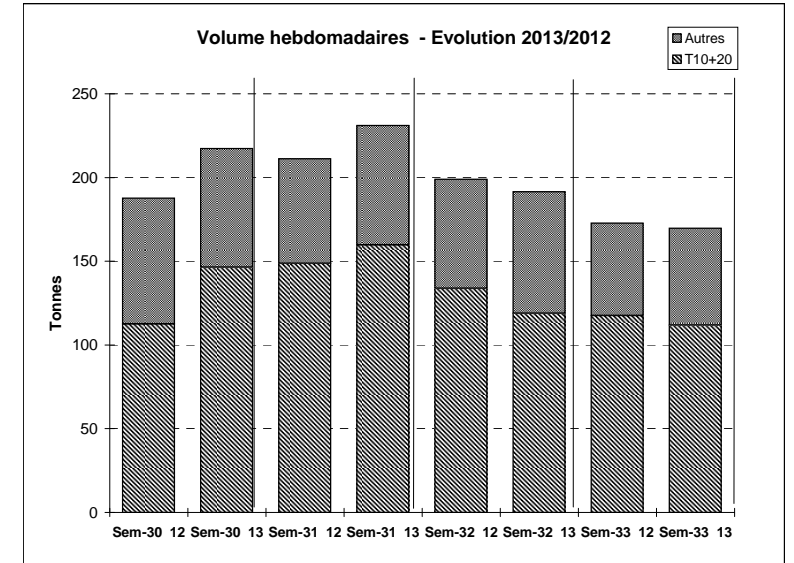


Suivi hebdomadaire des ventes en criée

JOUR	PRESENTATION		LE GUILVINEC	CONCARNEAU	LORIENT	LA TURBALLE	LE D'YEU	ST GILLES	LES SABLES	LA ROCHELLE	ST JEAN DE LU	Toutes Criées	
lun-12-août 2013	T10+20*	Ventes(kg)	9 451	93	4 993	424	1 250	16	7 561	2 645	1 445	48 923	
		Valeur(€)	22 003	552	12 641	2 957	3 892	126	21 896	8 084	9 278	124 242	
		P.M. (€/kg)	2,33	5,92	2,53	6,97	3,11	8,02	2,90	3,06	6,42	2,54	
		Retrait(kg)	545						10				3 756
	Autres	Ventes	1 342	400	52	1 328	292	289	1 567	227	1 687	15 099	
		Valeur	1 508	483	214	2 371	707	543	2 886	483	7 254	42 330	
		P.M.	1,12	1,21	4,10	1,79	2,42	1,88	1,84	2,13	4,30	2,80	
		Retrait	635			209	11						969
mar-13-août 2013	T10+20*	Ventes	971	619	407	16			4 453		271	25 249	
		Valeur	2 859	2 308	2 721	72			14 618		1 940	69 750	
		P.M.	2,94	3,73	6,68	4,54			3,28		7,17	2,76	
		Retrait	65		17								1 640
	Autres	Ventes	522	505	1 301	345		154	470	57	326	14 001	
		Valeur	525	722	2 588	564		473	1 114	135	1 549	33 393	
		P.M.	1,01	1,43	1,99	1,63		3,08	2,37	2,36	4,75	2,39	
		Retrait	771	347	1 074	3							2 813
mer-14-août 2013	T10+20*	Ventes	2 946		1 013	45	3	1		1 100	188	17 743	
		Valeur	6 680		3 314	416	10	2		4 374	1 799	44 035	
		P.M.	2,27		3,27	9,35	3,95	1,60		3,98	9,58	2,48	
		Retrait	14										2 004
	Autres	Ventes	607		1 201	1 074			247		50	305	11 117
		Valeur	581		1 547	1 848			555		145	1 252	19 970
		P.M.	0,96		1,29	1,72			2,25		2,92	4,11	1,80
		Retrait	509		345								1 278
jeu-15-août 2013	T10+20*	Ventes			196					4		341	
		Valeur			1 356						46		2 122
		P.M.			6,91						12,08		6,22
		Retrait			4								4
	Autres	Ventes			604						25		919
		Valeur			769						65		1 391
		P.M.			1,27						2,62		1,51
		Retrait			772								1 197
ven-16-août 2013	T10+20*	Ventes	3 395	1 653	512	136	579		2 830	2 128	183	18 778	
		Valeur	6 798	3 868	2 944	764	2 551		13 584	7 919	1 978	57 489	
		P.M.	2,00	2,34	5,75	5,61	4,40		4,80	3,72	10,79	3,06	
		Retrait	663										1 439
	Autres	Ventes	792	936	1 375	1 161	176	111	1 705	890	337	14 206	
		Valeur	905	993	1 600	1 682	446	193	3 003	1 414	2 051	22 937	
		P.M.	1,14	1,06	1,16	1,45	2,54	1,74	1,76	1,59	6,08	1,61	
		Retrait	415	452	1 700	545	21		99				3 468
Cumul semaine	T10+20*	Ventes(kg)	16 764	2 490	7 254	621	1 832	17	14 843	5 877	2 087	111 577	
		Valeur (k€)	38 339	7 358	23 831	4 209	6 453	128	50 098	20 424	14 995	300 884	
		P.M.(€/kg)	2,29	2,96	3,29	6,78	3,52	7,60	3,38	3,48	7,19	2,70	
		Retrait (kg)	1 288		22				10				8 844
	Autres	Ventes(kg)	3 263	2 114	5 547	3 908	468	800	3 742	1 248	2 655	57 918	
		Valeur(k€)	3 519	2 533	7 776	6 465	1 153	1 764	7 003	2 242	12 107	123 192	
		P.M.(€/kg)	1,08	1,20	1,40	1,65	2,46	2,20	1,87	1,80	4,56	2,13	
		Retrait (kg)	2 330	1 106	4 312	757	32		99				11 003

Proportion T10+20/total de la semaine = 66%

T10*=T10+T11+T12 T20*=T21+T22



	Cumul campagne 13		Cumul campagne 12		Evolution	
	T10+20	Autres	T10+20	Autres	T10+20	Autres
Ventes (t)	4 646,0	1 755,8	4 221,8	1 565,8	10%	12%
Valeur (k€)	10 817,2	5 484,9	9 742,2	5 496,5	11%	0%
P.M. (€/kg)	2,33	3,12	2,31	3,51	1%	-11%
Retrait (t)	320,6	85,9	283,4	41,5	13%	107%

du 31/12 au 17/08/2013

du 02/01 au 18/08/2012