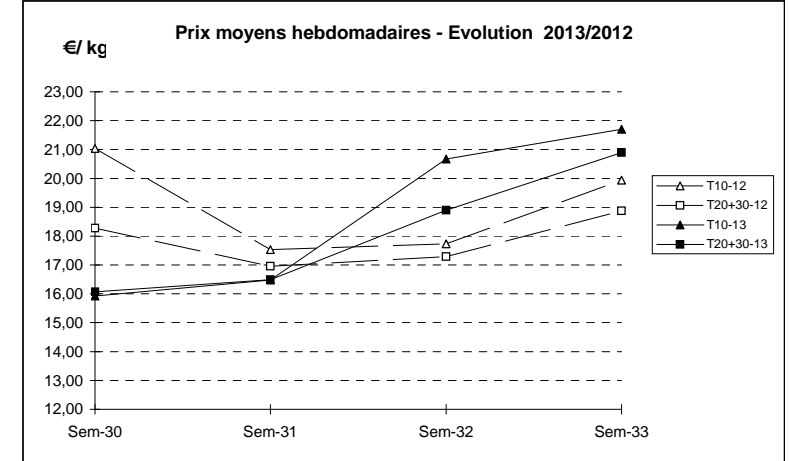
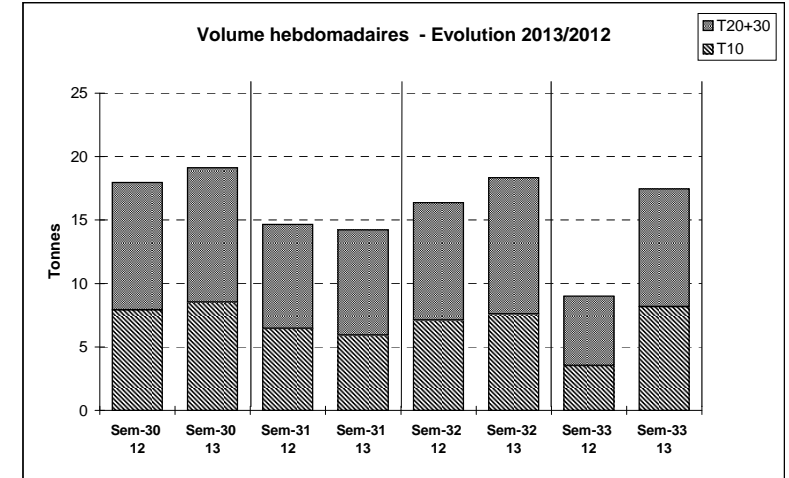


JOUR	PRESENTATION		AUDIERNE	CONCARNEAU	LE GUILVINEC	NOIRMOUTIER	QUIBERON	OLERON	ROYAN	LE DYEUX	Toutes Criées
lun-12-août 2013	T10	Ventes (Kg)	3 164	172	183	149			11		4 090
		Valeur (€)	66 414	3 805	4 371	3 423			194		87 268
		P.M.	20,99	22,15	23,95	23,02			17,64		21,34
		Retrait (kg)									
	T20+30	Ventes	1 402	140	491	519			11		3 695
		Valeur	28 499	2 958	10 023	10 198			194		74 495
		P.M.	20,33	21,09	20,41	19,63			18,13		20,16
mar-13-août 2013	T10	Ventes	621	117	121	7					1 186
		Valeur	13 576	2 583	2 781	188					26 056
		P.M.	21,85	22,14	23,06	25,70					21,97
		Retrait									
	T20+30	Ventes	281	150	154	83					1 410
		Valeur	6 034	3 063	3 277	1 665					29 786
		P.M.	21,50	20,49	21,31	20,02					21,12
mer-14-août 2013	T10	Ventes	476		45	109			11		1 125
		Valeur	10 791		1 074	2 868			216		25 907
		P.M.	22,66		23,82	26,24			19,66		23,04
		Retrait									
	T20+30	Ventes	92		128	319			10		1 411
		Valeur	2 002		2 883	7 206			192		31 653
		P.M.	21,76		22,52	22,57			19,35		22,43
jeu-15-août 2013	T10	Ventes									74
		Valeur									1 356
		P.M.									18,24
		Retrait									
	T20+30	Ventes									163
		Valeur									3 472
		P.M.									21,29
ven-16-août 2013	T10	Ventes	251	140	182	371			13		1 478
		Valeur	5 491	3 168	4 032	8 946			187		32 279
		P.M.	21,87	22,69	22,10	24,13			14,28		21,85
		Retrait									
	T20+30	Ventes	137	220	275	440			6		2 298
		Valeur	2 838	4 878	6 126	9 729			95		48 175
		P.M.	20,73	22,14	22,25	22,11			15,79		20,97
Cumul semaine	T10	Ventes	4 512	528	531	636			35		8 165
		Valeur	96 272	11 626	12 257	15 424			597		177 179
		P.M.	21,33	22,02	23,10	24,25			17,02		21,70
		Retrait									
(samedi inclus)	T20+30	Ventes	1 912	750	1 048	1 362			27		9 290
		Valeur	39 373	15 632	22 308	28 797			480		194 081
		P.M.	20,60	20,84	21,28	21,15			18,05		20,89
		Retrait									

Source RIC



	Cumul campagne 13		Cumul campagne 12		Evolution	
	T10	T20+30	T10	T20+30	T10	T20+30
Ventes (T)	104,8	172,0	115,3	169,9	-9%	1%
Valeur (k€)	2 104,5	2 788,4	2 238,4	2 696,4	-6%	3%
P.M.	20,08	16,21	19,42	15,88	3%	2%
Retrait (T)	0,8	0,5	0,1	0,0	912%	916%

du 31/12 au 17/08/2013 du 02/01 au 18/08/2012