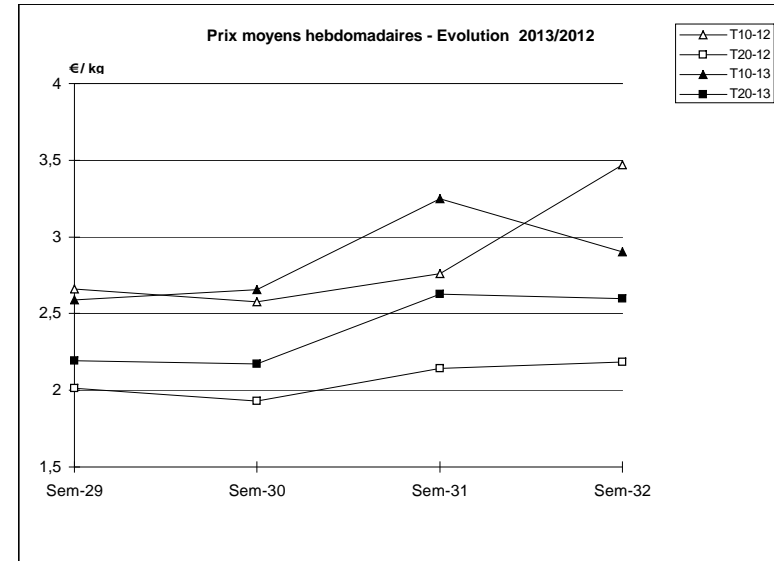
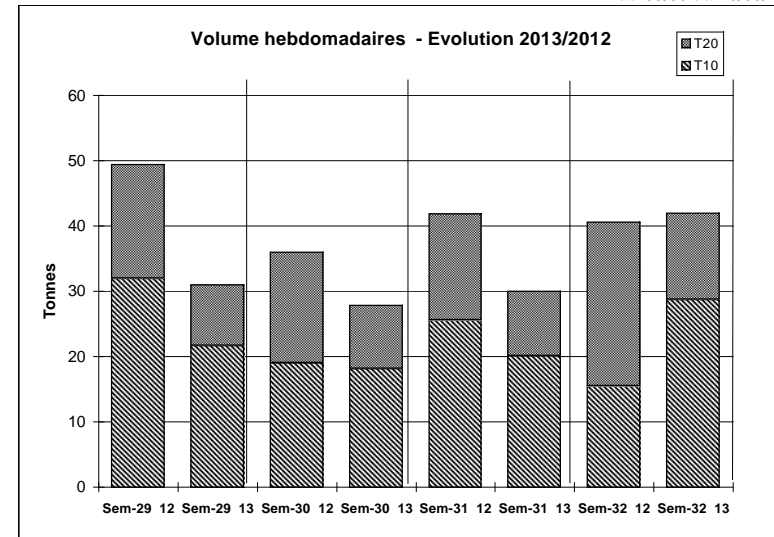


JOUR	PRESENTATION		GRANVILLE	ROSCOFF	BREST	CONCARNEAU	LORIENT	QUIBERON	LE CROISIC	ILE D'YEU	OLERON	Toutes Criées
lun-05-août 2013	T10	Ventes(kg)	57	4 603	2 595						268	9 092
		Valeur(€)	145	11 365	5 180						989	22 568
		P.M. (€/kg)	2,55	2,47	2,00						3,69	2,48
		Retrait(kg)										
	T20	Ventes	74	236	990	23					119	2 118
		Valeur	193	299	1 496	217					302	3 926
		P.M.	2,61	1,27	1,51	9,37					2,55	1,85
		Retrait				4						
mar-06-août 2013	T10	Ventes		4 077		58	162	227	788		18	6 751
		Valeur		10 253		262	755	1 050	2 942		52	19 819
		P.M.		2,51		4,50	4,66	4,62	3,73		2,91	2,94
		Retrait										
	T20	Ventes		239		239	196	311	635		15	2 148
		Valeur		293		805	779	899	1 532		28	5 699
		P.M.		1,23		3,37	3,97	2,90	2,41		1,94	2,65
		Retrait					8					
mer-07-août 2013	T10	Ventes	232	2 579		74	591	83	481		248	5 024
		Valeur	961	5 665		450	2 853	360	1 556		904	15 182
		P.M.	4,14	2,20		6,06	4,83	4,31	3,23		3,65	3,02
		Retrait										
	T20	Ventes	233	143		181	520	97	410		72	2 087
		Valeur	691	329		717	2 226	282	774		211	6 154
		P.M.	2,97	2,30		3,97	4,28	2,91	1,89		2,94	2,95
		Retrait										
jeu-08-août 2013	T10	Ventes	108	238	989	73	278		257		9	3 685
		Valeur	407	708	2 104	344	1 187		888		43	11 328
		P.M.	3,77	2,97	2,13	4,72	4,27		3,45		4,71	3,07
		Retrait										
	T20	Ventes	143	3	255	322	325		336		22	1 858
		Valeur	395	13	407	1 334	1 180		855		55	5 624
		P.M.	2,76	3,85	1,60	4,15	3,63		2,55		2,53	3,03
		Retrait										
ven-09-août 2013	T10	Ventes		8		203	1 008	272	284		240	2 599
		Valeur		16		1 018	3 562	750	1 299		861	9 183
		P.M.		1,99		5,01	3,54	2,76	4,58		3,59	3,53
		Retrait					5	13				
	T20	Ventes		9		624	801	369	402		111	2 740
		Valeur		21		1 565	2 214	453	1 184		379	6 964
		P.M.		2,51		2,51	2,76	1,23	2,95		3,40	2,54
		Retrait						18				
Cumul semaine (samedi inclus)	T10	Ventes(kg)	397	11 505	3 584	430	3 218	606	2 134		783	28 707
		Valeur(k€)	1 513	28 006	7 284	2 161	11 598	2 269	8 411		2 849	83 262
		P.M.(€/kg)	3,81	2,43	2,03	5,03	3,60	3,74	3,94		3,64	2,90
		Retrait (kg)					22	13				
	T20	Ventes(kg)	450	630	1 245	1 784	3 030	841	2 227		342	13 103
		Valeur(k€)	1 279	954	1 903	5 841	8 479	1 867	6 170		986	33 863
		P.M.(€/kg)	2,85	1,52	1,53	3,27	2,80	2,22	2,77		2,88	2,58
		Retrait (kg)			4	8	14	18				
Proportion T10/total de la semaine = 69%												



	Cumul campagne 13		Cumul campagne 12		Evolution	
	T10	T20	T10	T20	T10	T20
Ventes (t)	576,5	183,8	824,8	278,2	-30%	-34%
Valeur (k€)	1 475,9	452,4	1 982,7	651,6	-26%	-31%
P.M. (€/kg)	2,56	2,46	2,40	2,34	6%	5%
Retrait (t)	2,4	3,2	2,8	12,2	-17%	-73%

du 31/12 au 10/08/2013

du 02/01 au 11/08/2012