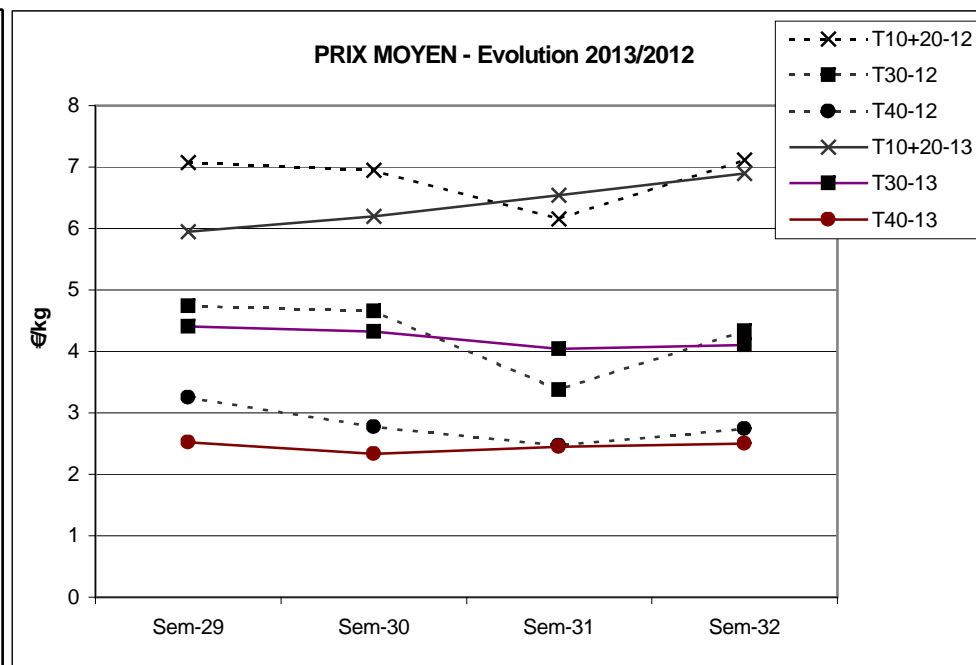
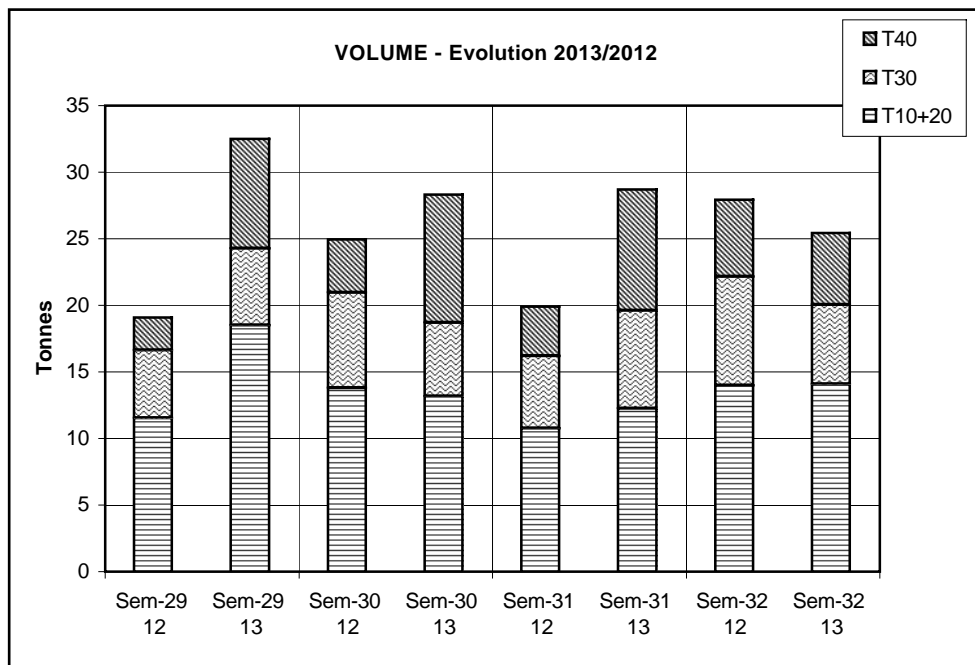


Criée	Jour	lun-5 août 2013			mar-6 août 2013			mer-7 août 2013			jeu-8 août 2013			ven-9 août 2013			Cumul semaine		
		Taille	10+20	30	40	10+20	30	40	10+20	30	40	10+20	30	40	10+20	30	40	10+20	30
BOULOGNE	Ventes(kg)				14	24	368	12	171	677	294	431	345	227	558	387	586	1 489	2 373
	Valeur(€)				63	84	671	63	499	1 025	502	517	717	394	1 003	980	1 206	2 851	4 272
	P.M. (€/kg)				4,50	3,50	1,82	5,50	2,93	1,51	1,71	1,20	2,08	1,74	1,80	2,53	2,06	1,91	1,80
	Retrait(kg)															90			90
CHERBOURG	Ventes(kg)	462	156	6	193	49	25	4		2	153	32	27	233	26	34	1 045	262	93
	Valeur(€)	2 055	521	17	1 273	215	72	26		5	945	146	89	1 728	139	107	6 028	1 020	290
	P.M. (€/kg)	4,45	3,35	2,89	6,60	4,40	2,89	7,50		3,15	6,17	4,63	3,28	7,42	5,33	3,19	5,77	3,89	3,12
	Retrait(kg)		7																7
GRANVILLE	Ventes(kg)	675	166	101	1		3			1	1 085	262	189				1 760	428	293
	Valeur(€)	3 814	617	80	7		4			2	7 135	1 243	441				10 956	1 860	527
	P.M. (€/kg)	5,65	3,73	0,79	6,94		1,49			1,79	6,58	4,75	2,34				6,22	4,35	1,80
	Retrait(kg)																		
PORT en BESSIN	Ventes(kg)	991	497	323	132	44	18	679	54	17	14	9	40	356	255	223	2 171	859	621
	Valeur(€)	4 918	2 043	676	810	216	45	4 370	248	38	83	35	94	2 161	1 160	559	12 342	3 702	1 412
	P.M. (€/kg)	4,96	4,11	2,09	6,13	4,90	2,50	6,44	4,64	2,28	5,94	3,92	2,36	6,07	4,55	2,51	5,68	4,31	2,28
	Retrait(kg)	9	2														9		2
LA TURBALLE	Ventes(kg)	32		87	16	15	37	9	5	30	10	1	16	2	4	15	69	25	186
	Valeur(€)	419		489	200	124	286	124	46	199	131	14	121	28	39	94	901	223	1 188
	P.M. (€/kg)	12,93		5,60	12,49	8,20	7,67	13,76	9,67	6,56	13,49	11,91	7,62	13,80	9,26	6,15	13,04	8,83	6,39
	Retrait(kg)													1					1
ST GILLES	Ventes(kg)	2				2		1			5						8	2	
	Valeur(€)	17				15		8			48						73	15	
	P.M. (€/kg)	9,52				9,10		9,94			9,58						9,60	9,10	
	Retrait(kg)																		
TOTAL	Ventes(kg)	3 429	1 545	979	1 111	435	791	4 019	1 046	1 209	3 552	1 320	938	1 647	1 182	845	14 065	5 930	5 421
Toutes Criées	Valeur(€)	20 334	6 154	2 320	9 779	2 560	2 329	28 138	4 849	2 658	23 535	5 115	2 705	12 349	4 350	2 535	96 993	24 289	13 545
françaises	P.M. (€/kg)	5,93	3,98	2,37	8,80	5,88	2,94	7,00	4,64	2,20	6,63	3,88	2,88	7,50	3,68	3,00	6,90	4,10	2,50
	Retrait(kg)	9	9	36									1			90	9	9	127

	Cumul campagne actuelle			Cumul campagne précédente			Evolution		
	10+20	30	40	10+20	30	40	10+20	30	40
Ventes(T)	508	340	553	589	323	317	-14%	5%	75%
Valeur(k€)	2 500	928	718	2 634	908	492	-5%	2%	46%
P.M. (€/kg)	4,93	2,73	1,30	4,47	2,81	1,55	10%	-3%	-16%
Retrait(T)	1,3	0,5	6,9	6,9	0,4	0,2	-81%	19%	3291%

du 31/12 au 10/08/2013 du 02/01 au 11/08/2012



Données RIC