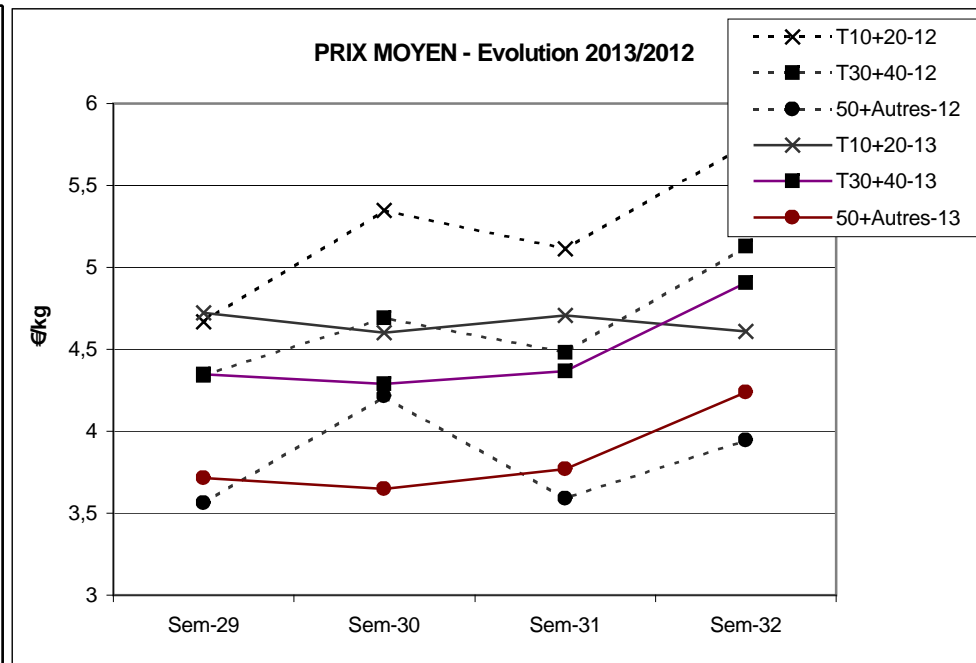
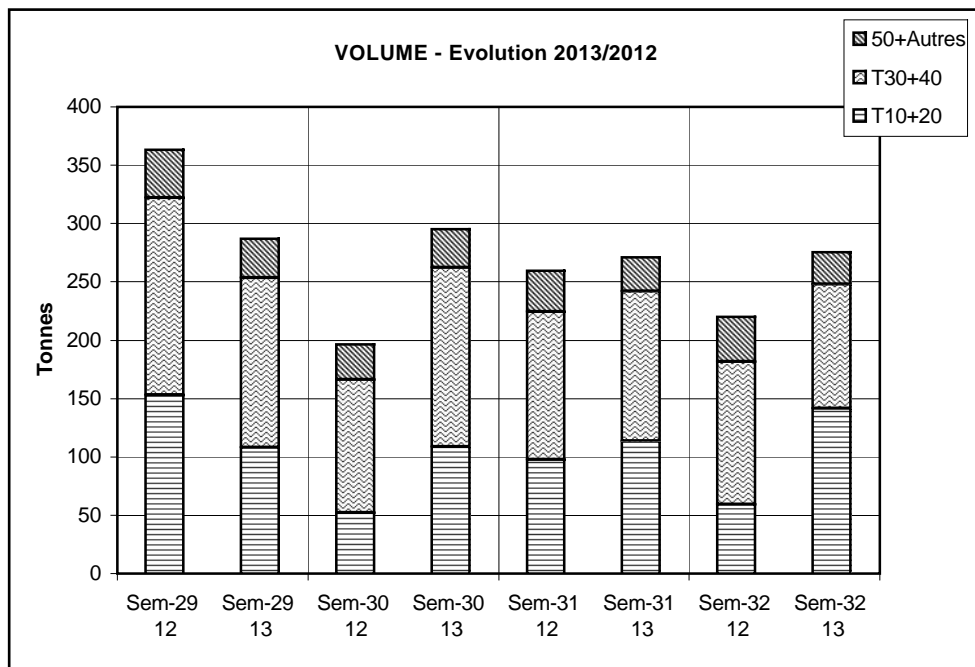


Criée	Jour	lun-5 août 2013			mar-6 août 2013			mer-7 août 2013			jeu-8 août 2013			ven-9 août 2013			Cumul semaine			
		Taille	T10+20	T30+40	50+Autres	T10+20	T30+40	50+Autres	T10+20	T30+40	50+Autres	T10+20	T30+40	50+Autres	T10+20	T30+40	50+Autres	T10+20	T30+40	50+Autres
LE GUILVINEC	Ventes(kg)		5 984	7 501	1 645	1 786	3 559	1 454	3 079	4 541	1 543	3 235	4 894	1 482	13 513	12 459	3 299	27 596	32 955	9 423
	Valeur(€)		25 991	32752,4	5867,95	7 807	15729,9	5659,38	13 767	21322,3	7014,89	17 416	28989,7	7567,6	68 153	69587,1	15000,1	133 135	168381	41110
	P.M. (€/kg)		4,34	4,37	3,57	4,37	4,42	3,89	4,47	4,70	4,55	5,38	5,92	5,11	5,04	5,59	4,55	4,82	5,11	4,36
	Retrait(kg)		5			53		7	12								34	71		41
CONCARNEAU	Ventes(kg)		1 207	122	230	1 599	869	195	200	81	77	225	335	279	1 110	29	131	4 389	1 510	1 038
	Valeur(€)		5 068	574	529	6 719	3 640	337	1 057	413	379	1 496	1 999	1 390	6 088	171	402	20 756	7 248	3 648
	P.M. (€/kg)		4,20	4,71	2,30	4,20	4,19	1,73	5,28	5,11	4,91	6,65	5,96	4,99	5,49	5,87	3,07	4,73	4,80	3,51
	Retrait(kg)											4				1		4		1
LOCTUDY	Ventes(kg)		1 979	3 057	486	4	23	21	17	17	24	25	8	24		21	29	2 025	3 125	583
	Valeur(€)		8 517	12 838	1 335	18	107	89	87	84	117	140	43	121		115	140	8 762	13 187	1 803
	P.M. (€/kg)		4,30	4,20	2,75	4,36	4,68	4,32	5,23	4,84	4,99	5,53	5,56	5,06		5,56	4,91	4,33	4,22	3,09
	Retrait(kg)		5		25													5		25
ST GUENOLE	Ventes(kg)		757	3 254	641	552	2 120	278	1 518	1 584	275	929	1 507	490	1 579	3 377	362	5 335	11 841	2 045
	Valeur(€)		3 095	13 601	2 375	2 408	8 990	1 135	6 277	7 261	1 189	4 570	8 904	2 506	8 634	19 347	1 787	24 983	58 103	8 991
	P.M. (€/kg)		4,09	4,18	3,71	4,36	4,24	4,08	4,14	4,59	4,33	4,92	5,91	5,11	5,47	5,73	4,94	4,68	4,91	4,40
	Retrait(kg)					16												16		
ROSCOFF	Ventes(kg)		19 551	4 319	705	14 059	3 627	669	6 624	2 336	318	1 007	804	104	78	131	31	41 319	11 217	1 827
	Valeur(€)		83 661	19 141	2 349	60 068	16 103	2 587	30 428	11 358	1 198	5 173	4 198	508	422	755	145	179 753	51 556	6 788
	P.M. (€/kg)		4,28	4,43	3,33	4,27	4,44	3,87	4,59	4,86	3,77	5,14	5,23	4,86	5,41	5,76	4,69	4,35	4,60	3,72
	Retrait(kg)																			
LORIENT	Ventes(kg)		3 713	9 450	369	1 035	430	289	575	1 065	152	198	316	215	1 121	1 811	640	7 029	13 750	2 032
	Valeur(€)		15 992	39 988	1 361	4 570	2 249	1 350	2 543	5 082	720	1 057	1 681	1 085	5 577	10 329	3 153	31 905	63 048	9 401
	P.M. (€/kg)		4,31	4,23	3,69	4,41	5,23	4,67	4,42	4,77	4,74	5,34	5,31	5,05	4,97	5,70	4,93	4,54	4,59	4,63
	Retrait(kg)			6,24		1,2E-14				49,31						7,1		72,74	6,24	
TOTAL	Ventes(kg)		59 354	36 230	8 195	28 256	18 165	4 898	22 196	17 852	4 162	9 604	11 482	4 099	21 361	20 843	5 788	141 708	106 064	27 911
Toutes Criées	Valeur(€)		257 465	160 238	30 139	124 658	81 779	18 673	103 601	85 062	18 712	49 950	65 826	19 955	109 755	117 091	26 680	653 373	519 887	118 302
françaises hors	P.M. (€/kg)		4,34	4,42	3,68	4,41	4,50	3,81	4,67	4,76	4,50	5,20	5,73	4,87	5,14	5,62	4,61	4,61	4,90	4,24
Méditerranée	Retrait(kg)		2204,85	40,54	108,2	723,25	8,1	19,35	194,01		19,2	15,5	3,4		32,8	1,1	33,54	3186,74	53,14	180,29

Criée	Jour	lun-5 août 2013			mar-6 août 2013			mer-7 août 2013			jeu-8 août 2013			ven-9 août 2013			Cumul semaine			
		Taille	T10+20	T30+40	50+Autres	T10+20	T30+40	50+Autres	T10+20	T30+40	50+Autres	T10+20	T30+40	50+Autres	T10+20	T30+40	50+Autres	T10+20	T30+40	50+Autres
SETE	Ventes(kg)		84	445	356	43	413	248	44	309	163	46	350	190	23	376	192	240	1 892	1 149
	Valeur(€)		651	2 970	3 445	330	2 946	2 547	378	2 164	1 743	432	3 007	2 541	224	3 171	2 405	2 015	14 259	12 681
	P.M. (€/kg)		7,75	6,68	9,68	7,73	7,14	10,27	8,55	7,01	10,73	9,34	8,60	13,39	9,65	8,43	12,50	8,38	7,54	11,04
	Retrait(kg)																			

TOUTES CRIEES FRANCAISES HORS MEDITERRANEE

	Cumul campagne actuelle du 31/12 au 10/08/2013				Cumul campagne précédente du 02/01 au 11/08/2012				Evolution			
	T10+20	T30+40	50+Autres	Total	T10+20	T30+40	50+Autres	Total	T10+20	T30+40	50+Autres	Total
Ventes(T)	2 717	4 383	1 077	8 177	2 434	4 807	1 186	8 427	12%	-9%	-9%	-3%
Valeur(k€)	14 049	21 449	4 380	39 879	12 974	23 644	4 718	41 336	8%	-9%	-7%	-4%
P.M. (€/kg)	5,17	4,89	4,07	4,88	5,33	4,92	3,98	4,91	-3%	-1%	2%	-1%
Retrait(T)	21,9	10,8	4,8	37,5	15,4	10,2	2,2	27,8	42%	6%	115%	35%



Données RIC