

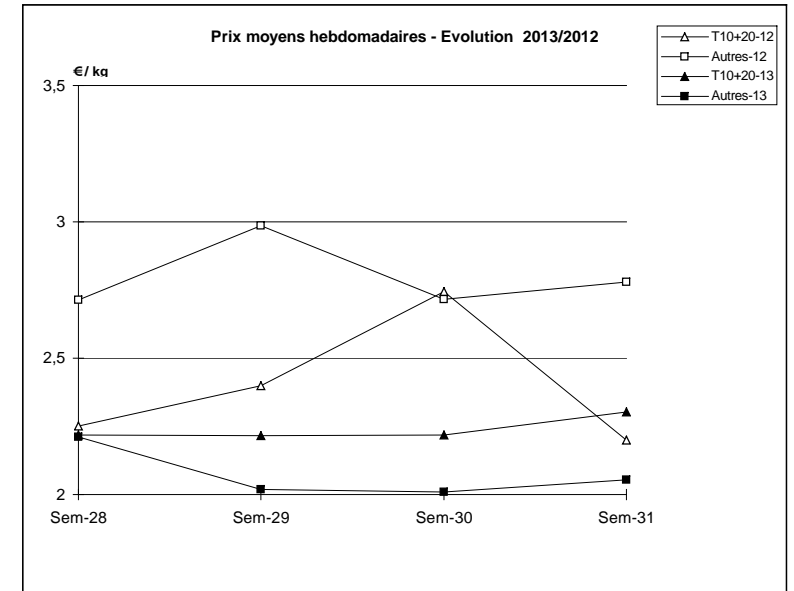
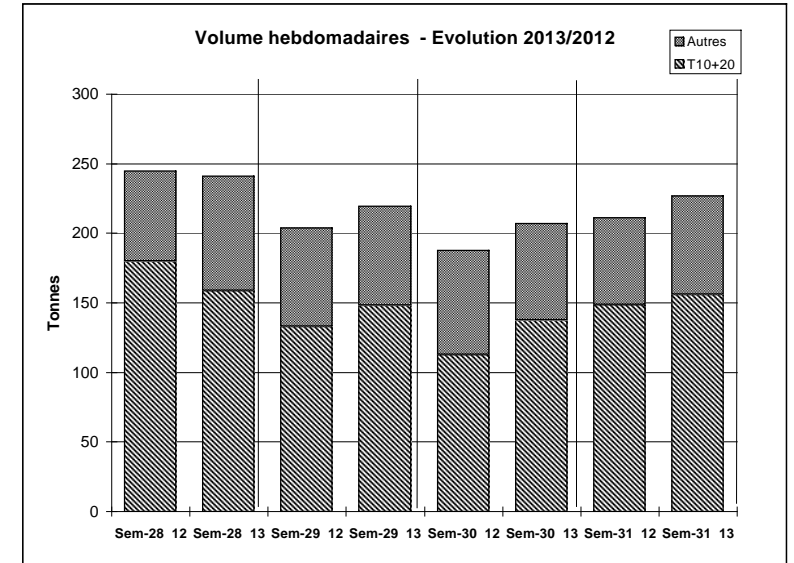
Suivi hebdomadaire des ventes en criée

du 29/07 au 03/08/2013

JOUR	PRESENTATION		LE GUILVINNEC	CONCARNEAU	LORIENT	LA TURBALLE	LE D'YEU	ST GILLES	LES SABLES	LA ROCHELLE	ST JEAN DE LUZ	Toutes Criées	
lun-29-juil 2013	T10+20*	Ventes(kg)	5 666	1 665	21	8 790	16	73	5 471	12	1 397	37 719	
		Valeur(€)	12 382	3 390	129	17 683	44	492	15 689	60	7 573	85 674	
		P.M. (€/kg)	2,19	2,04	6,24	2,01	2,66	6,74	2,87	4,81	5,42	2,27	
		Retrait(kg)	62			134							1 493
	Autres	Ventes	1 063	380	395	1 216	4	10	1 088	306	1 694	12 370	
		Valeur	1 856	505	418	1 974	10	50	2 354	435	5 719	30 847	
		P.M.	1,75	1,33	1,06	1,62	2,48	5,15	2,16	1,42	3,38	2,49	
		Retrait	7	3	8	69	1						241
mar-30-juil 2013	T10+20*	Ventes	2 850	151	70	4 129		3	5 776	1 587	471	22 944	
		Valeur	7 352	637	589	7 894		22	16 111	4 080	2 814	57 257	
		P.M.	2,58	4,23	8,47	1,91		7,50	2,79	2,57	5,97	2,50	
		Retrait				3	107	2					360
	Autres	Ventes	685	657	775	680			690	905	535	11 544	
		Valeur	1 311	819	1 843	1 150			1 804	1 404	2 508	27 143	
		P.M.	1,92	1,25	2,38	1,69			2,62	1,55	4,69	2,35	
		Retrait	22										686
mer-31-juil 2013	T10+20*	Ventes	6 813	8 330	70	454	1 089	7	10 555	1 921	538	41 070	
		Valeur	13 908	13 916	593	1 192	2 423	37	23 520	5 199	3 517	87 389	
		P.M.	2,04	1,67	8,47	2,62	2,22	5,38	2,23	2,71	6,54	2,13	
		Retrait	445	0						53			1 403
	Autres	Ventes	1 220	1 189	1 131	237	21			821	284	550	14 491
		Valeur	1 534	1 566	2 372	410	41			1 334	391	2 639	28 708
		P.M.	1,26	1,32	2,10	1,73	1,92			1,63	1,38	4,80	1,98
		Retrait	88	13			3			122			359
jeu-01-août 2013	T10+20*	Ventes	6 520	2 442	862	10			5 847		517	28 313	
		Valeur	11 532	4 406	4 091	47			13 300		3 824	64 783	
		P.M.	1,77	1,80	4,75	4,72			2,27		7,40	2,29	
		Retrait	3 182	1 658	9								9 142
	Autres	Ventes	693	898	2 065	583	5	109	1 250	128	1 041	15 490	
		Valeur	677	1 036	2 908	975	10	202	2 459	248	3 917	28 471	
		P.M.	0,98	1,15	1,41	1,67	2,21	1,86	1,97	1,94	3,76	1,84	
		Retrait	171	49	421	35		2					915
ven-02-août 2013	T10+20*	Ventes	2 570	178	248	5 741		16	8 599	1 551	208	23 213	
		Valeur	4 692	534	1 478	14 118		77	19 548	4 515	1 933	55 637	
		P.M.	1,83	3,00	5,96	2,46		4,79	2,27	2,91	9,32	2,40	
		Retrait	613			108			13				1 888
	Autres	Ventes	457	993	2 077	1 005		95	1 067	235	318	12 942	
		Valeur	550	1 010	2 499	1 580		191	1 980	334	1 710	24 051	
		P.M.	1,20	1,02	1,20	1,57		2,01	1,86	1,42	5,37	1,86	
		Retrait	339	44	414	137			47				1 598
Cumul semaine	T10+20*	Ventes(kg)	24 419	12 919	1 546	19 124	1 106	99	36 247	5 071	3 130	155 856	
		Valeur (k€)	49 866	23 522	8 777	40 933	2 467	628	88 166	13 854	19 661	357 068	
		P.M.(€/kg)	2,04	1,82	5,68	2,14	2,23	6,35	2,43	2,73	6,28	2,29	
		Retrait (kg)	4 303	1 662	11	349	2		65				14 288
	Autres	Ventes(kg)	4 117	4 552	7 855	3 720	30	213	4 915	1 857	4 137	70 459	
		Valeur(k€)	5 929	5 475	11 783	6 089	61	443	9 930	2 812	16 493	143 698	
		P.M.(€/kg)	1,44	1,20	1,50	1,64	2,04	2,08	2,02	1,51	3,99	2,04	
		Retrait (kg)	628	701	1 844	241	5	2	169			2	6 310

Proportion T10+20/total de la semaine = 69%

T10*=T10+T11+T12 T20*=T21+T22



	Cumul campagne 13		Cumul campagne 12		Evolution	
	T10+20	Autres	T10+20	Autres	T10+20	Autres
Ventes (t)	4 402,4	1 621,5	3 973,8	1 445,4	11%	12%
Valeur (k€)	10 172,6	5 195,1	9 064,8	5 117,6	12%	2%
P.M. (€/kg)	2,31	3,20	2,28	3,54	1%	-10%
Retrait (t)	310,3	63,4	282,5	35,6	10%	78%

du 31/12 au 03/08/2013 du 02/01 au 04/08/2012