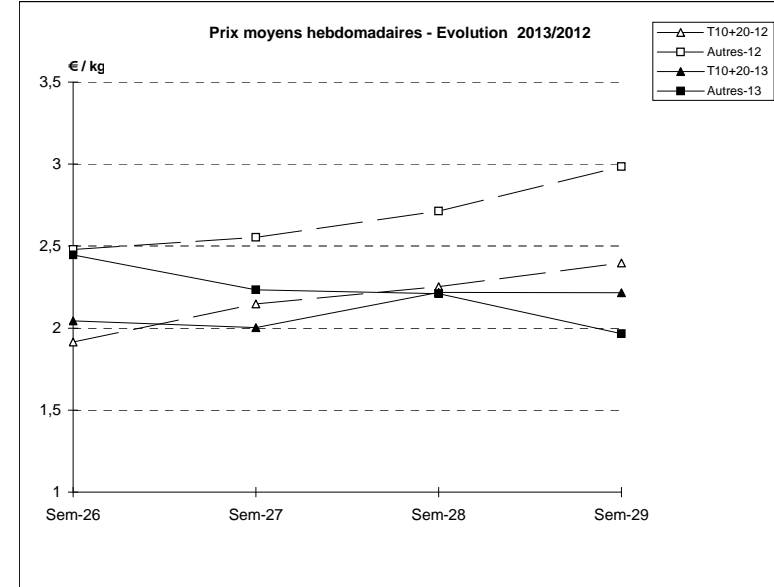
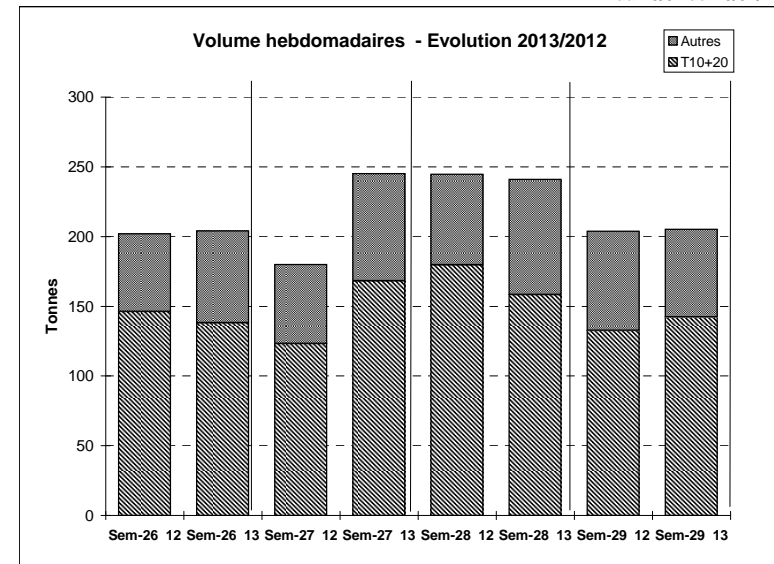


Suivi hebdomadaire des ventes en criée

JOUR	PRESENTATION		LE GUILVINEC	CONCARNEAU	LORIENT	LA TURBALLE	LE D'YEU	ST GILLES	LES SABLES	LA ROCHELLE	ST JEAN DE LU	Toutes Criées
lun-15-juil 2013	T10+20*	Ventes(kg)	8 562	2 007	191		29	35	3 152	78	1 369	33 510
		Valeur(€)	15 052	3 347	606		88	277	11 809	306	6 052	68 718
		P.M. (€/kg)	1,76	1,67	3,17		3,09	7,98	3,75	3,90	4,42	2,05
		Retrait(kg)	598									
	Autres	Ventes	1 540	698	205		3	52	1 215	230	2 950	15 301
		Valeur	1 928	842	231		5	116	2 470	282	9 277	35 000
		P.M.	1,25	1,21	1,13		1,52	2,23	2,03	1,23	3,14	2,29
		Retrait	49		13							
mar-16-juil 2013	T10+20*	Ventes	2 985	1 758	589	2 978	1 602	33	9 217	5	484	31 473
		Valeur	5 951	3 850	2 536	5 256	3 727	246	21 628	11	2 361	70 064
		P.M.	1,99	2,19	4,31	1,76	2,33	7,54	2,35	2,51	4,88	2,23
		Retrait	241		36	24	16					
	Autres	Ventes	855	740	1 182	813	114	12	492	322	1 600	12 170
		Valeur	926	958	2 182	1 361	304	45	1 323	397	4 775	25 625
		P.M.	1,08	1,30	1,85	1,67	2,67	3,80	2,69	1,23	2,98	2,11
		Retrait	130	37	24	59	7					
mer-17-juil 2013	T10+20*	Ventes	6 049	348	584	118		52	5 990	2 124	476	23 350
		Valeur	11 992	915	2 265	459		317	12 726	5 015	2 778	52 463
		P.M.	1,98	2,63	3,88	3,89		6,14	2,12	2,36	5,84	2,25
		Retrait	450		4	2			295	203		
	Autres	Ventes	1 403	504	1 279	976		38	791	297	1 350	11 131
		Valeur	1 763	582	1 985	1 652		136	1 788	383	6 057	21 829
		P.M.	1,26	1,15	1,55	1,69		3,59	2,26	1,29	4,49	1,96
		Retrait	315	234	92	112						
jeu-18-juil 2013	T10+20*	Ventes	4 792	2 467	942	4 131	354	75	5 129	1 410	461	30 245
		Valeur	9 277	4 750	2 581	8 756	813	532	11 212	2 165	2 940	66 879
		P.M.	1,94	1,92	2,74	2,12	2,30	7,10	2,19	1,54	6,38	2,21
		Retrait	448	12	17		299		514			
	Autres	Ventes	1 019	515	1 612	868	44	22	602	457	697	9 522
		Valeur	1 132	595	2 029	1 284	123	94	1 216	456	3 099	18 610
		P.M.	1,11	1,16	1,26	1,48	2,82	4,21	2,02	1,00	4,45	1,95
		Retrait	376	409	165	94	7					
ven-19-juil 2013	T10+20*	Ventes	1 846	777	1 175		485	88	4 915		617	21 475
		Valeur	3 878	1 805	3 319		949	659	10 909		3 600	48 882
		P.M.	2,10	2,32	2,82		1,96	7,47	2,22		5,83	2,28
		Retrait			31		3		208			
	Autres	Ventes	325	300	1 258		8	67	769	597	950	11 135
		Valeur	359	370	1 626		19	199	1 185	391	3 962	17 002
		P.M.	1,10	1,23	1,29		2,30	2,97	1,54	0,65	4,17	1,53
		Retrait	524	1 061	374				172			
Cumul semaine	T10+20*	Ventes(kg)	24 234	7 857	4 754	7 227	2 469	282	28 403	3 617	3 407	142 252
		Valeur(k€)	46 150	15 643	14 903	14 470	5 578	2 030	68 283	7 497	17 731	313 744
		P.M.(€/kg)	1,90	1,99	3,13	2,00	2,26	7,20	2,40	2,07	5,20	2,21
		Retrait (kg)	1 737	248	176	26	318		1 016			
	Autres	Ventes(kg)	5 143	2 958	6 417	2 657	169	191	3 869	1 902	7 546	62 481
		Valeur(k€)	6 108	3 569	9 130	4 297	450	590	7 982	1 909	27 171	121 660
		P.M.(€/kg)	1,19	1,21	1,42	1,62	2,67	3,09	2,06	1,00	3,60	1,95
		Retrait (kg)	1 394	2 280	1 491	265	14		172			

Proportion T10+20/total de la semaine = 69%

T10\*=T10+T11+T12 T20\*=T21+T22



	Cumul campagne 13		Cumul campagne 12		Evolution	
	T10+20	Autres	T10+20	Autres	T10+20	Autres
Ventes (t)	4 055,4	1 468,8	3 713,5	1 307,5	9%	12%
Valeur (k€)	9 407,5	4 883,1	8 429,3	4 739,6	12%	3%
P.M. (€/kg)	2,32	3,32	2,27	3,62	2%	-8%
Retrait (t)	276,7	44,1	273,7	27,5	1%	61%

du 31/12 au 20/07/2013

du 02/01 au 21/07/2012