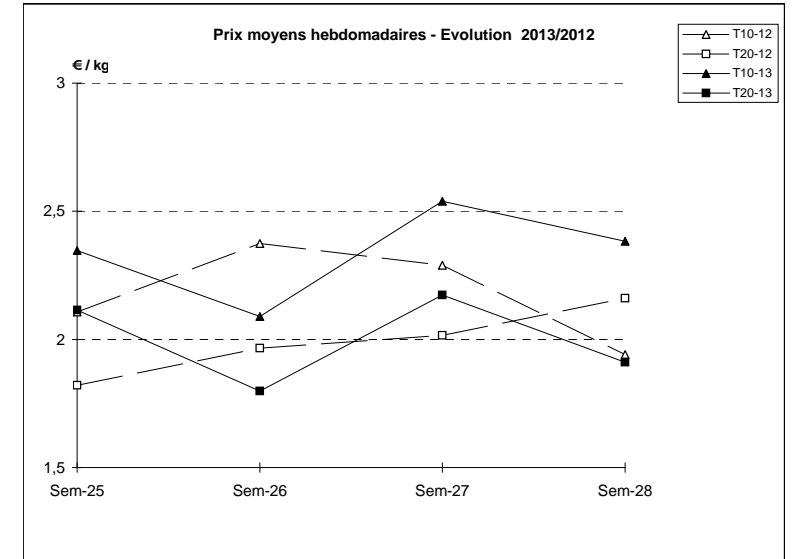
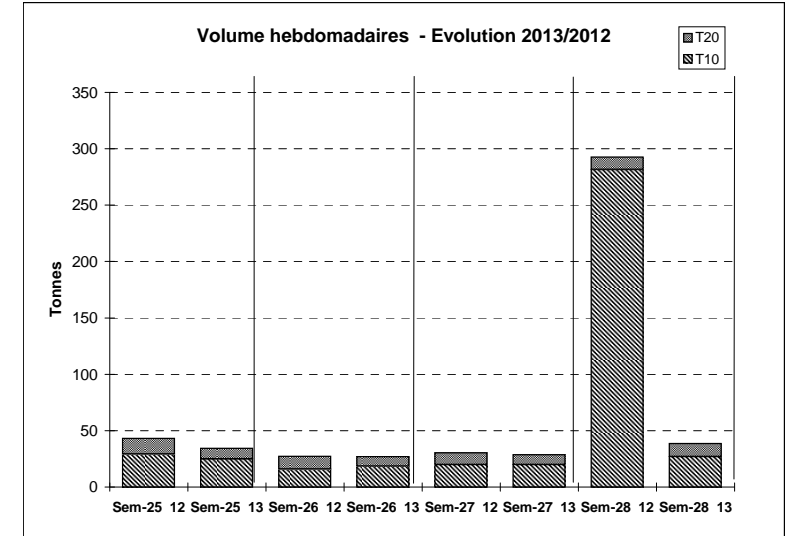


JOUR	PRESENTATION		GRANVILLE	ROSCOFF	BREST	CONCARNEAU	LORIENT	QUIBERON	LE CROISIC	ILE D'YEU	OLERON	Toutes Criées	
lun-08-juil 2013	T10	Ventes(kg)	417	5 589	2 408					6	7	9 731	
		Valeur(€)	878	13 662	4 260					10	22	21 849	
		P.M. (€/kg)	2,11	2,44	1,77					1,60	3,20	2,25	
		Retrait(kg)											76
	T20	Ventes	408	333	458	3						5	1 719
		Valeur	929	1 166	1 097	10						14	4 357
		P.M.	2,28	3,50	2,40	3,00						3,01	2,54
		Retrait											56
mar-09-juil 2013	T10	Ventes	83	978		278	364	107	647			344	5 198
		Valeur	128	1 899		603	962	364	2 553			1 092	12 634
		P.M.	1,54	1,94		2,17	2,64	3,40	3,95			3,18	2,43
		Retrait				37	9					19	1 028
	T20	Ventes	51	34		636	464	122	553			68	2 546
		Valeur	94	96		736	671	293	1 279			206	4 659
		P.M.	1,85	2,88		1,16	1,45	2,41	2,31			3,01	1,83
		Retrait				71	8						212
mer-10-juil 2013	T10	Ventes	84	450	2 976	70	473	89	326			291	5 444
		Valeur	159	720	5 702	127	1 048	244	1 087			861	11 703
		P.M.	1,90	1,60	1,92	1,82	2,22	2,75	3,33			2,96	2,15
		Retrait					3						39
	T20	Ventes	51	7	822	177	573	138	383			129	2 625
		Valeur	95	9	1 375	259	808	262	855			297	4 652
		P.M.	1,85	1,30	1,67	1,46	1,41	1,90	2,23			2,29	1,77
		Retrait			66	25	7						176
jeu-11-juil 2013	T10	Ventes	60	919	992	151	97	64	260			11	3 805
		Valeur	145	1 478	1 789	319	312	219	814			20	9 260
		P.M.	2,44	1,61	1,80	2,11	3,22	3,43	3,13			1,75	2,43
		Retrait					3						27
	T20	Ventes	162		440	422	82	72	250			12	1 750
		Valeur	360		431	646	163	117	516			15	2 803
		P.M.	2,23		0,98	1,53	1,99	1,64	2,07			1,29	1,60
		Retrait				26							35
ven-12-juil 2013	T10	Ventes	65			54	580	6	340			107	1 432
		Valeur	169			209	1 809	16	1 190			326	4 534
		P.M.	2,60			3,88	3,12	2,76	3,50			3,06	3,17
		Retrait											
	T20	Ventes	43			305	564	16	164			160	1 512
		Valeur	96			666	961	31	353			348	3 148
		P.M.	2,22			2,19	1,70	1,97	2,15			2,17	2,08
		Retrait											11
Cumul semaine	T10	Ventes(kg)	709	7 936	6 376	712	2 263	347	1 872	6	783	26 967	
		Valeur(k€)	1 479	17 758	11 751	1 659	6 489	1 156	6 621	10	2 425	64 274	
		P.M.(€/kg)	2,09	2,24	1,84	2,33	2,87	3,33	3,54	1,60	3,10	2,38	
		Retrait (kg)				40	21					19	1 178
(samedi inclus)	T20	Ventes(kg)	715	374	1 720	2 011	2 473	438	1 607			374	11 761
		Valeur(k€)	1 574	1 272	2 903	2 957	4 035	961	3 516			879	22 467
		P.M.(€/kg)	2,20	3,41	1,69	1,47	1,63	2,19	2,19			2,35	1,91
		Retrait (kg)			66	121	15						490

Proportion T10/total de la semaine = 70%



	Cumul campagne 13		Cumul campagne 12		Evolution	
	T10	T20	T10	T20	T10	T20
Ventes (t)	381,8	140,1	464,8	202,4	-18%	-31%
Valeur (k€)	1 017,8	348,8	1 218,3	493,6	-16%	-29%
P.M. (€/kg)	2,67	2,49	2,62	2,44	2%	2%
Retrait (t)	2,3	2,9	2,1	10,5	11%	-72%

du 31/12 au 13/07/2013

du 02/01 au 14/07/2012