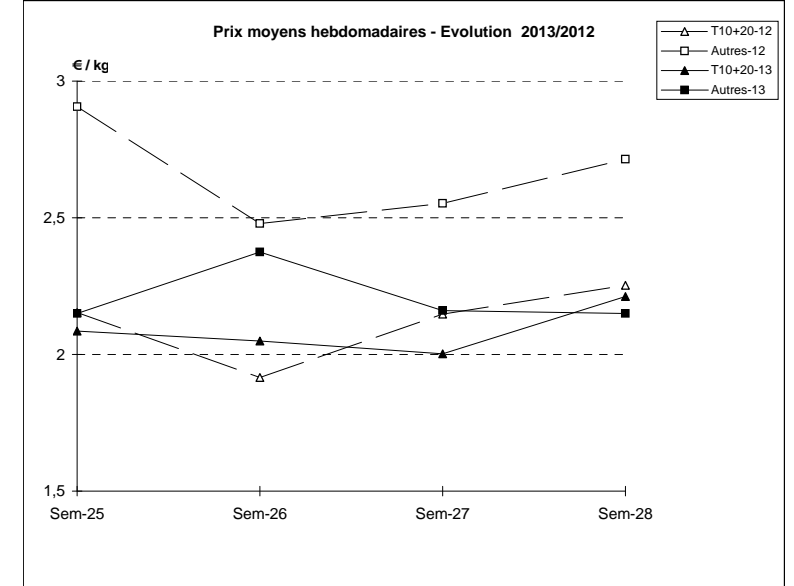
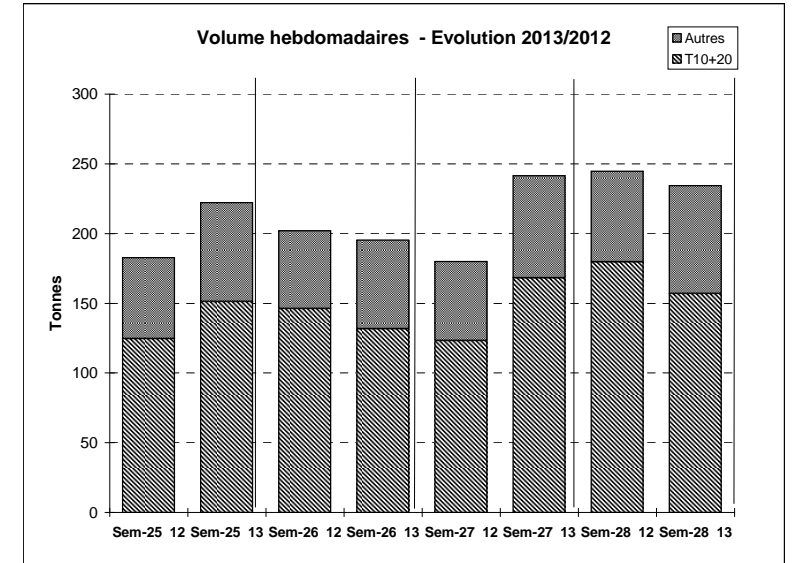


Suivi hebdomadaire des ventes en criée

JOUR	PRESENTATION		LE GUILVINNEC	CONCARNEAU	LORIENT	LA TURBALLE	LE D'YEU	ST GILLES	LES SABLES	LA ROCHELLE	ST JEAN DE LU	Toutes Criées
lun-08-juil 2013	T10+20*	Ventes(kg)	2 308		5 631	4 287		141	5 637	1 956	1 896	34 473
		Valeur(€)	5 103		11 104	8 492		829	13 696	4 229	10 484	78 266
		P.M. (€/kg)	2,21		1,97	1,98		5,88	2,43	2,16	5,53	2,27
		Retrait(kg)	107		3		9		2			
	Autres	Ventes	723	6	293	721		6	1 619	526	3 749	13 812
		Valeur	1 042	5	568	1 846		31	2 665	538	14 921	40 664
		P.M.	1,44	0,80	1,94	2,56		5,09	1,65	1,02	3,98	2,94
		Retrait	42		22	45	2	1	42		1	219
mar-09-juil 2013	T10+20*	Ventes	3 320	2 264	5 834	1 981	26	39	5 671	1	1 080	32 136
		Valeur	7 060	4 658	13 736	3 541	58	267	11 923	8	4 666	71 415
		P.M.	2,13	2,06	2,35	1,79	2,29	6,91	2,10	5,92	4,32	2,22
		Retrait	28	38		2				86	909	1 199
	Autres	Ventes	931	807	1 255	535	3	256	1 233	256	1 360	15 361
		Valeur	947	1 017	2 087	1 307	6	363	1 892	132	5 405	33 477
		P.M.	1,02	1,26	1,66	2,44	2,00	1,42	1,53	0,51	3,98	2,18
		Retrait	36	142	42	54			72	237		823
mer-10-juil 2013	T10+20*	Ventes	5 966	2 509	923	38		36	5 504	931	1 079	26 669
		Valeur	12 253	5 253	3 392	125		271	11 419	1 254	5 789	60 006
		P.M.	2,05	2,09	3,67	3,27		7,55	2,07	1,35	5,37	2,25
		Retrait	129	121	4				614			136
	Autres	Ventes	964	761	1 631	477		113	1 028	388	2 020	16 008
		Valeur	1 123	978	2 432	1 128		286	1 636	256	7 815	33 481
		P.M.	1,16	1,29	1,49	2,37		2,55	1,59	0,66	3,87	2,09
		Retrait	198	147	59	87				35		1 062
jeu-11-juil 2013	T10+20*	Ventes	6 676	4 673	1 088	6 125	3	51	4 824	1 998	1 258	34 690
		Valeur	11 013	7 205	3 838	12 955	12	464	11 304	4 523	5 902	71 729
		P.M.	1,65	1,54	3,53	2,12	4,14	9,11	2,34	2,26	4,69	2,07
		Retrait	3 074	1 703	16	9						6 033
	Autres	Ventes	963	1 208	1 507	470		124	526	619	2 504	17 963
		Valeur	1 028	1 316	1 842	992		244	1 128	381	8 087	33 736
		P.M.	1,07	1,09	1,22	2,11		1,98	2,14	0,61	3,23	1,88
		Retrait	179	362		34			23			1 355
ven-12-juil 2013	T10+20*	Ventes	3 963	507	6 076	1 932		13	3 410		939	23 696
		Valeur	6 720	1 147	12 822	3 868		82	8 690		4 517	52 757
		P.M.	1,70	2,26	2,11	2,00		6,59	2,55		4,81	2,23
		Retrait	822		6	578						1 629
	Autres	Ventes	460	169	1 029	538		227	1 031	231	1 522	10 027
		Valeur	420	303	1 593	924		418	1 859	168	5 619	20 087
		P.M.	0,91	1,79	1,55	1,72		1,84	1,80	0,73	3,69	2,00
		Retrait	458	316	42	47						1 082
Cumul semaine	T10+20*	Ventes(kg)	22 233	10 843	20 897	14 363	28	279	25 046	4 886	6 252	156 923
		Valeur (k€)	42 149	20 212	48 632	28 981	70	1 914	57 031	10 014	31 358	347 125
		P.M.(€/kg)	1,90	1,86	2,33	2,02	2,48	6,86	2,28	2,05	5,02	2,21
		Retrait (kg)	4 161	1 911	31	589	9		428			10 357
	Autres	Ventes(kg)	4 040	3 229	7 405	2 741	3	725	5 437	2 021	11 154	77 471
		Valeur(k€)	4 561	3 915	10 410	6 196	6	1 342	9 179	1 475	41 847	166 529
		P.M.(€/kg)	1,13	1,21	1,41	2,26	2,00	1,85	1,69	0,73	3,75	2,15
		Retrait (kg)	913	1 170	172	267	2	1	138		1	5 282

Proportion T10+20/total de la semaine = 67%

T10\*=T10+T11+T12 T20\*=T21+T22



	Cumul campagne 13		Cumul campagne 12		Evolution	
	T10+20	Autres	T10+20	Autres	T10+20	Autres
Ventes (t)	3 900,3	1 385,0	3 581,0	1 236,6	9%	12%
Valeur (k€)	9 065,2	4 677,8	8 111,2	4 527,7	12%	3%
P.M. (€/kg)	2,32	3,38	2,27	3,66	3%	-8%
Retrait (t)	267,3	34,2	271,4	24,9	-1%	37%

du 31/12 au 13/07/2013

du 02/01 au 14/07/2012