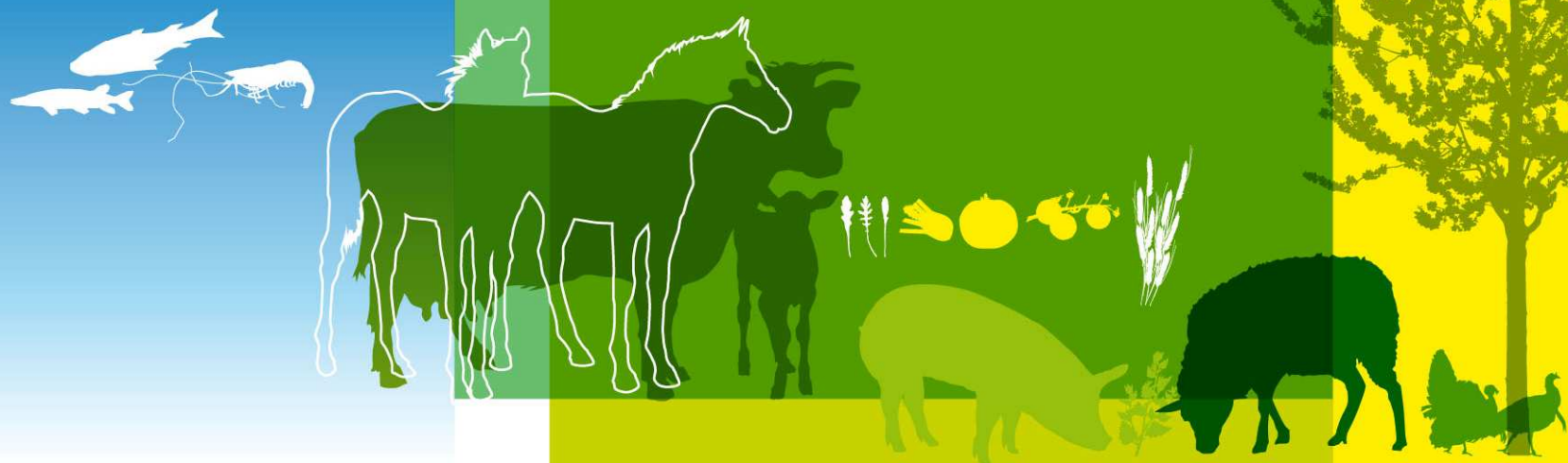


Comité viande ovine

Eléments de conjoncture

25 juin 2013

Paris



Thèmes abordés

- Les abattages

Un recul des abattages en têtes et encore plus en poids

- Les échanges

Un recul des importations en vif et en viande

- La consommation

Un recul de la consommation sur les 5 premiers mois 2013/2012



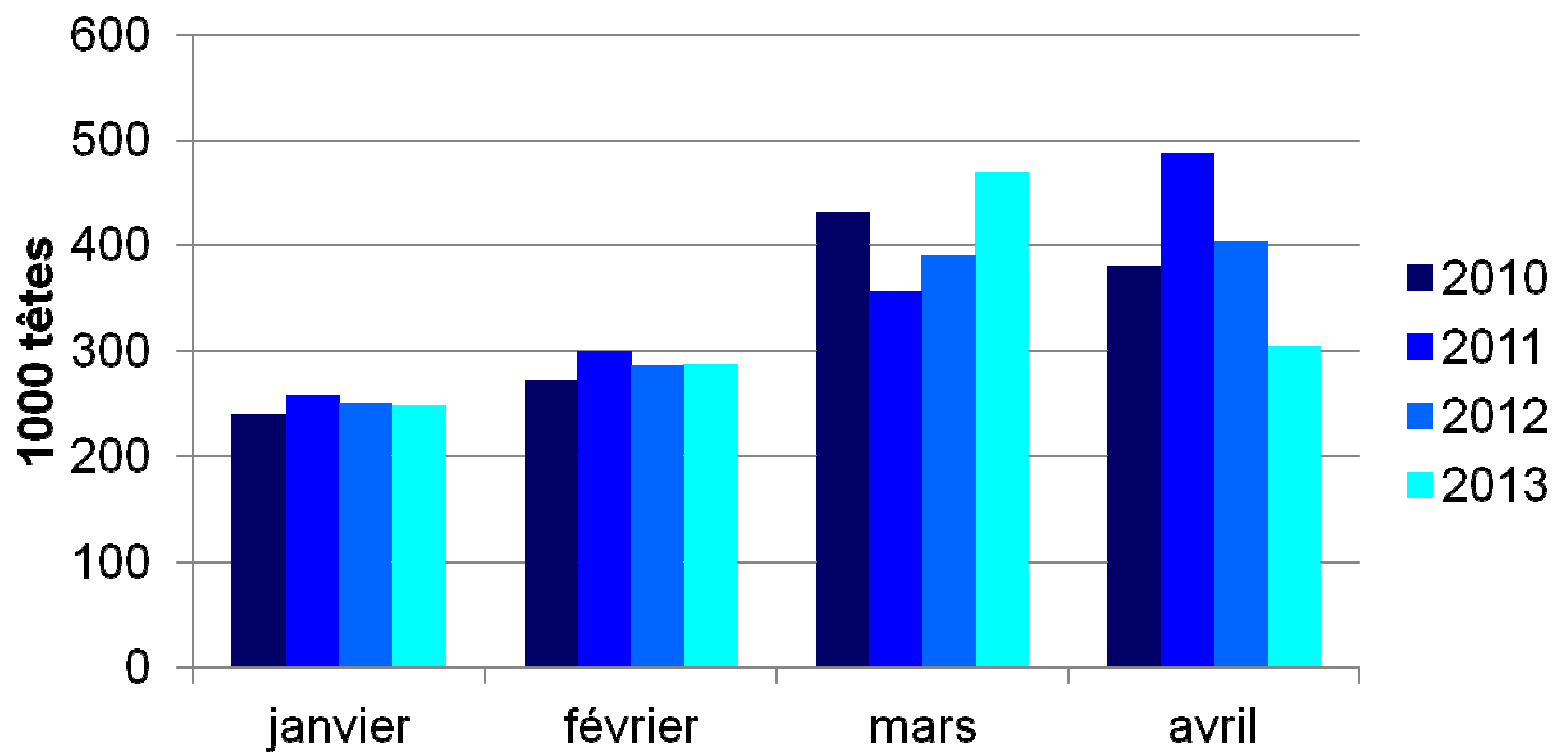
Les abattages





Abattages d'agneaux en têtes

-1,6 % en cumul



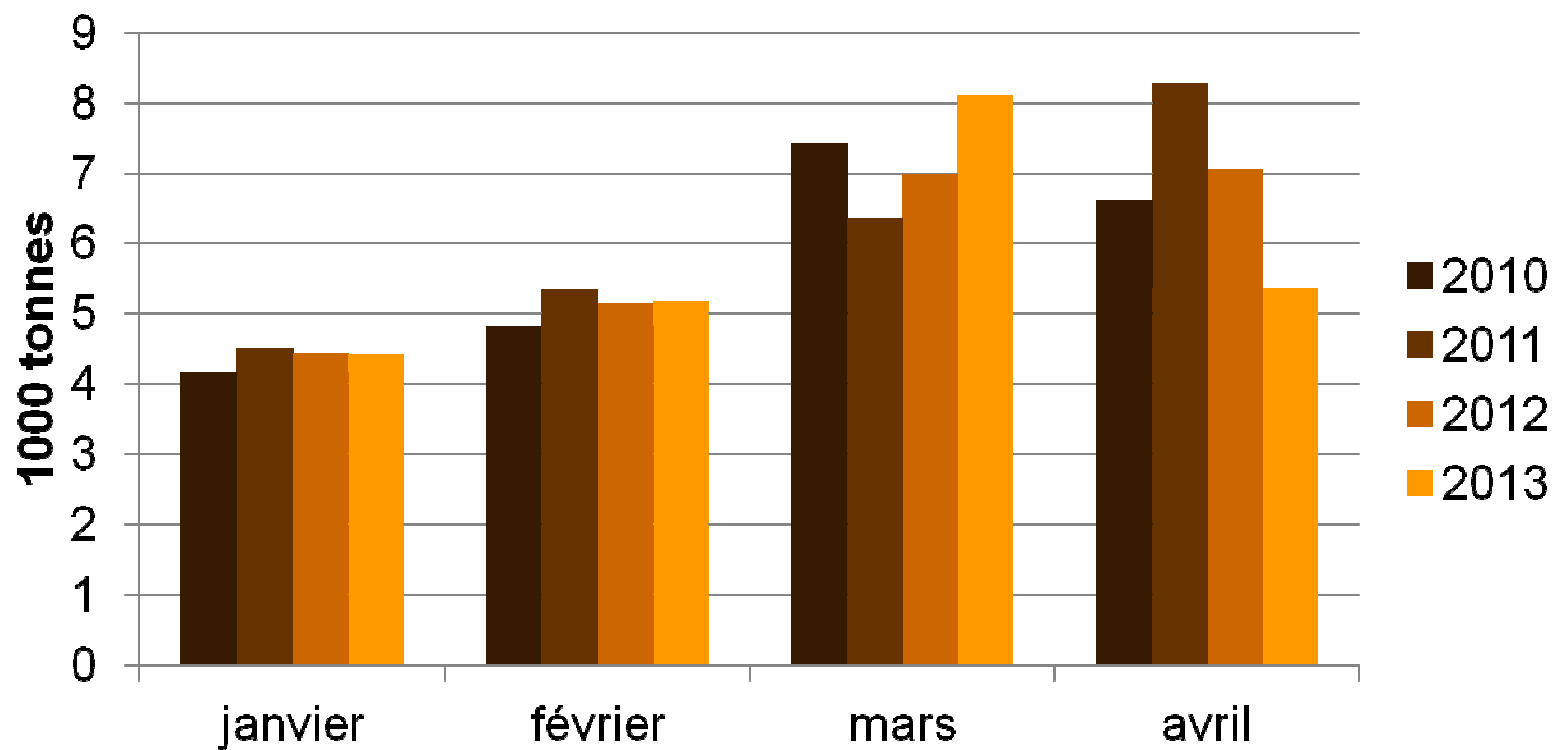
Source : FranceAgriMer d'après SSP





Abattages d'agneaux en poids

-2,5 % en cumul



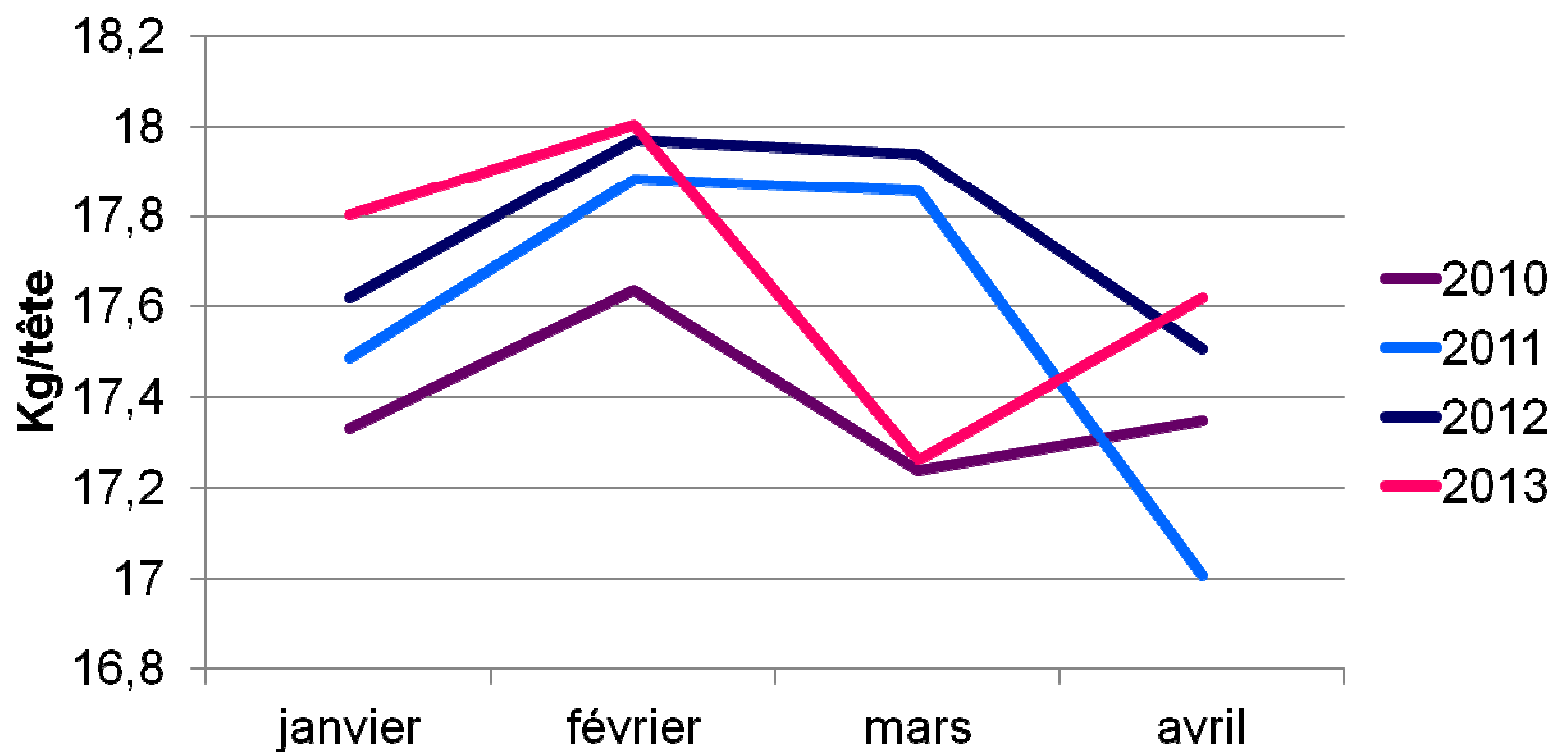
Source : FranceAgriMer d'après SSP





Poids moyen des animaux

- 150 g/tête en cumul



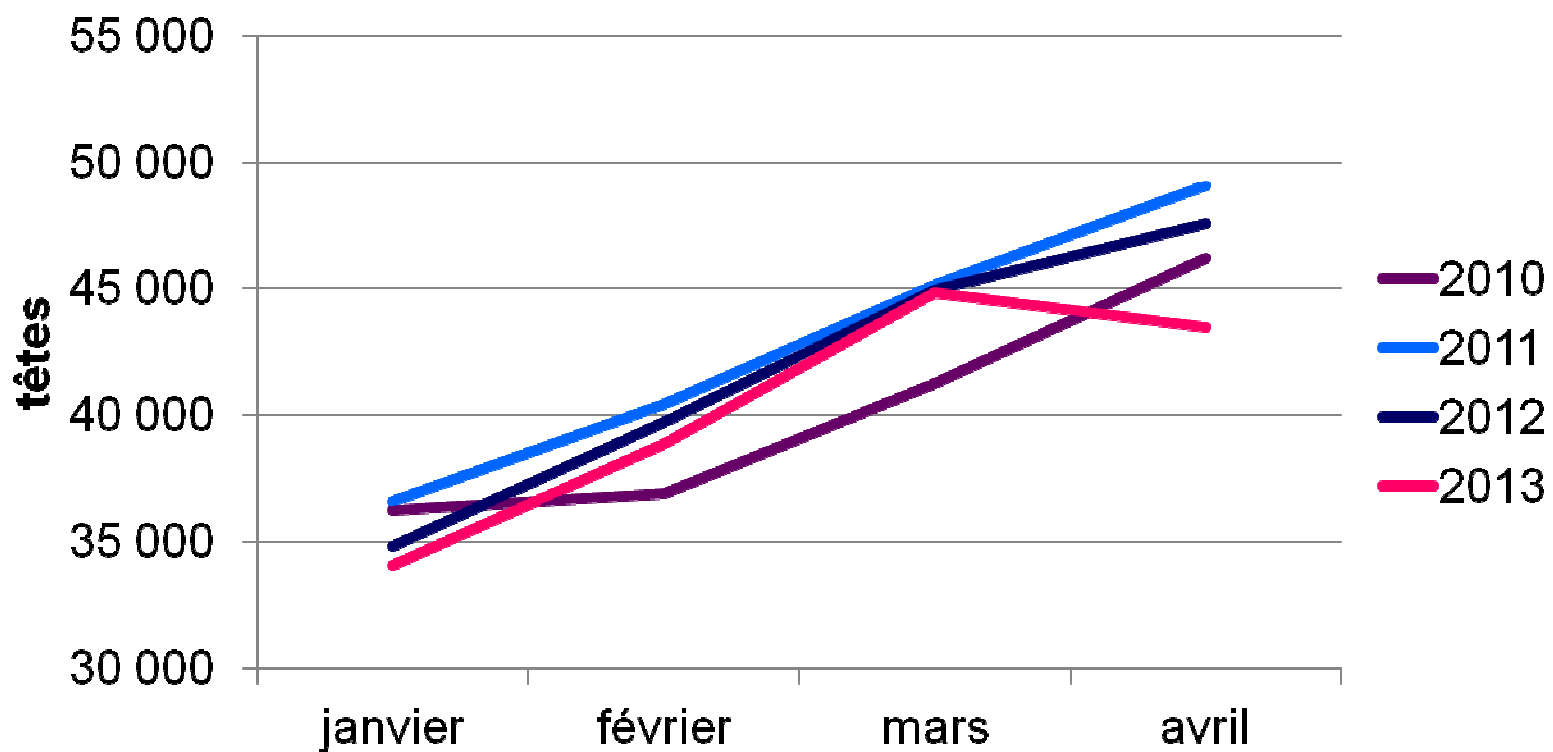
Source : FranceAgriMer d'après SSP





Abattages de brebis de réforme

- 3,6 % en cumul



Source : FranceAgriMer d'après SSP



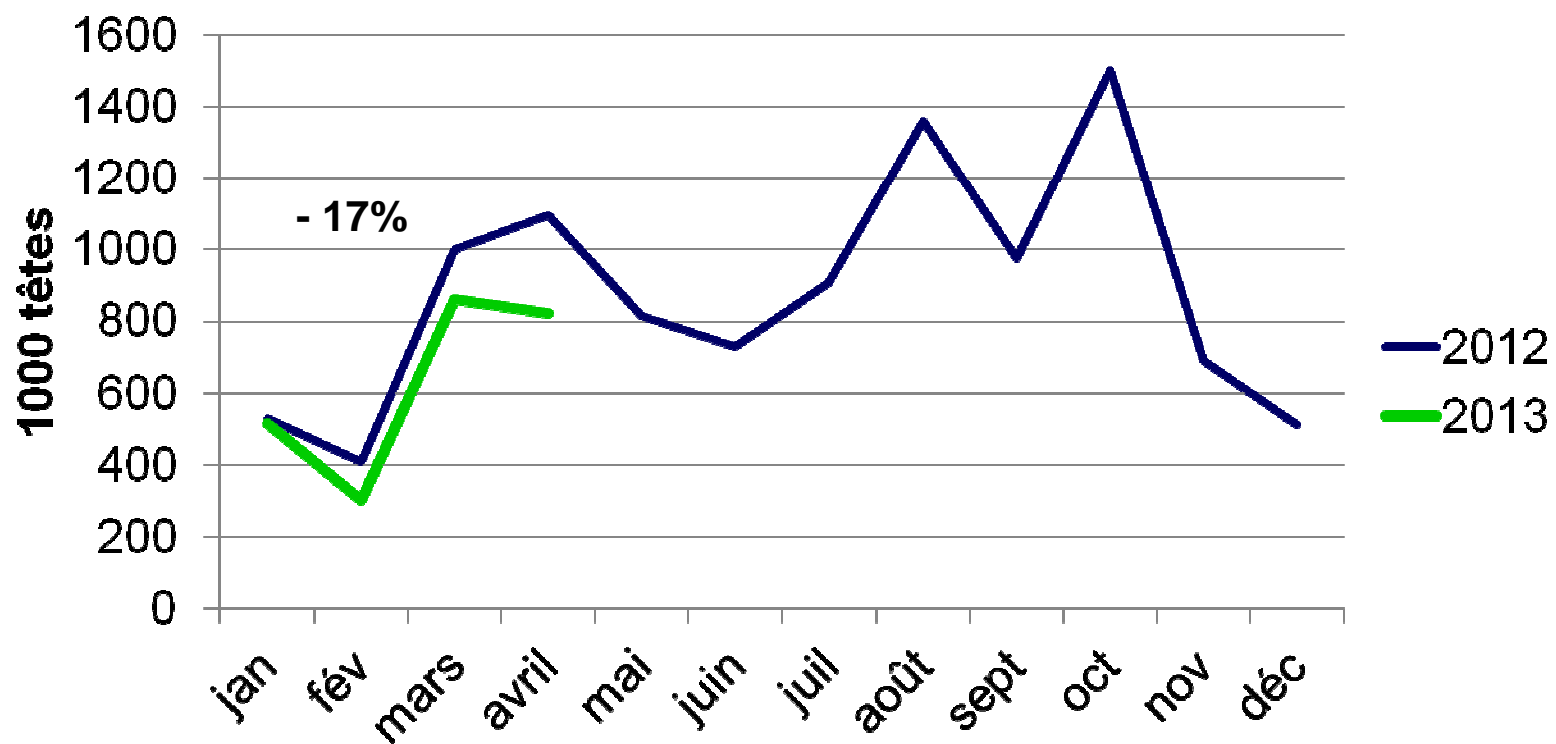


Les échanges



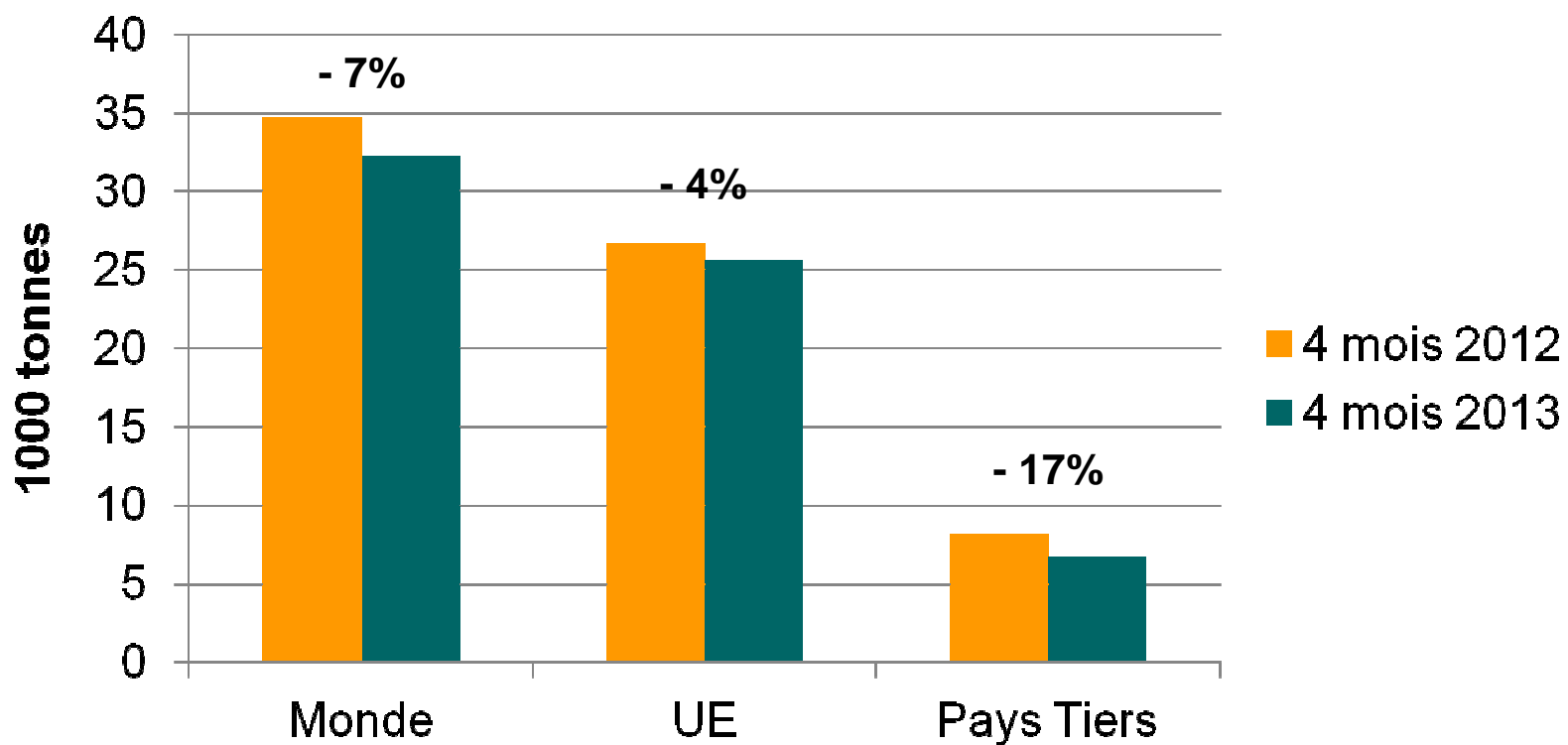


Importations d'animaux vivants (SH 0204)



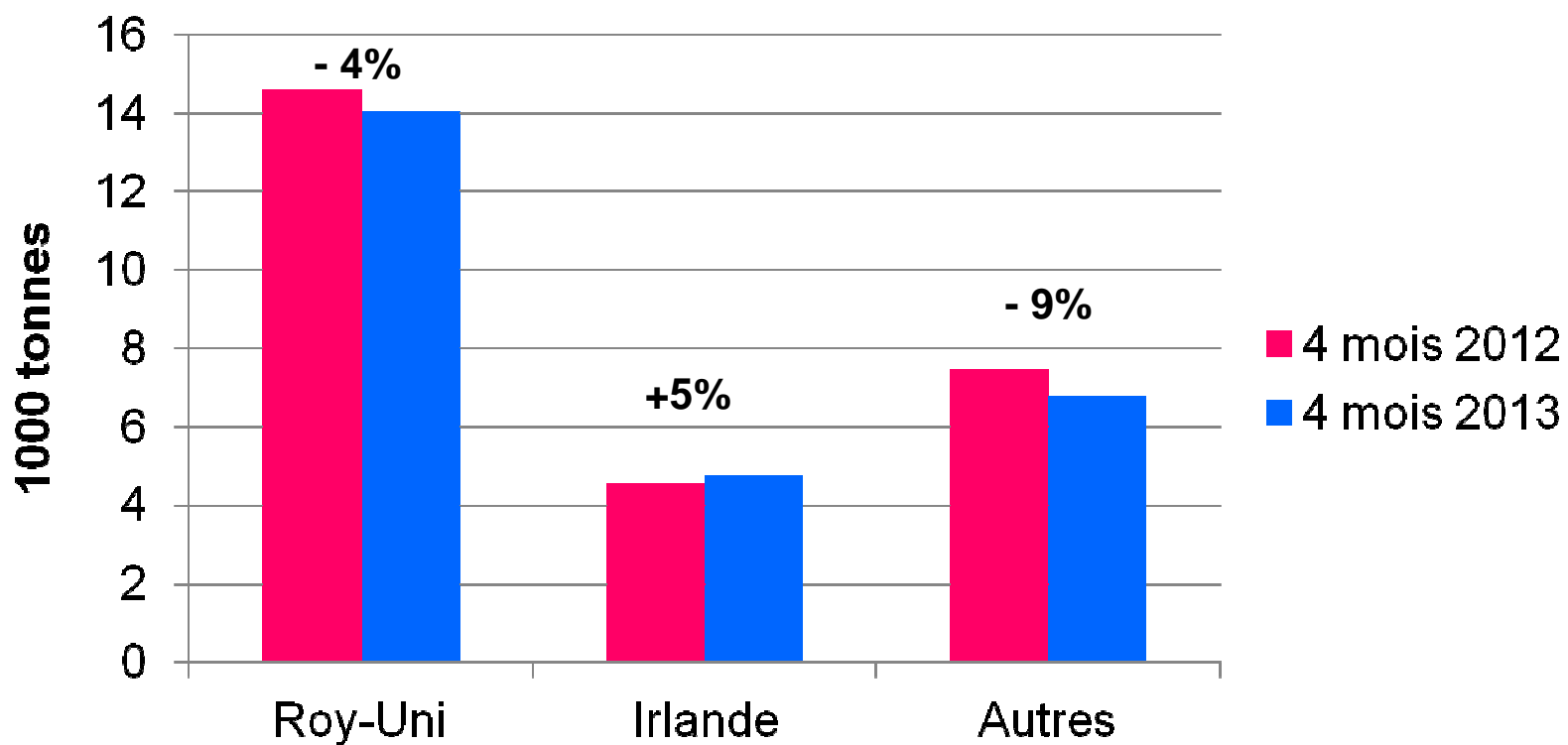


Importations de viande ovine (SH 0204)

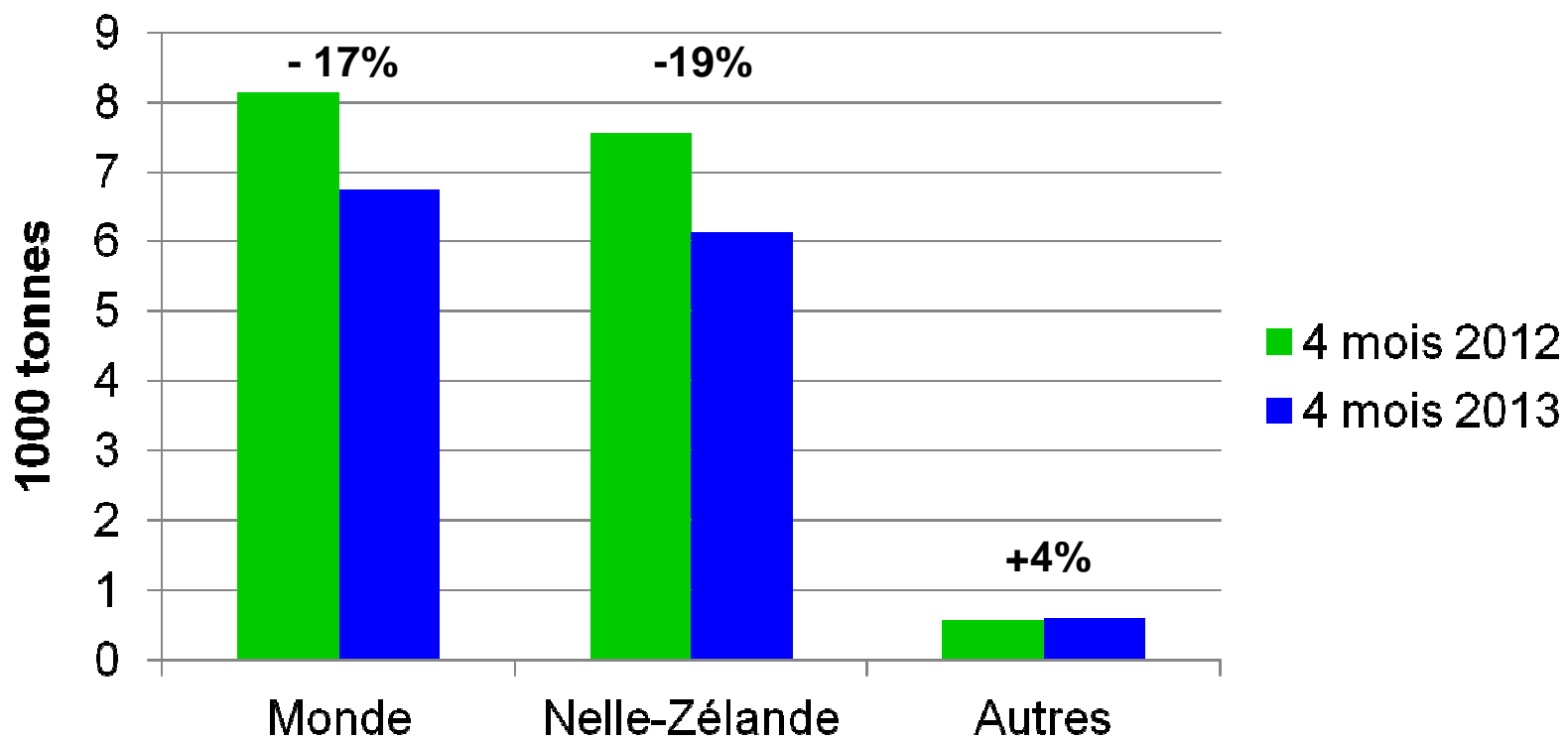




Importations de viande ovine en provenance de l'UE (SH 0204)

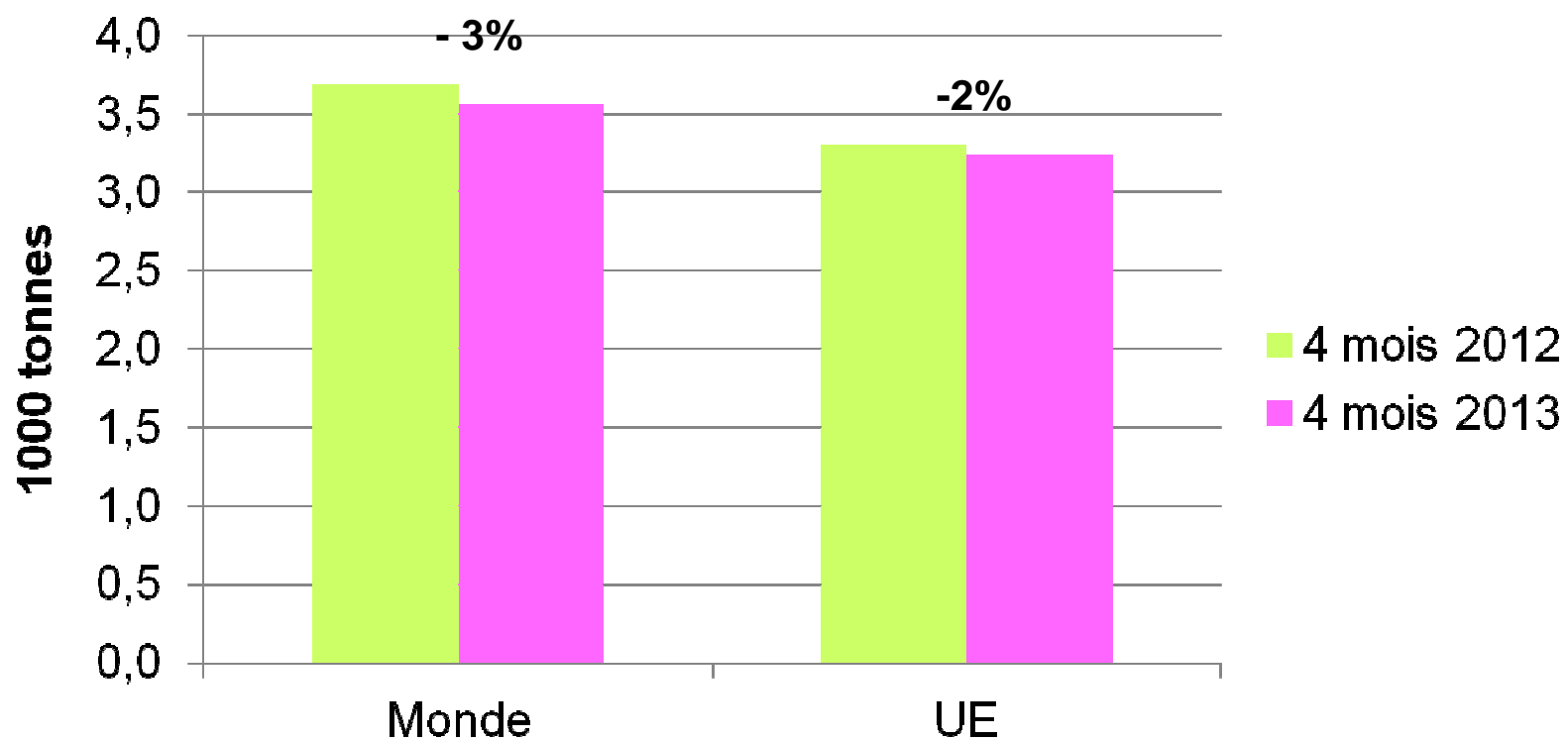


Importations de viande ovine en provenance des Pays Tiers (SH 0204)





Exportations de viande ovine



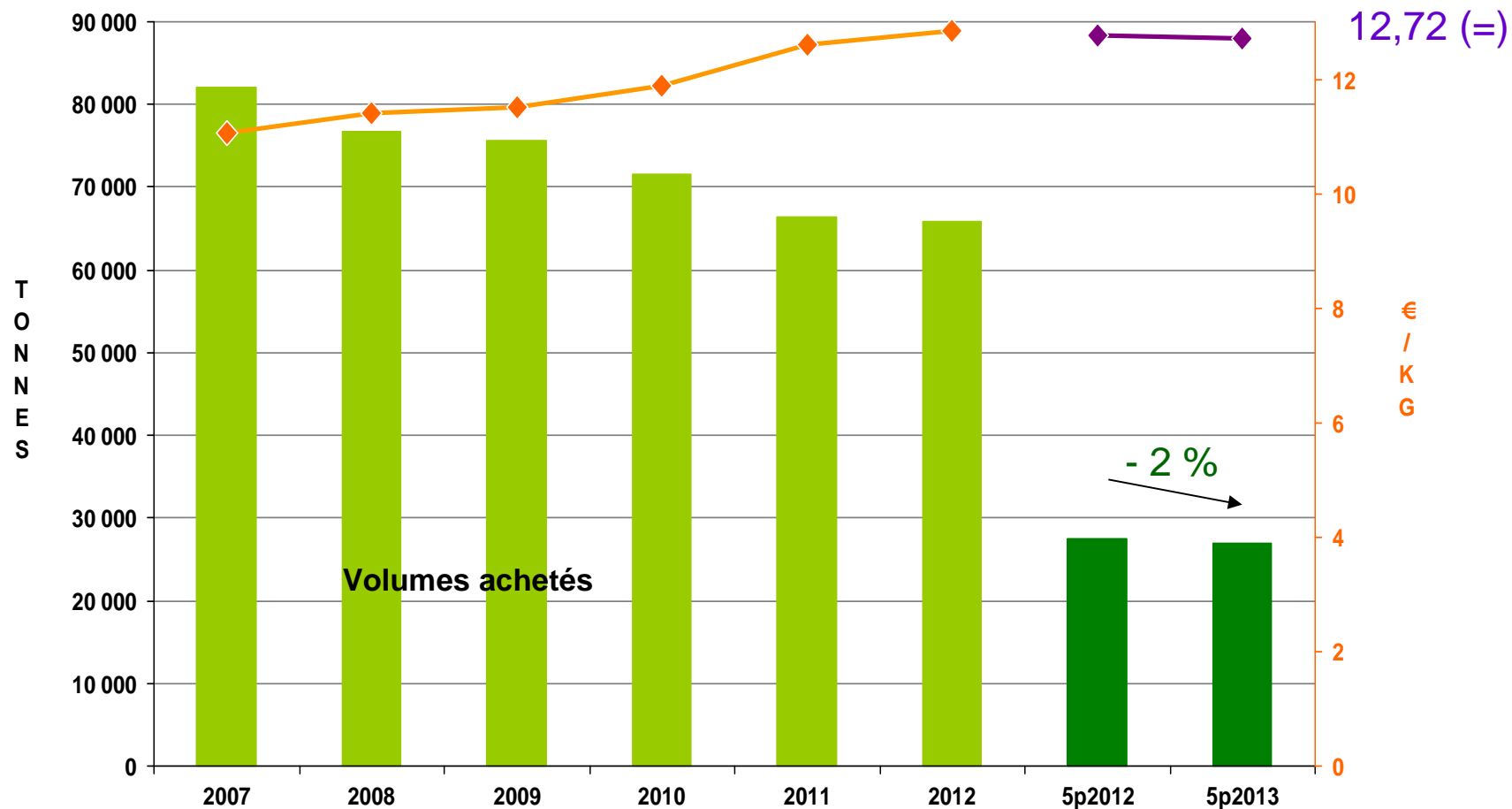


La consommation en France

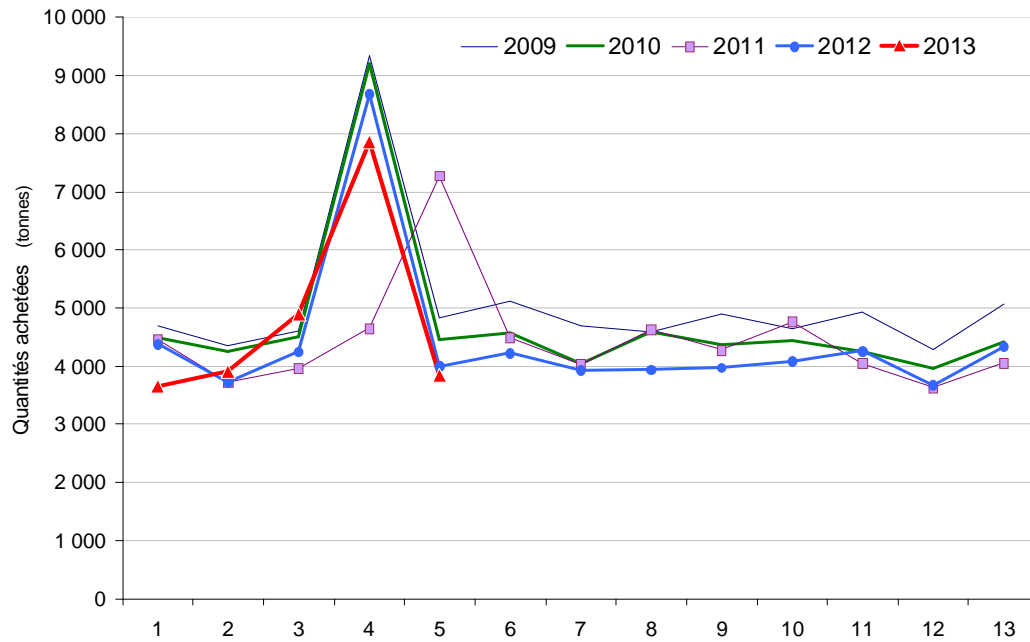


Achats des ménages de viande ovine

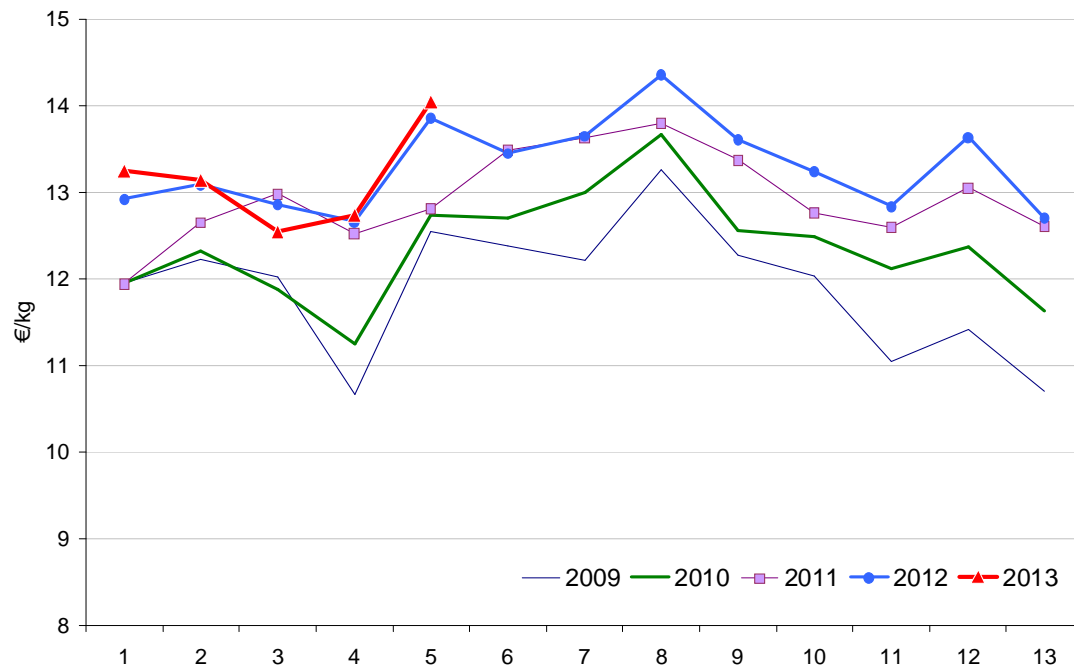
Prix moyen



Conso par bilan : - 6,5%
sur les 4 premiers mois
(- 4 200 tonnes)¹⁵



Un pic saisonnier moins important que les années précédentes, avec des prix équivalents.

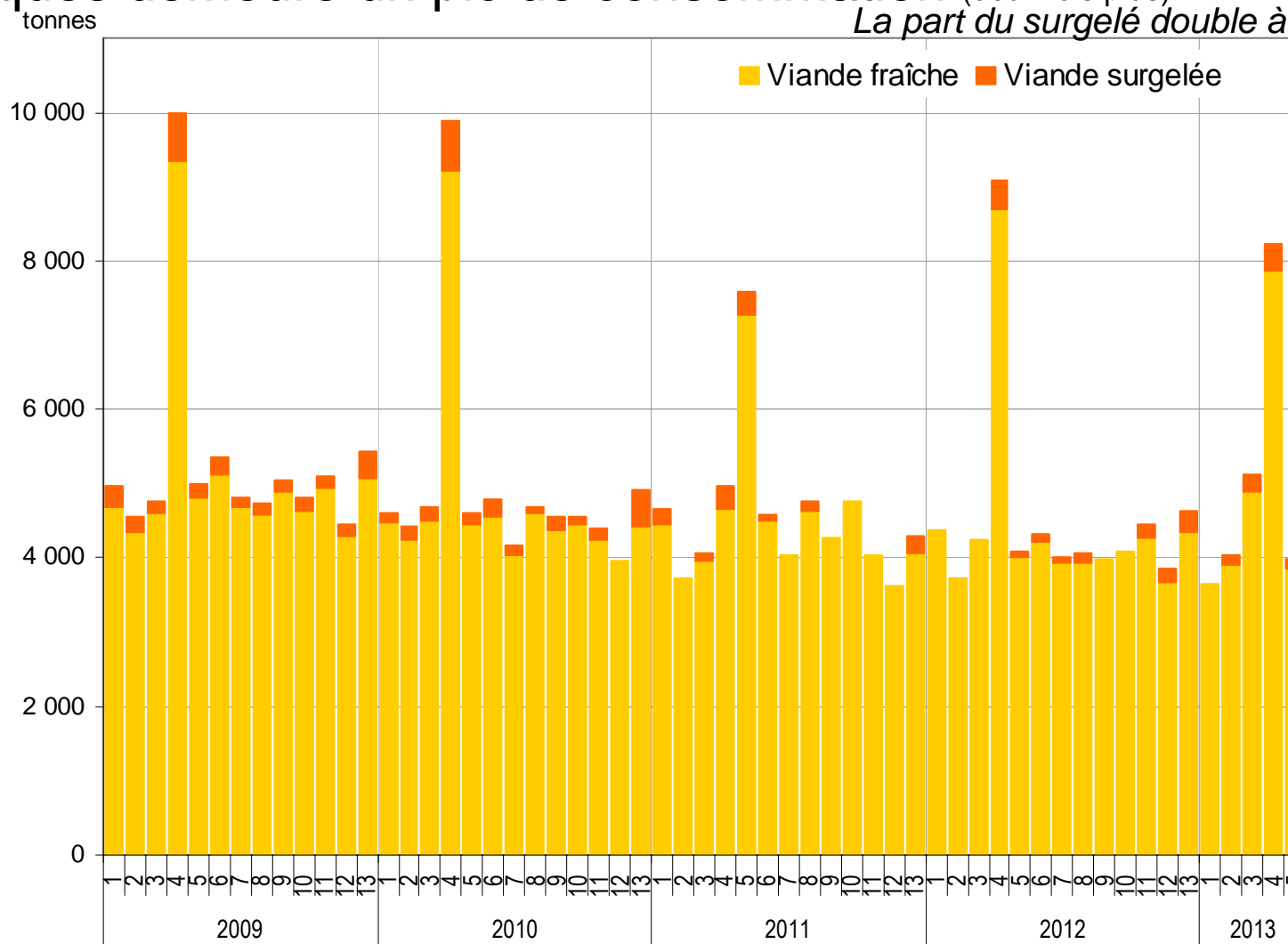


Source : FranceAgriMer
d'après Kantar
Worldpanel

ÉTABLISSEMENT NATIONAL DES PRODUITS DE L'AGRICULTURE ET DE LA P

Pâques demeure un pic de consommation (deux fois plus)

La part du surgelé double à Pâques.



Source : FranceAgriMer d'après Kantar Worldpanel
ÉTABLISSEMENT NATIONAL DES PRODUITS DE L'AGRICULTURE ET DE LA MER