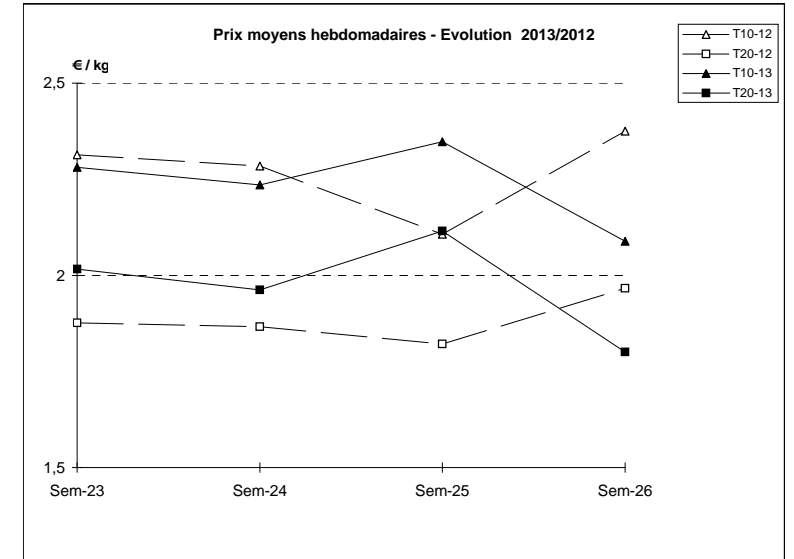
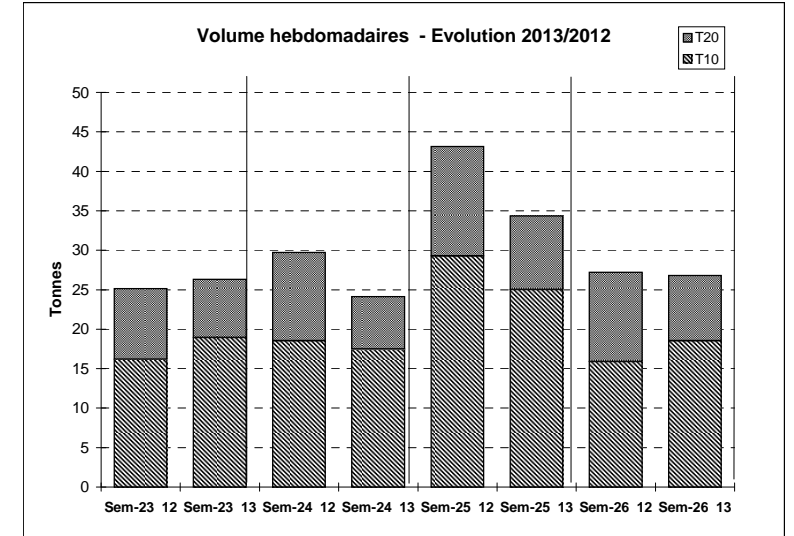


JOUR	PRESENTATION		GRANVILLE	ROSCOFF	BREST	CONCARNEAU	LORIENT	QUIBERON	LE CROISIC	ILE D'YEU	OLERON	Toutes Criées
lun-24-juin 2013	T10	Ventes(kg)	25	2 524	1 958	6					215	6 721
		Valeur(€)	43	4 346	3 319	12					710	12 080
		P.M. (€/kg)	1,77	1,72	1,70	1,98					3,30	1,80
		Retrait(kg)										
	T20	Ventes	13	60	136						34	834
		Valeur	22	71	73						91	1 737
		P.M.	1,67	1,18	0,54						2,65	2,08
		Retrait										
mar-25-juin 2013	T10	Ventes	31			43	341	56	563		107	2 083
		Valeur	39			75	839	124	1 745		276	4 815
		P.M.	1,26			1,77	2,46	2,21	3,10		2,59	2,31
		Retrait					5					
	T20	Ventes	56			118	350	113	473		69	1 294
		Valeur	110			153	531	213	1 156		182	2 498
		P.M.	1,99			1,30	1,52	1,89	2,44		2,63	1,93
		Retrait					20					
mer-26-juin 2013	T10	Ventes	59	1 912	1 393	45	537	42	332		272	5 074
		Valeur	98	3 065	2 342	136	1 111	86	983		891	9 866
		P.M.	1,68	1,60	1,68	3,04	2,07	2,05	2,96		3,28	1,94
		Retrait	2				19					
	T20	Ventes	58		618	57	567	30	253		64	1 870
		Valeur	123		630	80	669	73	676		126	2 777
		P.M.	2,13		1,02	1,40	1,18	2,40	2,68		1,96	1,49
		Retrait				17	22					
jeu-27-juin 2013	T10	Ventes	49	452	10	91	116	114	316			1 990
		Valeur	57	989	18	201	244	295	982			4 582
		P.M.	1,18	2,19	1,79	2,21	2,10	2,60	3,11			2,30
		Retrait					26				9	35
	T20	Ventes	81			252	168	106	281			1 346
		Valeur	174			361	191	155	619			2 565
		P.M.	2,15			1,44	1,13	1,46	2,20			1,91
		Retrait					8				5	15
ven-28-juin 2013	T10	Ventes	55	5		148	443	77	326		263	1 929
		Valeur	107	10		359	1 218	251	1 076		874	5 169
		P.M.	1,96	1,90		2,43	2,75	3,25	3,30		3,33	2,68
		Retrait										
	T20	Ventes	42	6		298	599	90	317		96	1 796
		Valeur	104	16		533	778	197	739		300	3 397
		P.M.	2,47	2,67		1,79	1,30	2,20	2,33		3,11	1,89
		Retrait				8	20					
Cumul semaine	T10	Ventes(kg)	217	4 893	3 361	485	1 979	298	1 536		861	18 506
		Valeur(k€)	344	8 409	5 678	1 153	5 024	783	4 786		2 769	38 538
		P.M.(€/kg)	1,59	1,72	1,69	2,38	2,54	2,63	3,12		3,22	2,08
		Retrait(kg)	2				50				9	69
(samedi inclus)	T20	Ventes(kg)	250	66	754	1 279	2 168	339	1 324		295	8 270
		Valeur(k€)	533	87	704	1 918	3 031	638	3 190		786	14 890
		P.M.(€/kg)	2,14	1,31	0,93	1,50	1,40	1,88	2,41		2,67	1,80
		Retrait(kg)				31	70				5	154

Proportion T10/total de la semaine = 69%



	Cumul campagne 13		Cumul campagne 12		Evolution	
	T10	T20	T10	T20	T10	T20
Ventes (t)	334,7	119,2	431,4	180,8	-22%	-34%
Valeur (k€)	902,2	306,1	1 132,3	448,8	-20%	-32%
P.M. (€/kg)	2,70	2,57	2,62	2,48	3%	3%
Retrait (t)	1,0	2,2	1,9	9,2	-46%	-76%

du 31/12 au 29/06/2013

du 02/01 au 30/06/2012