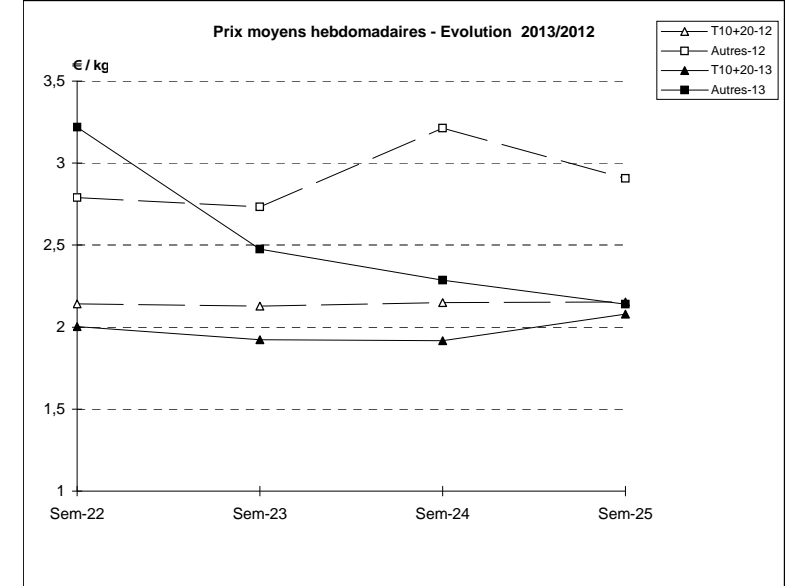
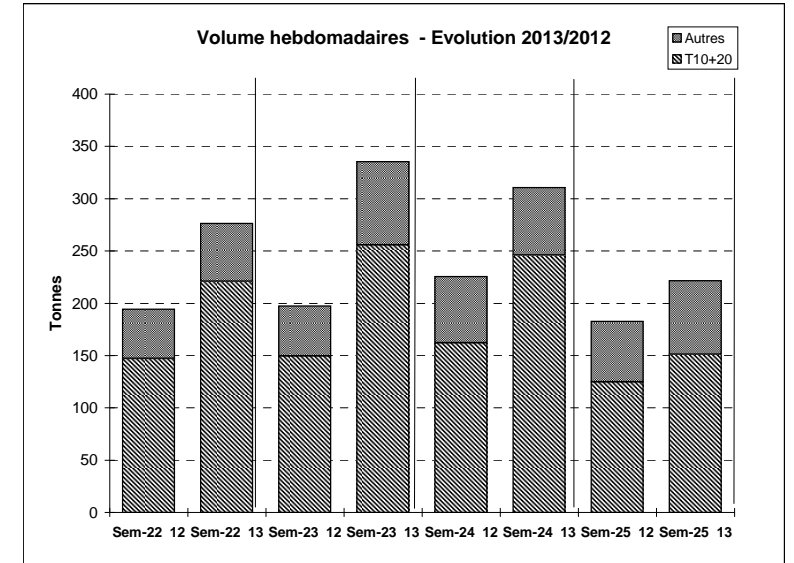


Suivi hebdomadaire des ventes en criée

JOUR	PRESENTATION		LE GUILVINEC	CONCARNEAU	LORIENT	LA TURBALLE	LE D'YEU	ST GILLES	LES SABLES	LA ROCHELLE	ST JEAN DE LU	Toutes Criées
lun-17-juin 2013	T10+20*	Ventes(kg)	4 875	3 389	2 282	4 255	2 040	76	7 937	2 404	4 020	45 631
		Valeur(€)	8 761	4 965	4 022	8 376	4 083	415	17 007	5 226	16 875	95 865
		P.M. (€/kg)	1,80	1,47	1,76	1,97	2,00	5,47	2,14	2,17	4,20	2,10
		Retrait(kg)	240	1 028	128	21	41	3 033				7 150
	Autres	Ventes	786	678	561	1 324	203	30	1 671	402	3 208	13 560
		Valeur	1 063	728	744	2 532	444	79	2 707	640	10 833	36 430
		P.M.	1,35	1,07	1,33	1,91	2,19	2,61	1,62	1,59	3,38	2,69
		Retrait	70	156	454	128	13	262				1 228
mar-18-juin 2013	T10+20*	Ventes	3 238	4 016	1 691	265	264	101	8 023	1 198	1 047	32 541
		Valeur	5 595	7 905	3 681	792	420	583	15 274	2 104	3 910	66 547
		P.M.	1,73	1,97	2,18	2,99	1,59	5,79	1,90	1,76	3,74	2,05
		Retrait	369	833	15	13	7	161	981			3 498
	Autres	Ventes	613	1 548	1 017	1 033	68	25	671	283	1 237	12 489
		Valeur	643	2 032	2 013	1 810	180	81	1 324	355	3 242	28 630
		P.M.	1,05	1,31	1,98	1,75	2,65	3,25	1,97	1,25	2,62	2,29
		Retrait	275			26	35		110	31		665
mer-19-juin 2013	T10+20*	Ventes	4 319	1 495	1 496	92	143	38	4 229	253	554	18 576
		Valeur	7 629	2 682	3 443	292	290	183	9 093	536	2 560	39 016
		P.M.	1,77	1,79	2,30	3,18	2,02	4,80	2,15	2,12	4,62	2,10
		Retrait	583	464	9	6	3	2 836				4 355
	Autres	Ventes	1 029	605	748	565	45	22	360	224	411	9 674
		Valeur	1 159	734	1 474	969	103	58	797	298	1 564	23 434
		P.M.	1,13	1,21	1,97	1,72	2,30	2,60	2,21	1,33	3,81	2,42
		Retrait	97	64	20	6	8	43	106			399
jeu-20-juin 2013	T10+20*	Ventes	3 888		2 533	493	1 316	38	10 170	738	438	29 619
		Valeur	7 052		6 065	1 414	2 606	204	20 961	1 045	2 791	60 641
		P.M.	1,81		2,39	2,87	1,98	5,40	2,06	1,42	6,38	2,05
		Retrait	791				15					4 079
	Autres	Ventes	1 057		1 282	657	132	18	763	178	486	10 951
		Valeur	1 011		2 186	1 337	295	49	1 557	272	1 767	24 836
		P.M.	0,96		1,71	2,03	2,25	2,71	2,04	1,53	3,63	2,27
		Retrait	346		9	60	2					503
ven-21-juin 2013	T10+20*	Ventes	2 978		2 749	5 076	2	22	3 991		123	21 721
		Valeur	5 322		6 267	9 806	4	138	8 387		410	45 284
		P.M.	1,79		2,28	1,93	2,00	6,33	2,10		3,34	2,08
		Retrait	342		3	31			4 418			6 694
	Autres	Ventes	634		1 372	654	6		851	122	60	8 240
		Valeur	618		2 127	1 341	14		1 865	178	260	19 491
		P.M.	0,97		1,55	2,05	2,34		2,19	1,47	4,36	2,37
		Retrait	358		121	32						630
Cumul semaine	T10+20*	Ventes(kg)	19 298	9 749	12 115	10 181	3 766	274	34 350	4 592	6 181	151 192
		Valeur (k€)	34 359	17 197	26 378	20 680	7 403	1 523	70 722	8 910	26 546	314 427
		P.M.(€/kg)	1,78	1,76	2,18	2,03	1,97	5,55	2,06	1,94	4,30	2,08
		Retrait (kg)	2 325	2 406	410	66	65		8 615	0		
	Autres	Ventes(kg)	4 118	3 084	6 099	4 233	453	96	4 316	1 209	5 402	70 402
		Valeur(k€)	4 494	3 793	9 888	7 989	1 038	268	8 251	1 743	17 666	150 627
		P.M.(€/kg)	1,09	1,23	1,62	1,89	2,29	2,79	1,91	1,44	3,27	2,14
		Retrait (kg)	1 147	528	1 150	252	58		416	112		

Proportion T10+20/total de la semaine = 68%

T10*=T10+T11+T12 T20*=T21+T22



	Cumul campagne 13		Cumul campagne 12		Evolution	
	T10+20	Autres	T10+20	Autres	T10+20	Autres
Ventes (t)	3 407,5	1 161,6	3 135,2	1 059,3	9%	10%
Valeur (k€)	8 030,2	4 178,2	7 167,5	4 068,5	12%	3%
P.M. (€/kg)	2,36	3,60	2,29	3,84	3%	-6%
Retrait (t)	189,3	18,7	218,2	12,9	-13%	46%

du 31/12 au 22/06/2013

du 02/01 au 23/06/2012