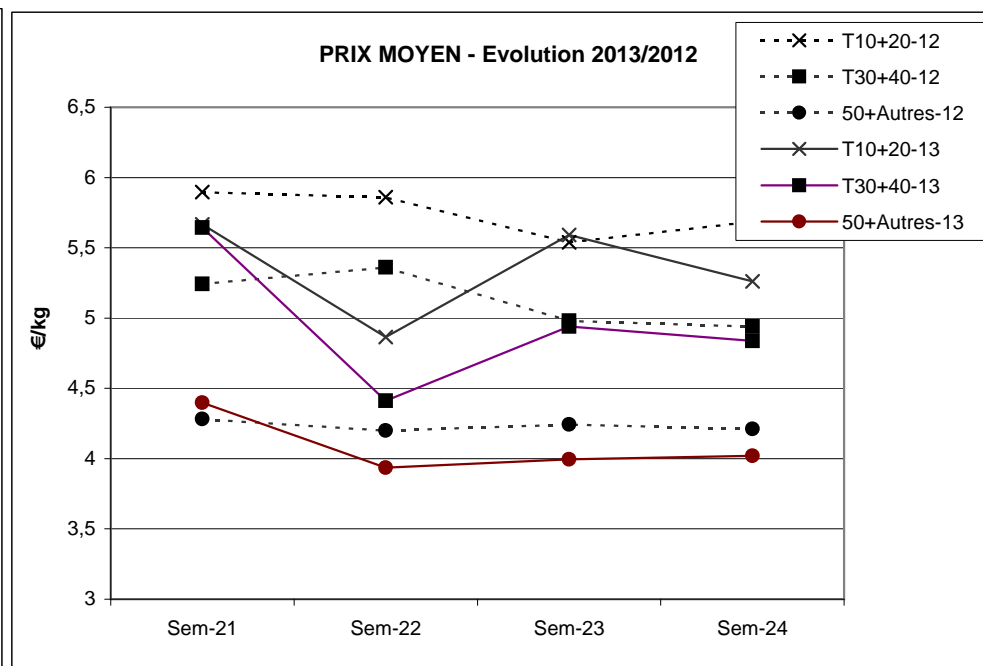
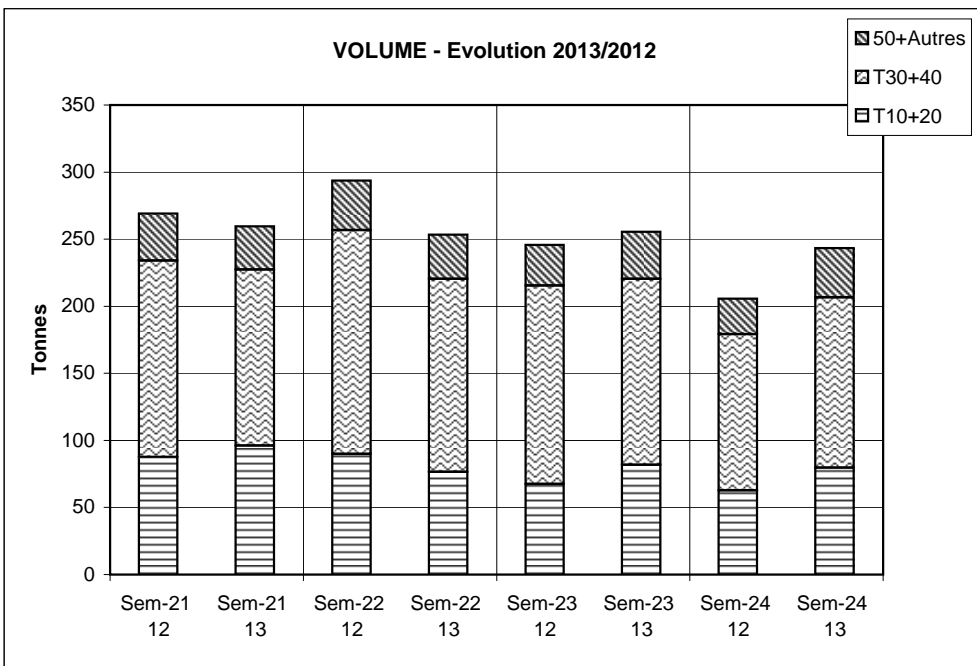


Criée	Jour	lun-10 juin 2013			mar-11 juin 2013			mer-12 juin 2013			jeu-13 juin 2013			ven-14 juin 2013			Cumul semaine			
		Taille	T10+20	T30+40	50+Autres	T10+20	T30+40	50+Autres	T10+20	T30+40	50+Autres	T10+20	T30+40	50+Autres	T10+20	T30+40	50+Autres	T10+20	T30+40	50+Autres
LE GUILVINEC	Ventes(kg)		5 445	12 800	4 878	3 077	5 372	1 368	6 898	7 832	2 821	3 884	6 634	2 116	7 704	12 359	6 768	27 008	44 997	17 950
	Valeur(€)		29 456	63349,3	19806,5	16 079	25384,1	5037,34	34 138	36424,2	10982,9	18 748	31698,2	8151,41	38 338	65442	25821,5	136 759	222298	69799,7
	P.M. (€/kg)		5,41	4,95	4,06	5,23	4,72	3,68	4,95	4,65	3,89	4,83	4,78	3,85	4,98	5,30	3,82	5,06	4,94	3,89
	Retrait(kg)			2															2	
CONCARNEAU	Ventes(kg)		443	298	326	445	324	232				180	372	277			1	1 755	1 575	1 398
	Valeur(€)		2 485	1 457	1 108	2 853	1 621	854				1 160	1 804	1 172				10 486	7 810	5 154
	P.M. (€/kg)		5,61	4,89	3,40	6,41	5,01	3,68				6,44	4,84	4,23	5,58	10,80		5,97	4,96	3,69
	Retrait(kg)																			5
LOCTUDY	Ventes(kg)		337	1 224	470	521	2 091	736	4 071	6 953	1 645	662	1 255	277	305	1 111	307	5 896	12 634	3 435
	Valeur(€)		1 800	6 156	1 807	2 601	9 534	2 813	20 129	30 929	5 247	3 098	5 501	1 037	1 521	5 810	1 266	29 148	57 930	12 170
	P.M. (€/kg)		5,34	5,03	3,85	4,99	4,56	3,82	4,94	4,45	3,19	4,68	4,38	3,74	4,99	5,23	4,12	4,94	4,59	3,54
	Retrait(kg)																			
ST GUENOLE	Ventes(kg)		1 010	3 132	451	7	32	33	17	34	45	867	2 377	272	44	176	86	1 946	5 751	887
	Valeur(€)		4 934	15 247	1 916	42	165	163	32	176	199	3 890	10 701	1 170	293	940	412	9 191	27 230	3 860
	P.M. (€/kg)		4,88	4,87	4,25	5,90	5,20	4,91	1,90	5,21	4,47	4,49	4,50	4,30	6,65	5,33	4,78	4,72	4,73	4,35
	Retrait(kg)		6															6		
ROSCOFF	Ventes(kg)		2 119	2 086	177	1 052	1 632	132	540	885	32	851	1 342	137	338	746	80	4 900	6 690	558
	Valeur(€)		12 637	11 203	660	5 802	7 566	502	2 656	3 960	139	4 188	6 186	532	1 733	3 452	350	27 016	32 369	2 184
	P.M. (€/kg)		5,96	5,37	3,73	5,52	4,64	3,80	4,92	4,48	4,35	4,92	4,61	3,89	5,13	4,63	4,38	5,51	4,84	3,91
	Retrait(kg)																			
LORIENT	Ventes(kg)		1 269	3 094	439	1 113	4 359	330	3 081	8 471	424	165	622	245	1 617	1 746	241	7 754	18 862	2 131
	Valeur(€)		6 540	15 009	1 734	5 509	19 571	1 211	13 773	38 644	1 456	792	2 774	984	7 311	8 574	949	36 824	87 529	8 063
	P.M. (€/kg)		5,15	4,85	3,95	4,95	4,49	3,67	4,47	4,56	3,43	4,80	4,46	4,02	4,52	4,91	3,94	4,75	4,64	3,78
	Retrait(kg)		12,47	2,94		3,86			25,59			5,35			38,74			125,21	2,94	
TOTAL	Ventes(kg)		20 188	32 723	9 317	10 816	22 320	4 829	21 447	32 852	6 768	10 414	18 142	5 941	14 904	19 022	8 233	79 515	127 145	36 517
Toutes Criées	Valeur(€)		112 580	163 832	40 895	56 559	104 112	19 245	108 319	151 001	25 342	51 937	85 295	23 637	76 381	98 755	31 856	417 687	615 051	146 763
françaises hors	P.M. (€/kg)		5,58	5,01	4,39	5,23	4,66	3,99	5,05	4,60	3,74	4,99	4,70	3,98	5,12	5,19	3,87	5,25	4,84	4,02
Méditerranée	Retrait(kg)		25,07	4,74	130	15,06		2,8	34,36			36,87		63,5	61,2	108,4	214,06	94,4	245,9	

Criée	Jour	lun-10 juin 2013			mar-11 juin 2013			mer-12 juin 2013			jeu-13 juin 2013			ven-14 juin 2013			Cumul semaine			
		Taille	T10+20	T30+40	50+Autres	T10+20	T30+40	50+Autres	T10+20	T30+40	50+Autres	T10+20	T30+40	50+Autres	T10+20	T30+40	50+Autres	T10+20	T30+40	50+Autres
SETE	Ventes(kg)		59	150	100	21	180	52	17	134	46	23	194	94	15	231	72	135	890	364
	Valeur(€)		480	1 018	964	152	1 268	833	148	1 047	749	173	1 538	1 122	112	1 691	945	1 065	6 561	4 613
	P.M. (€/kg)		8,14	6,77	9,65	7,27	7,04	16,11	8,87	7,83	16,21	7,42	7,91	11,98	7,36	7,32	13,08	7,88	7,38	12,68
	Retrait(kg)																			

TOUTES CRIEES FRANCAISES HORS MEDITERRANEE

	Cumul campagne actuelle du 31/12 au 15/06/2013				Cumul campagne précédente du 02/01 au 16/06/2012				Evolution			
	T10+20	T30+40	50+Autres	Total	T10+20	T30+40	50+Autres	Total	T10+20	T30+40	50+Autres	Total
Ventes(T)	1 885	3 300	820	6 005	1 796	3 727	900	6 423	5%	-11%	-9%	-7%
Valeur(k€)	9 942	16 409	3 358	29 709	9 645	18 521	3 586	31 752	3%	-11%	-6%	-6%
P.M. (€/kg)	5,27	4,97	4,09	4,95	5,37	4,97	3,98	4,94	-2%	0%	3%	0%
Retrait(T)	17,3	8,7	2,9	29,0	12,5	8,7	1,2	22,5	38%	0%	135%	29%



Données RIC