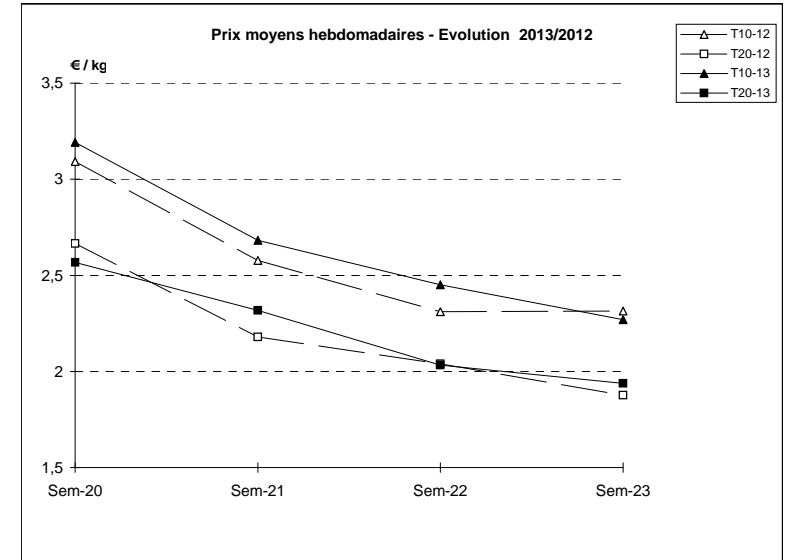
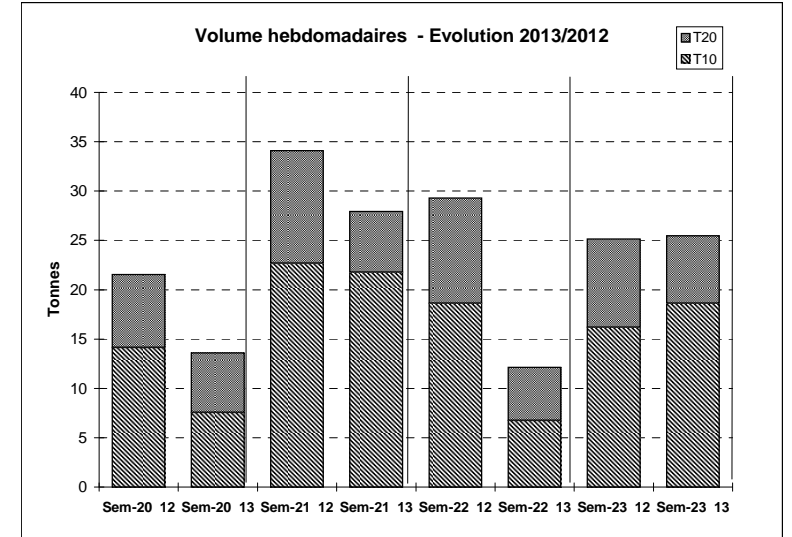


JOUR	PRESENTATION		GRANVILLE	ROSCOFF	BREST	CONCARNEAU	LORIENT	QUIBERON	LE CROISIC	ILE D'YEU	OLERON	Toutes Criées	
lun-03-juin 2013	T10	Ventes(kg)	20		1 005	22					19	2 297	
		Valeur(€)	37		1 788	53					69	4 436	
		P.M. (€/kg)	1,83		1,78	2,45					3,70	1,93	
		Retrait(kg)											18
	T20	Ventes	64		202	33					32	655	
		Valeur	150		482	64					108	1 269	
		P.M.	2,36		2,39	1,97					3,39	1,94	
		Retrait											12
mar-04-juin 2013	T10	Ventes	85	858		88	193	53			334	2 016	
		Valeur	188	1 843		201	417	142			1 035	4 893	
		P.M.	2,22	2,15		2,29	2,16	2,70			3,10	2,43	
		Retrait						12					18
	T20	Ventes	78	111		100	190	27			88	963	
		Valeur	168	258		200	366	35			153	1 682	
		P.M.	2,15	2,32		2,00	1,92	1,32			1,75	1,75	
		Retrait				5	77	4					92
mer-05-juin 2013	T10	Ventes	42	3 162	1 379	102	92	69	97		209	6 566	
		Valeur	85	7 382	3 012	232	263	138	274		639	14 689	
		P.M.	2,02	2,33	2,18	2,27	2,85	2,01	2,81		3,06	2,24	
		Retrait				10							82
	T20	Ventes	44	130	310	98	226	100	100		7	1 250	
		Valeur	95	331	966	179	275	132	224		15	2 597	
		P.M.	2,16	2,55	3,12	1,82	1,22	1,32	2,24		2,13	2,08	
		Retrait						1					43
jeu-06-juin 2013	T10	Ventes	51	860	1 031	26	56	44	123	13	115	3 232	
		Valeur	149	2 471	1 734	48	129	104	390	32	244	7 215	
		P.M.	2,92	2,87	1,68	1,89	2,29	2,39	3,17	2,45	2,12	2,23	
		Retrait					2						2
	T20	Ventes	36	63	263	50	74	54	91		6	889	
		Valeur	81	198	606	103	102	71	175		7	1 906	
		P.M.	2,29	3,15	2,31	2,08	1,38	1,30	1,93		1,17	2,14	
		Retrait				4							92
ven-07-juin 2013	T10	Ventes	804	1 002	1 002	128	224	101	71		108	3 687	
		Valeur	2 027	2 494	1 610	359	636	195	294		270	8 484	
		P.M.	2,52	2,49	1,61	2,81	2,84	1,94	4,13		2,51	2,30	
		Retrait						27					32
	T20	Ventes	524	60	134	403	512	130	113		87	2 211	
		Valeur	1 231	155	155	758	735	183	323		154	4 199	
		P.M.	2,35	2,58	1,15	1,88	1,44	1,41	2,85		1,78	1,90	
		Retrait			50	9	37						128
Cumul semaine	T10	Ventes(kg)	1 002	5 882	4 417	461	967	395	426	13	797	18 573	
		Valeur(k€)	2 486	14 191	8 144	1 073	2 685	817	1 506	32	2 290	41 957	
		P.M.(€/kg)	2,48	2,41	1,84	2,33	2,78	2,07	3,54	2,45	2,87	2,26	
		Retrait(kg)				10	40						152
(samedi inclus)	T20	Ventes(kg)	745	364	908	805	1 459	432	470		228	6 865	
		Valeur(k€)	1 725	942	2 209	1 509	2 204	579	1 188		473	13 308	
		P.M.(€/kg)	2,32	2,59	2,43	1,88	1,51	1,34	2,53		2,08	1,94	
		Retrait(kg)			50	21	184	48					482
Proportion T10/total de la semaine = 73%													



	Cumul campagne 13		Cumul campagne 12		Evolution	
	T10	T20	T10	T20	T10	T20
Ventes (t)	155,7	92,1	367,6	144,4	-58%	-36%
Valeur (k€)	483,1	249,8	990,3	380,5	-51%	-34%
P.M. (€/kg)	3,10	2,71	2,69	2,63	15%	3%
Retrait (t)	0,8	1,7	1,0	4,4	-17%	-62%

du 31/12 au 08/06/2013

du 02/01 au 09/06/2012