

> Les indicateurs économiques suivis par FranceAgriMer

Collecte de lait de vache - sondage mensuel

Avril 2013

Volumes collectés N/N-1 (évolutions en %)

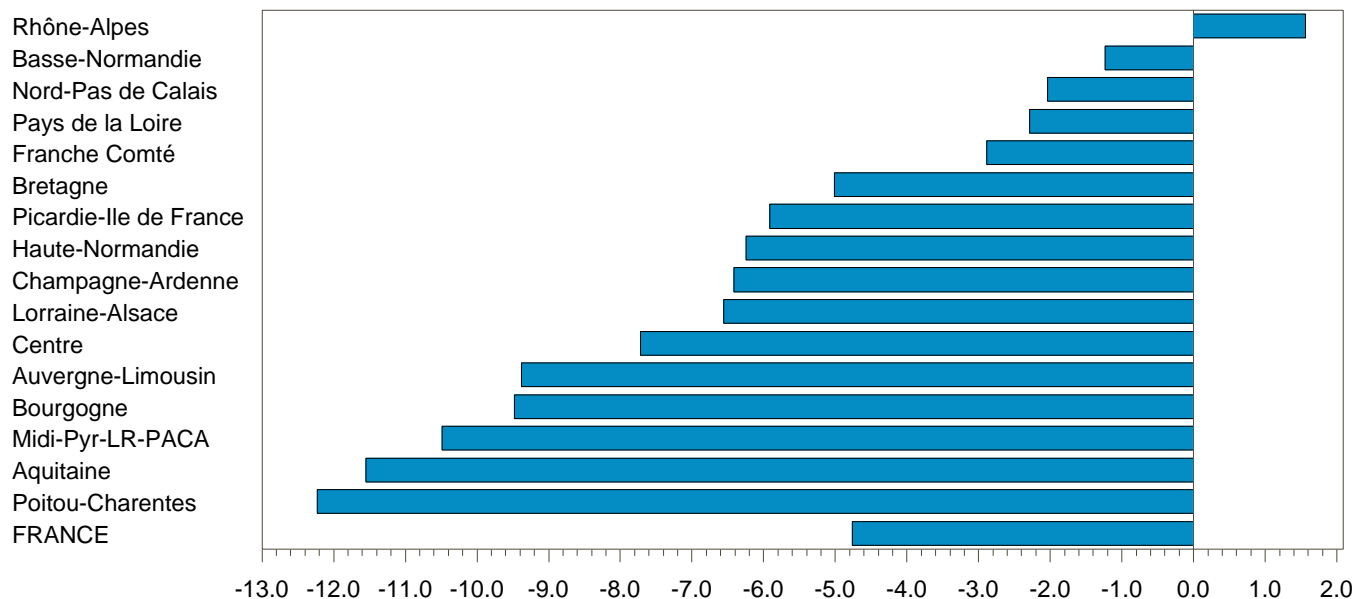
Régions	2/2013	3/2013	4/2013	Cumul 4/2013
Nord-Pas de Calais	-1.7	-1.0	-2.0	-1.6
Picardie-Ile de France	-6.4	-9.0	-5.9	-6.3
Champagne-Ardenne	-6.9	-6.8	-6.4	-6.3
Lorraine-Alsace	-7.9	-6.1	-6.6	-6.6
Franche Comté	-2.9	-2.2	-2.9	-1.8
Rhône-Alpes	-0.1	-2.1	1.6	-0.3
Bourgogne	-10.1	-8.6	-9.5	-9.1
Auvergne-Limousin	-8.0	-8.8	-9.4	-8.5
Centre	-7.6	-7.2	-7.7	-7.4
Haute-Normandie	-4.3	-4.4	-6.2	-4.0
Basse-Normandie	-0.5	1.0	-1.2	0.0
Bretagne	-4.2	-3.4	-5.0	-3.8
Pays de la Loire	-3.7	-6.9	-2.3	-4.2
Poitou-Charentes	-8.2	-10.3	-12.2	-10.3
Aquitaine	-9.6	-9.5	-11.6	-9.7
Midi-Pyr-LR-PACA	-8.7	-7.7	-10.5	-8.4
FRANCE	-4.7	-4.9	-4.8	-4.5
Volumes (1000 litres)	1 925 520	2 092 396	2 078 629	8 182 756

Source : FranceAgriMer / sondage lait de vache

NB : la collecte se définit par rapport au département de localisation de l'établissement de collecte

Evolutions régionales N/N-1 (en %)

Avril 2013



Source: FranceAgriMer / sondage lait de vache

Marchés, études et prospective / unité Enquêtes et données filières

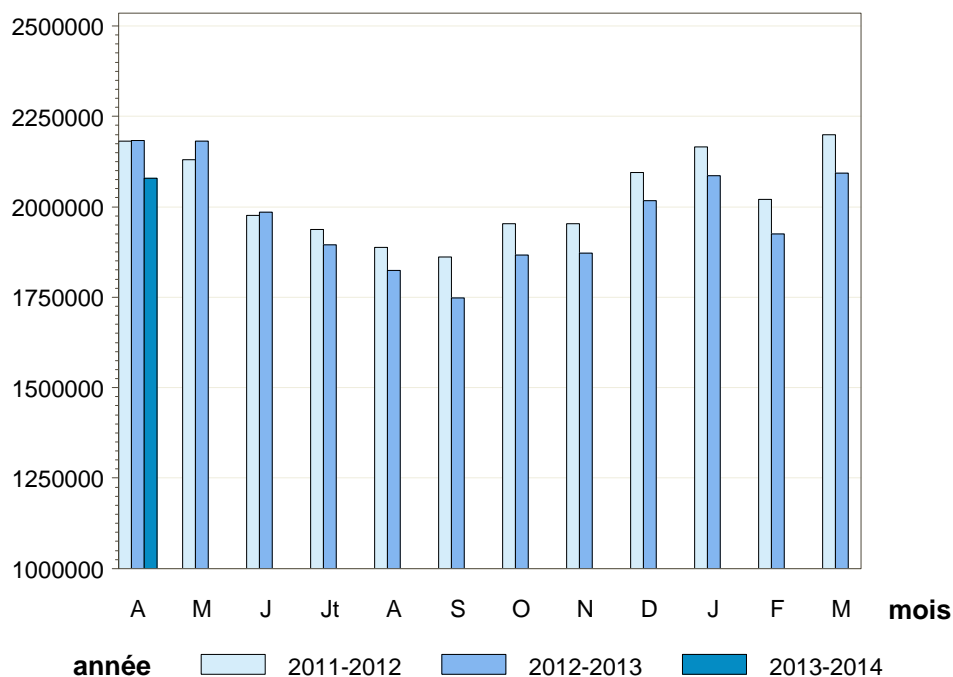
Contact : enquete@franceagrimer.fr

> Les indicateurs économiques suivis par FranceAgriMer

Collecte de lait de vache - sondage mensuel

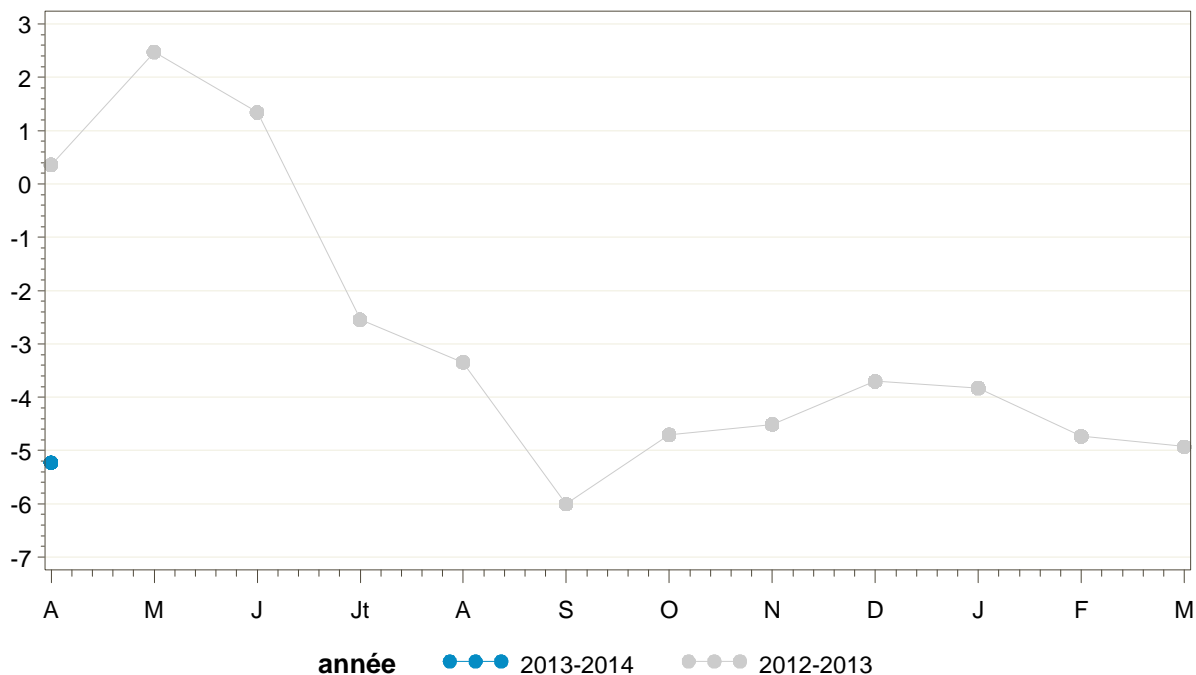
Avril 2013 - Collecte mensuelle

Volumes mensuels sur 3 ans (1000 litres)



Source : FranceAgriMer / sondage lait de vache

Evolution de la collecte (% par rapport à l'année précédente)



Source : FranceAgriMer / sondage lait de vache

Marchés, études et prospective / unité Enquêtes et données filières

Contact : enquete@franceagrimer.fr

> Les indicateurs économiques suivis par FranceAgriMer

Collecte de lait de vache - sondage mensuel

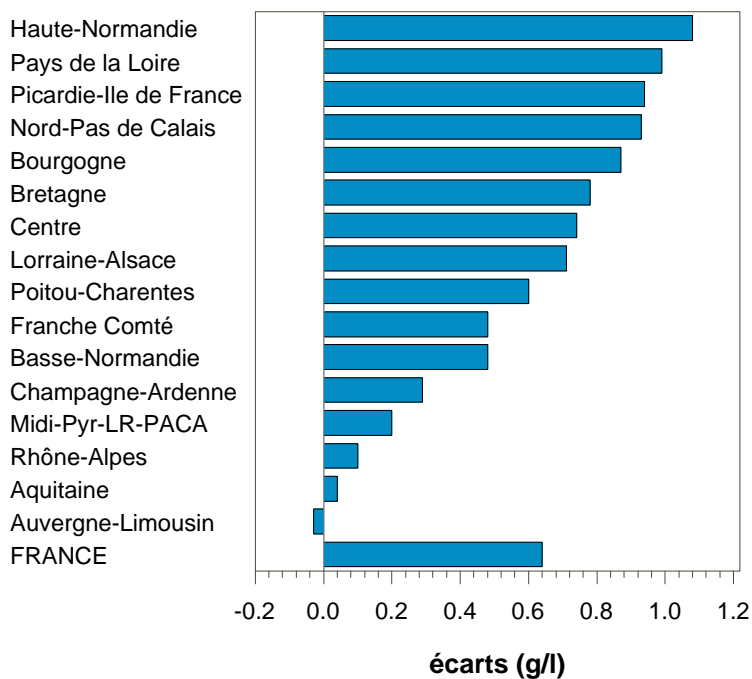
Avril 2013 - Composition du lait

Taux de matière grasse (grammes / litre)

Régions	Avril		Cumul Année 2013	
	Taux	Ecart	Taux	Ecart
Nord-Pas de Calais	41.05	0.93	41.05	0.35
Picardie-Ile de France	40.33	0.94	40.57	0.57
Champagne-Ardenne	39.91	0.29	39.99	-0.14
Lorraine-Alsace	40.94	0.71	41.17	0.39
Franche Comté	40.18	0.48	40.58	-0.1
Rhône-Alpes	41.31	0.1	41.78	-0.39
Bourgogne	41.22	0.87	41.44	0.56
Auvergne-Limousin	41.05	-0.03	41.33	-0.25
Centre	41.57	0.74	42.14	0.27
Haute-Normandie	41.37	1.08	41.44	0.3
Basse-Normandie	41.77	0.48	42.07	-0.15
Bretagne	41.49	0.78	42.19	0.33
Pays de la Loire	41.64	0.99	42.31	0.43
Poitou-Charentes	41.26	0.6	41.95	0.26
Aquitaine	40.65	0.04	41.43	-0.14
Midi-Pyr-LR-PACA	40.67	0.2	41.29	-0.13
FRANCE	41.23	0.64	41.69	0.16

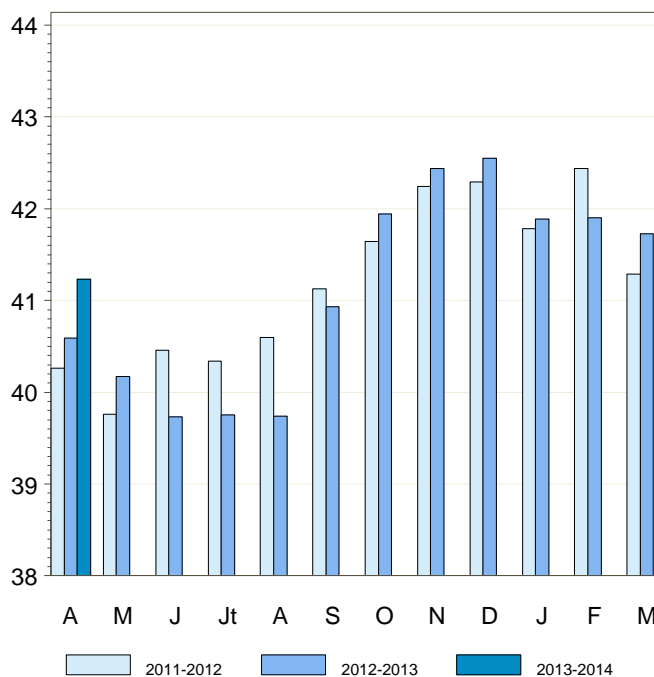
Source : FranceAgriMer / sondage lait de vache

Écarts régionaux - Avril 2013



Source : FranceAgriMer / sondage lait de vache

Taux national mensuel (en g/l)



Source : FranceAgriMer / sondage lait de vache

> Les indicateurs économiques suivis par FranceAgriMer

Collecte de lait de vache - sondage mensuel

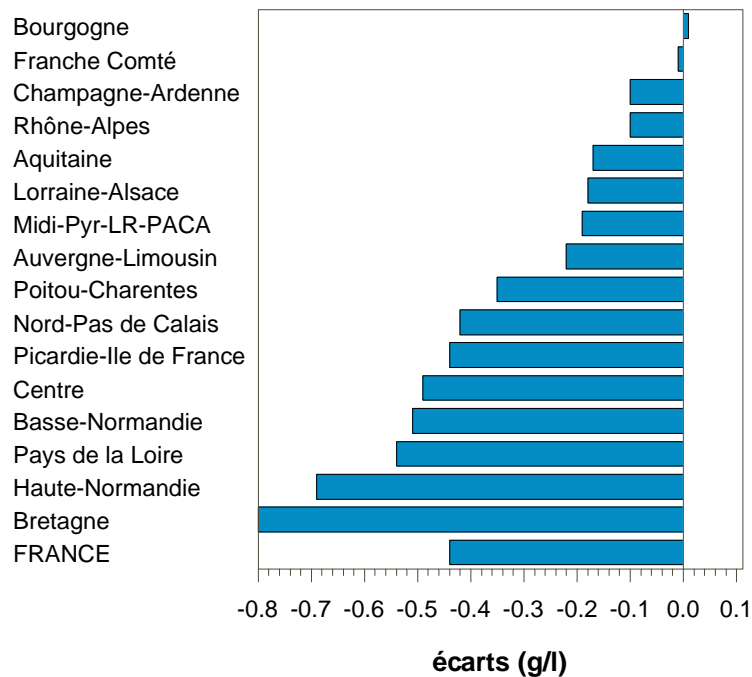
Avril 2013 - Composition du lait

Taux de matière protéique (grammes / litre)

Régions	Avril		Cumul Année 2013	
	Taux	Ecart	Taux	Ecart
Nord-Pas de Calais	32.57	-0.42	32.56	-0.36
Picardie-Ile de France	32.52	-0.44	32.53	-0.41
Champagne-Ardenne	32.65	-0.1	32.65	-0.04
Lorraine-Alsace	33	-0.18	33.07	-0.16
Franche Comté	33.61	-0.01	33.65	-0.06
Rhône-Alpes	33.27	-0.1	33.36	-0.3
Bourgogne	33.72	0.01	33.72	-0.16
Auvergne-Limousin	32.84	-0.22	32.96	-0.34
Centre	33.42	-0.49	33.33	-0.47
Haute-Normandie	33.34	-0.69	33.21	-0.55
Basse-Normandie	33.59	-0.51	33.35	-0.37
Bretagne	32.94	-0.8	32.7	-0.67
Pays de la Loire	33.55	-0.54	33.36	-0.47
Poitou-Charentes	33.1	-0.35	32.98	-0.49
Aquitaine	32.7	-0.17	32.86	-0.38
Midi-Pyr-LR-PACA	32.66	-0.19	32.86	-0.42
FRANCE	33.14	-0.44	33.05	-0.41

Source : FranceAgriMer / sondage lait de vache

Evolutions régionales - Avril 2013

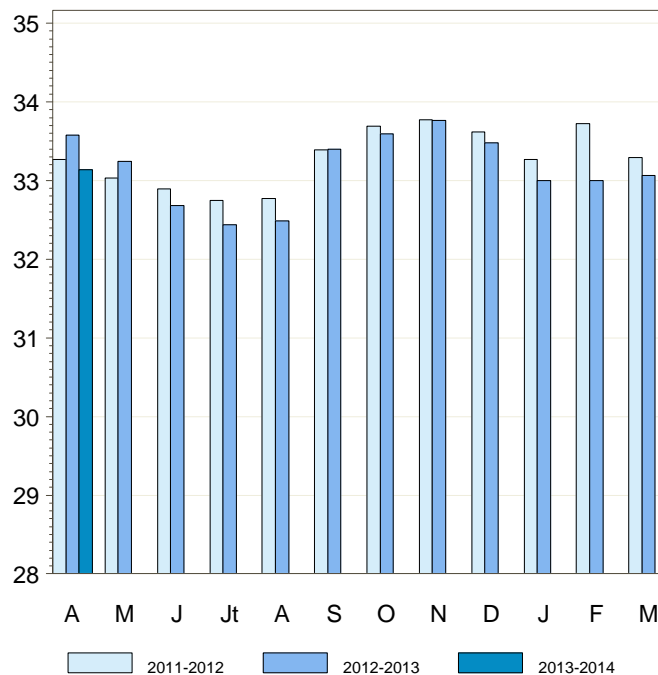


Source : FranceAgriMer / sondage lait de vache

Marchés, études et prospective / unité Enquêtes et données filières

Contact : enquete@franceagrimer.fr

Taux national mensuel (en g/l)



Source : FranceAgriMer / sondage lait de vache

> Les indicateurs économiques suivis par FranceAgriMer

Collecte de lait de vache - sondage mensuel

Avril 2013 - Prix du lait standard

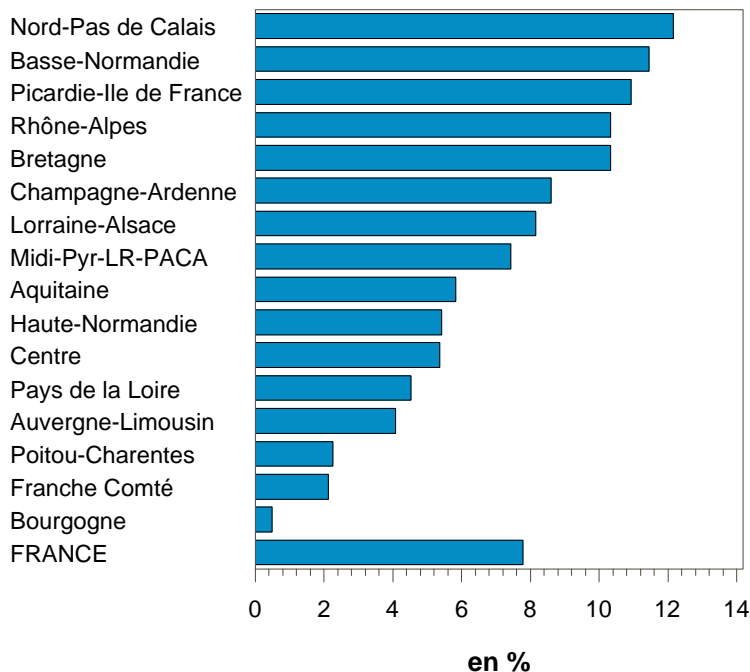
Prix du lait (euros / 1000 litres) *

Régions	Avril		Cumul Année 2013	
	Prix	Evol.%	Prix	Evol.%
Nord-Pas de Calais	336.6	12.16	324.15	-0.09
Picardie-Ile de France	329.73	10.93	319.76	2.08
Champagne-Ardenne	324.44	8.6	320.94	0.34
Lorraine-Alsace	329.12	8.15	327.21	4.1
Franche Comté	348.98	2.13	358.37	2.95
Rhône-Alpes	321.77	10.34	314.62	-2.1
Bourgogne	307.52	0.49	316.5	1.46
Auvergne-Limousin	323.39	4.08	317.91	0.04
Centre	301.39	5.36	314.29	-2
Haute-Normandie	307.53	5.41	312.53	-0.6
Basse-Normandie	315.74	11.45	320.81	0.7
Bretagne	310.51	10.33	312.51	-2.48
Pays de la Loire	294.07	4.52	309.64	-2.64
Poitou-Charentes	300	2.26	312.27	-0.42
Aquitaine	327.25	5.83	323.84	-0.19
Midi-Pyr-LR-PACA	331.16	7.42	323.95	0
FRANCE	316.34	7.78	318.66	-0.53

* Prix toutes primes comprises, toutes qualités confondues, ramené à un lait standard (38g de MG / 32g de MP).
Ce prix est le prix payé aux producteurs au cours du mois, il peut inclure des avances.

Source : FranceAgriMer / sondage lait de vache

Evolutions régionales - Avril 2013

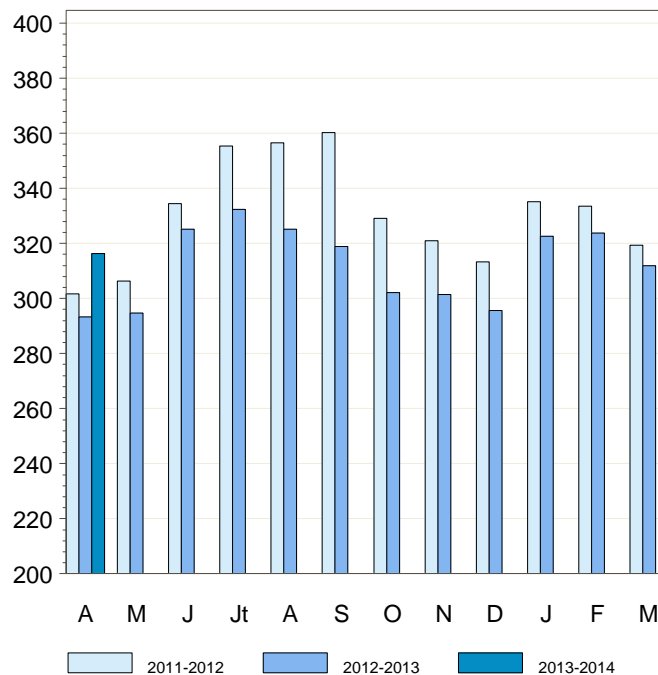


Source : FranceAgriMer / sondage lait de vache

Marchés, études et prospective / unité Enquêtes et données filières

Contact : enquete@franceagrimer.fr

Prix national mensuel (en euros / 1000 l)



Source : FranceAgriMer / sondage lait de vache

> Les indicateurs économiques suivis par FranceAgriMer

Collecte de lait de vache - sondage mensuel

Avril 2013 - Prix réel du lait

Prix réel du lait (euros / 1000 litres) *

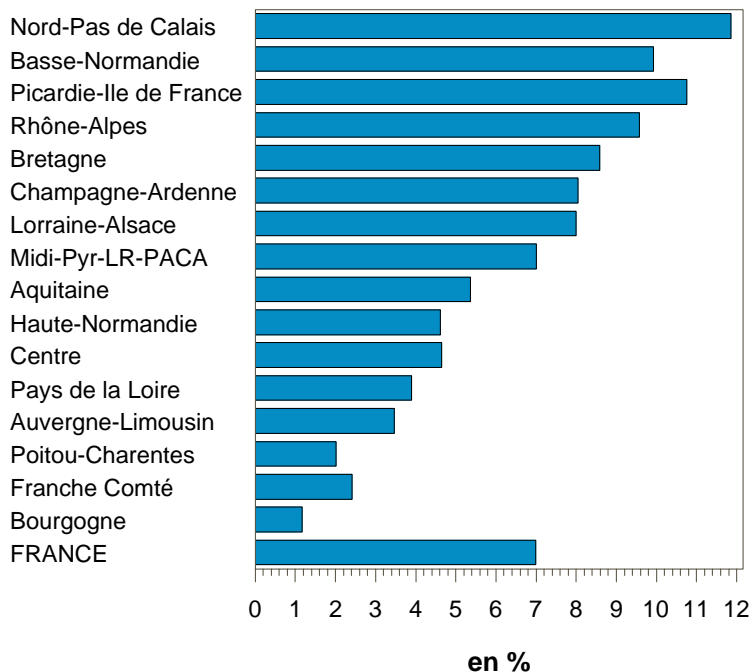
Régions	Avril		Cumul Année 2013	
	Prix réel	Evol. %	Prix réel	Evol. %
Nord-Pas de Calais	349.19	11.86	335.92	-0.48
Picardie-Ile de France	339.46	10.75	330.21	1.84
Champagne-Ardenne	332.56	8.04	328.81	-0.47
Lorraine-Alsace	342.33	8	341.46	3.86
Franche Comté	364.78	2.41	375.23	2.76
Rhône-Alpes	336.87	9.58	330.91	-2.71
Bourgogne	325.87	1.16	335.43	1.52
Auvergne-Limousin	336.25	3.47	332.14	-0.73
Centre	320.29	4.64	334.23	-2.49
Haute-Normandie	324.82	4.61	329.23	-1.37
Basse-Normandie	338.36	9.92	342.14	-0.28
Bretagne	325.82	8.59	327.8	-3.89
Pays de la Loire	313.77	3.89	330.05	-3.01
Poitou-Charentes	315.96	2.02	329.57	-1.04
Aquitaine	338.21	5.36	337.75	-0.92
Midi-Pyr-LR-PACA	341.95	7.01	337.41	-0.77
FRANCE	332.23	6.99	334.98	-1.28

* Prix du lait réellement payé, toutes primes comprises, toutes qualités confondues.

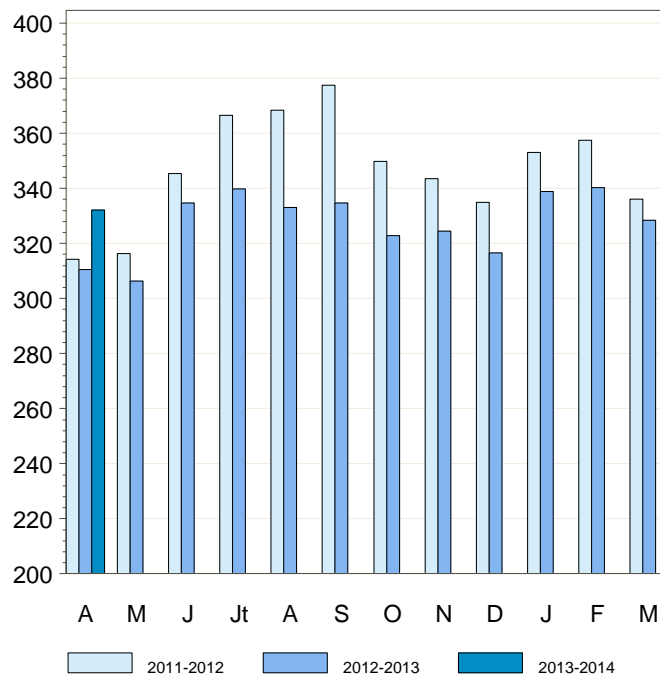
Ce prix est le prix payé aux producteurs au cours du mois, il peut inclure des avances.

Source : FranceAgriMer / sondage lait de vache

Evolutions régionales - Avril 2013



Prix réel national mensuel (en euros / 1000 l)



Source : FranceAgriMer / sondage lait de vache

Source : FranceAgriMer / sondage lait de vache

Marchés, études et prospective / unité Enquêtes et données filières

Contact : enquete@franceagrimer.fr