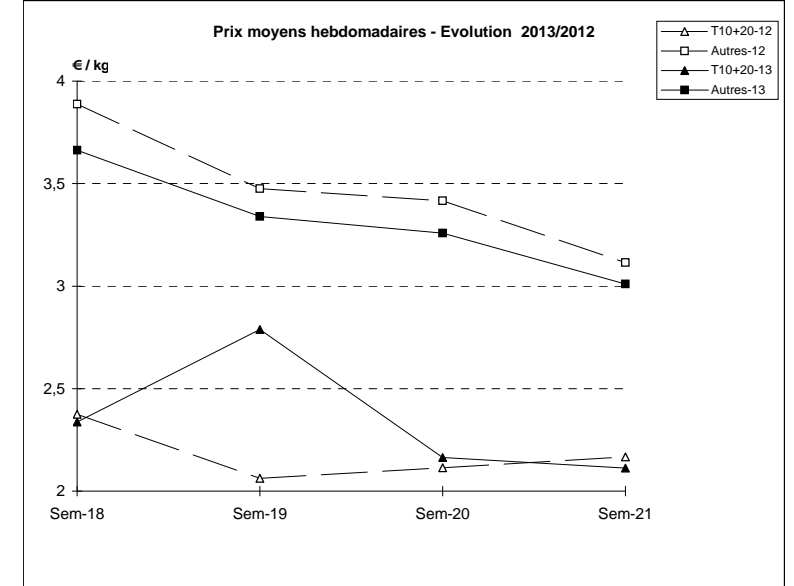
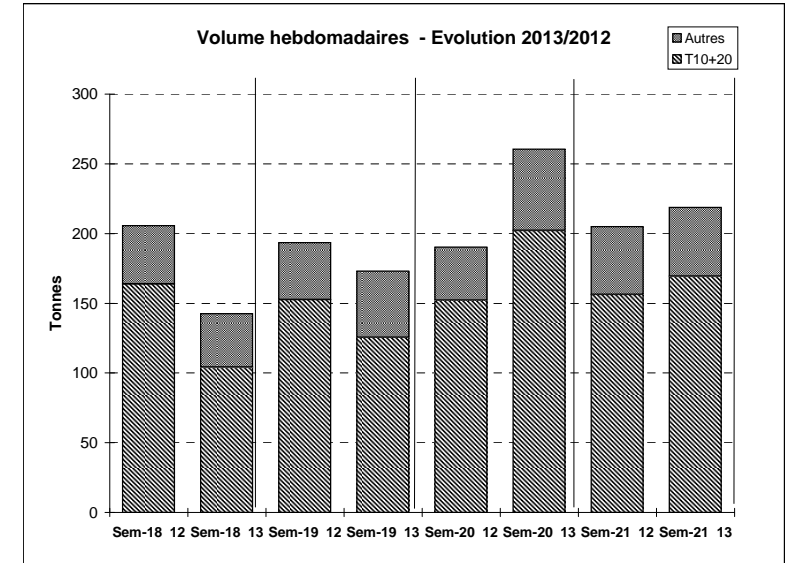


Suivi hebdomadaire des ventes en criée

JOUR	PRESENTATION		LE GUILVINNEC	CONCARNEAU	LORIENT	LA TURBALLE	LE D'YEU	ST GILLES	LES SABLES	LA ROCHELLE	ST JEAN DE LU	Toutes Criées	
lun-20-mai 2013	T10+20*	Ventes(kg)											
		Valeur(€)											
		P.M. (€/kg)											
		Retrait(kg)											
	Autres	Ventes											
		Valeur											
		P.M.											
		Retrait											
mar-21-mai 2013	T10+20*	Ventes	4 792	952	16 512	11 329	2 020	42	10 178	3 817	4 171	64 660	
		Valeur	9 679	2 254	33 736	20 084	3 961	241	22 808	9 681	18 776	145 692	
		P.M.	2,02	2,37	2,04	1,77	1,96	5,73	2,24	2,54	4,50	2,25	
		Retrait	990			4 002	328			3 117			9 725
	Autres	Ventes	1 603	488	1 153	1 548	146	11	1 649	466	2 281		16 654
		Valeur	2 249	1 140	2 722	3 332	341	19	4 496	1 367	9 496		55 237
		P.M.	1,40	2,34	2,36	2,15	2,33	1,82	2,73	2,93	4,16		3,32
		Retrait	62			6	28			37			157
mer-22-mai 2013	T10+20*	Ventes	3 057	941	8 477	2 009	35	6	8 026		1 285	38 033	
		Valeur	5 915	2 456	15 570	3 960	81	38	17 212		6 117	79 736	
		P.M.	1,94	2,61	1,84	1,97	2,30	6,38	2,14		4,76	2,10	
		Retrait	718		6				343				758
	Autres	Ventes	397	563	1 034	746	110		638	32	504		9 098
		Valeur	642	998	2 520	1 767	364		1 921	108	2 102		30 940
		P.M.	1,62	1,77	2,44	2,37	3,30		3,01	3,37	4,17		3,40
		Retrait				3							28
jeu-23-mai 2013	T10+20*	Ventes	2 219	668	6 964	1 031		105	4 891	349	521	24 281	
		Valeur	4 300	1 499	13 131	2 611		430	11 222	735	3 027	51 688	
		P.M.	1,94	2,24	1,89	2,53		4,11	2,29	2,10	5,81	2,13	
		Retrait	400	463	2	9		3	2 134				4 636
	Autres	Ventes	762	340	1 089	1 096			718	74	389		11 658
		Valeur	1 135	673	2 234	2 995			2 095	282	1 685		31 582
		P.M.	1,49	1,98	2,05	2,73			2,92	3,81	4,33		2,71
		Retrait	18	260									291
ven-24-mai 2013	T10+20*	Ventes	3 843	921	1 098	10 906		43	6 076		640	28 138	
		Valeur	7 822	1 807	3 165	17 878		170	13 369		3 953	58 164	
		P.M.	2,04	1,96	2,88	1,64		3,95	2,20		6,18	2,07	
		Retrait	74	165		4 552			88				5 474
	Autres	Ventes	555	783	1 094	819			722	46	325		8 156
		Valeur	670	1 486	2 012	2 005			2 123	132	1 635		24 143
		P.M.	1,21	1,90	1,84	2,45			2,94	2,84	5,02		2,96
		Retrait	14		4								18
Cumul semaine	T10+20*	Ventes(kg)	13 911	4 153	34 843	25 274	2 055	196	29 171	4 166	6 617	169 392	
		Valeur(k€)	27 716	9 397	69 658	44 532	4 042	880	64 611	10 416	31 875	356 923	
		P.M.(€/kg)	1,99	2,26	2,00	1,76	1,97	4,49	2,21	2,50	4,82	2,11	
		Retrait (kg)	2 182	700	8	6 797	328	3	5 681				20 663
	Autres	Ventes(kg)	3 318	2 521	5 844	4 208	256	11	3 726	618	3 499		49 102
		Valeur(k€)	4 696	4 721	11 083	10 099	704	19	10 635	1 888	14 917		147 417
		P.M.(€/kg)	1,42	1,87	1,90	2,40	2,75	1,82	2,85	3,05	4,26		3,00
		Retrait (kg)	94	346	16	9	28		37				592
Proportion T10+20/total de la semaine = 78%													

T10\*=T10+T11+T12 T20\*=T21+T22



	Cumul campagne 13		Cumul campagne 12		Evolution	
	T10+20	Autres	T10+20	Autres	T10+20	Autres
Ventes (t)	2 355,2	861,4	2 551,4	843,1	-8%	2%
Valeur (k€)	5 955,8	3 427,3	5 917,0	3 434,7	1%	0%
P.M. (€/kg)	2,53	3,98	2,32	4,07	9%	-2%
Retrait (t)	92,2	7,1	186,4	8,6	-51%	-18%

du 31/12 au 25/05/2013

du 02/01 au 26/05/2012