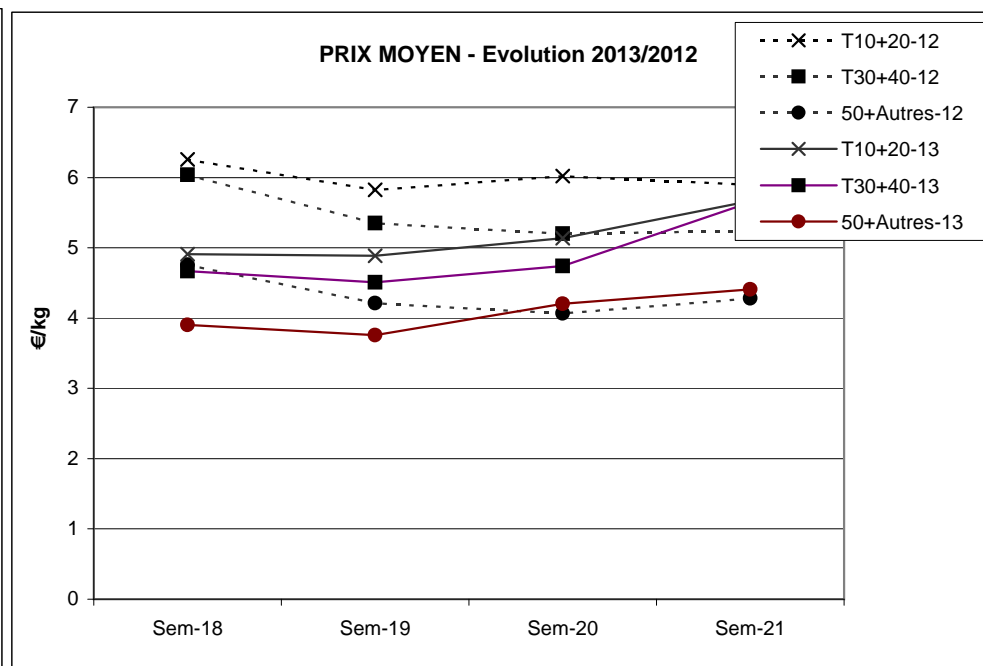
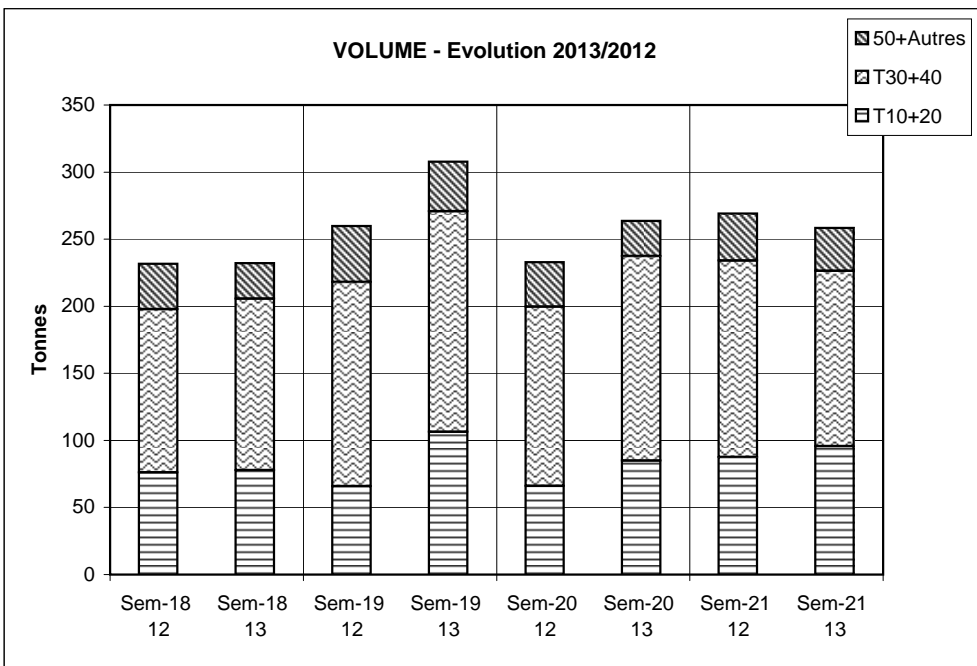


Criée	Jour	lun-20 mai 2013			mar-21 mai 2013			mer-22 mai 2013			jeu-23 mai 2013			ven-24 mai 2013			Cumul semaine		
		Taille	T10+20	T30+40	50+Autres	T10+20	T30+40	50+Autres	T10+20	T30+40	50+Autres	T10+20	T30+40	50+Autres	T10+20	T30+40	50+Autres	T10+20	T30+40
LE GUILVINEC	Ventes(kg)				9 850	19 569	6 147	4 219	5 131	1 165	5 197	10 327	2 512	2 761	5 992	2 189	22 028	41 018	12 014
	Valeur(€)				53 355	106018	24126,1	24 277	31059,8	5518,09	30 103	63502,4	13100,4	15 269	32077,6	9136,06	123 003	232658	51880,6
	P.M. (€/kg)				5,42	5,42	3,92	5,75	6,05	4,74	5,79	6,15	5,22	5,53	5,35	4,17	5,58	5,67	4,32
	Retrait(kg)							11									11		
CONCARNEAU	Ventes(kg)				1 317	627	434	407	203	139	93	103	41	682	569	419	2 668	1 894	1 314
	Valeur(€)				8 788	3 878	1 588	2 805	1 194	566	768	634	183	4 156	3 202	1 727	17 580	10 897	5 215
	P.M. (€/kg)				6,67	6,18	3,66	6,88	5,87	4,08	8,23	6,17	4,50	6,09	5,63	4,12	6,59	5,75	3,97
	Retrait(kg)						2												2
LOCTUDY	Ventes(kg)				1 133	2 198	572	406	1 357	378	801	3 461	706	3 425	6 842	1 147	5 765	13 859	2 803
	Valeur(€)				6 059	11 681	2 380	2 358	8 175	1 744	4 510	20 247	3 246	18 001	35 721	4 006	30 928	75 824	11 375
	P.M. (€/kg)				5,35	5,31	4,16	5,81	6,02	4,62	5,63	5,85	4,60	5,26	5,22	3,49	5,36	5,47	4,06
	Retrait(kg)							11									11		
ST GUENOLE	Ventes(kg)				749	1 472	254	50	56	47	146	129	57	1 067	3 879	374	2 012	5 537	732
	Valeur(€)				3 823	8 033	1 293	242	353	293	961	898	345	5 309	19 839	1 667	10 335	29 124	3 598
	P.M. (€/kg)				5,10	5,46	5,10	4,84	6,27	6,23	6,60	6,97	6,06	4,97	5,11	4,46	5,14	5,26	4,92
	Retrait(kg)																		
ROSCOFF	Ventes(kg)				5 877	3 522	424	3 692	947	616	4 563	2 855	416	1 897	1 585	224	16 028	8 909	1 679
	Valeur(€)				33 728	19 943	1 549	21 577	5 590	2 488	28 022	17 361	1 829	10 586	8 743	912	93 913	51 636	6 778
	P.M. (€/kg)				5,74	5,66	3,66	5,84	5,90	4,04	6,14	6,08	4,40	5,58	5,51	4,08	5,86	5,80	4,04
	Retrait(kg)																		
LORIENT	Ventes(kg)				482	541	181	1 271	2 577	552	5 834	20 822	1 925	399	922	554	8 607	26 644	4 207
	Valeur(€)				2 523	2 733	766	6 981	13 664	2 387	30 679	125 529	9 373	2 144	4 854	2 207	45 300	154 131	17 987
	P.M. (€/kg)				5,23	5,05	4,24	5,49	5,30	4,32	5,26	6,03	4,87	5,38	5,27	3,98	5,26	5,78	4,28
	Retrait(kg)				6,26	2,87		17,58			30,3			13,56			89,62	2,87	
TOTAL	Ventes(kg)				35 374	39 717	12 171	21 948	19 138	4 736	23 033	44 811	8 209	14 328	24 254	5 479	95 715	130 636	32 046
Toutes Criées	Valeur(€)				196 955	216 487	53 199	126 246	109 309	20 645	134 040	269 515	38 941	78 584	127 865	22 930	542 489	737 147	141 255
françaises hors	P.M. (€/kg)				5,57	5,45	4,37	5,75	5,71	4,36	5,82	6,01	4,74	5,48	5,27	4,19	5,67	5,64	4,41
Méditerranée	Retrait(kg)				21,46	16,47	106,55	56,58	129,62	95,7	36,5	7,2	0,9	13,56			150,02	153,29	203,15

Criée	Jour	lun-20 mai 2013			mar-21 mai 2013			mer-22 mai 2013			jeu-23 mai 2013			ven-24 mai 2013			Cumul semaine		
		Taille	T10+20	T30+40	50+Autres	T10+20	T30+40	50+Autres	T10+20	T30+40	50+Autres	T10+20	T30+40	50+Autres	T10+20	T30+40	50+Autres	T10+20	T30+40
SETE	Ventes(kg)				19	170	101	39	167	66	49	135	84	40	94	33	147	566	284
	Valeur(€)				187	1 563	1 409	346	1 393	1 160	436	1 060	1 231	361	788	574	1 331	4 804	4 374
	P.M. (€/kg)				9,76	9,18	13,91	8,88	8,34	17,60	8,91	7,83	14,72	9,00	8,42	17,25	9,04	8,49	15,40
	Retrait(kg)																		

TOUTES CRIEES FRANCAISES HORS MEDITERRANEE

	Cumul campagne actuelle du 31/12 au 25/05/2013				Cumul campagne précédente du 02/01 au 26/05/2012				Evolution			
	T10+20	T30+40	50+Autres	Total	T10+20	T30+40	50+Autres	Total	T10+20	T30+40	50+Autres	Total
Ventes(T)	1 646	2 889	714	5 248	1 576	3 296	806	5 678	4%	-12%	-11%	-8%
Valeur(k€)	8 688	14 467	2 935	26 090	8 387	16 316	3 191	27 893	4%	-11%	-8%	-6%
P.M. (€/kg)	5,28	5,01	4,11	4,97	5,32	4,95	3,96	4,91	-1%	1%	4%	1%
Retrait(T)	16,7	8,5	2,4	27,6	12,2	8,3	1,2	21,7	37%	2%	105%	27%



Données RIC