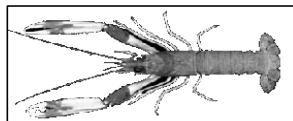


Date	Criée	St. Guénolé		Le Guilvinec		Loctudy		Lorient		Concarneau		Oléron		Le Croisic		Les Sables		Lesconil		TOUTES CRIEES			
	Présent.	glacée	glacée	glacée	glacée	glacée	glacée	glacée	glacée	glacée	glacée	glacée	glacée	glacée	glacée	glacée	glacée	glacée	glacée	glacée	glacée	glacée	
	Taille	T10	T20	T10	T20	T10	T20	T10	T20	T10	T20	T10	T20	T10	T20	T10	T20	T10	T20	T10	T20	Autres	
lun-13-mai 2013	Vol. (T)	0,1	3,02	0,1	1,6																0,2	4,7	0,9
	Val. (k€)	1,0	17,3	0,7	7,8																2,6	26,0	8,2
	P.M.	14,01	5,72	12,09	4,88																14,62	5,53	8,77
	Ret. (Kg)																						11
mar-14-mai 2013	Vol. (T)	0,0	1,2			0,1	1,8	0,1				0,48	0,69								0,7	3,9	5,3
	Val. (k€)	0,4	6,2			1,6	12,7	1,2				6,6	7,4								10,3	28,2	42,9
	P.M.	13,14	5,09			13,76	7,09	15,14				13,65	10,71								13,75	7,28	8,08
	Ret. (Kg)							8	1												8	1	
mer-15-mai 2013	Vol. (T)					0,1	1,3	0,3	0,0			0,29	0,41	0,01							0,7	1,8	4,6
	Val. (k€)					0,9	10,7	4,2	0,2			3,5	3,7	0,1							8,8	15,6	33,1
	P.M.					16,69	8,16	13,22	5,95			11,99	9,02	19,50							13,08	8,46	7,12
	Ret. (Kg)																						
jeu-16-mai 2013	Vol. (T)	0,2	3,7			0,1	2,8					0,0	0,1								0,3	6,6	3,0
	Val. (k€)	2,7	23,0			1,4	20,7					0,5	0,8								5,5	45,1	30,3
	P.M.	17,64	6,20			16,09	7,50					14,21	11,72								17,21	6,87	10,16
	Ret. (Kg)																						
ven-17-mai 2013	Vol. (T)									0,0	0,16	0,34	0,43								0,4	1,0	2,1
	Val. (k€)									0,4	1,2	6,2	6,3								7,3	12,5	19,5
	P.M.									11,50	7,50	18,04	14,69								17,24	13,03	9,3
	Ret. (Kg)																						
Cumul Semaine																							
Vol. (T)	0,3	8,0	0,1	1,6	0,3	5,8	0,4	0,0	0,0	0,2	1,5	2,1	0,0							2,7	18,6	23,5	
Val. (k€)	4,1	46,5	0,7	7,8	3,9	44,0	5,4	0,2	0,4	1,2	21,5	24,6	1,0							40,2	135,7	205,5	
P.M.	16,05	5,85	12,09	4,88	15,17	7,52	13,60	5,95	11,50	7,50	14,51	11,45	26,33							14,84	7,28	8,74	
Ret. (Kg)							8	1												8	1	38	



Données Campagnes

Production 2013 du 31/12/2012 au 18/05/2013

	St. Guérolé		Le Guilvinec		Loctudy		Lorient		Concarneau		Oléron		Le Croisic		Les Sables		Lesconil		TOUTES CRIEES		
	T10	T20	T10	T20	T10	T20	T10	T20	T10	T20	T10	T20	T10	T20	T10	T20	T10	T20	T10	T20	Autres
Vol. (T)	8,3	66,9	1,1	3,2	5,3	60,3	1,2	0,1	0,1	0,3	7,4	10,2	0,3	0,0		0,0			24,6	144,8	114,8
Val. (K€)	92,8	420,3	23,3	19,3	67,2	438,3	13,5	0,9	0,9	2,1	131,9	145,9	6,9	0,6		0,1			351,5	1 071,7	1 228,9
P.M.	11,15	6,28	22,16	5,98	12,58	7,27	11,10	6,00	11,50	6,77	17,71	14,35	25,79	15,76		11,18			14,28	7,40	10,70
Ret. (Kg)							9	7											9	7	38

Production 2012 du 02/01/2012 au 19/05/2012

	St. Guérolé		Le Guilvinec		Loctudy		Lorient		Concarneau		Oléron		Le Croisic		Les Sables		Lesconil		TOUTES CRIEES		
	T10	T20	T10	T20	T10	T20	T10	T20	T10	T20	T10	T20	T10	T20	T10	T20	T10	T20	T10	T20	Autres
Vol. (T)	13,5	64,2	1,2	3,8	8,0	66,8	0,1	0,1	0,3	0,5	7,1	8,8	1,4	0,3					32,4	148,5	174,8
Val. (K€)	160,0	408,3	37,4	26,6	108,7	494,4	1,3	2,2	3,5	3,6	128,9	128,1	25,8	4,5					481,9	1 119,4	1 702,0
P.M.	11,87	6,36	31,04	6,96	13,57	7,40	26,45	15,12	11,20	7,08	18,27	14,56	18,65	15,61					14,89	7,54	9,74
Ret. (Kg)										4										4	464

Evolution % - Production 2013/ 2012

	St. Guérolé		Le Guilvinec		Loctudy		Lorient		Concarneau		Oléron		Le Croisic		Les Sables		Lesconil		TOUTES CRIEES		
	T10	T20	T10	T20	T10	T20	T10	T20	T10	T20	T10	T20	T10	T20	T10	T20	T10	T20	T10	T20	Autres
Volume	-38	4	-13	-16	-33	-10	x 24	2	-76	-37	6	16	-81	-87					-24	-2	-34
Valeur	-42	3	-38	-27	-38	-11	x 10	-59	-75	-40	2	14	-73	-86					-27	-4	-28
P.M.	-6	-1	-29	-14	-7	-2		-58	-60	3	-4		38	1					-4	-2	10
Retrait Kg										NS										73	-92

Données des quatre semaines précédentes // Campagne actuelle - Campagne précédente

