

> Les indicateurs économiques suivis par FranceAgriMer

## Sondage mensuel - Lait de vache biologique

Février 2013

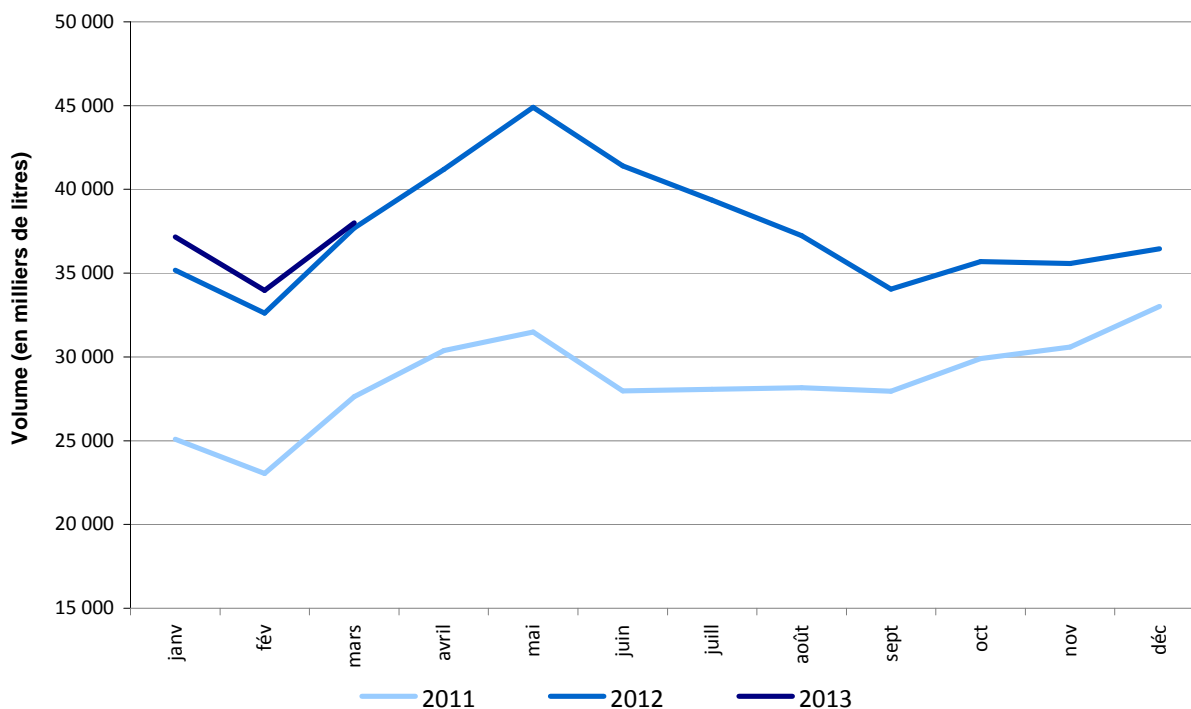
Collecte de lait issu de l'agriculture biologique (1000 L)

Mois	Collecte 2012 *	Collecte 2013 *	Evolution 2013/2012	Cumul 2013	Evolution cumul 2013/2012
janvier	35 169	37 157	5,7%	37 157	5,7%
février	32 610	33 974	4,2%	71 131	5,0%
mars	37 703	38 002	0,8%	109 133	3,5%
avril	41 192				
mai	44 898				
juin	41 408				
juillet	39 353				
août	37 247				
septembre	34 039				
octobre	35 694				
novembre	35 571				
décembre	36 463				

\* Actualisée depuis la dernière publication sur le site de FranceAgriMer

Source : FranceAgriMer / Sondage lait de vache bio

### Collecte de lait de vache biologique



Source : FranceAgriMer / Sondage lait de vache bio

> Les indicateurs économiques suivis par FranceAgriMer

## Sondage mensuel - Lait de vache biologique

Février 2013

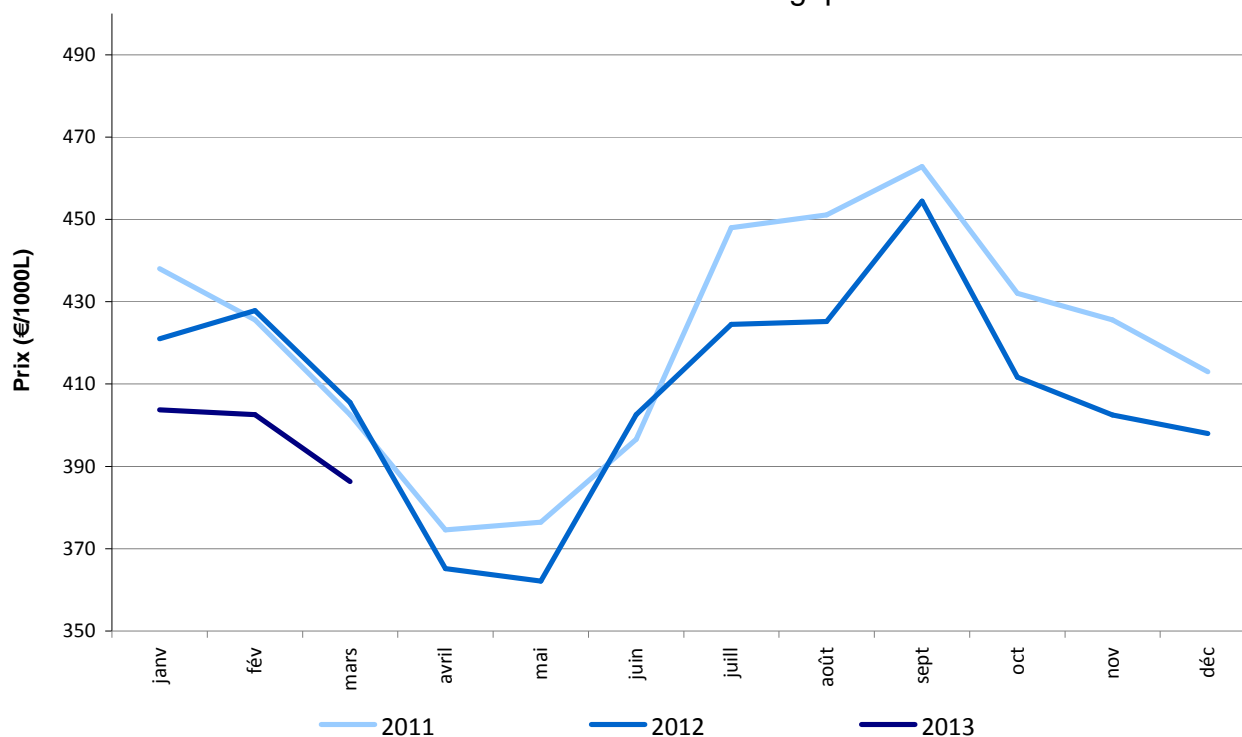
Prix du lait issu de l'agriculture biologique (€/1000 L) \*

Mois	2012	2013	Evolution 2013/2012	Prix 12 mois glissants 2011/2012	Prix 12 mois glissants 2012/2013
janvier	421,0	403,7	-4,1%	418,6	405,3
février	427,8	402,6	-5,9%	419,0	403,4
mars	405,5	386,3	-4,7%	418,7	401,8
avril	365,2			416,2	
mai	362,1			412,9	
juin	402,5			412,9	
juillet	424,5			411,8	
août	425,2			410,4	
septembre	454,4			410,6	
octobre	411,7			409,3	
novembre	402,5			407,8	
décembre	398,0			406,6	
Prix moyen annuel pondéré	406,6				

\* Prix du lait bio à la production, toutes primes comprises, toutes qualités confondues, ramené à un un lait standard (38g de MG, 32g de MP).

Source : FranceAgriMer / Sondage lait de vache bio

### Prix du lait de vache biologique



Source : FranceAgriMer / Sondage lait de vache bio