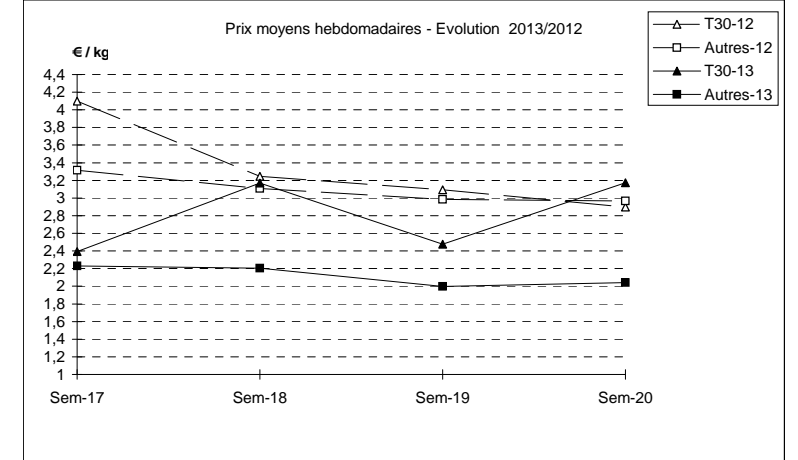
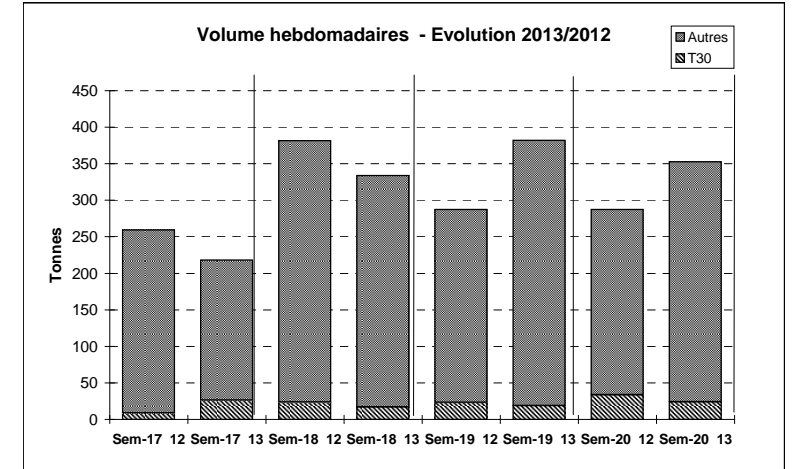


Suivi hebdomadaire des ventes en criée

JOUR	PRESENTATION		BOULOGNE	CHERBOURG	GRANVILLE	LA ROCHELLE	LE CROISIC	LE GUILVINEC	LES SABLES	PORT EN BESS	ST BRIEUC	Toutes Criées	
lun-13-mai 2013	T30	Ventes(kg)		11		2 085		246	754		95	5 060	
		Valeur(€)		14		5 655		544	1 963		431	14 473	
		P.M. (€/kg)		1,31		2,71		2,21	2,60		4,53	2,86	
		Retrait(kg)						27				27	
	Autre	Ventes	412	2 088	12 523	4 091		68	560	1 934	26 774	65 722	
		Valeur	742	2 994	23 248	9 519		127	1 660	3 430	50 757	132 884	
		P.M.	1,80	1,43	1,86	2,33		1,88	2,97	1,77	1,90	2,02	
		Retrait								3		3	
mar-14-mai 2013	T30	Ventes	30	32		2 003	83	175	455		166	4 509	
		Valeur	405	50		6 015	127	281	1 669		580	13 753	
		P.M.	13,51	1,57		3,00	1,54	1,60	3,67		3,50	3,05	
		Retrait											
	Autre	Ventes	1 462	3 425	11 678	1 972	13	4	525	1 420	26 497	76 885	
		Valeur	2 946	6 157	21 587	5 172	30	11	1 957	2 800	49 824	153 955	
		P.M.	2,02	1,80	1,85	2,62	2,32	2,97	3,72	1,97	1,88	2,00	
		Retrait								3	7	10	
mer-15-mai 2013	T30	Ventes		47		1 457	88	283	384		63	4 672	
		Valeur		82		5 137	144	471	1 318		405	15 811	
		P.M.		1,75		3,53	1,64	1,66	3,44		6,48	3,38	
		Retrait						14				14	
	Autre	Ventes	4 249	2 809	41 413	2 553	11	20	738	2 048	15 461	98 457	
		Valeur	8 719	5 085	76 647	8 360	22	57	2 672	4 075	30 168	195 452	
		P.M.	2,05	1,81	1,85	3,27	1,96	2,80	3,62	1,99	1,95	1,99	
		Retrait								40		40	
jeu-16-mai 2013	T30	Ventes		11		1 745	34	258	132		89	2 500	
		Valeur		17		6 556	63	420	495		321	8 748	
		P.M.		1,55		3,76	1,87	1,63	3,76		3,63	3,50	
		Retrait						35				35	
	Autre	Ventes		906	5 747	2 341	7	12	451	2 192	5 895	37 238	
		Valeur		1 654	11 519	7 968	12	29	1 686	4 008	11 638	84 063	
		P.M.		1,83	2,00	3,40	1,65	2,38	3,74	1,83	1,97	2,26	
		Retrait											
ven-17-mai 2013	T30	Ventes				1 730		241	662			5 915	
		Valeur				5 188		364	1 991			19 168	
		P.M.				3,00		1,51	3,01			3,24	
		Retrait						44				44	
	Autre	Ventes		1 503		2 198			456	1 922			37 523
		Valeur		2 850		6 235			1 501	3 686			79 211
		P.M.		1,90		2,84			3,29	1,92			2,11
		Retrait								6			6
Cumul semaine (samedi inclus)	T30	Ventes(kg)	30	101		9 984	292	1 203	2 387		412	24 251	
		Valeur (k€)	405	164		31 796	442	2 079	7 436		1 738	76 945	
		P.M.(€/kg)	13,51	1,62		3,18	1,52	1,73	3,12		4,22	3,17	
		Retrait (kg)						120					120
	Autre	Ventes(kg)	6 123	10 730	71 361	14 667	38	104	2 730	9 516	74 626	328 639	
		Valeur(k€)	12 407	18 740	133 002	42 805	77	223	9 476	17 999	142 387	671 442	
		P.M.(€/kg)	2,03	1,75	1,86	2,92	2,02	2,15	3,47	1,89	1,91	2,04	
		Retrait (kg)								52	7	59	

Proportion T30/total de la semaine = 7%



	Cumul campagne 13		Cumul campagne 12		Evolution	
	T30	Autre	T30	Autre	T30	Autre
Ventes (t)	339,9	3 537,8	567,7	4 403,2	-40%	-20%
Valeur (k€)	979,8	8 115,6	1 381,5	13 999,9	-29%	-42%
P.M. (€/kg)	2,88	2,29	2,43	3,18	18%	-28%
Retrait (t)	5,8	1,4	22,4	0,8	-74%	70%

du 31/12 au 18/05/2013      du 02/01 au 19/05/2012