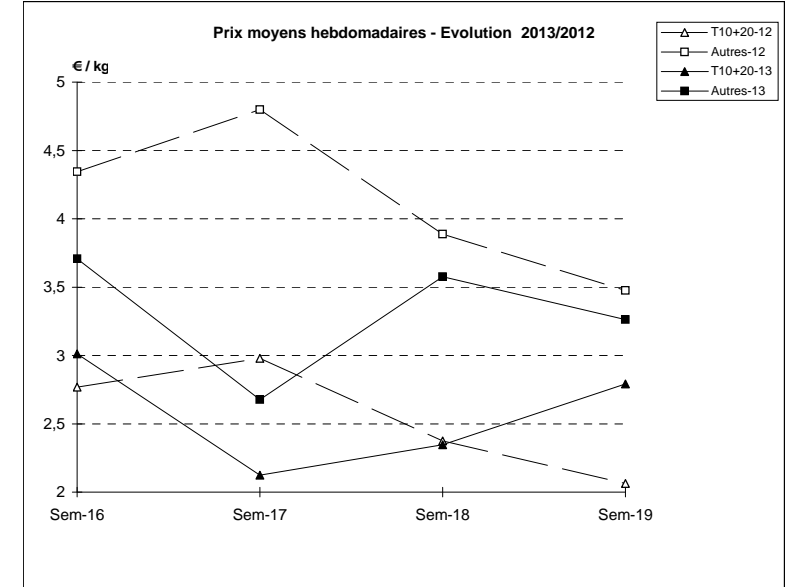
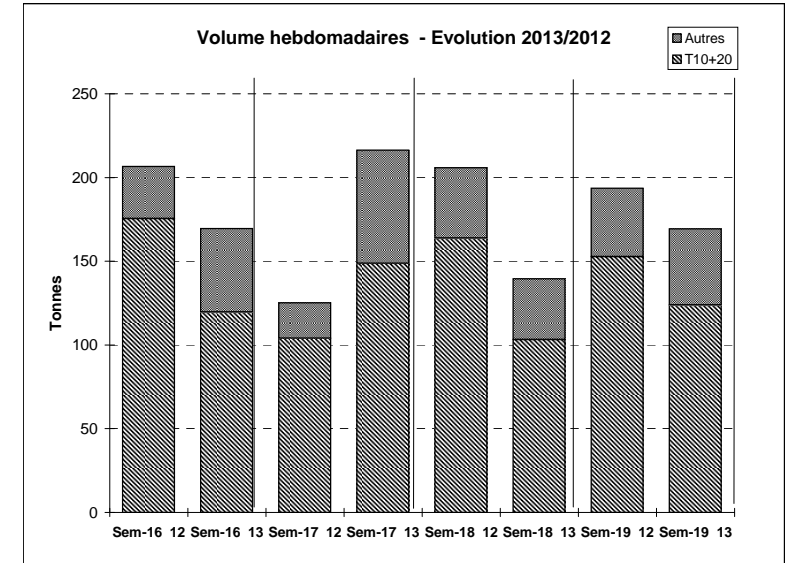


Suivi hebdomadaire des ventes en criée

JOUR	PRESENTATION		LE GUILVINNEC	CONCARNEAU	LORIENT	LA TURBALLE	LE D'YEU	ST GILLES	LES SABLES	LA ROCHELLE	ST JEAN DE LU	Toutes Criées		
lun-06-mai 2013	T10+20*	Ventes(kg)	2 979	15 393	108		1 497	137			240	5 125	33 647	
		Valeur(€)	5 656	20 714	515		3 017	616			928	28 529	77 526	
		P.M. (€/kg)	1,90	1,35	4,77		2,02	4,50			3,87	5,57	2,30	
		Retrait(kg)	320	599				24						2 602
	Autres	Ventes	916	2 291	218		268	56			130	1 728	10 898	
		Valeur	1 714	1 906	576		472	179			361	8 792	42 873	
		P.M.	1,87	0,83	2,65		1,76	3,20			2,77	5,09	3,93	
		Retrait	144					130						709
mar-07-mai 2013	T10+20*	Ventes	1 470	1 148	5 500	1 002	189	22	5 027	557	2 489		30 002	
		Valeur	3 309	2 344	15 464	2 772	571	163	16 407	1 967	13 330		85 430	
		P.M.	2,25	2,04	2,81	2,77	3,02	7,48	3,26	3,53	5,35		2,85	
		Retrait	130			9	3		3					1 097
	Autres	Ventes	912	684	1 411	1 153	113	22	671	172	1 470		13 468	
		Valeur	1 231	1 343	3 766	2 888	250	54	2 013	409	5 965		46 714	
		P.M.	1,35	1,96	2,67	2,51	2,23	2,43	3,00	2,38	4,06		3,47	
		Retrait	18		7	17	15							94
mer-08-mai 2013	T10+20*	Ventes	71		725						2		1 964	
		Valeur	298		3 240						17		6 333	
		P.M.	4,22		4,47						6,98		3,23	
		Retrait												5
	Autres	Ventes	14		742						10		852	
		Valeur	40		1 588						23		1 854	
		P.M.	2,80		2,14						2,31		2,18	
		Retrait			13									29
jeu-09-mai 2013	T10+20*	Ventes			616								1 064	
		Valeur			2 443									4 316
		P.M.			3,96									4,06
		Retrait												3
	Autres	Ventes			793								1 868	
		Valeur			1 394								3 727	
		P.M.			1,76								1,99	
		Retrait			122									122
ven-10-mai 2013	T10+20*	Ventes	3 127	983	7 835	11 799	82	124	9 230	2 122	5 895		54 078	
		Valeur	7 703	3 105	23 331	31 357	282	645	26 495	5 351	27 001		159 496	
		P.M.	2,46	3,16	2,98	2,66	3,46	5,19	2,87	2,52	4,58		2,95	
		Retrait	14			1				22				43
	Autres	Ventes	896	746	704	1 241	104	5	1 996	140	1 928		14 588	
		Valeur	1 485	1 795	2 072	2 329	216	12	4 989	428	8 161		45 907	
		P.M.	1,66	2,41	2,94	1,88	2,08	2,51	2,50	3,06	4,23		3,15	
		Retrait	60	2		42								113
Cumul semaine	T10+20*	Ventes(kg)	7 646	17 973	15 909	12 801	1 768	283	14 257	2 921	13 510		123 521	
		Valeur (k€)	16 965	27 667	48 974	34 130	3 870	1 424	42 902	8 263	68 860		342 244	
		P.M.(€/kg)	2,22	1,54	3,08	2,67	2,19	5,03	3,01	2,83	5,10		2,77	
		Retrait (kg)	464	599		10	28		25					3 750
	Autres	Ventes(kg)	2 738	4 094	5 162	2 394	484	83	2 667	452	5 126		45 284	
		Valeur(k€)	4 470	5 886	11 571	5 216	938	245	7 002	1 221	22 918		146 765	
		P.M.(€/kg)	1,63	1,44	2,24	2,18	1,94	2,96	2,62	2,71	4,47		3,24	
		Retrait (kg)	223	2	185	59	145							1 124

Proportion T10+20/total de la semaine = 73%

T10*=T10+T11+T12 T20*=T21+T22



	Cumul campagne 13		Cumul campagne 12		Evolution	
	T10+20	Autres	T10+20	Autres	T10+20	Autres
Ventes (t)	1 980,0	739,4	2 238,6	755,9	-12%	-2%
Valeur (k€)	5 150,1	3 022,8	5 246,7	3 151,5	-2%	-4%
P.M. (€/kg)	2,60	4,09	2,34	4,17	11%	-2%
Retrait (t)	61,9	5,2	168,2	6,9	-63%	-24%

du 31/12 au 11/05/2013

du 02/01 au 12/05/2012