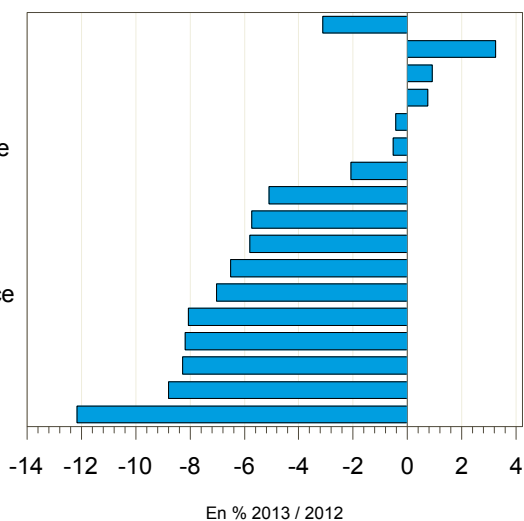


> Les indicateurs économiques suivis par FranceAgriMer

## Collecte hebdomadaire de lait de vache

semaine n°18 du 29 avril au 5 mai 2013

FRANCE  
Basse-Normandie  
Nord-Pas de Calais  
Pays de la Loire  
Haute-Normandie  
Champagne-Ardenne  
Bretagne  
Centre  
Auvergne-Limousin  
Aquitaine  
Rhône-Alpes  
Picardie-Ile de France  
Poitou-Charentes  
Franche Comté  
Lorraine-Alsace  
Bourgogne  
Midi-Pyr-LR-PACA



Régions	Évolution N-1 (en %)	Évolution S-1 (en %)
Aquitaine	-5.8	1.8
Auvergne-Limousin	-5.7	-1.4
Basse-Normandie	3.2	1
Bourgogne	-8.8	-3.8
Bretagne	-2.1	-0.1
Centre	-5.1	0.2
Champagne-Ardenne	-0.5	2.7
Franche Comté	-8.2	-1
Haute-Normandie	-0.4	0.7
Lorraine-Alsace	-8.3	-4.1
Midi-Pyr-LR-PACA	-12.2	-4.6
Nord-Pas de Calais	0.9	-0.5
Pays de la Loire	0.8	0.7
Picardie-Ile de France	-7	-4
Poitou-Charentes	-8.1	-0.8
Rhône-Alpes	-6.5	-3.4
<b>FRANCE</b>	<b>-3.1</b>	<b>-0.7</b>

Source : FranceAgriMer / sondage lait de vache

Source : FranceAgriMer / sondage lait de vache

### Évolution nationale N/N-1



# COLLECTE FRANCAISE : 2011, 2012 et 2013

semaine n°18 / 2013

