

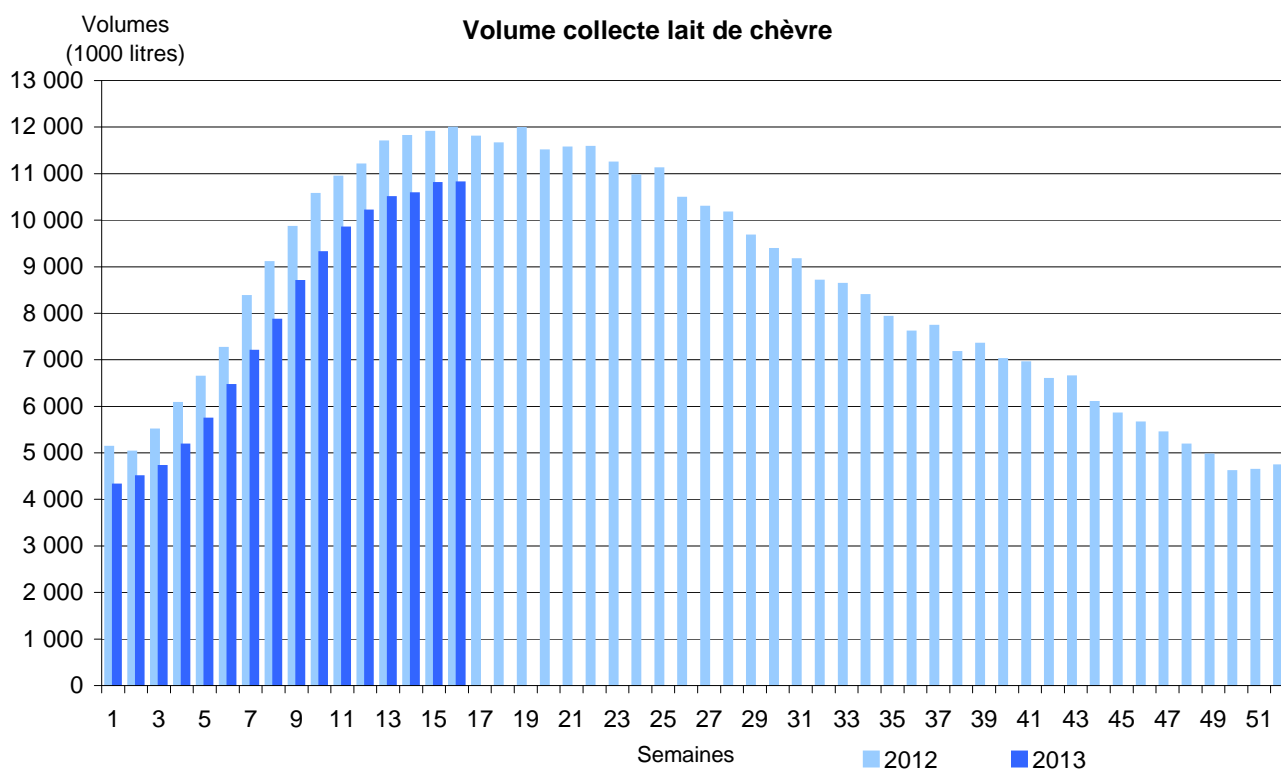
> Les indicateurs économiques suivis par FranceAgriMer

Collecte hebdomadaire - Lait de chèvre

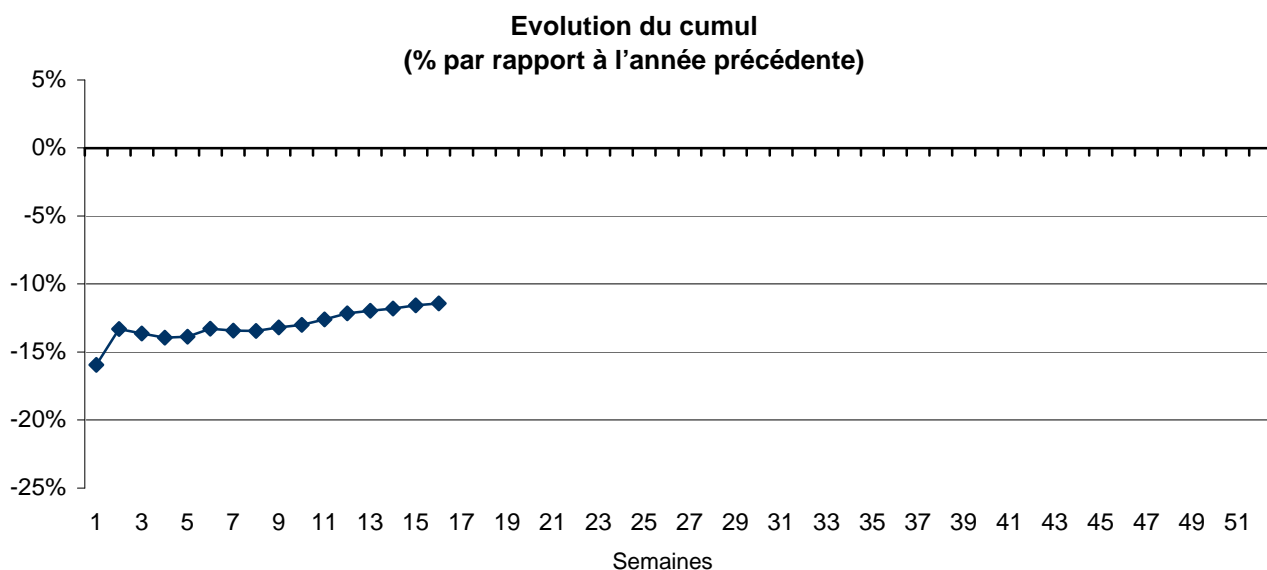
Semaine n°16, du 15/04/2013 au 21/04/2013

Evolution cumul (2013 / 2012) : -11,4%

Evolution S 16 (2013 / 2012) : -9,8%



Source : FranceAgriMer / sondage Lait de chèvre



Source : FranceAgriMer / sondage Lait de chèvre

Méthodologie : d'après les déclarations d'un panel d'entreprises représentant 82 % de la collecte 2012.