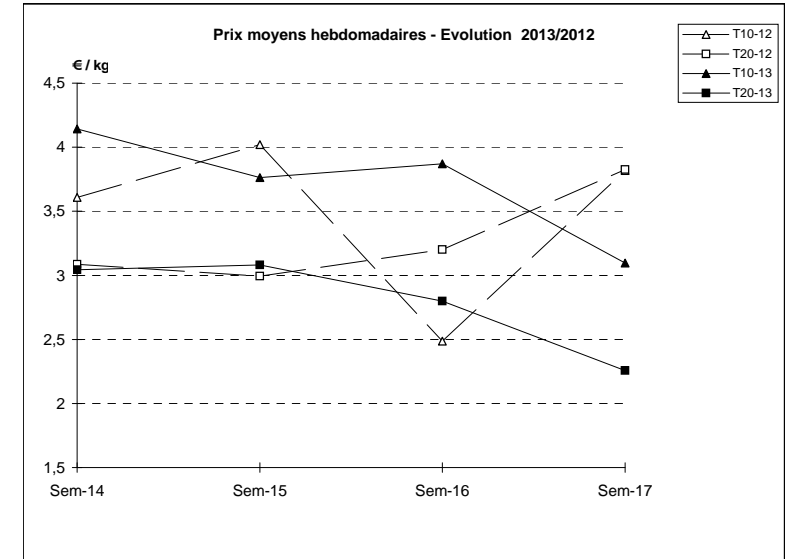
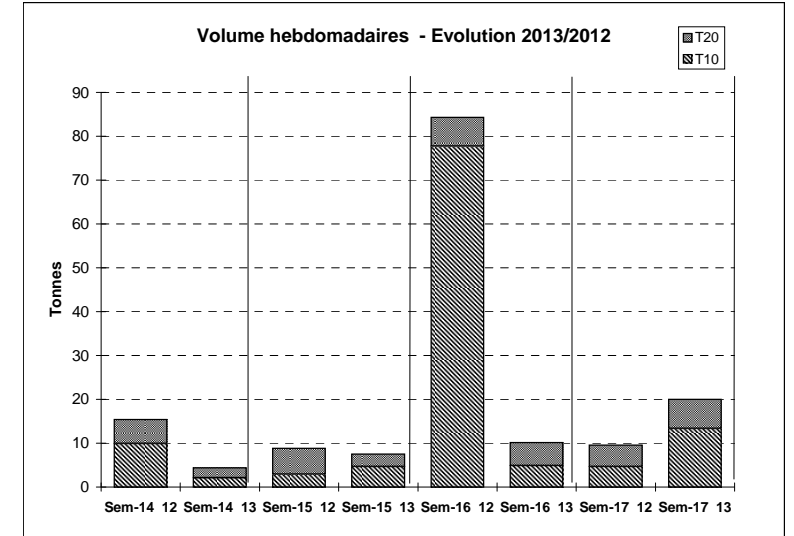


JOUR	PRESENTATION		GRANVILLE	ROSCOFF	BREST	CONCARNEAU	LORIENT	QUIBERON	LE CROISIC	ILE D'YEU	OLERON	Toutes Criées	
lun-22-avr 2013	T10	Ventes(kg)	202	2 082		24	21				38	3 308	
		Valeur(€)	476	7 544		104	57				150	10 851	
		P.M. (€/kg)	2,36	3,62		4,38	2,70				3,91	3,28	
		Retrait(kg)				1							188
							10						45
	T20	Ventes	316	302		20	35				51	1 437	
		Valeur	824	945		106	49				162	3 662	
		P.M.	2,61	3,13		5,18	1,40				3,18	2,55	
		Retrait											
mar-23-avr 2013	T10	Ventes	72	952	731	84	161	16	381		66	3 368	
		Valeur	156	3 268	1 694	203	643	68	1 459		216	10 305	
		P.M.	2,16	3,43	2,32	2,43	4,00	4,21	3,83		3,25	3,06	
		Retrait				11							11
	T20	Ventes	80	130	103	172	152	9	367		96	1 294	
		Valeur	207	349	125	410	398	21	683		252	2 770	
		P.M.	2,58	2,68	1,21	2,38	2,62	2,34	1,86		2,64	2,14	
		Retrait											40
mer-24-avr 2013	T10	Ventes	63	1 652	470		83	106	96		40	3 055	
		Valeur	159	4 892	1 299		311	333	393		144	9 522	
		P.M.	2,53	2,96	2,76		3,75	3,12	4,09		3,57	3,12	
		Retrait											
	T20	Ventes	128	179	98		90	85	57		40	1 004	
		Valeur	348	383	302		274	194	107		95	2 336	
		P.M.	2,72	2,14	3,09		3,04	2,29	1,86		2,36	2,33	
		Retrait											25
jeu-25-avr 2013	T10	Ventes	70		51	14	35	8			40	1 501	
		Valeur	227		132	33	99	17			167	4 040	
		P.M.	3,24		2,58	2,41	2,86	2,22			4,15	2,69	
		Retrait											7
	T20	Ventes	61		16	99	89				35	675	
		Valeur	180		34	235	229				125	1 491	
		P.M.	2,95		2,18	2,38	2,58				3,52	2,21	
		Retrait											
ven-26-avr 2013	T10	Ventes		10		138	93	95	88		127	1 576	
		Valeur		39		439	330	337	424		491	4 329	
		P.M.		3,88		3,18	3,54	3,54	4,80		3,87	2,75	
		Retrait											
	T20	Ventes				363	301	106	59		91	1 453	
		Valeur				668	578	206	225		321	2 960	
		P.M.				1,84	1,92	1,95	3,82		3,53	2,04	
		Retrait											16
Cumul semaine	T10	Ventes(kg)	407	4 696	1 252	330	671	329	673		335	13 392	
		Valeur(k€)	1 018	15 743	3 125	1 007	2 612	1 113	2 848		1 245	41 456	
		P.M.(€/kg)	2,50	3,35	2,50	3,05	3,90	3,38	4,23		3,71	3,10	
		Retrait(kg)				12							205
(samedi inclus)	T20	Ventes(kg)	585	611	216	926	893	294	566		332	6 558	
		Valeur(k€)	1 558	1 677	461	1 852	2 055	609	1 376		1 015	14 788	
		P.M.(€/kg)	2,67	2,74	2,13	2,00	2,30	2,07	2,43		3,06	2,25	
		Retrait(kg)				18							126

Proportion T10/total de la semaine = 67%



	Cumul campagne 13		Cumul campagne 12		Evolution	
	T10	T20	T10	T20	T10	T20
Ventes (t)	83,8	58,0	201,8	88,6	-58%	-35%
Valeur (k€)	280,3	166,0	554,0	250,1	-49%	-34%
P.M. (€/kg)	3,34	2,86	2,75	2,82	22%	1%
Retrait (t)	0,4	0,6	0,2	0,8	84%	-29%

du 31/12 au 27/04/2013

du 02/01 au 28/04/2012