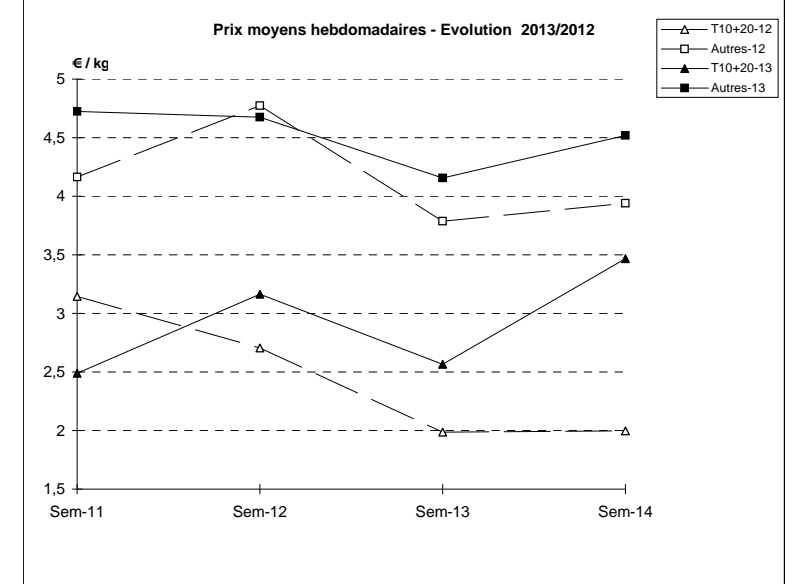
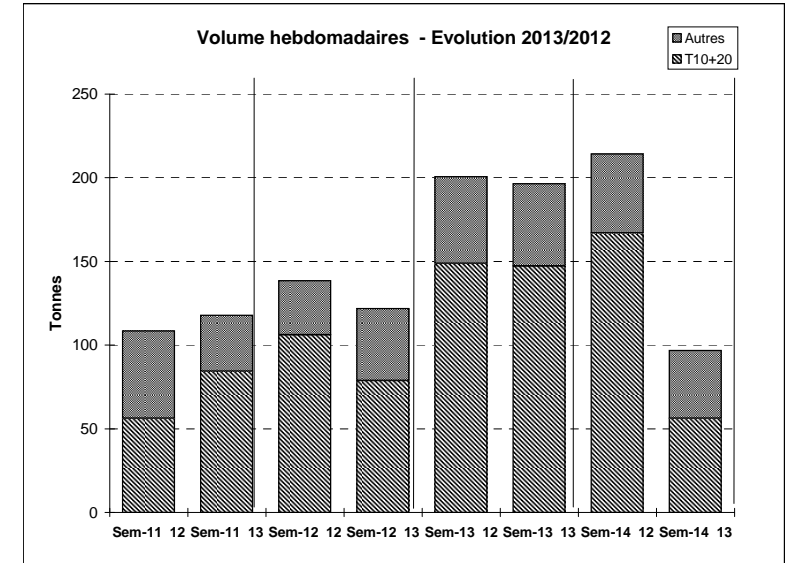


Suivi hebdomadaire des ventes en criée

JOUR	PRESENTATION		LE GUILVINEC	CONCARNEAU	LORIENT	LA TURBALLE	LE D'YEU	ST GILLES	LES SABLES	LA ROCHELLE	ST JEAN DE LU	Toutes Criées	
lun-01-avr 2013	T10+20*	Ventes(kg)											
		Valeur(€)											
		P.M. (€/kg)											
		Retrait(kg)											
	Autres	Ventes											
		Valeur											
		P.M.											
		Retrait											
mar-02-avr 2013	T10+20*	Ventes	2 486	194	245	1 588	106	11	2 304	3 348	866	18 235	
		Valeur	6 732	1 138	1 444	5 263	277	43	7 798	8 424	5 307	60 175	
		P.M.	2,71	5,87	5,89	3,31	2,61	3,85	3,39	2,52	6,13	3,30	
		Retrait	16										370
	Autres	Ventes	708	157	386	327	4			305	185	1 273	10 917
		Valeur	1 772	920	2 074	1 610	9			1 164	679	6 744	55 063
		P.M.	2,50	5,86	5,37	4,93	2,34			3,82	3,68	5,30	5,04
		Retrait	6										17
mer-03-avr 2013	T10+20*	Ventes	830	766	369	1 044	19	120		1 310		7 252	
		Valeur	2 764	2 254	1 819	3 802	49	602		3 260		25 082	
		P.M.	3,33	2,94	4,93	3,64	2,51	5,00		2,49		3,46	
		Retrait					1						1
	Autres	Ventes	467	390	849	293	5	22		567		9 939	
		Valeur	1 307	1 305	2 697	1 296	24	128		1 417		42 991	
		P.M.	2,80	3,35	3,18	4,42	4,50	5,70		2,50		4,33	
		Retrait				1							1
jeu-04-avr 2013	T10+20*	Ventes	1 349	919	4 258	959	1 445	7	2 347	121	1 416	16 596	
		Valeur	3 654	2 729	13 165	3 993	4 956	36	8 887	406	8 219	58 460	
		P.M.	2,71	2,97	3,09	4,16	3,43	4,83	3,79	3,36	5,80	3,52	
		Retrait		3									3
	Autres	Ventes	571	445	463	259	74	2	478	54	817	10 882	
		Valeur	1 209	1 206	1 763	1 353	254	10	2 186	244	4 409	47 233	
		P.M.	2,12	2,71	3,81	5,22	3,45	5,17	4,57	4,49	5,39	4,34	
		Retrait	6										6
ven-05-avr 2013	T10+20*	Ventes	1 230	183	1 829	1 767		8	5 520	101	483	12 739	
		Valeur	2 953	946	5 704	6 485		36	17 884	314	3 022	43 705	
		P.M.	2,40	5,17	3,12	3,67		4,64	3,24	3,12	6,25	3,43	
		Retrait											
	Autres	Ventes	528	249	259	219		2	428	90	404	7 066	
		Valeur	1 005	804	1 217	1 013		9	2 015	266	2 332	31 089	
		P.M.	1,90	3,23	4,70	4,62		5,67	4,71	2,97	5,77	4,40	
		Retrait	17										17
Cumul semaine	T10+20*	Ventes(kg)	5 895	2 206	7 245	5 358	1 570	147	10 170	4 879	2 766	56 106	
		Valeur (k€)	16 104	7 754	25 304	19 542	5 283	716	34 569	12 404	16 548	193 833	
		P.M.(€/kg)	2,73	3,52	3,49	3,65	3,36	4,89	3,40	2,54	5,98	3,45	
		Retrait (kg)	16	3			1						374
	Autres	Ventes(kg)	2 274	1 395	2 647	1 098	83	26	1 211	896	2 495	40 289	
Valeur (k€)		5 292	4 672	10 463	5 271	286	147	5 366	2 605	13 485	181 793		
P.M.(€/kg)		2,33	3,35	3,95	4,80	3,46	5,66	4,43	2,91	5,41	4,51		
Retrait (kg)		29			1							41	

Proportion T10+20/total de la semaine = 58%

T10*=T10+T11+T12 T20*=T21+T22



	Cumul campagne 13		Cumul campagne 12		Evolution	
	T10+20	Autres	T10+20	Autres	T10+20	Autres
Ventes (t)	1 290,6	496,3	1 551,0	590,1	-17%	-16%
Valeur (k€)	3 397,7	2 191,2	3 485,1	2 466,0	-3%	-11%
P.M. (€/kg)	2,63	4,41	2,25	4,18	17%	6%
Retrait (t)	19,9	2,1	141,7	5,6	-86%	-62%

du 31/12 au 06/04/2013

du 02/01 au 07/04/2012