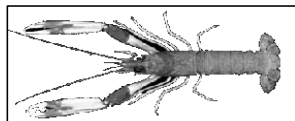


Date	Crée	St. Guénolé		Le Guilvinec		Loctudy		Lorient		Concarneau		Oléron		Le Croisic		Les Sables		Lesconil		TOUTES CRIEES		
	Présent.	glacée	glacée	glacée	glacée	glacée	glacée	glacée	glacée	glacée	glacée	glacée	glacée	glacée	glacée	glacée	glacée	glacée	glacée	glacée	glacée	glacée
	Taille	T10	T20	T10	T20	T10	T20	T10	T20	T10	T20	T10	T20	T10	T20	T10	T20	T10	T20	T10	T20	Autres
lun-25-mars 2013	Vol. (T)	0,1	1,08			0,1	0,3					0,08	0,07							0,2	1,4	0,3
	Val. (k€)	0,9	6,8			0,9	2,8					1,5	1,0							3,3	10,6	3,0
	P.M.	11,38	6,29			15,80	10,18					18,29	15,10							15,10	7,46	10,65
	Ret. (Kg)																					
##### 2013	Vol. (T)	0,2	1,5	0,1		0,1	3,1					0,04	0,06							0,3	4,6	0,5
	Val. (k€)	2,0	9,1	1,8		1,0	20,0					0,7	1,0							5,6	30,1	5,2
	P.M.	13,50	6,11	27,65		12,53	6,55					18,28	16,06							16,48	6,53	9,98
	Ret. (Kg)																					
##### 2013	Vol. (T)					0,1	1,7					0,00	0,00							0,2	1,8	0,1
	Val. (k€)					2,0	14,2					0,1	0,1							2,7	14,6	1,1
	P.M.					15,08	8,11					25,80	23,40							16,49	8,27	13,75
	Ret. (Kg)																					
jeu-28-mars 2013	Vol. (T)	0,4	2,2																	0,4	2,2	0,2
	Val. (k€)	5,3	16,9																	5,3	16,9	1,7
	P.M.	12,80	7,73																	12,80	7,74	10,67
	Ret. (Kg)																					
ven-29-mars 2013	Vol. (T)					0,5	2,3													0,5	2,3	0,1
	Val. (k€)					6,3	19,5													6,3	19,7	1,6
	P.M.					12,20	8,65													12,20	8,70	20,9
	Ret. (Kg)																					
Cumul Semaine																						
Vol. (T)	0,6	4,8	0,1		0,8	7,3						0,1	0,1							1,7	12,3	1,2
Val. (k€)	8,2	32,8	1,8		10,2	56,4						2,2	2,2							23,2	92,1	14,0
P.M.	12,79	6,90	27,65		12,99	7,70						18,45	16,09							14,05	7,52	11,78
Ret. (Kg)																						



Données Campagnes

Production 2013 du 31/12/2012 au 30/03/2013

	St. Guénolé		Le Guilvinec		Loctudy		Lorient		Concarneau		Oléron		Le Croisic		Les Sables		Lesconil		TOUTES CRIEES		
	T10	T20	T10	T20	T10	T20	T10	T20	T10	T20	T10	T20	T10	T20	T10	T20	T10	T20	T10	T20	Autres
Vol. (T)	7,1	45,2	0,4	0,7	3,5	34,8	0,0	0,0			2,0	2,4							13,0	83,5	12,0
Val. (K€)	74,2	270,1	8,7	3,9	41,8	238,1	0,0	0,1			37,6	37,8							163,8	557,3	132,0
P.M.	10,50	5,97	24,24	5,92	12,01	6,85	10,63	10,50			18,36	15,50							12,58	6,67	11,00
Ret. (Kg)							1												1		

Production 2012 du 02/01/2012 au 31/03/2012

	St. Guénolé		Le Guilvinec		Loctudy		Lorient		Concarneau		Oléron		Le Croisic		Les Sables		Lesconil		TOUTES CRIEES		
	T10	T20	T10	T20	T10	T20	T10	T20	T10	T20	T10	T20	T10	T20	T10	T20	T10	T20	T10	T20	Autres
Vol. (T)	11,4	45,6	0,4	0,5	6,0	47,9		0,1			2,8	3,2	0,3	0,0					21,1	97,9	34,9
Val. (K€)	128,8	260,9	12,7	2,3	76,3	335,5		0,8			49,6	44,9	5,6	0,4					276,0	656,2	329,0
P.M.	11,26	5,73	29,35	5,01	12,77	7,00		11,91			17,64	14,25	16,44	14,30					13,05	6,70	9,42
Ret. (Kg)																					351

Evolution % - Production 2013/2012

	St. Guénolé		Le Guilvinec		Loctudy		Lorient		Concarneau		Oléron		Le Croisic		Les Sables		Lesconil		TOUTES CRIEES		
	T10	T20	T10	T20	T10	T20	T10	T20	T10	T20	T10	T20	T10	T20	T10	T20	T10	T20	T10	T20	Autres
Volume	-38	-1	-17	45	-42	-27		-90			-27	-23	NS	NS					-38	-15	-66
Valeur	-42	4	-32	71	-45	-29		-91			-24	-16	NS	NS					-41	-15	-60
P.M.	-7	4	-17	18	-6	-2		-12			4	9	NS	NS					-4	0	17
Retrait Kg																					NS

Données des quatre semaines précédentes // Campagne actuelle - Campagne précédente

