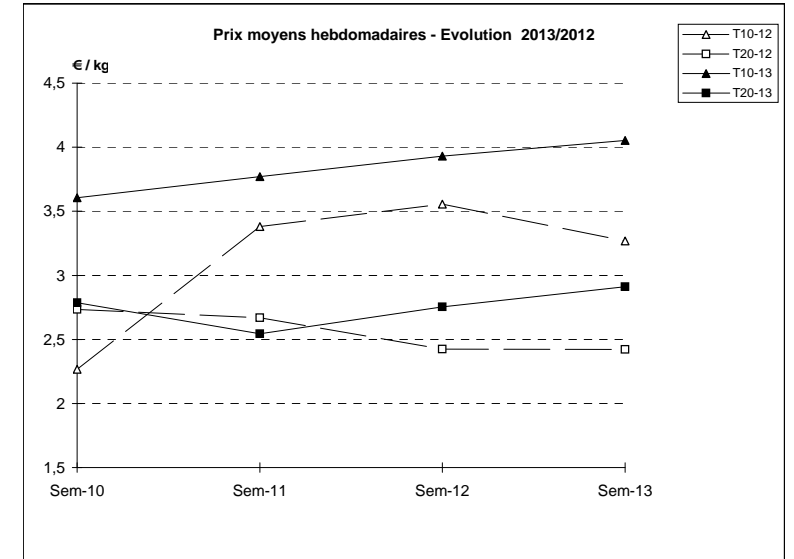
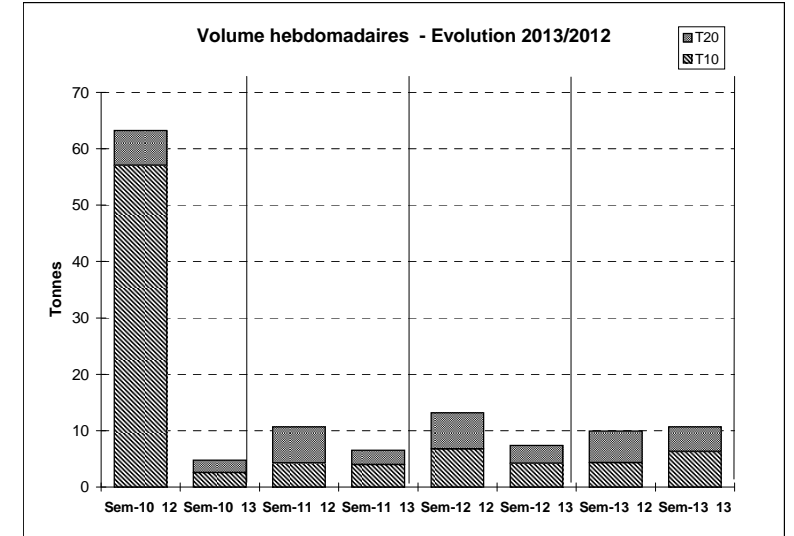


JOUR	PRESENTATION		GRANVILLE	ROSCOFF	BREST	CONCARNEAU	LORIENT	QUIBERON	LE CROISIC	ILE D'YEU	OLERON	Toutes Criées	
lun-25-mars 2013	T10	Ventes(kg)	67	1 671	180						95	2 352	
		Valeur(€)	149	7 347	627						380	9 736	
		P.M. (€/kg)	2,22	4,40	3,48						3,99	4,14	
		Retrait(kg)											
	T20	Ventes	100	284	22	13	11						667
		Valeur	301	900	71	31	27						1 796
		P.M.	3,01	3,17	3,28	2,42	2,43						2,69
		Retrait											
mar-26-mars 2013	T10	Ventes	255	498		26	4	100			119	1 302	
		Valeur	935	1 641		94	20	433			438	4 571	
		P.M.	3,67	3,30		3,62	4,62	4,31			3,66	3,51	
		Retrait											
	T20	Ventes	340	91		21	76	2	125		6		776
		Valeur	956	264		115	243	10	325		19		2 201
		P.M.	2,81	2,90		5,49	3,22	3,88	2,61		3,11		2,84
		Retrait											
mer-27-mars 2013	T10	Ventes	247		440	23	30	36	78		41	942	
		Valeur	1 033		1 840	55	133	124	277		181	3 810	
		P.M.	4,18		4,18	2,36	4,48	3,42	3,57		4,41	4,05	
		Retrait											
	T20	Ventes	91		96	68	66	31	101		32	556	
		Valeur	328		181	213	222	87	251		139	1 557	
		P.M.	3,60		1,89	3,12	3,36	2,83	2,49		4,41	2,80	
		Retrait											4
jeu-28-mars 2013	T10	Ventes	90		4				84		2	507	
		Valeur	349		12				393		7	2 141	
		P.M.	3,90		3,20				4,65		2,75	4,22	
		Retrait											
	T20	Ventes	581	4	6	61	20		56		8	886	
		Valeur	1 732	8	11	138	69		165		33	2 688	
		P.M.	2,98	2,41	1,80	2,27	3,43		2,95		4,31	3,03	
		Retrait											
ven-29-mars 2013	T10	Ventes	52			51	79		92		64	759	
		Valeur	168			154	366		483		265	3 043	
		P.M.	3,25			3,04	4,61		5,23		4,13	4,01	
		Retrait											
	T20	Ventes	57	24		291	84		53		30	1 175	
		Valeur	206	47		551	342		194		103	3 237	
		P.M.	3,61	1,96		1,89	4,06		3,69		3,43	2,75	
		Retrait											
Cumul semaine	T10	Ventes(kg)	710	2 169	624	97	490	59	355		354	6 291	
		Valeur(k€)	2 634	8 988	2 479	310	2 397	248	1 585		1 412	25 453	
		P.M.(€/kg)	3,71	4,14	3,97	3,19	4,89	4,20	4,47		3,99	4,05	
		Retrait (kg)											
(samedi inclus)	T20	Ventes(kg)	1 169	403	123	536	460	53	334		88	4 377	
		Valeur(k€)	3 523	1 219	262	1 296	1 749	213	936		342	12 736	
		P.M.(€/kg)	3,01	3,03	2,13	2,42	3,81	4,03	2,80		3,90	2,91	
		Retrait (kg)											4

Proportion T10/total de la semaine = 59%



	Cumul campagne 13		Cumul campagne 12		Evolution	
	T10	T20	T10	T20	T10	T20
Ventes (t)	50,7	41,0	106,6	65,9	-52%	-38%
Valeur (k€)	172,2	120,7	295,6	176,2	-42%	-32%
P.M. (€/kg)	3,39	2,94	2,77	2,68	22%	10%
Retrait (t)	0,2	0,5	0,2	0,7	-8%	-35%

du 31/12 au 30/03/2013

du 02/01 au 31/03/2012