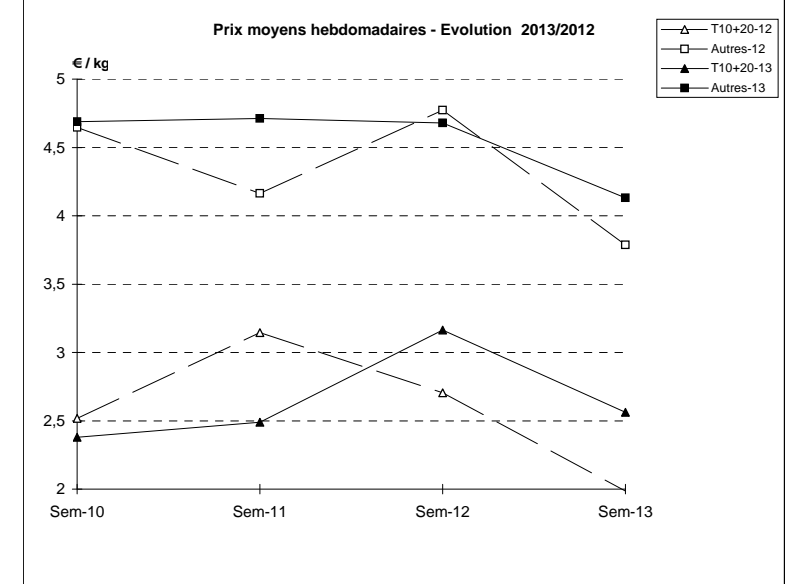
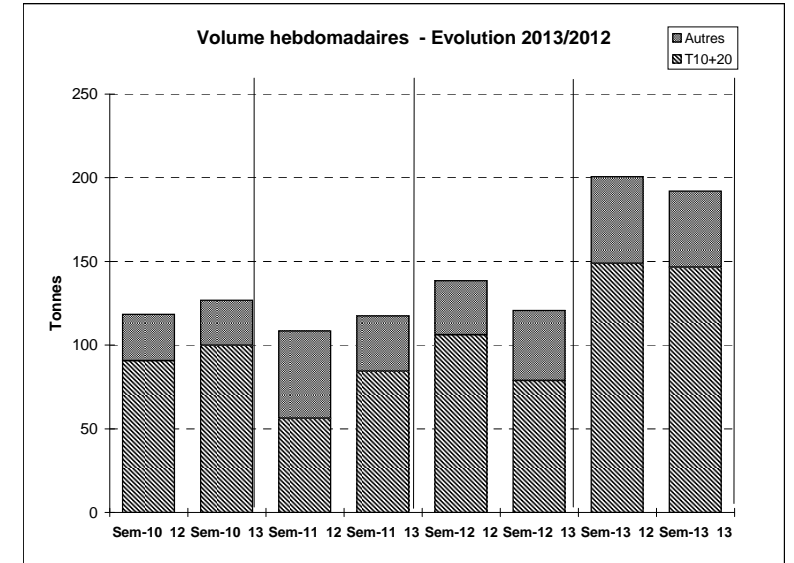


Suivi hebdomadaire des ventes en criée

JOUR	PRESENTATION		LE GUILVINEC	CONCARNEAU	LORIENT	LA TURBALLE	LE D'YEU	ST GILLES	LES SABLES	LA ROCHELLE	ST JEAN DE LU	Toutes Criées	
lun-25-mars 2013	T10+20*	Ventes(kg)	1 908	2 128	8 946	106	118	8	16 100	182	6 823	43 382	
		Valeur(€)	5 247	5 988	20 260	664	241	42	39 235	646	18 834	111 692	
		P.M. (€/kg)	2,75	2,81	2,26	6,25	2,05	5,00	2,44	3,55	2,76	2,57	
		Retrait(kg)											23
	Autres	Ventes	602	452	165	140			19	1 004	95	2 612	10 478
		Valeur	1 516	1 344	636	840			108	4 078	479	11 524	51 497
		P.M.	2,52	2,97	3,84	6,02			5,74	4,06	5,02	4,41	4,91
		Retrait							6				25
mar-26-mars 2013	T10+20*	Ventes	1 155	179	4 781	806	2 824	9	6 991		157	23 697	
		Valeur	2 509	752	11 821	3 205	6 226	44	17 124		805	59 858	
		P.M.	2,17	4,21	2,47	3,98	2,20	4,85	2,45		5,12	2,53	
		Retrait								12			32
	Autres	Ventes	314	226	408	191	56	7	276		4	395	8 916
		Valeur	613	912	1 702	1 050	149	43	1 157		23	1 302	37 413
		P.M.	1,95	4,04	4,18	5,51	2,67	5,80	4,19		5,54	3,29	4,20
		Retrait			5								28
mer-27-mars 2013	T10+20*	Ventes	279	399	8 149	698	373	19	7 526	108	1 506	23 962	
		Valeur	876	1 212	22 121	2 788	855	104	16 308	286	5 907	64 063	
		P.M.	3,14	3,04	2,71	4,00	2,29	5,36	2,17		2,65	3,92	2,67
		Retrait											23
	Autres	Ventes	230	270	544	260	9	6	254		28	2 179	8 296
		Valeur	670	841	2 401	1 298	17	32	932		119	7 604	33 799
		P.M.	2,92	3,12	4,42	5,00	1,92	5,02	3,66		4,33	3,49	4,07
		Retrait											29
jeu-28-mars 2013	T10+20*	Ventes	688	17 440	1 380	1 573		29	6 457	2 292	663	34 880	
		Valeur	2 040	32 454	3 807	5 078		106	15 368	5 192	3 402	78 784	
		P.M.	2,97	1,86	2,76	3,23		3,63	2,38	2,27	5,13	2,26	
		Retrait	2										345
	Autres	Ventes	248	3 089	274	218		9	450		45	1 389	7 432
		Valeur	624	5 608	1 201	1 160		42	2 276		193	5 547	24 692
		P.M.	2,52	1,82	4,38	5,32		4,91	5,05		4,26	3,99	3,32
		Retrait											34
ven-29-mars 2013	T10+20*	Ventes	715	1 409	2 684	1 492	2 028	4	6 683	11	837	19 557	
		Valeur	1 922	2 925	8 249	4 967	4 852	31	18 685	55	4 283	55 965	
		P.M.	2,69	2,08	3,07	3,33	2,39	7,04	2,80	4,96	5,12	2,86	
		Retrait	49			3							574
	Autres	Ventes	336	407	598	273	93	3	780	26	1 241	8 628	
		Valeur	563	1 131	2 181	1 063	274	16	3 029	104	5 023	34 260	
		P.M.	1,68	2,78	3,65	3,90	2,95	5,77	3,88	3,99	4,05	3,97	
		Retrait	2				7						29
Cumul semaine	T10+20*	Ventes(kg)	4 745	21 641	26 461	4 675	5 343	70	43 757	2 619	9 986	146 522	
		Valeur (k€)	12 594	43 686	69 006	16 702	12 173	326	106 720	6 308	33 230	374 862	
		P.M.(€/kg)	2,65	2,02	2,61	3,57	2,28	4,64	2,44	2,41	3,33	2,56	
		Retrait (kg)	51			3			12				998
	Autres	Ventes(kg)	1 729	4 565	2 537	1 081	157	44	2 765	204	7 817	45 256	
		Valeur(k€)	3 986	10 100	9 912	5 411	439	240	11 472	950	31 000	186 312	
		P.M.(€/kg)	2,31	2,21	3,91	5,01	2,79	5,48	4,15	4,65	3,97	4,12	
		Retrait (kg)	2		5		13						144

Proportion T10+20/total de la semaine = 76%

T10\*=T10+T11+T12 T20\*=T21+T22



	Cumul campagne 13		Cumul campagne 12		Evolution	
	T10+20	Autres	T10+20	Autres	T10+20	Autres
Ventes (t)	1 233,3	450,4	1 396,9	543,2	-12%	-17%
Valeur (k€)	3 199,8	1 982,9	3 170,4	2 280,0	1%	-13%
P.M. (€/kg)	2,59	4,40	2,27	4,20	14%	5%
Retrait (t)	19,5	2,1	78,4	3,6	-75%	-43%

du 31/12 au 30/03/2013

du 02/01 au 31/03/2012