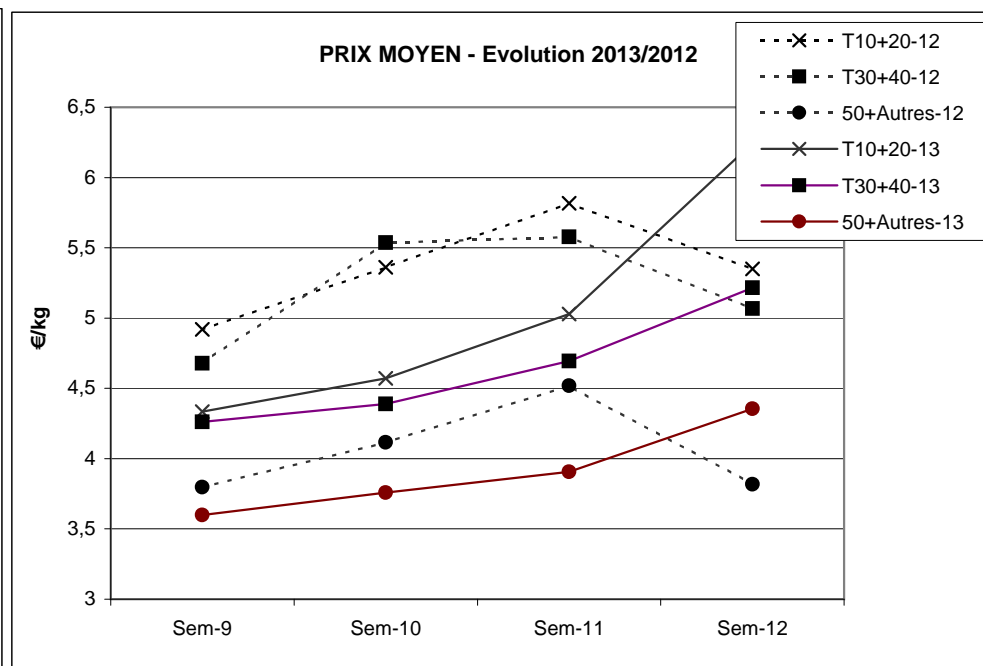
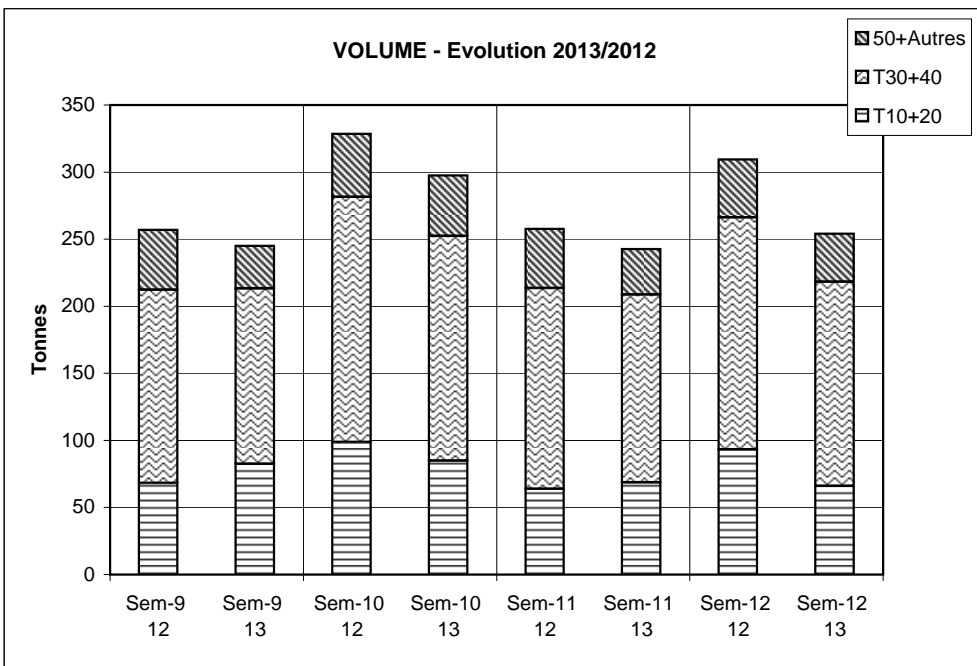


Criée	Jour	lun-18 mars 2013			mar-19 mars 2013			mer-20 mars 2013			jeu-21 mars 2013			ven-22 mars 2013			Cumul semaine			
		Taille	T10+20	T30+40	50+Autres	T10+20	T30+40	50+Autres	T10+20	T30+40	50+Autres	T10+20	T30+40	50+Autres	T10+20	T30+40	50+Autres	T10+20	T30+40	50+Autres
LE GUILVINEC	Ventes(kg)		4 630	12 065	3 774	2 150	5 344	2 179	7 942	14 795	3 519	4 101	8 339	2 703	4 514	9 513	2 742	23 337	50 057	14 917
	Valeur(€)		26 761	61212,9	15844,6	12 783	26455,8	8923,66	45 881	71053,5	15497	26 377	45568,5	13614,9	32 380	56622,8	12217,3	144 181	260913	66097,4
	P.M. (€/kg)		5,78	5,07	4,20	5,95	4,95	4,10	5,78	4,80	4,40	6,43	5,46	5,04	7,17	5,95	4,46	6,18	5,21	4,43
	Retrait(kg)							4			8									12
CONCARNEAU	Ventes(kg)		202	333	115	253	276	178	741	5 430	554	67	65	86	235	445	158	1 907	7 006	1 389
	Valeur(€)		1 167	1 850	460	1 889	1 544	834	4 321	25 480	2 152	520	336	409	1 599	2 640	743	12 452	34 587	5 854
	P.M. (€/kg)		5,78	5,55	4,00	7,47	5,59	4,69	5,83	4,69	3,88	7,74	5,20	4,76	6,82	5,93	4,70	6,53	4,94	4,21
	Retrait(kg)																			
LOCTUDY	Ventes(kg)		885	2 316	418	21		9	28	9	10	5		18				939	2 325	456
	Valeur(€)		5 131	12 374	1 551	106		45	138	47	52	29		94				5 404	12 421	1 743
	P.M. (€/kg)		5,80	5,34	3,71	5,09		4,96	4,88	5,42	5,18	6,26		5,11				5,76	5,34	3,82
	Retrait(kg)																			
ST GUENOLE	Ventes(kg)		828	5 543	404	917	2 091	282	1 858	5 846	988	653	2 758	549	470	2 131	560	4 726	18 368	2 783
	Valeur(€)		4 658	27 662	1 741	5 008	9 940	1 228	10 234	27 439	4 157	4 144	15 507	2 586	3 337	12 569	2 643	27 381	93 117	12 356
	P.M. (€/kg)		5,62	4,99	4,31	5,46	4,75	4,36	5,51	4,69	4,21	6,35	5,62	4,71	7,11	5,90	4,71	5,79	5,07	4,44
	Retrait(kg)		23			9									17			49		
ROSCOFF	Ventes(kg)		572	734	155	136	671	88	506	832	129	3 780	2 368	554	3 427	4 004	683	8 421	8 609	1 609
	Valeur(€)		3 349	3 999	587	795	3 341	344	2 945	4 170	538	25 044	13 169	2 395	25 657	23 449	3 268	57 790	48 128	7 133
	P.M. (€/kg)		5,85	5,45	3,78	5,85	4,98	3,91	5,82	5,01	4,18	6,63	5,56	4,32	7,49	5,86	4,78	6,86	5,59	4,43
	Retrait(kg)																			
LORIENT	Ventes(kg)		2 373	17 079	1 920	160	422	219	1 203	5 698	316	513	1 342	435	2 255	15 359	2 640	6 504	39 900	5 530
	Valeur(€)		12 602	81 015	7 453	862	2 110	970	6 908	27 162	1 384	2 753	6 598	1 976	13 005	83 481	8 850	36 130	200 367	20 633
	P.M. (€/kg)		5,31	4,74	3,88	5,40	5,00	4,43	5,74	4,77	4,39	5,37	4,91	4,54	5,77	5,44	3,35	5,56	5,02	3,73
	Retrait(kg)											18,16			13,27			31,43		
TOTAL	Ventes(kg)		13 695	45 245	9 643	5 824	13 209	4 346	15 758	37 357	6 936	15 947	21 076	5 747	14 045	33 854	8 389	66 037	152 187	35 848
Toutes Criées	Valeur(€)		78 780	228 142	42 381	34 417	65 190	18 689	92 976	180 269	29 732	103 412	116 149	26 669	96 104	193 780	34 857	412 346	793 867	156 117
françaises hors	P.M. (€/kg)		5,75	5,04	4,39	5,91	4,94	4,30	5,90	4,83	4,29	6,48	5,51	4,64	6,84	5,72	4,16	6,24	5,22	4,35
Méditerranée	Retrait(kg)		23,2		5,6	20,48		14,65	5,5	1	8,05	24,66		30,17	53,5		104,01	54,5	28,3	

Criée	Jour	lun-18 mars 2013			mar-19 mars 2013			mer-20 mars 2013			jeu-21 mars 2013			ven-22 mars 2013			Cumul semaine			
		Taille	T10+20	T30+40	50+Autres	T10+20	T30+40	50+Autres	T10+20	T30+40	50+Autres	T10+20	T30+40	50+Autres	T10+20	T30+40	50+Autres	T10+20	T30+40	50+Autres
SETE	Ventes(kg)		16	91	111	23	113	151	40	140	205	76	281	219	85	241	206	241	866	891
	Valeur(€)		173	781	1 005	219	859	1 346	326	1 052	1 866	564	2 035	2 127	658	1 781	1 725	1 941	6 509	8 070
	P.M. (€/kg)		10,61	8,57	9,07	9,45	7,61	8,92	8,11	7,51	9,13	7,40	7,24	9,72	7,71	7,40	8,38	8,04	7,52	9,06
	Retrait(kg)																			

TOUTES CRIEES FRANCAISES HORS MEDITERRANEE

	Cumul campagne actuelle du 31/12 au 23/03/2013				Cumul campagne précédente du 02/01 au 24/03/2012				Evolution			
	T10+20	T30+40	50+Autres	Total	T10+20	T30+40	50+Autres	Total	T10+20	T30+40	50+Autres	Total
Ventes(T)	869	1 598	398	2 865	903	1 984	490	3 377	-4%	-19%	-19%	-15%
Valeur(k€)	4 469	7 897	1 609	13 975	4 526	9 449	1 849	15 824	-1%	-16%	-13%	-12%
P.M. (€/kg)	5,15	4,94	4,04	4,88	5,01	4,76	3,77	4,69	3%	4%	7%	4%
Retrait(T)	15,0	7,5	1,2	23,6	10,7	7,7	0,9	19,3	39%	-3%	32%	22%



Données RIC