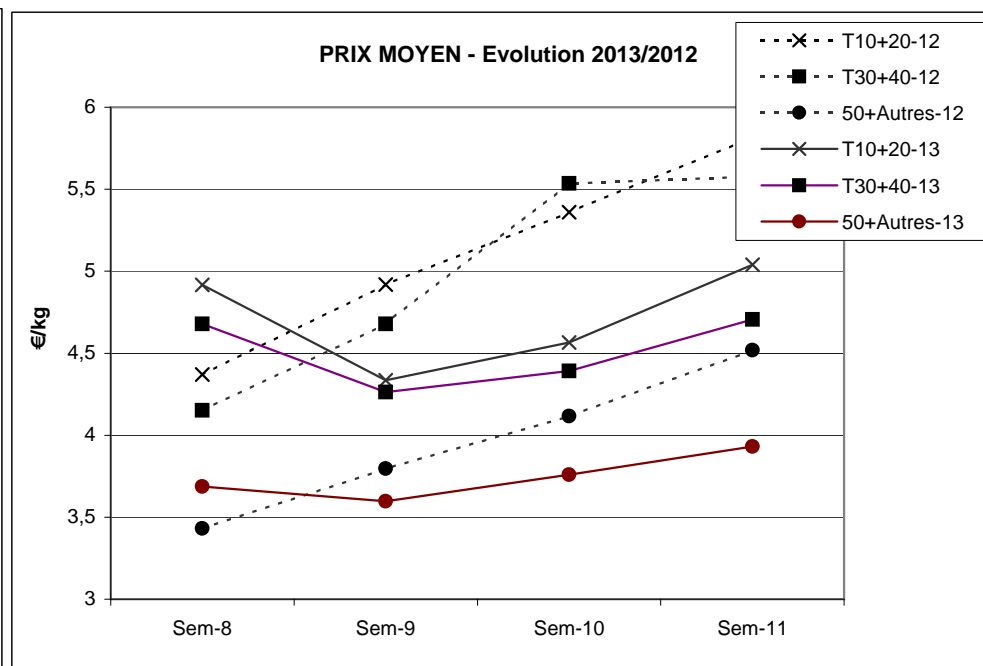
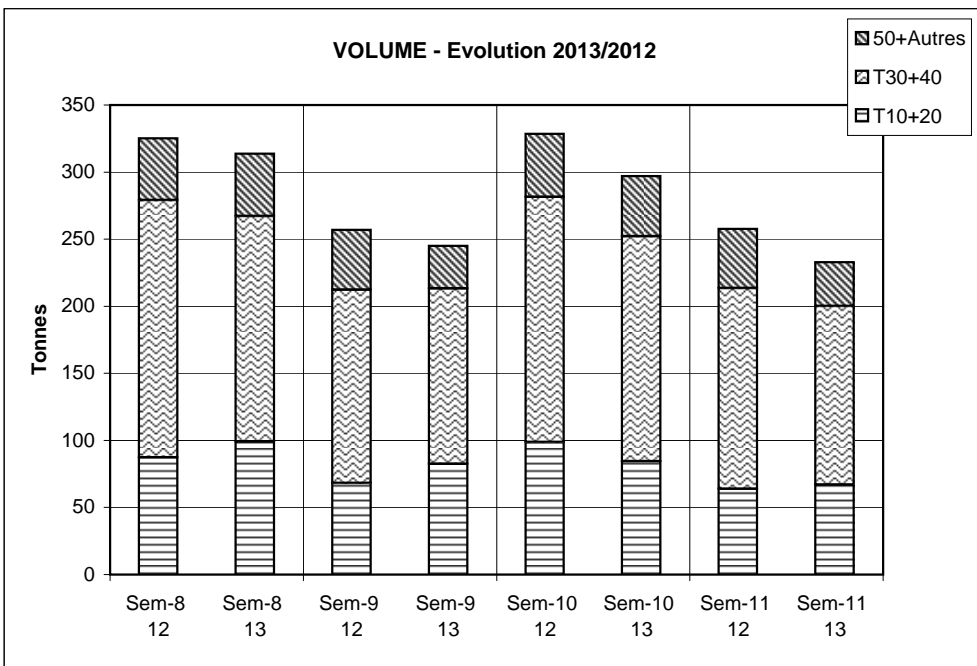


Criée	Jour	lun-11 mars 2013			mar-12 mars 2013			mer-13 mars 2013			jeu-14 mars 2013			ven-15 mars 2013			Cumul semaine			
		Taille	T10+20	T30+40	50+Autres	T10+20	T30+40	50+Autres	T10+20	T30+40	50+Autres	T10+20	T30+40	50+Autres	T10+20	T30+40	50+Autres	T10+20	T30+40	50+Autres
LE GUILVINEC	Ventes(kg)		4 368	9 060	3 707	2 579	4 744	1 927	2 874	6 115	3 053	1 582	4 768	1 802	4 910	7 983	3 160	16 313	32 669	13 650
	Valeur(€)		21 685	43581,9	14088,8	11 782	21996,5	7279,66	14 032	28164,8	11747,4	7 765	22672,9	7318,54	27 611	44413,7	13331,5	82 876	160830	53765,9
	P.M. (€/kg)		4,97	4,81	3,80	4,57	4,64	3,78	4,88	4,61	3,85	4,91	4,76	4,06	5,62	5,56	4,22	5,08	4,92	3,94
	Retrait(kg)				7											3			3	7
CONCARNEAU	Ventes(kg)		907	7 393	1 038	97	25	32	605	2 613	748	42	36	58	191	102	89	1 886	10 290	2 146
	Valeur(€)		4 649	34 077	3 957	888	136	97	3 047	11 785	2 775	255	112	285	1 363	611	425	10 519	47 404	8 340
	P.M. (€/kg)		5,12	4,61	3,81	9,19	5,47	3,04	5,04	4,51	3,71	6,14	3,13	4,96	7,12	5,97	4,77	5,58	4,61	3,89
	Retrait(kg)																			
LOCTUDY	Ventes(kg)		958	2 559	660	506	1 527	263	4		6	290	875	206	83	499	181	1 841	5 461	1 315
	Valeur(€)		4 841	12 074	2 529	2 389	6 905	974	19		27	1 366	4 040	840	452	2 678	752	9 067	25 696	5 122
	P.M. (€/kg)		5,05	4,72	3,83	4,72	4,52	3,70	4,84		4,58	4,71	4,61	4,09	5,47	5,36	4,14	4,93	4,71	3,89
	Retrait(kg)											10						10		
ST GUENOLE	Ventes(kg)		2 001	5 100	980	1 452	3 493	305	860	2 351	277	119	31	23	322	541	253	4 753	11 514	1 837
	Valeur(€)		9 166	24 469	3 952	6 474	15 296	1 263	3 897	10 770	1 133	572	175	101	1 655	2 778	1 007	21 764	53 488	7 456
	P.M. (€/kg)		4,58	4,80	4,03	4,46	4,38	4,14	4,53	4,58	4,09	4,82	5,74	4,46	5,14	5,14	3,99	4,58	4,65	4,06
	Retrait(kg)		33	6		5												38	6	
ROSCOFF	Ventes(kg)		7 776	6 362	573	77	708	160	428	901	148	169	674	130	422	1 064	222	8 872	9 709	1 233
	Valeur(€)		40 646	29 555	2 070	364	3 288	619	2 079	4 109	583	865	3 026	519	2 371	5 681	902	46 325	45 658	4 692
	P.M. (€/kg)		5,23	4,65	3,61	4,73	4,64	3,88	4,86	4,56	3,93	5,11	4,49	3,99	5,62	5,34	4,06	5,22	4,70	3,81
	Retrait(kg)																			
LORIENT	Ventes(kg)		151	871	194	118	60	38	190	93	48	3 825	21 966	2 109	1 440	6 961	864	5 894	30 379	3 546
	Valeur(€)		706	4 202	775	629	421	245	1 054	639	287	16 037	96 543	6 765	6 365	30 594	3 254	25 827	134 614	12 487
	P.M. (€/kg)		4,69	4,83	3,99	5,33	7,03	6,45	5,53	6,85	5,98	4,19	4,40	3,21	4,42	4,39	3,77	4,38	4,43	3,52
	Retrait(kg)		47,43			62,06				81,69			12,87						216,92	
<b>TOTAL</b>	Ventes(kg)		<b>28 062</b>	<b>43 914</b>	<b>10 682</b>	<b>6 183</b>	<b>13 721</b>	<b>3 492</b>	<b>11 550</b>	<b>20 370</b>	<b>6 403</b>	<b>12 130</b>	<b>34 636</b>	<b>5 047</b>	<b>8 542</b>	<b>18 837</b>	<b>5 513</b>	<b>67 035</b>	<b>133 229</b>	<b>32 599</b>
Toutes Criées	Valeur(€)		<b>144 029</b>	<b>208 609</b>	<b>42 322</b>	<b>29 569</b>	<b>62 746</b>	<b>13 722</b>	<b>57 789</b>	<b>93 730</b>	<b>24 414</b>	<b>55 984</b>	<b>156 645</b>	<b>18 514</b>	<b>46 718</b>	<b>95 824</b>	<b>23 062</b>	<b>337 869</b>	<b>626 818</b>	<b>128 151</b>
françaises hors	P.M. (€/kg)		<b>5,13</b>	<b>4,75</b>	<b>3,96</b>	<b>4,78</b>	<b>4,57</b>	<b>3,93</b>	<b>5,00</b>	<b>4,60</b>	<b>3,81</b>	<b>4,62</b>	<b>4,52</b>	<b>3,67</b>	<b>5,47</b>	<b>5,09</b>	<b>4,18</b>	<b>5,04</b>	<b>4,70</b>	<b>3,93</b>
Méditerranée	Retrait(kg)		<b>91,13</b>	<b>83,1</b>	<b>116,7</b>	<b>67,36</b>	<b>2</b>		<b>95,99</b>	<b>2,2</b>	<b>51</b>	<b>73,26</b>	<b>45,4</b>	<b>24</b>	<b>6,6</b>	<b>2,6</b>		<b>347,21</b>	<b>135,3</b>	<b>191,7</b>

Criée	Jour	lun-11 mars 2013			mar-12 mars 2013			mer-13 mars 2013			jeu-14 mars 2013			ven-15 mars 2013			Cumul semaine			
		Taille	T10+20	T30+40	50+Autres	T10+20	T30+40	50+Autres	T10+20	T30+40	50+Autres	T10+20	T30+40	50+Autres	T10+20	T30+40	50+Autres	T10+20	T30+40	50+Autres
SETE	Ventes(kg)		77	211	144	97	194	182	16	129	80	32	38	34				222	572	441
	Valeur(€)		612	1 503	1 407	724	1 307	1 835	132	1 016	903	277	303	408				1 744	4 129	4 553
	P.M. (€/kg)		7,98	7,11	9,74	7,48	6,75	10,08	8,20	7,90	11,25	8,57	7,93	12,04				7,86	7,22	10,33
	Retrait(kg)																			

**TOUTES CRIEES FRANCAISES HORS MEDITERRANEE**

	Cumul campagne actuelle du 31/12 au 16/03/2013				Cumul campagne précédente du 02/01 au 17/03/2012				Evolution			
	T10+20	T30+40	50+Autres	Total	T10+20	T30+40	50+Autres	Total	T10+20	T30+40	50+Autres	Total
Ventes(T)	800	1 439	361	2 600	810	1 811	447	3 068	-1%	-21%	-19%	-15%
Valeur(k€)	4 047	7 072	1 448	12 566	4 028	8 571	1 684	14 283	0%	-17%	-14%	-12%
P.M. (€/kg)	5,06	4,92	4,01	4,83	4,97	4,73	3,77	4,66	2%	4%	6%	4%
Retrait(T)	14,9	7,4	1,1	23,4	10,4	7,6	0,7	18,7	42%	-2%	60%	25%



Données RIC