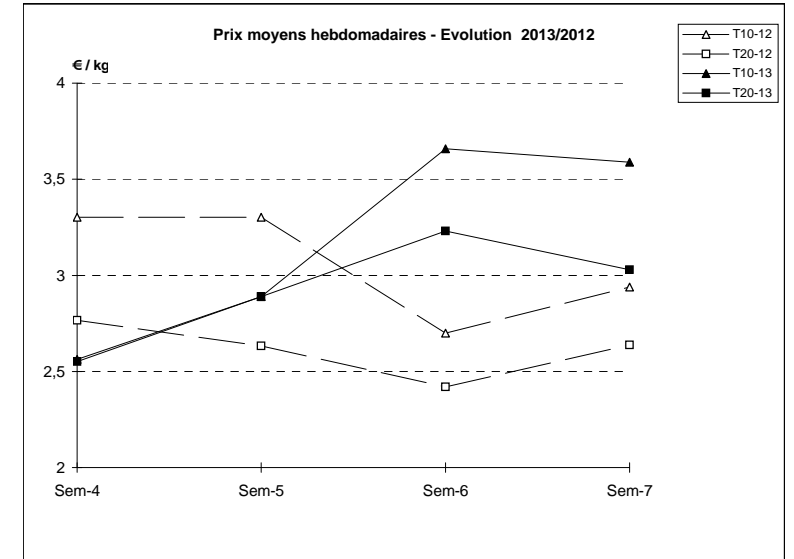
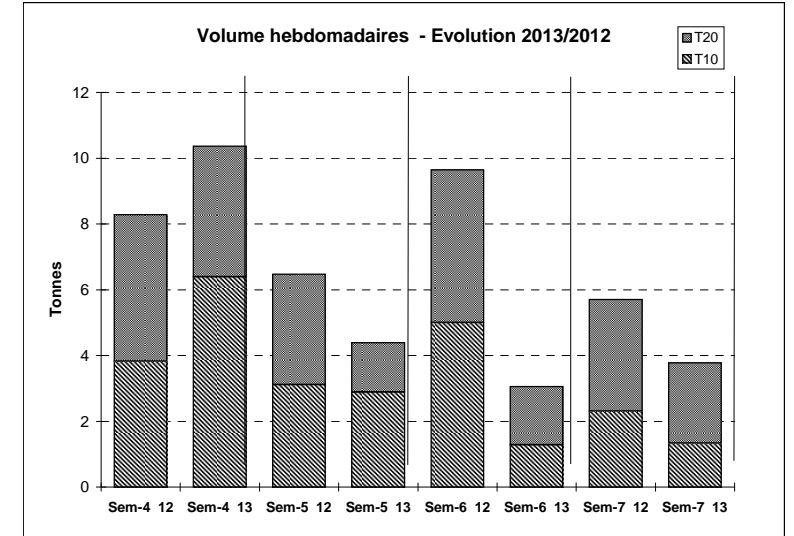


JOUR	PRESENTATION		GRANVILLE	ROSCOFF	BREST	CONCARNEAU	LORIENT	QUIBERON	LE CROISIC	ILE D'YEU	OLERON	Toutes Criées	
lun-11-févr 2013	T10	Ventes(kg)	45	22							28	246	
		Valeur(€)	120	111							129	841	
		P.M. (€/kg)	2,67	5,05							4,55	3,42	
		Retrait(kg)											
	T20	Ventes	84	6		6	16					19	279
		Valeur	264	22		10	34					77	730
		P.M.	3,14	3,60		1,66	2,15					4,03	2,62
		Retrait											
mar-12-févr 2013	T10	Ventes	32			31	7	5				209	
		Valeur	123			114	18	20				666	
		P.M.	3,84			3,64	2,46	3,94				3,19	
		Retrait											
	T20	Ventes	367				29			49			482
		Valeur	1 099				56			257			1 488
		P.M.	2,99				1,95			5,20			3,09
		Retrait											
mer-13-févr 2013	T10	Ventes	15			5	12	4	20		35	149	
		Valeur	44			16	42	16	96		142	572	
		P.M.	2,96			3,28	3,58	4,21	4,76		4,11	3,84	
		Retrait											
	T20	Ventes	223			41	67			23		15	620
		Valeur	665			210	180			76		52	1 717
		P.M.	2,99			5,19	2,69			3,28		3,50	2,77
		Retrait											
jeu-14-févr 2013	T10	Ventes			26	13	8					395	
		Valeur			139	53	33						1 300
		P.M.			5,33	3,98	4,07						3,29
		Retrait											
	T20	Ventes			5	64	71			27		30	368
		Valeur			7	287	205			108		100	1 266
		P.M.			1,39	4,45	2,90			3,98		3,31	3,44
		Retrait											12
ven-15-févr 2013	T10	Ventes	37			14	10		59		15	236	
		Valeur	161			64	42		358		63	968	
		P.M.	4,36			4,64	4,17		6,12		4,27	4,10	
		Retrait											
	T20	Ventes	40			78	73		57		30		413
		Valeur	138			258	256		224		91		1 232
		P.M.	3,44			3,31	3,52		3,95		3,07		2,98
		Retrait											
Cumul semaine	T10	Ventes(kg)	129	22	26	99	92	9	79		78	1 327	
		Valeur (k€)	449	111	139	402	364	37	454		334	4 739	
		P.M. (€/kg)	3,48	5,05	5,33	4,08	3,97	4,06	5,77		4,30	3,57	
		Retrait (kg)											
(samedi inclus)	T20	Ventes(kg)	714	6	5	272	438	6	156		101	2 442	
		Valeur(k€)	2 165	22	7	1 022	1 396	16	665		347	7 398	
		P.M. (€/kg)	3,03	3,60	1,39	3,75	3,19	2,56	4,25		3,44	3,03	
		Retrait (kg)											12

Proportion T10/total de la semaine = 35%



	Cumul campagne 13		Cumul campagne 12		Evolution	
	T10	T20	T10	T20	T10	T20
Ventes (t)	25,8	23,0	24,3	28,5	6%	-19%
Valeur (k€)	79,7	69,2	78,8	77,8	1%	-11%
P.M. (€/kg)	3,09	3,00	3,24	2,73	-5%	10%
Retrait (t)	0,2	0,4	0,1	0,3	90%	20%

du 31/12 au 16/02/2013

du 02/01 au 18/02/2012