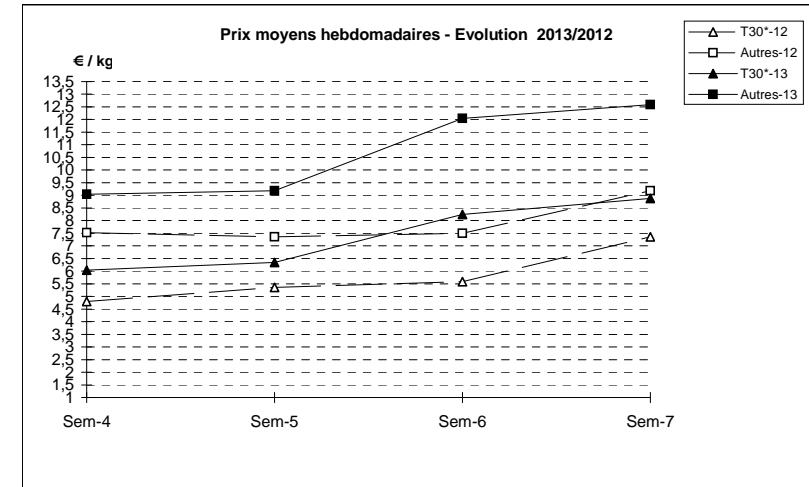
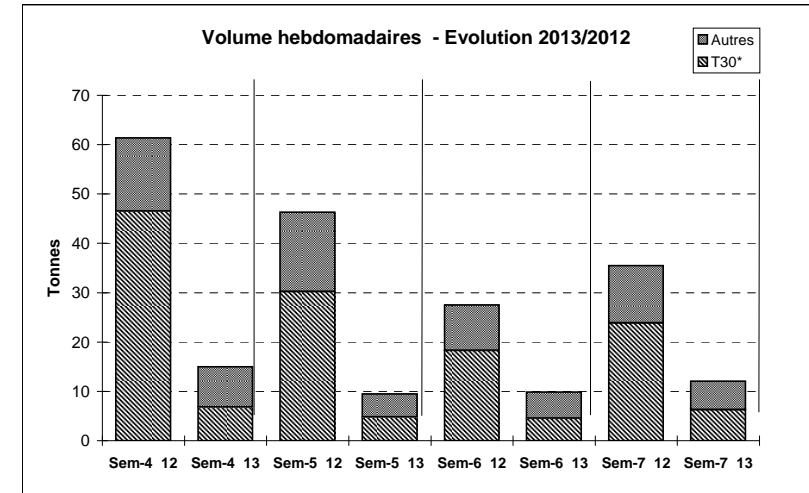


Suivi hebdomadaire des ventes en criée

JOUR	PRESENTATION		BOULOGNE	CHERBOURG	CONCARNEAU	DIEPPE	LE CROISIC	LE GUILVINEC	LES SABLES	PORT EN BESSI	ST BRIEUC	Toutes Criées		
lun-11-févr 2013	T30*	Ventes(kg)		18	12			61	226	25	15	1 439		
		Valeur(€)		173	168			799	1 844	246	145	12 988		
		P.M. (€/kg)		9,63	14,00			13,21	8,16	9,84	9,49	9,03		
		Retrait(kg)												
	Autre	Ventes	10	19	52			77	68	10	243	1 324		
mar-12-févr 2013	T30*	Ventes	684	45	11		19	150		14	17	1 365		
		Valeur	8 876	306	59		161	878		155	154	14 024		
		P.M.	12,99	6,88	5,41		8,57	5,83		11,50	9,13	10,27		
		Retrait												
	Autre	Ventes	306	83	72		126	74		15	271	1 178		
mer-13-févr 2013	T30*	Ventes	102		7		1	74	11	42	10	712		
		Valeur	1 452		59		3	481	72	377	78	6 634		
		P.M.	14,23		8,90		2,80	6,55	6,84	9,09	8,07	9,32		
		Retrait												
	Autre	Ventes	18	7	5		17	33	23	23	256	768		
jeu-14-févr 2013	T30*	Ventes	4	74			9	102	87		18	816		
		Valeur	56	544			75	583	779	187		6 678		
		P.M.	13,98	7,41			8,52	5,70	8,96	10,37		8,19		
		Retrait												
	Autre	Ventes		37	45		68	122	66	7		594		
ven-15-févr 2013	T30*	Ventes		40	109		25	186	326	23		1 525		
		Valeur		294	1 127		225	805	3 350	188		12 729		
		P.M.		7,45	10,31		9,09	4,32	10,27	8,34		8,35		
		Retrait												
	Autre	Ventes		103	173		118	94	267	17		1 384		
Cumul semaine (samedi inclus)	T30*	Ventes(kg)		974	176	157		53	573	650	121	42	6 289	
		Valeur(k€)		12 050	1 318	1 623		464	3 545	6 046	1 153	377	55 861	
		P.M.(€/kg)		12,38	7,51	10,37		8,68	6,19	9,31	9,56	9,02	8,88	
		Retrait(kg)												
	Autre	Ventes(kg)	637	248	480		329	401	423	71	771		5 757	
Proportion T30*/total de la semaine = 52%	T30* = T30 + T31 + T32	Valeur(k€)	7 251	3 045	8 003		4 414	3 943	5 412	950	5 178		72 329	
		P.M.(€/kg)	11,38	12,28	16,69		13,41	9,83	12,78	13,47	6,72		12,56	
		Retrait(kg)												



	Cumul campagne 13		Cumul campagne 12		Evolution	
	T30*	Autre	T30*	Autre	T30*	Autre
Ventes (t)	66,6	55,2	252,8	101,5	-74%	-46%
Valeur (k€)	452,5	549,4	1 330,5	769,6	-66%	-29%
P.M. (€/kg)	6,80	9,95	5,26	7,58	29%	31%
Retrait (t)	0,3	0,3	1,4	1,0	-81%	-68%

du 31/12 au 16/02/2013

du 02/01 au 18/02/2012