

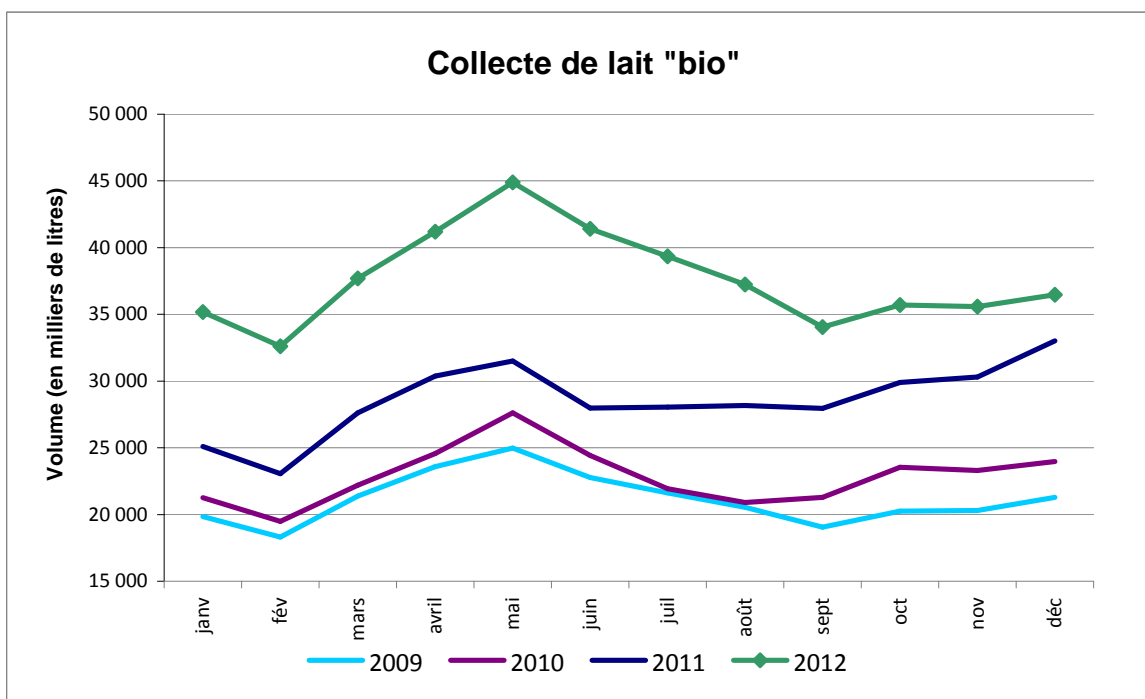
Sondage mensuel Lait "bio"

Collecte de lait issu de l'agriculture biologique (1000 L)

Mois	Collecte 2011(1)	Collecte 2012	Evolution 2012/2011	Cumul 2012	Evolution cumul 2012/2011
décembre	33 013	36 463	10,5%	451 346	31,5%

source : FranceAgriMer

(1) actualisée depuis la dernière publication sur le site de FranceAgriMer



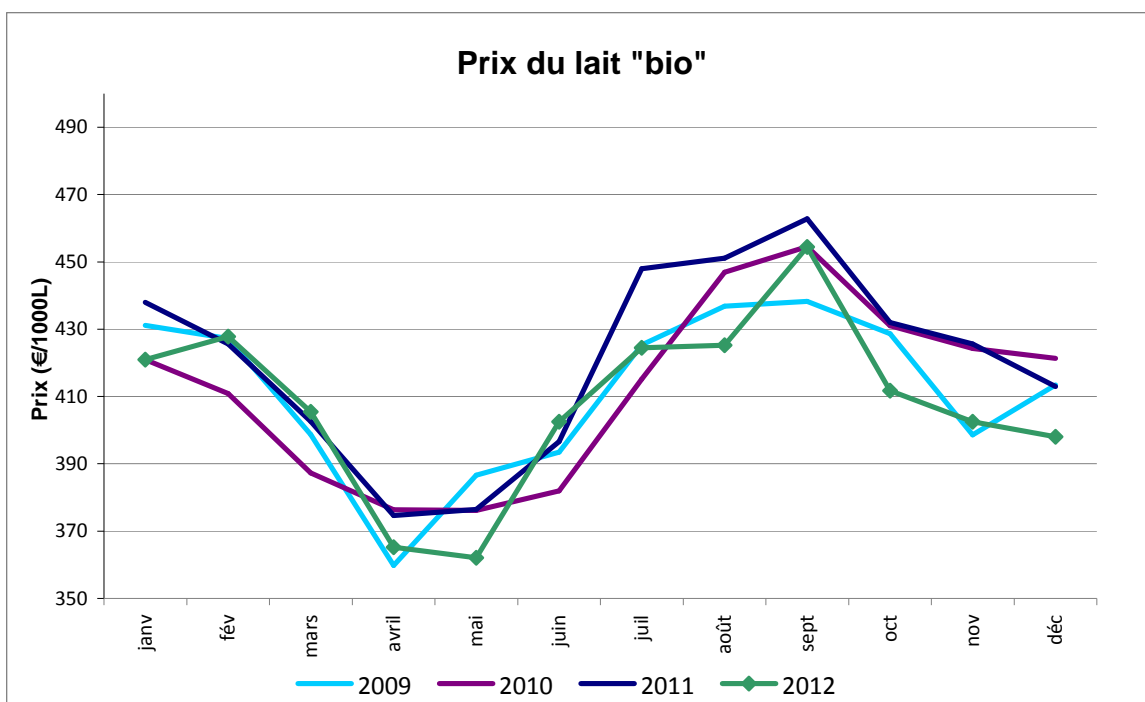


Prix du lait issu de l'agriculture biologique (€/1000 L) ⁽¹⁾

Mois	2011	2012	Evolution 2012/2011	Prix 12 mois glissants 2010/2011	Prix 12 mois glissants 2011/2012
janv	438,0	421,0	-3,9%	412,4	418,6
fév	425,6	427,8	0,5%	413,6	419,0
mars	402,6	405,5	0,7%	414,5	418,7
avril	374,6	365,2	-2,5%	413,4	416,2
mai	376,4	362,1	-3,8%	413,0	412,9
juin	396,6	402,5	1,5%	414,1	412,9
juil	448,0	424,5	-5,2%	417,2	410,3
août	451,1	425,2	-5,7%	418,3	410,4
sept	462,8	454,4	-1,8%	419,9	410,6
oct	432,0	411,7	-4,7%	420,3	409,3
nov	425,6	402,5	-5,4%	421,0	407,8
déc	413,0	398,0	-3,6%	420,2	406,6
Prix moyen annuel pondéré	420,2	406,6	-3,2%		

source : FranceAgriMer

(1) prix du lait bio à la production, toutes primes comprises, toutes qualités confondues, ramené à un lait standard (38g de MG, 32g de MP).



source : FranceAgriMer