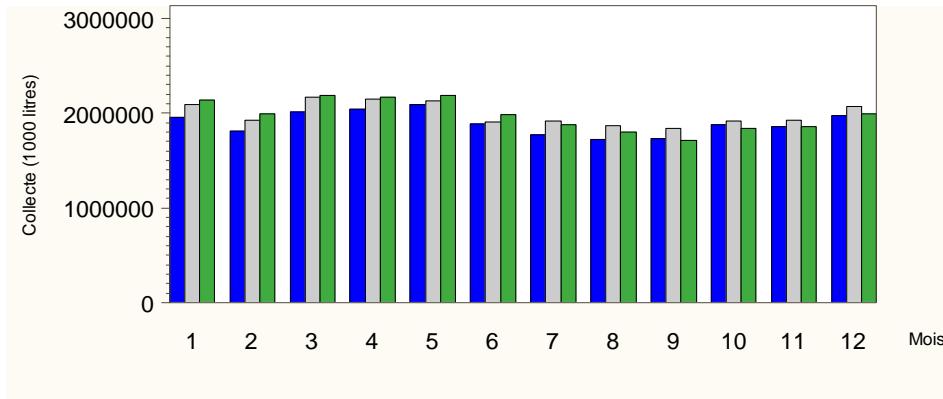


# Enquête mensuelle laitière

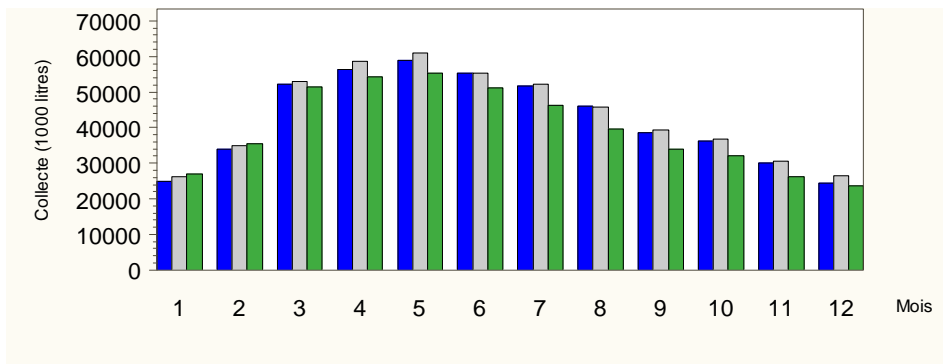
## Résultats nationaux - Décembre 2012

NB: Du fait de réponses tardives, certains chiffres peuvent être partiellement estimés.

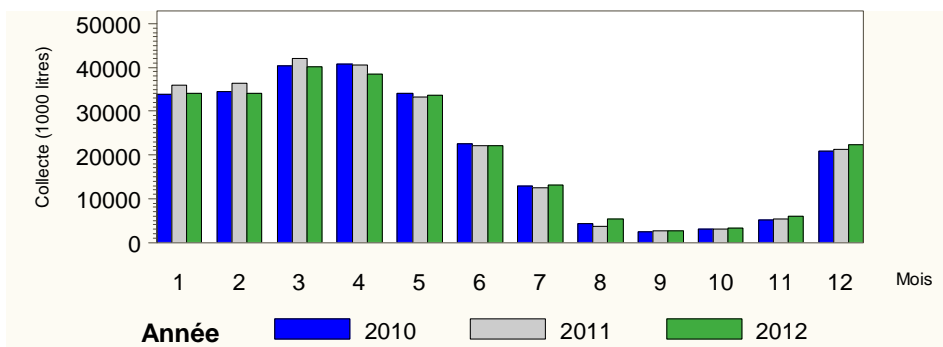
Lait de vache



Lait de chèvre



Lait de brebis



Année 2010 2011 2012

Source: FranceAgriMer / SSP

## Lait de vache - Décembre 2012

COLLECTE (1000 litres)	Mois	Évolution MM-1 (%)	Évolution NN-1(%)	Cumul 2012	Évolution NN-1 (%)	12 mois 2011	Évolution N-1N-2 (%)
<b>Collecte de lait (1000 litres)</b>	1 992 909	7,5	-3,7	23 739 715	-0,7	23 913 576	5,2
<b>Nombre de livreurs</b>	64 516	.	.	.	.	.	.

STOCKS DE FIN DE MOIS (tonnes)	Stock	Évolution MM-1 (%)	Évolution NN-1 (%)	Stock privé	Évolution MM-1 (%)	Évolution NN-1 (%)	Stock total	Évolution MM-1 (%)	Évolution NN-1 (%)
<b>BEURRE</b>									
MLGA-BUTTER OIL									
<b>POUDRE VRAC 0% RÉNGRAISSÉE</b>									
Poudre 0%									
Poudre réengraissée									
<b>POUDRE VRAC de 1,5 à 25,9% MG</b>									
<b>POUDRE VRAC 26% MG et plus</b>									
<b>POUDRES CONDITIONNÉES</b>									
Poudres infantiles									
Autres poudres de lait									
<b>FROMAGES À PRESSÉE CUITE</b>									
Emmental									
Comté									
Beaufort									
Autres									
<b>POUDRE DE BABEURRE</b>									
<b>POUDRE DE LACTOSÉRUM</b>									
<b>CASÉINES - CASÉINATES</b>									

FABRICATIONS (1000 litres ou tonnes)	Mois	Évolution MM-1 (%)	Évolution NN-1 (%)	Cumul 2012	Évolution NN-1 (%)	12 mois 2011	Évolution N-1N-2 (%)
<b>LAITS CONDITIONNÉS (1000 litres)</b>	324 366	4,4	3,3	3 635 988	5,1	3 459 534	-2,2
1) lait pasteurisé	6 271	4,1	-2,8	79 564	-0,4	79 865	-3,8
2) lait stérilisé	.	.	.	.	.	22 795	-41,9
3) lait UHT	304 295	4,9	3,0	3 384 034	6,3	3 182 153	-2,0
4) lait aromatisé (UHT ou non)	3 772	-3,7	11,0	51 310	16,7	43 973	10,3
5) lait infantile liquide	10 029	-5,2	25,4	121 080	-7,4	130 747	3,8
<b>YAOURTS ET DESSERTS LACTÉS FRAIS</b>	164 038	-12,0	-4,3	2 249 186	-0,4	2 259 195	1,1
1) Yaourts et laits fermentés	118 357	-11,5	-2,9	1 643 797	0,5	1 635 277	1,2
2) Desserts lactés frais	45 680	-13,4	-7,9	605 390	-3,0	623 918	0,6
<b>DESSERTS LACTÉS DE CONSERVE</b>	2 192	-25,2	-33,6	39 570	-23,2	51 552	5,7
<b>CREME CONDITIONNÉE</b>	40 106	-6,2	2,5	453 526	9,0	416 132	10,8
1) Crème fraîche	16 233	4,4	0,3	173 078	5,8	163 650	7,8
Crème fraîche > ou = 300 g MG/litre	11 078	6,6	-3,0	116 257	5,4	110 263	5,6
Crème fraîche allégée	5 154	-0,1	8,1	56 822	6,4	53 387	12,7
2) Crème longue conservation	23 873	-12,3	4,1	280 447	11,1	252 482	12,9
<b>BEURRE+MGLA</b>	34 995	14,1	-6,7	399 420	-2,8	411 049	5,5
1) Beurre	30 889	12,3	-4,8	352 467	-1,4	357 623	6,4
2) Beurre anhydre de crème	4 106	29,3	-18,7	46 953	-12,1	53 426	-0,5
<b>BUTTER OIL</b>	973	-41,9	-27,3	13 234	-5,0	13 925	6,6

FABRICATIONS (1000 litres ou tonnes)	Mois	Évolution MM-1 (%)	Évolution NN-1 (%)	Cumul 2012	Évolution NN-1 (%)	12 mois 2011	Évolution N-1\N-2 (%)
<b>SPÉCIALITÉS À TARTINER</b>	962	0,7	198,9	10 833	72,3	6 287	15,1
<b>LAIT EN POUDRE</b>	39 399	28,2	-4,6	466 427	-1,5	473 426	7,3
1) Poudres 0% + réengraissée - vrac	29 687	35,7	-6,4	353 428	-1,3	358 251	12,2
Poudre 0%	27 409	46,8	-2,9	314 723	-1,8	320 470	14,1
Poudre réengraissée	2 278	-29,1	-34,4	38 705	2,4	37 780	-1,4
2) Poudre de 1,5 à 25,9 % M.G. - vrac	1 694	-26,3	4,7	20 888	13,2	18 447	31,0
3) Poudre 26% M.G. et plus - vrac	8 018	22,6	0,5	92 111	-4,8	96 729	-10,3
<b>CONDITIONNEMENT DE POUDRES</b>	16 792	19,9	10,8	170 936	13,9	150 016	24,3
Poudres infantiles	10 108	0,9	-15,8	118 207	-2,4	121 085	22,4
Autres poudres	6 683	67,8	112,4	52 729	82,3	28 931	33,3
<b>LAITS CONCENTRÉS CONDITIONNÉS</b>	N.C.	N.C.	N.C.	10 551	34,2	7 861	-32,4
<b>FROMAGES</b>	140 869	-10,4	-5,1	1 842 296	0,7	1 828 844	2,5
1) Fromages frais	47 095	-11,7	-7,3	661 319	-1,0	667 966	3,0
Fromages blancs et petits suisses	41 852	-11,8	-8,3	592 268	-0,4	594 354	1,5
Pâtes fraîches	5 243	-10,8	1,0	69 051	-6,2	73 612	16,8
2) Fromages à pâte molle	33 538	-19,9	-3,3	428 869	-0,6	431 584	-3,0
Format camembert	8 330	-18,5	-0,2	106 670	0,3	106 388	1,9
Format Brie-Coulommiers	11 286	-24,3	-8,6	158 128	1,5	155 754	-0,8
Autres pâtes molles	13 922	-16,8	-0,6	164 071	-3,2	169 442	-7,6
3) Fromages à pâte persillée	3 234	-6,1	7,9	38 248	-3,0	39 413	4,7
4) Fromages à pâtes pressée non cuite	19 368	-11,6	-1,3	235 301	-1,7	239 421	-0,6
Saint-Paulin et assimilés	1 110	-22,8	14,8	16 366	26,2	12 969	-33,5
Edam, Gouda, Mimolette et assimilés	687	-15,9	-4,0	8 573	5,3	8 144	6,4
Cantal et assimilés	1 198	1,0	-12,0	14 520	-4,5	15 200	-2,1
Tomme, Saint-Nectaire et assimilés	2 818	-12,3	-9,5	35 450	-2,6	36 389	7,5
Raclette	5 309	-9,0	5,2	51 398	-7,6	55 614	1,2
Petites meules à trous et Autres pâtes pressées cuites	2 459	-13,5	5,3	29 093	5,2	27 657	99,9
5) Fromages à pâte pressée cuite	29 938	6,3	-7,9	381 479	6,0	359 792	9,3
Emmental	22 152	8,9	-12,4	278 425	4,5	266 504	5,3
Comté	4 926	5,3	8,0	68 090	12,3	60 620	5,5
Beaufort	400	34,9	27,2	5 870	17,1	5 012	3,6
Petites meules à trous et autres PPNC	8 246	-12,4	-2,1	108 993	-1,9	111 106	1,5
6) Fromages à pâte filée	5 547	-6,8	3,3	68 025	9,4	62 188	13,2
7) Fromages fondus à partir de caillé frais	2 150	-16,8	-10,1	29 054	2,0	28 480	2,3
<b>FROMAGES FONDUS</b>	7 575	-18,8	-8,0	93 190	-8,4	101 685	1,0
<b>CASÉINES ET CASÉINATES</b>	1 900	-30,3	-33,1	35 448	-3,4	36 688	10,2
<b>POUDRE DE BABEURRE</b>	2 007	2,3	-22,3	27 276	-1,4	27 675	1,3
<b>POUDRE DE LACTOSERUM</b>	48 109	1,1	-5,5	598 466	-3,2	618 078	1,7

## Lait de chèvre - Décembre 2012

COLLECTE (1000 litres)	Mois	Évolution MM-1 (%)	Évolution NN-1 (%)	Cumul 2012	Évolution NN_1 (%)	12 mois 2011	Évolution N-1N-2 (%)
<i>Collecte de lait</i>	23 689	-9,5	-10,3	476 580	-8,4	520 539	2,3
<i>Nombre de livreurs</i>	1 965	.	.	.	.	.	.

PRODUITS DE REPORT (tonnes)	Fabrication du mois	Évolution MM-1 (%)	Évolution NN-1 (%)	Utilisation du mois	Évolution MM-1 (%)	Évolution NN-1 (%)	Stock fin de mois	Évolution MM-1 (%)	Évolution NN-1 (%)
1) Caillé	668	-14,9	-39,4	2 862	-13,3	3,8	4 457	-25,5	-59,0
2) Lait concentré, ultrat-filtrat, pré-fromage	N.C.	N.C.	N.C.	294	31,0	476,2	559	-34,7	-57,6

FABRICATIONS (tonnes)	Mois	Évolution MM-1 (%)	Évolution NN-1 (%)	Cumul 2012	Évolution NN-1 (%)	12 mois 2011	Évolution N-1N-2 (%)
<b>FROMAGES</b>	7 501	-5,8	1,2	94 149	1,1	93 145	0,7
1) Fromages frais	1 424	-1,6	-8,4	17 923	0,3	17 865	2,2
Fromages frais en faisselle	62	-4,7	-7,8	771	17,5	656	-5,8
Spécialités fromagères à tartiner	563	0,0	-5,7	7 316	2,0	7 171	1,8
Fromages frais traditionnels	799	-2,5	-10,3	9 837	-2,0	10 038	3,0
2) Fromages affinés pur chèvre	5 759	-7,1	3,8	72 180	0,9	71 559	-0,2
Type Camembert ou boîte	208	-24,9	40,1	2 906	7,2	2 710	-2,8
Autres fromages à la pièce	4 723	-6,0	12,6	58 331	11,3	52 428	-0,1
Bûche	3 631	-2,0	19,8	44 905	17,3	38 272	1,5
Pyramide	31	-20,5	1,9	304	0,6	302	-4,6
Crottin	219	-42,0	-32,9	3 821	-4,4	3 996	-4,0
Autres	843	-6,6	4,0	9 302	-5,6	9 858	-4,2
Fromages à la coupe	828	-7,7	-31,1	10 943	-33,4	16 420	0,2
Bûche	657	-8,9	-19,9	8 898	-22,0	11 407	-3,7
Autres	171	-3,1	-55,3	2 045	-59,2	5 013	10,4
3) Fromages mi-chèvre	148	1,4	-3,5	1 844	-19,1	2 280	-5,7
4) Fromages au lait de mélange	169	-2,5	74,9	2 202	108,3	1 057	27,8

## Lait de brebis - Décembre 2012

COLLECTE (1000 litres)	Mois	Évolution MM-1 (%)	Évolution NN-1 (%)	Cumul 2012	Évolution NN-1 (%)	12 mois 2011	Évolution N-1N-2 (%)
<i>Collecte de lait (1000 litres)</i>	22 304	278,5	5,3	254 933	-1,4	258 583	1,4
<i>Nombre de livreurs</i>	2 666	.	.	.	.	.	.

FABRICATIONS (tonnes)	Mois	Évolution MM-1 (%)	Évolution NN-1 (%)	Cumul 2012	Évolution NN-1 (%)	12 mois 2011	Évolution N-1N-2 (%)
<b>FROMAGES</b>	4 144	421,4	-7,2	56 767	1,7	55 822	-0,8
1)Roquefort	1 762	5.045,9	-7,6	18 679	-4,0	19 467	1,0
2)Autres fromages de brebis et mélange	2 381	213,1	-6,9	38 088	4,8	36 355	-1,7