



Incontro FRANCIA – ITALIA

Settore bovino

«Sguardo agli scambi franco-italiani degli ultimi 25 anni: bilancio e prospettive»

**CONSOLIDARE LE FILIERE ITALIANA E
FRANCESE PER RIPARTIRE**

Verona, 1 febbraio 2013





Un' economia italiana ancora in fase recessiva, pur attenuandosi nella seconda metà del 2012

➤ **PIL:** Stime per 2012: **-2,1%**.

Stime per 2013: **-1%**

Ripresa prevista per 2014 : **+0,7%**

(fonte: Banca d'Italia)

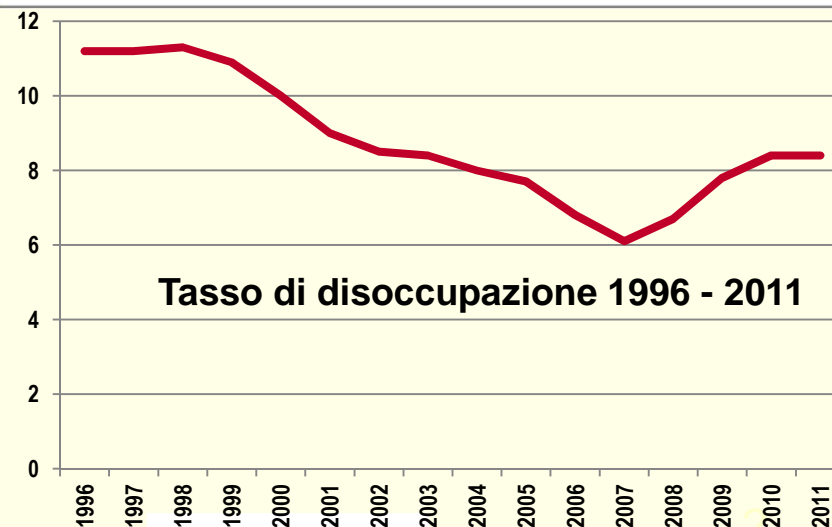
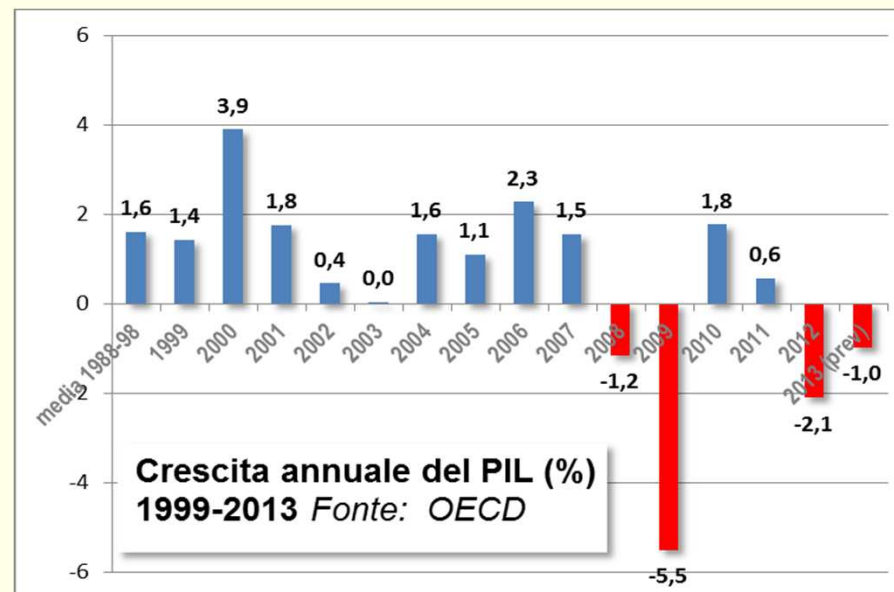
➤ **Inflazione:** **+2,6%** a dicembre 2012/dic. 2011 (indice armonizzato). Pressione inflazionistica in riduzione.

Prezzi alimentari: **+2,5%** (anno 2012/2011), di cui **+2,4%** per la carne bovina (Istat)

➤ **Disoccupazione:** **11,1%** nov. 2012 (9,3% a nov. 11), previsione 12% per 2012. Disoccupazione giovanile : **37,1%** (15-24 anni - Istat)

➤ **Commercio estero:** un saldo **positivo: +4 MdEUR nel 2012** (-27 MdEUR nel 2011).

➤ **Elezioni nazionali** il 24 – 25 febbraio 2013

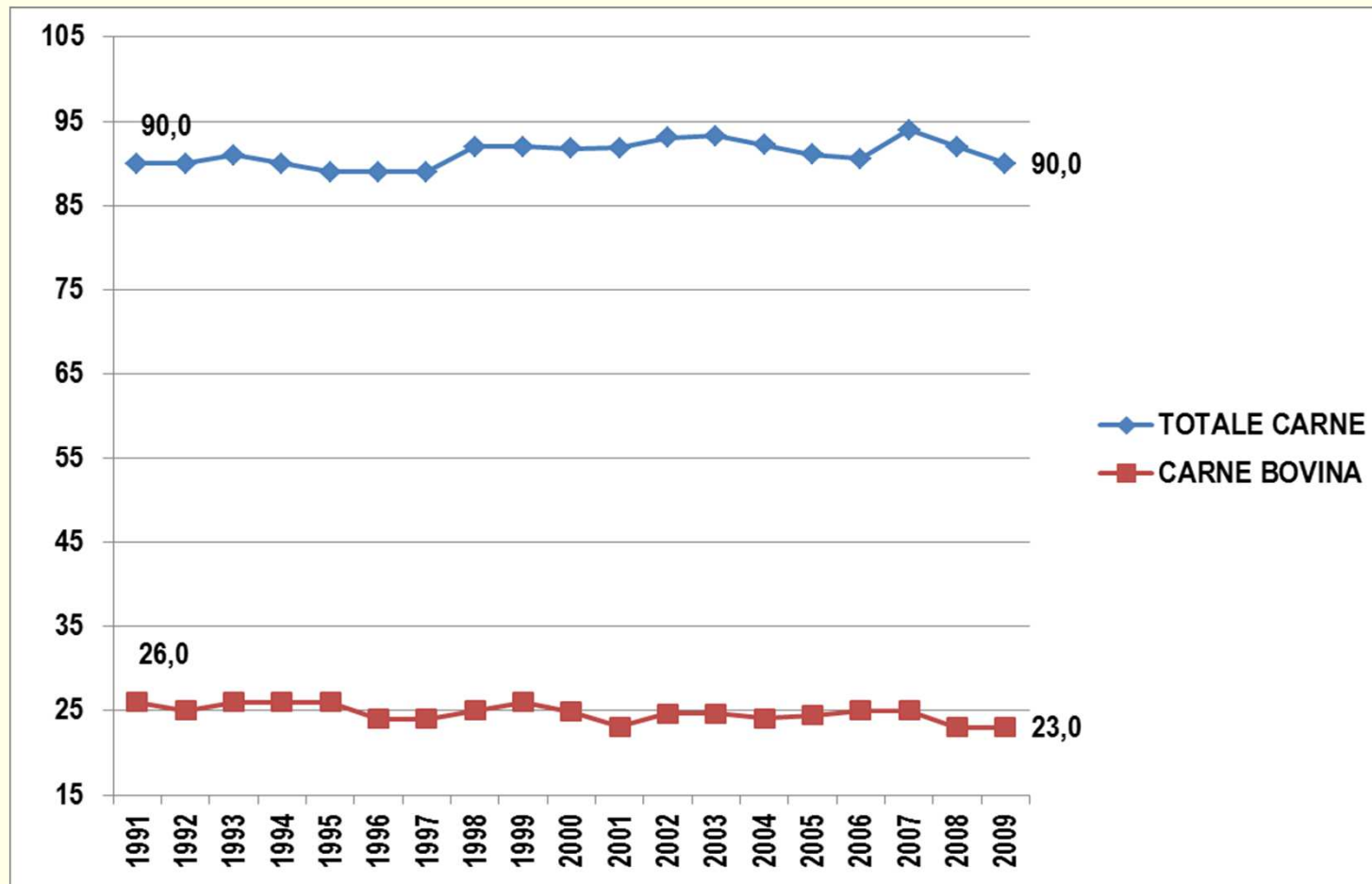


Fonte: Istat



Andamento del consumo apparente di carne in Italia: globalmente stabile, in diminuzione per la carne bovina (kg/ abitante, 1991 – 2009, fonte: EUROSTAT)

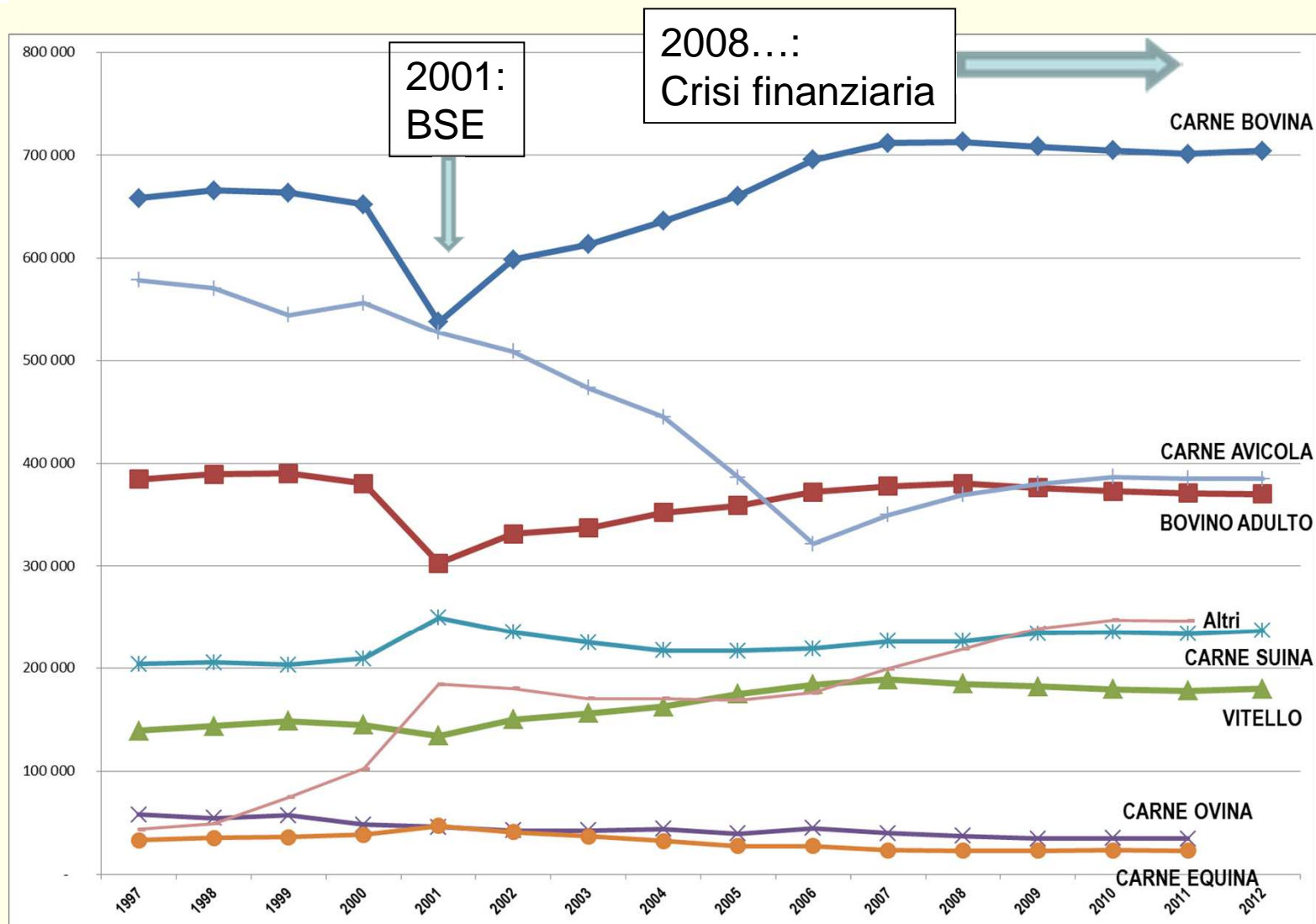
3



3



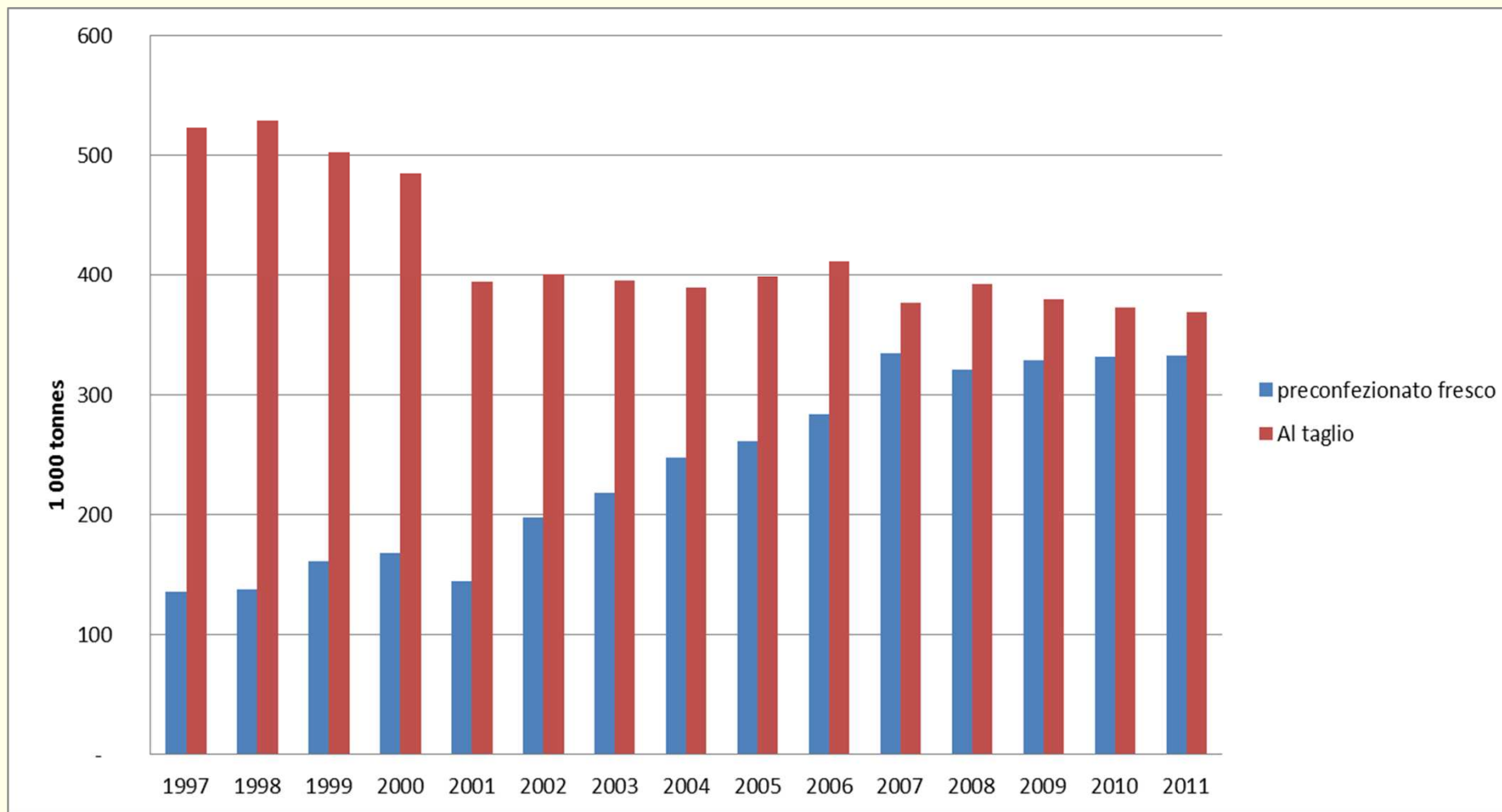
Andamento del consumo di carne in Italia (tonnellate)





Andamento degli acquisti di carne bovina in Italia: aumento del confezionato (*fino al 2007*), riduzione della vendita al taglio

5





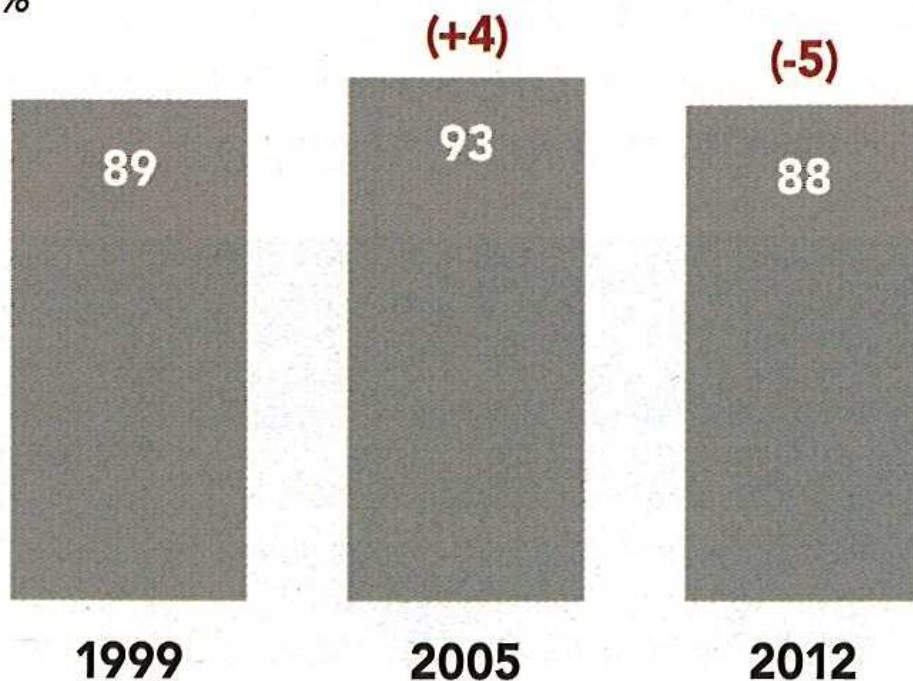
La carne rossa è sempre apprezzata dai consumatori italiani

Il consumo di carne **rossa** in Italia

TREND

Base = totale popolazione italiana

valori%



Quasi nove su dieci i consumatori

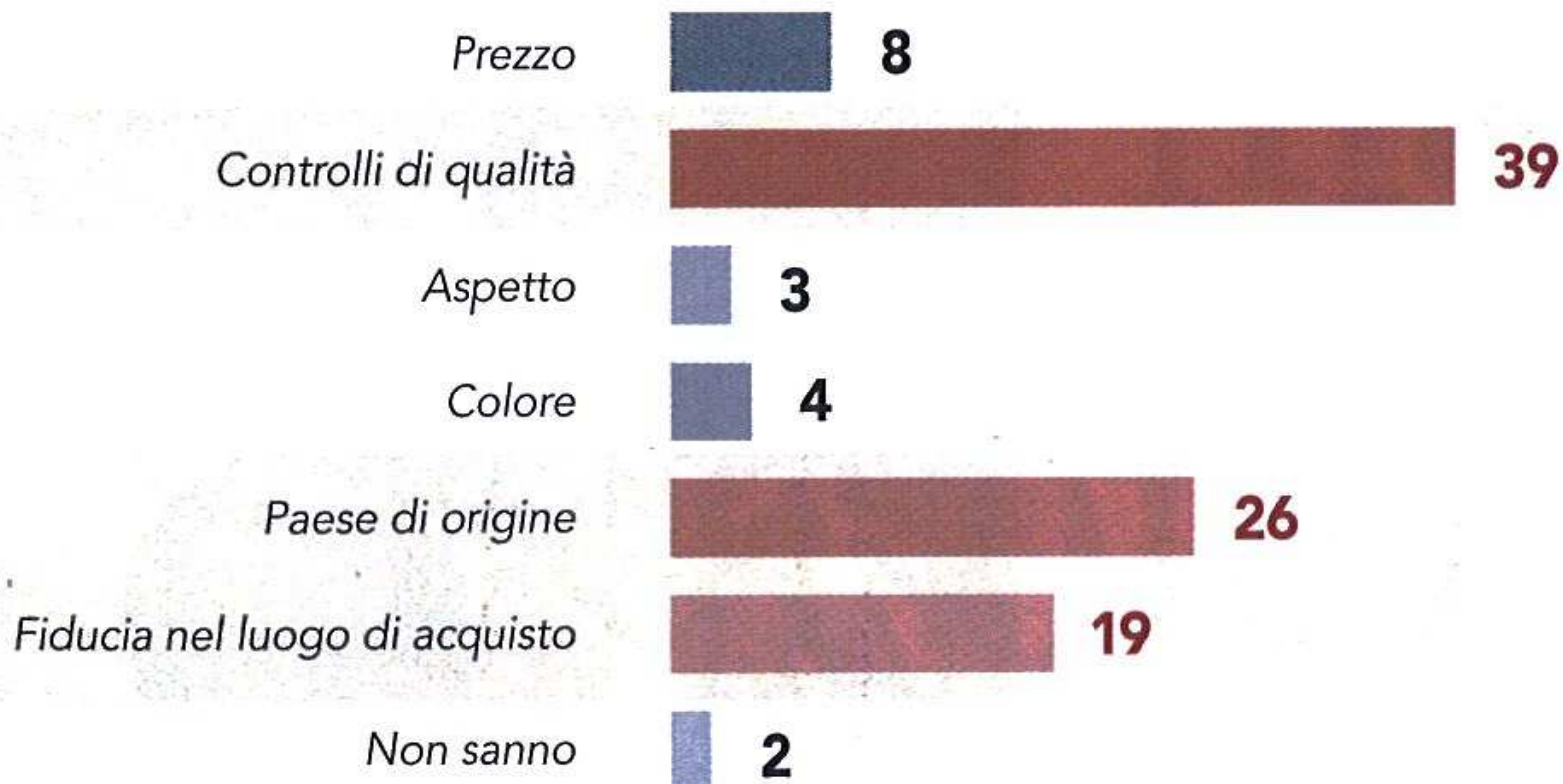
88 intervistati su 100 hanno mangiato carne rossa negli ultimi sei mesi. Un consumo forte, quindi, anche se il dato è in lieve calo ed è tornato ad essere quello di 13 anni fa

Indagine Doxa 2012 per EBLEX, 1000 interviste su un campione rappresentativo (secondo rivista Ristorazione Collettiva)



Fattori rilevanti nell'acquisto di carne bovina

valori%

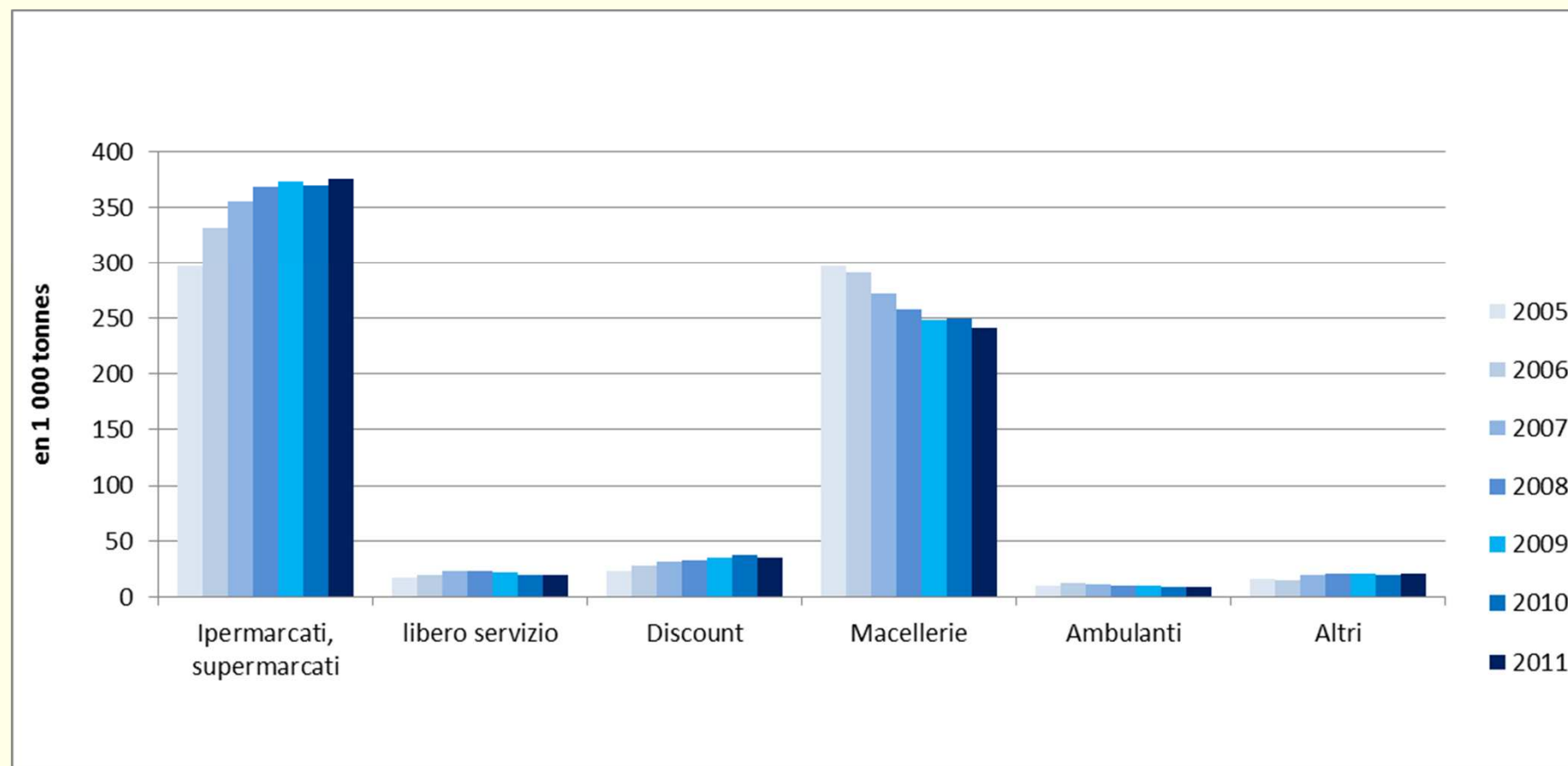


Indagine Doxa 2012 per EBLEX, 1000 interviste su un campione rappresentativo
(secondo rivista Ristorazione Collettiva)



Andamento delle vendite di carne bovina per tipo di negozio (volume 2005 – 2011):

- Aumento della GDO (iper, super, discount),
- Diminuzione del commercio tradizionale)





Andamento delle vendite di carni per tipo di negozio nel 2012

a.t. ott 2012 vs. a.t. ott 2011

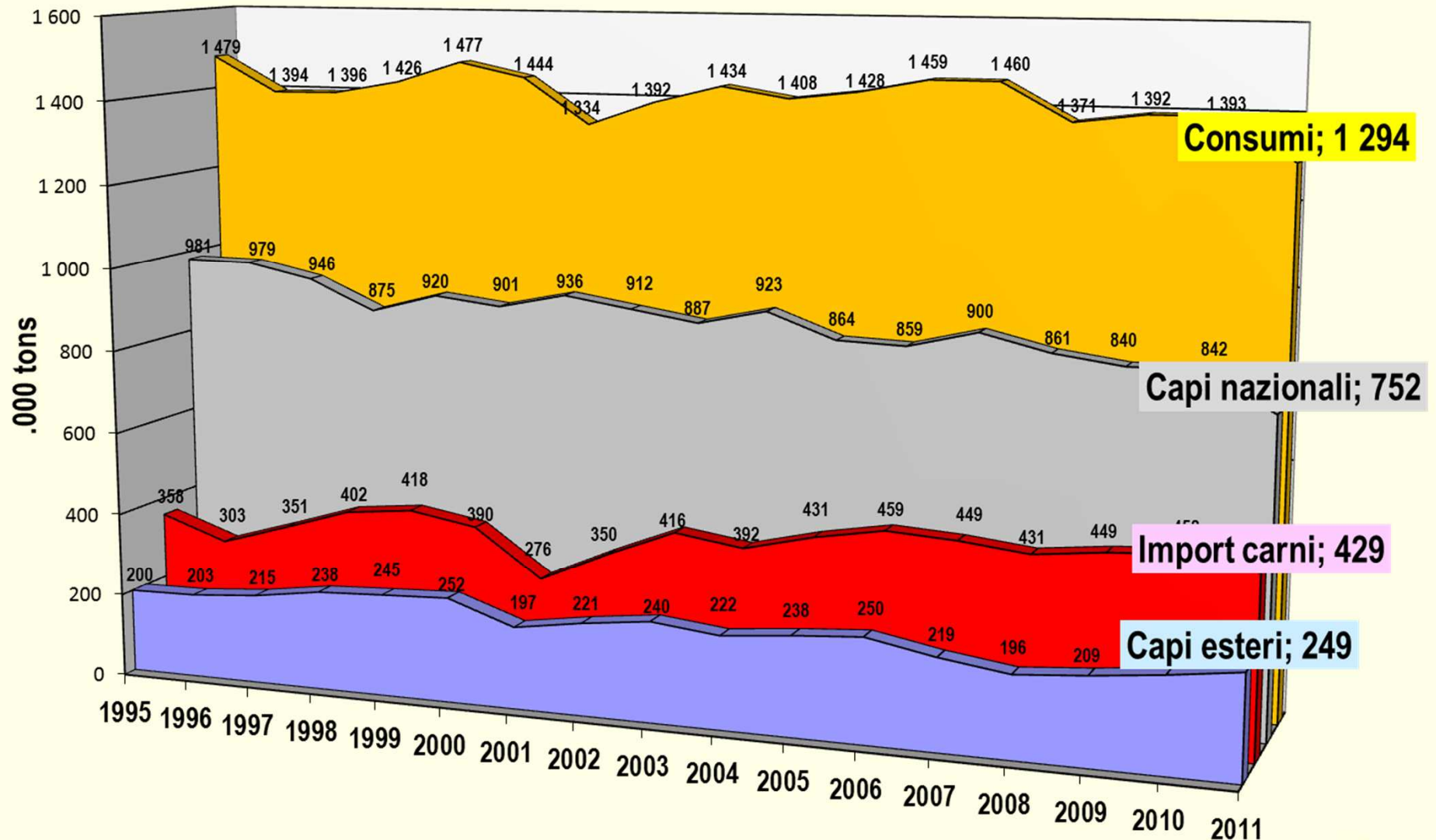
Andamento positivo per il discount

	Volume	Valore
Ipermercati	-1,0%	+0,7%
Supermercati	-1,2%	+0,6%
Superette	-3,7%	-1,3%
Discount	+2,1%	+4,3%
Dettaglio tradizionale	+0,2%	+0,1%

Fonte: SG Marketing secondo panel famiglie GfK Eurisko per Ismea



Italia: bilancio d'approvvigionamento di carne bovina in volume 1995 - 2011



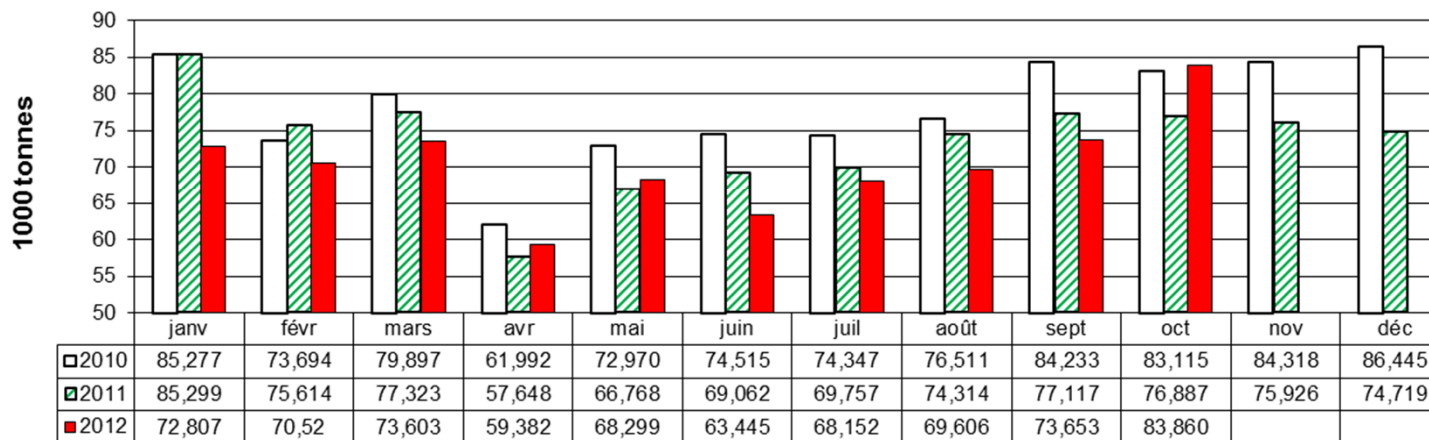
Fonte: CRPA



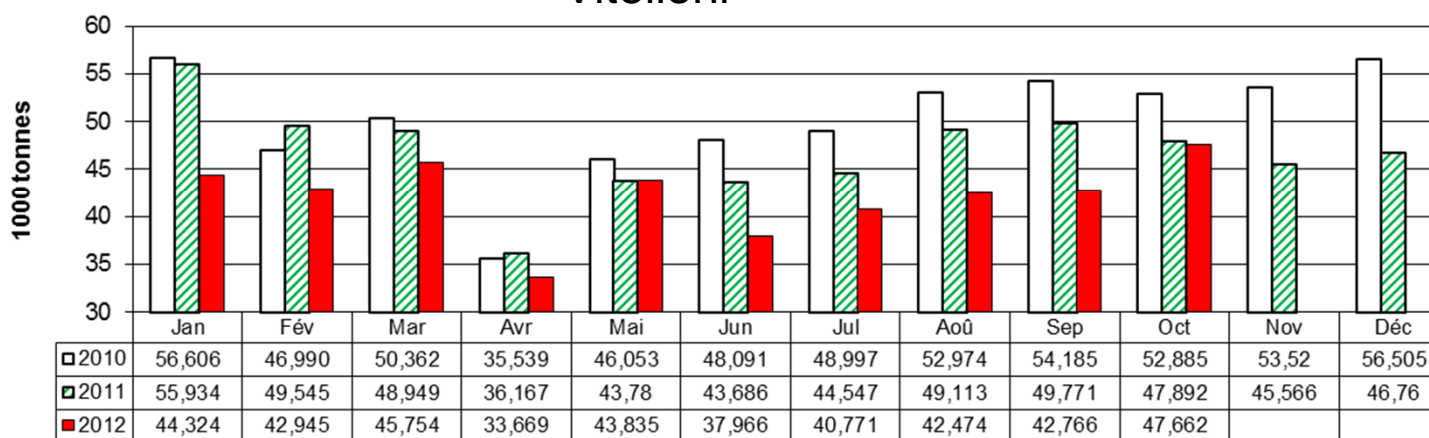
Italia: macellazioni di bovini

(x1000 tonnellate)

Totale bovini adulti



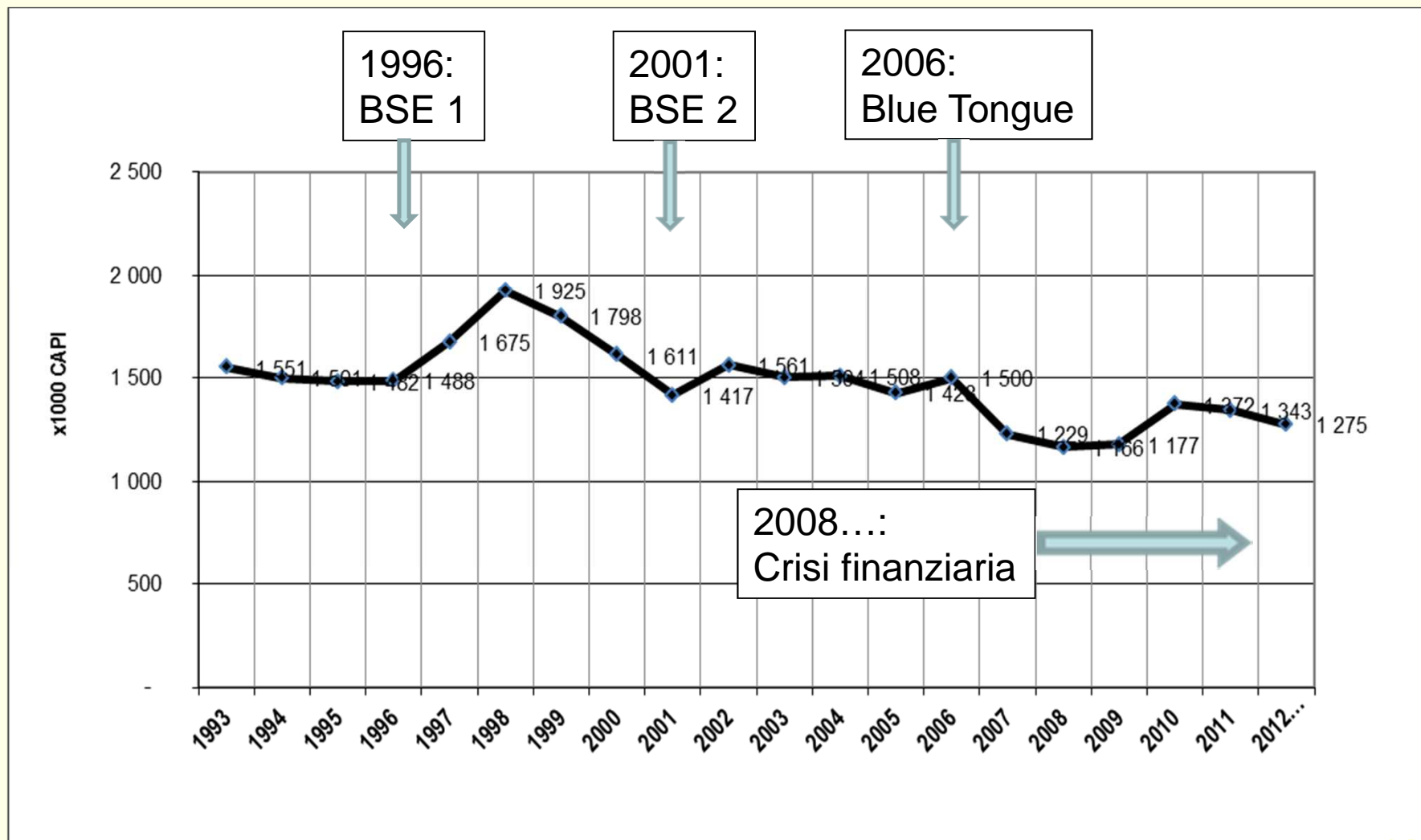
Vitelloni





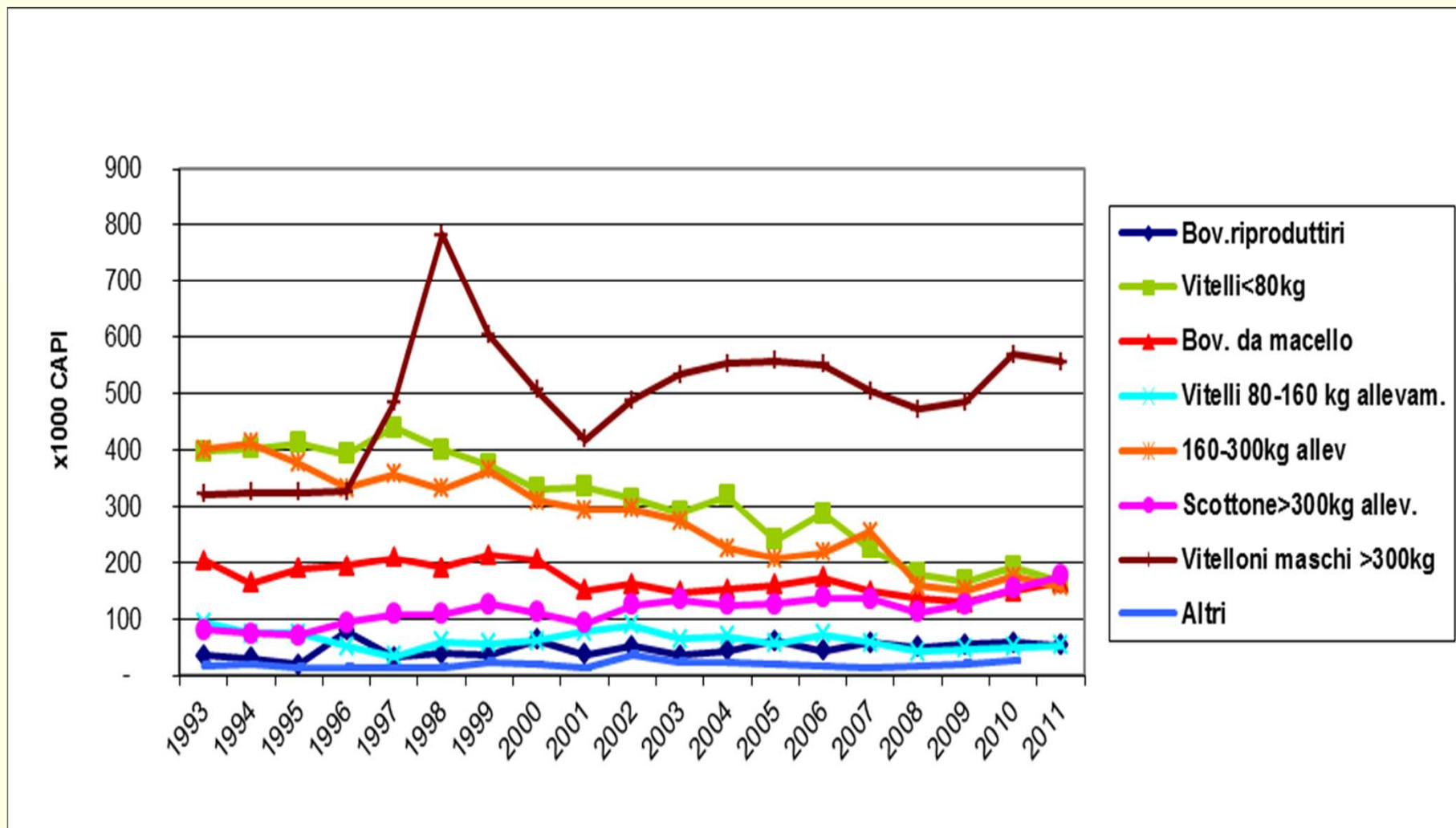
IMPORTAZIONI ITALIANE DI BOVINI VIVI DA TUTTI I PAESI (*n capi*) 1993 - 2012

Nb: « 2012 » = da ott 2011 a sett 2012





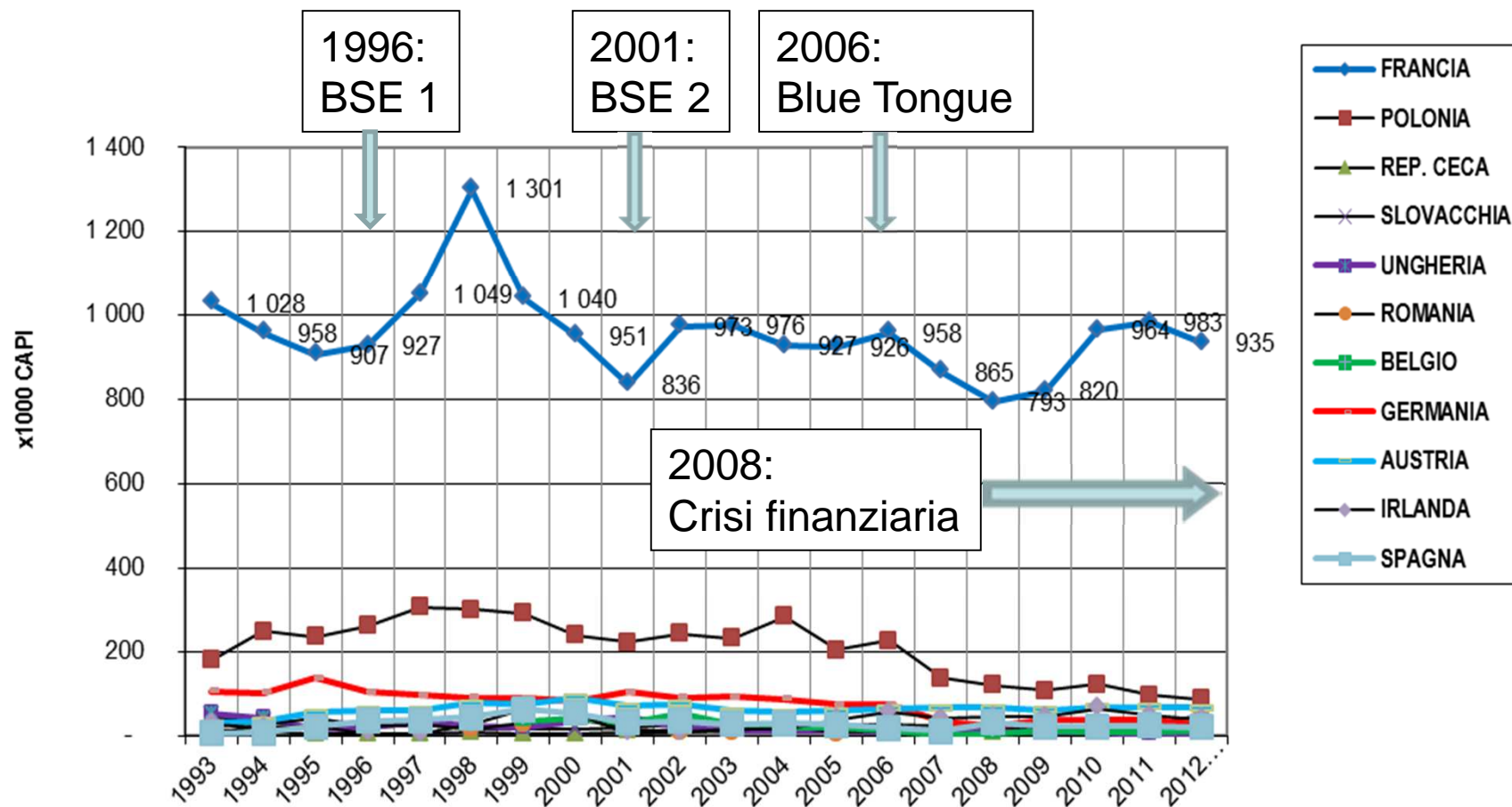
IMPORTAZIONI ITALIANE PER CATEGORIA DI BOVINI (*n capi*)





IMPORTAZIONI ITALIANE DI BOVINI VIVI DAI PRINCIPALI PAESI (n capi) 1993 – 2012

Nb: « 2012 » = da ott 2011 a sett 2012



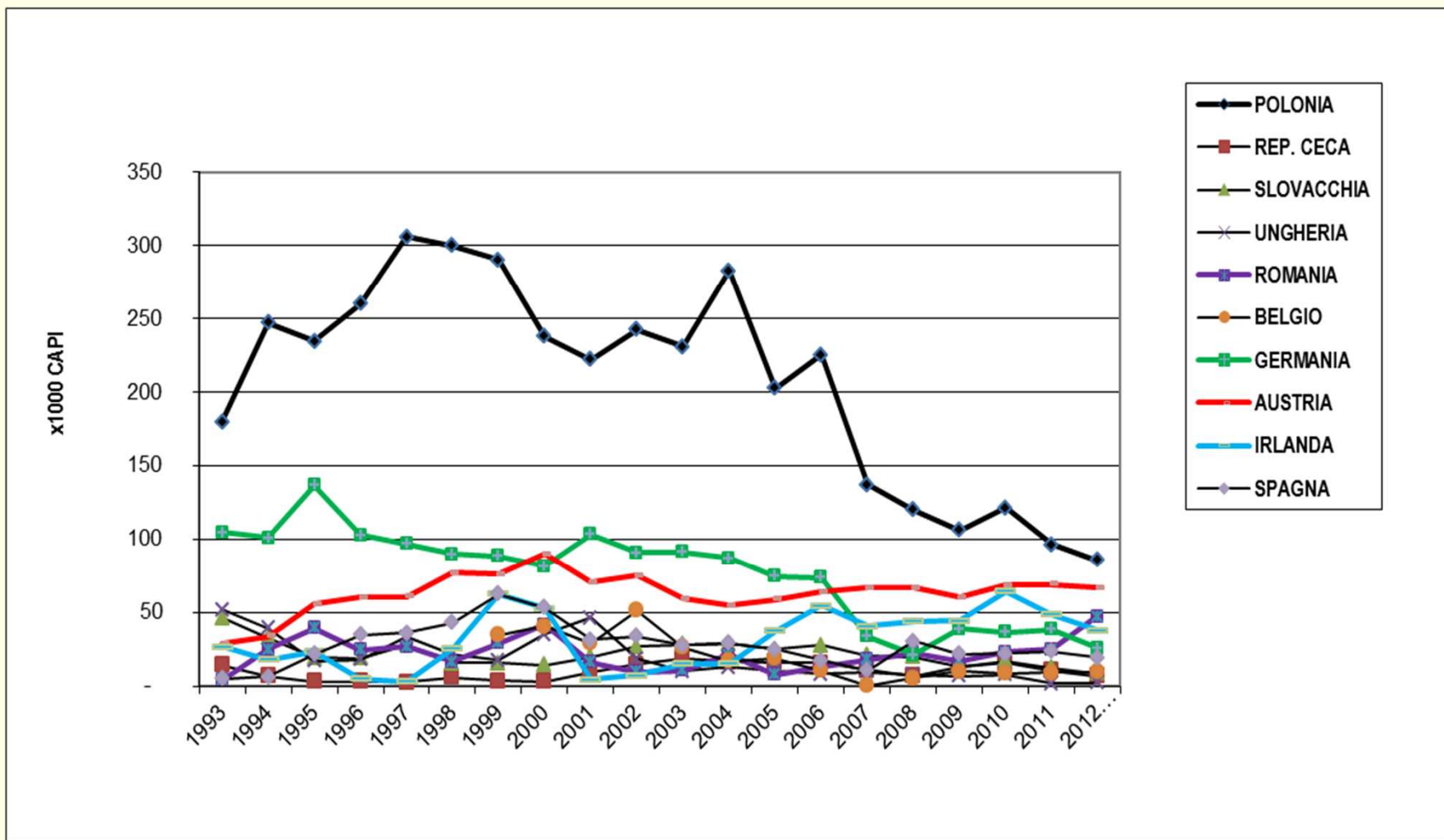
Elaborazione Ubifrance secondo dati della dogana italiana



IMPORTAZIONI ITALIANE DI BOVINI VIVI

Esclusa la FRANCIA (n capi) 1993 – 2012

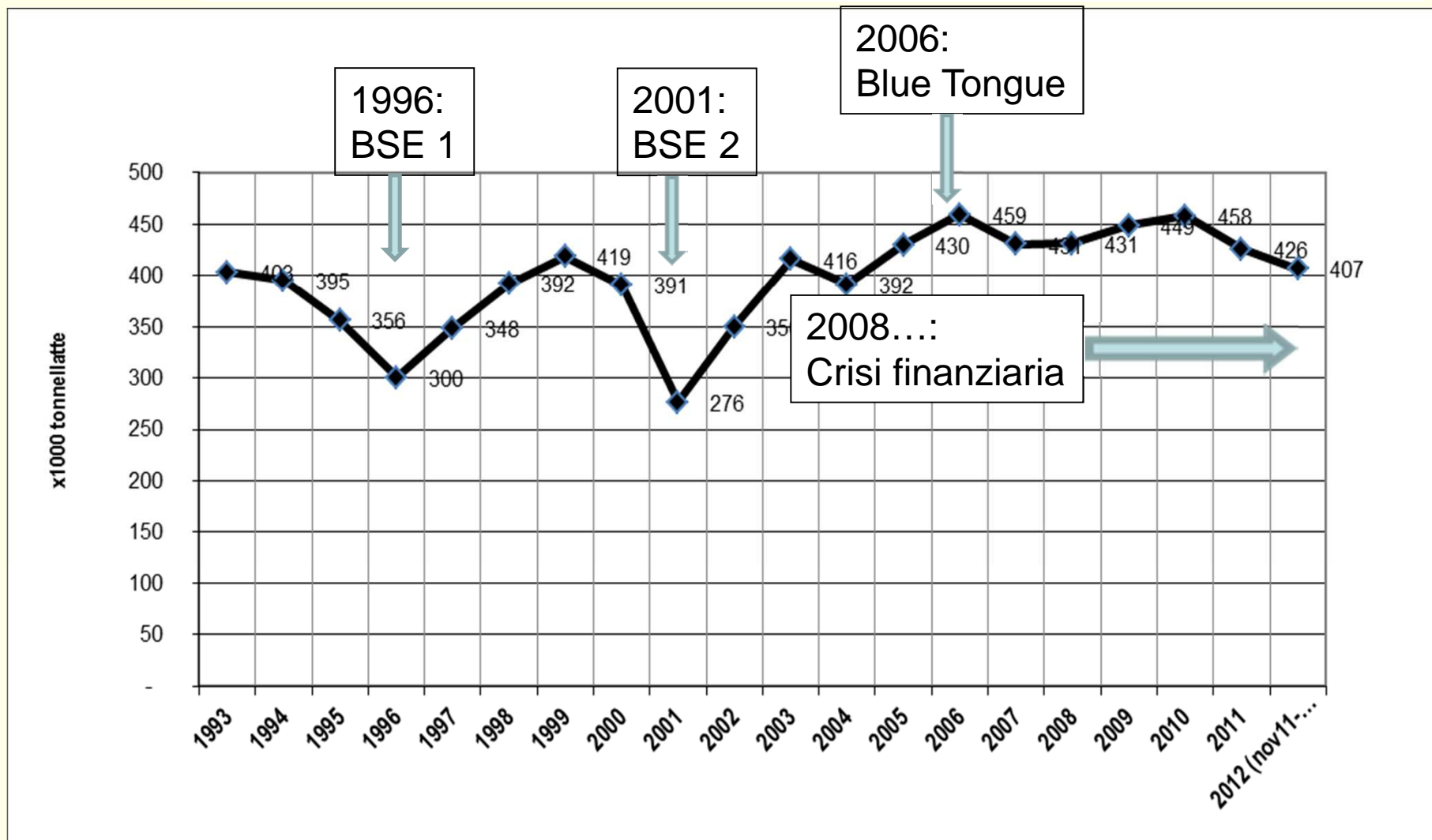
Nb: « 2012 » = da ott 2011 a sett 2012





IMPORTAZIONI ITALIANE DI CARNE BOVINA totale in volume

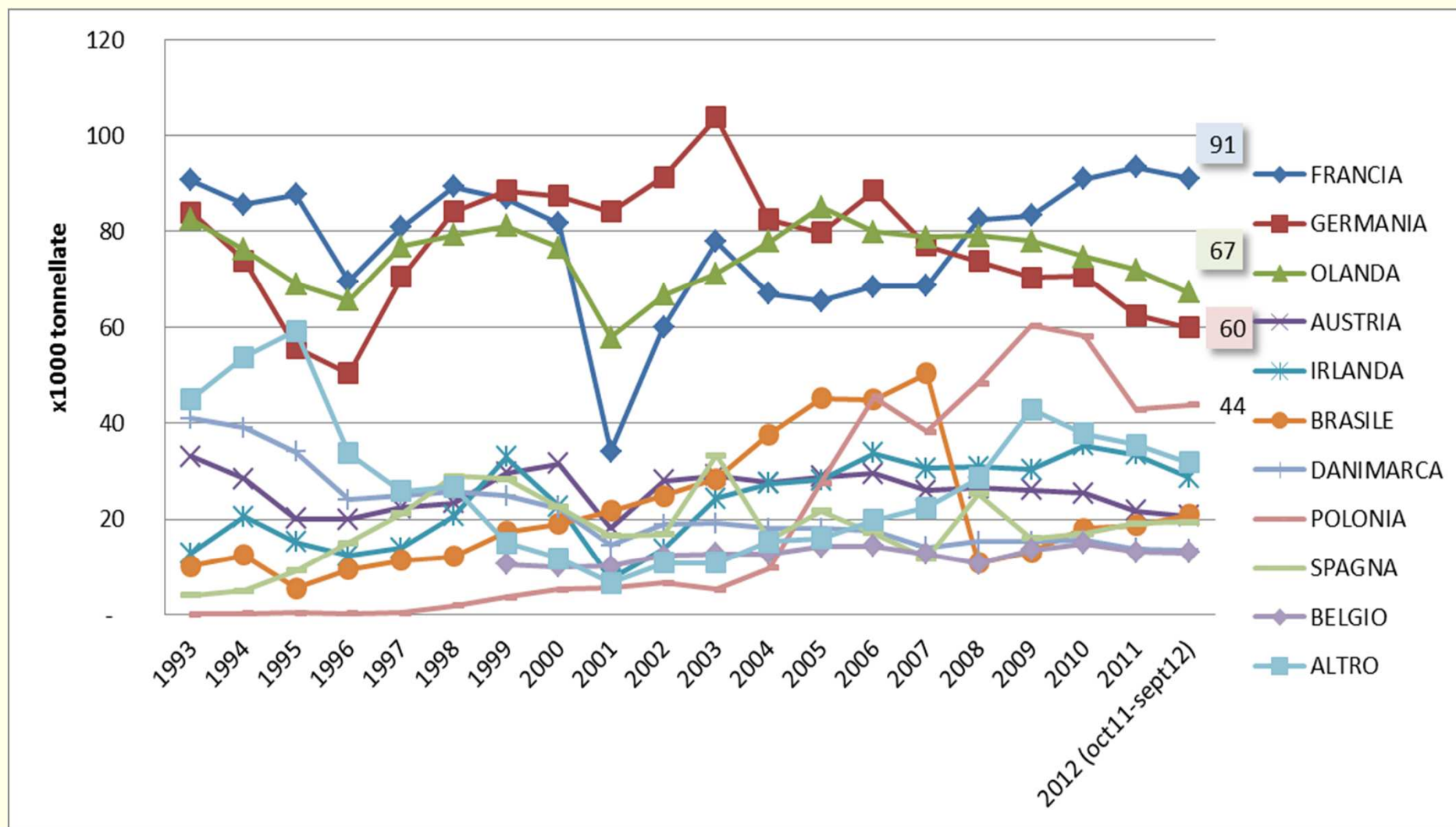
Nb: « 2012 » = da ott 2011 a sett 2012





IMPORTAZIONI ITALIANE DI CARNE BOVINA per paese, in volume, vitello incluso

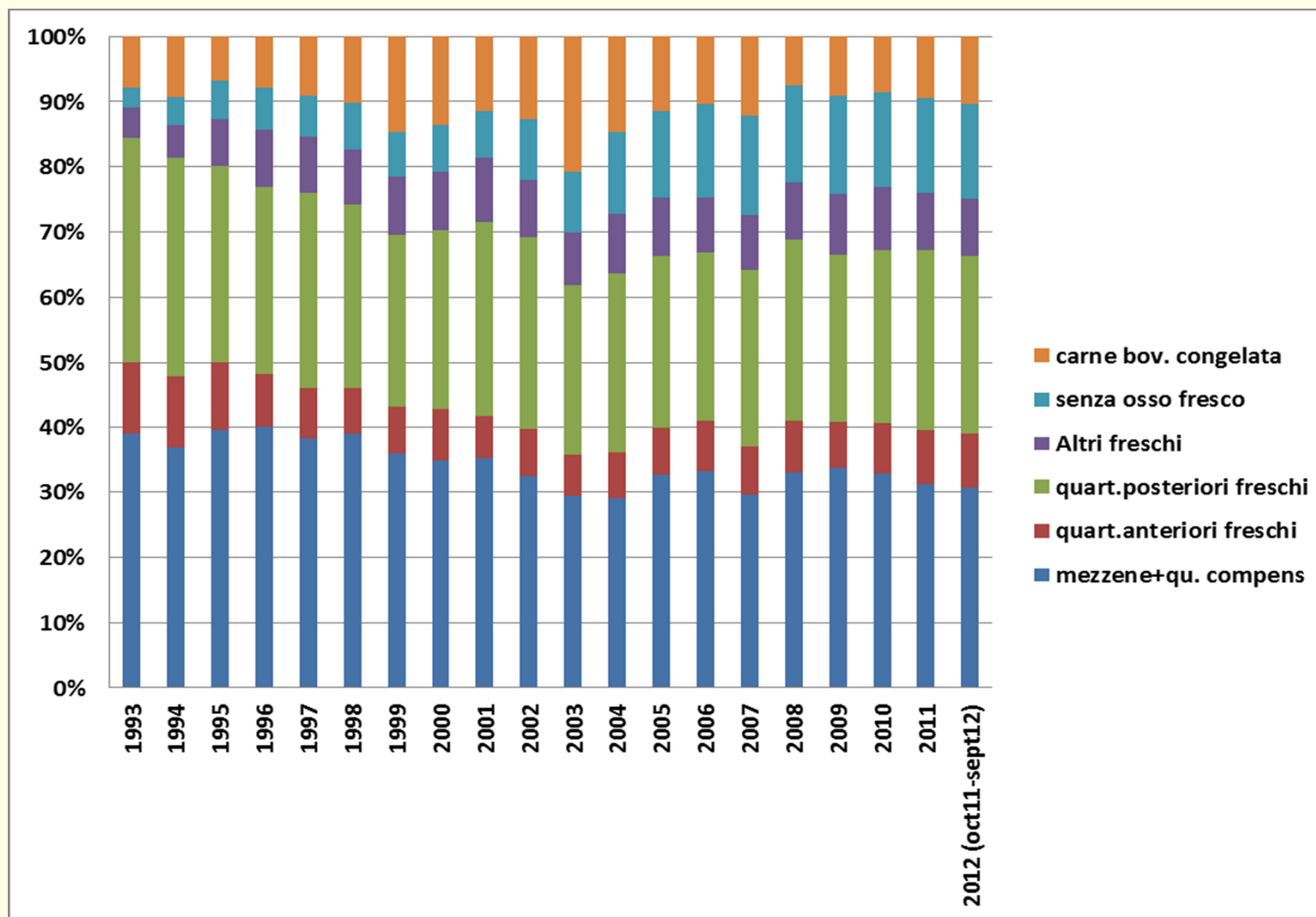
Vitello incluso. « 2012 » = da ott 2011 a sett 2012





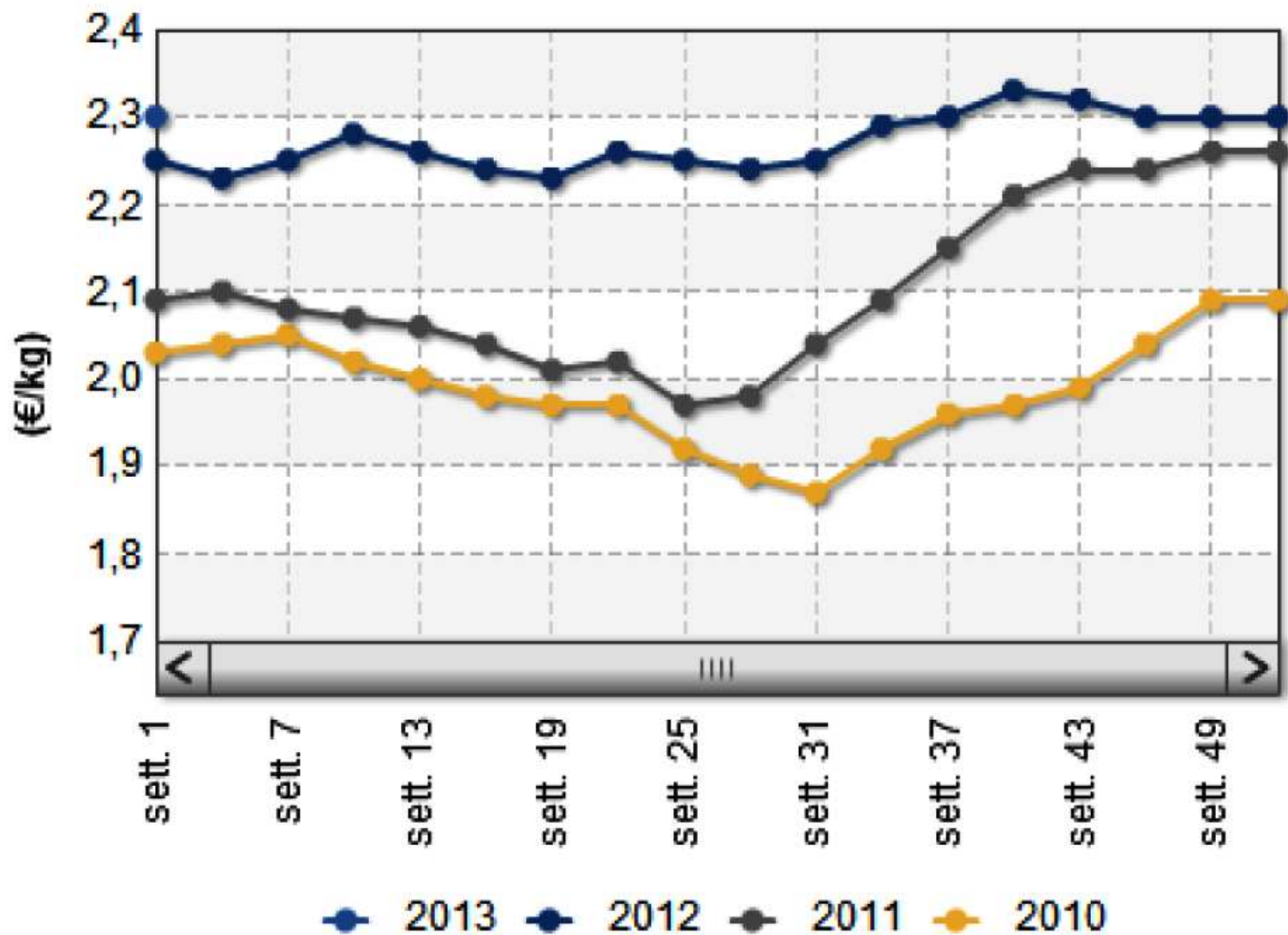
IMPORTAZIONI ITALIANE DI CARNE BOVINA

evoluzione in % per tipo di prodotto, da tutti i paesi





Vitelloni: prezzi medi in Italia



ISMEA
News
Mercati,
secondo
rete di
rilevazione
prezzi





QUALI SOLUZIONI PER USCIRE DALLA CRISI?

**ABBATTERE LE FRONTIERE
PER CONSOLIDARE LE FILIERE ITALIANA E FRANCESE**





DIALOGO COSTANTE TRA ALLEVATORI E TRASPORTATORI FRANCESI E ALLEVATORI, MACELLI E DISTRIBUZIONE ITALIANI

