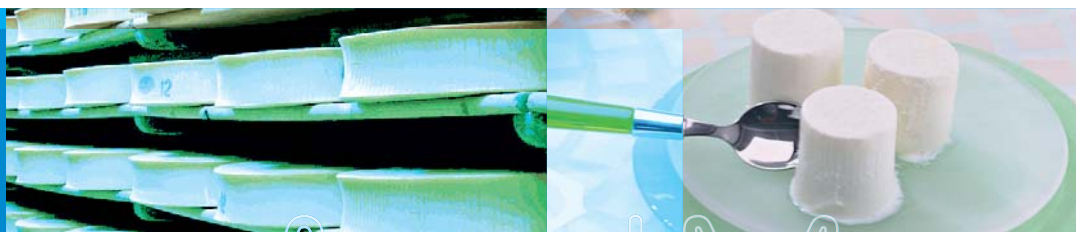


# Conjoncture

> commerce extérieur

> janvier 2013



FranceAgrimer

## Échanges dans les filières laitières

Statistiques de novembre 2012



## Notice méthodologique : commerce extérieur lait & produits laitiers

- **Exportations de l'Union européennes vers les pays tiers, par produit (source, CIRCA) : page 4.**

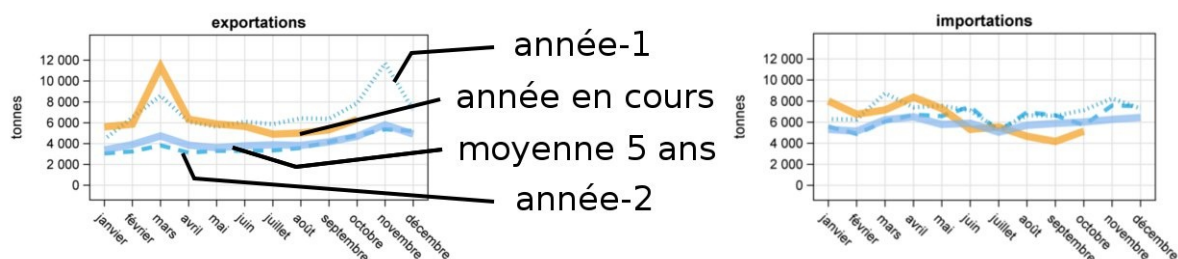
Graphiques et détails par produit pour tous les pays de l'Union européenne.

- **Importations / Exportations françaises, par produit (source, Douanes) : pages 5 - 42.**

▭ Chaque tableau comprend le détail des importations / exportations pour :

- tous les pays confondus (« Total »),
- l'Union européenne (« UE à 27 »),
- les pays tiers,
- les pays répondant à l'une des deux règles suivantes : **1/** les 10 pays les plus importants en terme d'importations / exportations pour le mois en cours **OU 2/** les 10 pays les plus importants en terme d'importations / exportations pour le cumul sur l'année en cours.

▭ Graphiques des échanges commerciaux, représentés sur une unique échelle :



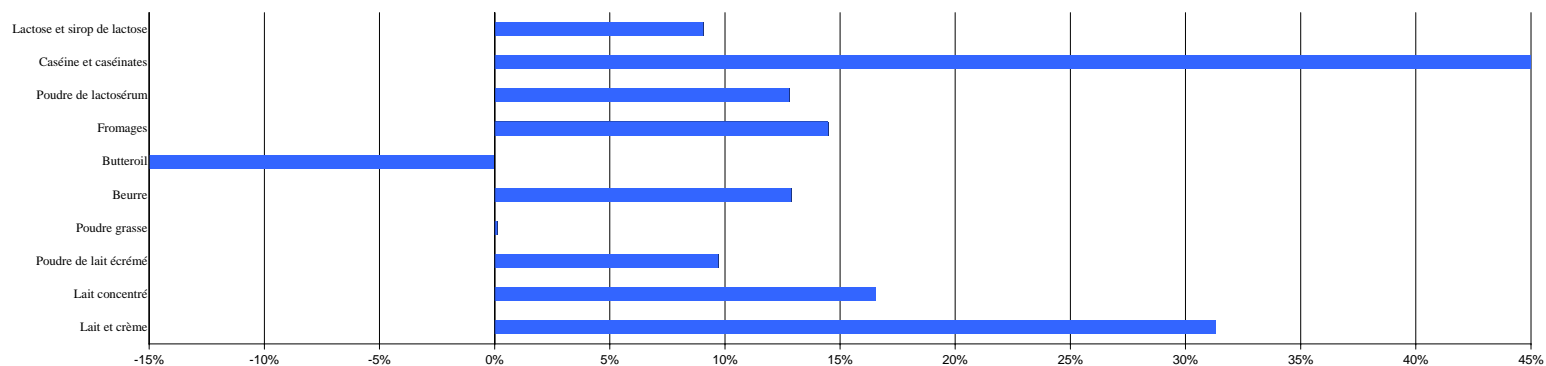
- **Bilans nationaux par produit (source, Douanes) : pages 43 - 48.**

- en quantité (tonnes),
- en valeur (milliers d'euros).

- **Bilans nationaux sur l'ensemble des produits (source, Douanes) : pages 49-50.**

- en quantité (tonnes),
- en valeur (milliers d'euros),
- en matière grasse (tonnes),
- en protéine (tonnes),
- en matière sèche utile (MSU, tonnes).

**EXPORTATIONS EUROPÉENNES VERS LES PAYS TIERS**  
**ÉVOLUTION CUMULÉE UE à 27**  
**10 mois 2012**



**EXPORTATIONS CUMULÉES**

		Belg	Bulg.	R.Tch	Dan	All	Est	Irl	Grèce	Esp	Fr	Italie	Chyp	Lett.	Litu.	Lux.	Hong	Malte	P.Bas	Aut	Pol	Port	Rou	Sloven	Slovaq	Finl	Suède	R.uni	UE à 27	% 2011/2010	
Nombre de mois		10	10	10	10	10	10	10	10	10	10	10	10	10	10	10	10	10	10	10	10	10	10	10	10	10	10	10	10	10	10
<b>Lait et crème</b>	2011	11,8	0,1	6,2	6,7	139,1	4,2	0,4	0,6	25,3	97,0	9,0	0,5	2,8	2,3	0,0	21,8	0,0	18,1	0,9	2,4	38,7	0,8	27,9	1,9	16,2	1,3	1,2	437,0	31,3%	
	2010	8,5	0,0	8,1	7,7	96,9	4,2	0,1	0,4	22,2	77,8	5,7	0,5	3,8	2,2	0,0	17,9	0,0	15,5	1,2	1,5	16,0	0,5	26,9	0,1	13,4	0,6	1,1	332,7		
<b>Lait concentré</b>	2011	1,1	0,0	0,0	0,1	87,4	0,0	0,0	0,0	2,2	1,2	0,0	0,0	0,0	1,3	0,0	0,1	0,0	133,3	0,0	3,8	0,2	0,0	0,0	0,1	0,0	0,1	0,5	231,7	16,6%	
	2010	1,1	0,0	0,5	0,1	56,6	0,0	0,3	0,0	2,0	1,5	0,1	0,0	0,0	0,3	0,0	0,0	0,0	132,4	0,0	3,3	0,2	0,0	0,0	0,1	0,0	0,0	0,3	198,7		
<b>Poudre de lait écrémé</b>	2011	94,8	0,0	9,3	8,6	95,3	0,4	17,1	0,1	12,8	96,7	0,2	0,0	0,8	15,2	0,0	0,1	0,0	50,8	0,4	37,3	0,1	0,0	0,4	0,5	10,4	9,5	6,6	467,4	9,7%	
	2010	99,7	0,2	5,9	5,8	85,3	1,2	26,2	0,2	1,7	71,1	0,2	0,0	0,7	5,8	0,0	0,0	0,0	61,1	0,4	37,2	0,1	0,0	0,4	0,5	8,3	5,7	8,5	426,0		
<b>Poudre grasse</b>	2011	35,2	0,0	4,2	66,7	7,3	0,0	18,1	0,1	0,6	28,3	0,2	0,0	0,4	2,0	0,0	0,0	0,0	109,4	0,1	5,5	1,4	0,0	0,0	0,5	0,8	27,1	31,0	339,1	0,1%	
	2010	48,5	0,0	4,3	74,3	5,9	0,1	21,6	0,0	0,7	26,1	0,1	0,0	0,2	0,6	0,0	0,0	0,0	108,3	0,1	4,0	1,6	0,0	0,1	0,2	1,0	18,2	22,9	338,8		
<b>Beurre</b>	2011	2,5	0,1	0,7	11,1	8,3	0,1	4,9	0,0	0,8	19,3	0,1	0,0	0,3	0,4	0,0	0,1	0,0	15,3	0,0	2,6	1,0	0,0	0,1	0,0	15,1	0,4	2,4	85,8	12,9%	
	2010	3,0	0,0	0,9	10,3	10,3	0,2	5,0	0,0	0,3	16,5	0,2	0,0	0,1	0,1	0,0	0,0	0,0	11,1	0,1	2,3	0,6	0,0	0,1	0,1	13,3	0,1	1,6	76,0		
<b>Butteroil</b>	2011	2,3	0,0	0,0	0,0	0,5	0,0	0,3	0,0	0,0	4,1	0,0	0,0	0,0	0,0	0,0	0,0	0,0	6,0	0,0	0,6	0,3	0,0	0,1	0,0	0,0	0,0	0,4	14,9	-24,5%	
	2010	3,4	0,0	0,0	0,0	0,3	0,0	0,2	0,0	0,7	4,4	0,0	0,0	0,0	0,0	0,0	0,0	0,0	8,2	0,1	1,3	0,2	0,0	0,0	0,0	0,0	0,0	0,9	19,7		
<b>Fromages</b>	2011	4,4	6,1	5,4	40,9	124,8	5,3	24,3	5,4	10,6	82,1	67,7	1,9	5,4	35,1	0,0	6,3	0,0	105,8	13,0	43,2	3,8	0,2	2,4	0,6	31,5	1,1	11,8	639,1	14,5%	
	2010	3,7	5,3	4,0	39,9	109,0	4,8	19,9	4,5	9,4	79,2	61,6	1,6	5,4	30,3	0,0	5,9	0,0	84,0	10,5	29,3	3,0	0,2	3,0	0,4	31,5	1,2	10,7	558,2		
<b>Poudre de lactosérum</b>	2011	17,5	0,1	17,5	5,9	53,2	2,7	19,8	0,5	7,6	121,7	1,9	0,0	4,7	6,9	0,0	0,4	0,0	52,2	4,3	62,0	1,5	0,0	0,1	0,2	23,0	0,0	5,6	409,1	12,8%	
	2010	10,3	0,1	12,6	2,9	45,3	3,6	18,7	0,4	2,7	115,2	1,0	0,0	4,5	6,6	0,0	0,4	0,0	53,8	1,4	50,1	0,3	0,0	0,0	0,0	26,9	0,0	5,6	362,6		
<b>Caséine et caséinates (1)</b>	2011	0,0	0,0	0,0	4,7	7,3	0,0	62,8	0,0	0,0	13,0	0,6	0,0	0,0	0,0	0,0	0,0	0,0	(s)	0,0	0,1	0,1	0,0	0,1	0,0	0,0	0,0	0,1	88,9	117,3%	
	2010	0,0	0,0	0,0	4,4	6,5	0,0	16,8	0,1	0,0	12,2	0,6	0,0	0,0	0,0	0,0	0,0	0,0	(s)	0,0	0,1	0,0	0,0	0,1	0,0	0,0	0,0	0,1	40,9		
<b>Lactose et sirop de lactose</b>	2011	0,5	0,1	0,0	0,0	53,6	0,0	1,6	0,1	0,2	10,3	6,6	0,0	0,0	8,3	0,0	0,0	0,0	45,7	0,1	0,1	0,0	0,0	0,0	0,0	0,0	0,0	0,3	127,6	9,1%	
	2010	0,2	0,0	0,0	0,0	43,8	3,6	2,1	0,1	0,1	7,3	5,2	0,0	0,0	9,0	0,0	0,0	0,0	45,1	0,1	0,0	0,0	0,0	0,0	0,0	0,0	0,0	0,1	117,0		

Source : Commission de l'Union européenne (s) : secret statistique (1) Hors Pays-Bas

Total des exportations (tonnes): laits liquides\*

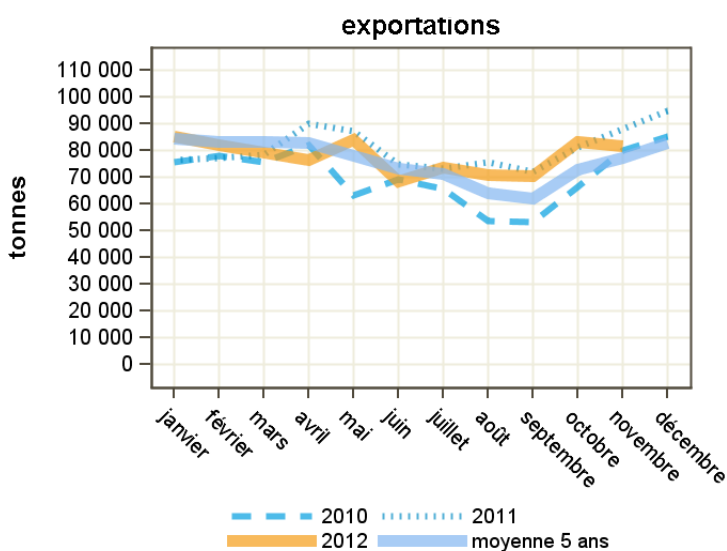
pays	novembre 2011	novembre 2012	évolution (%)	cumul 2011	cumul 2012	évolution (%)
<b>total</b>	<b>88 151</b>	<b>81 769</b>	<b>-7.2</b>	<b>874 345</b>	<b>855 393</b>	<b>-2.2</b>
<b>UE à 27</b>	<b>83 632</b>	<b>75 747</b>	<b>-9.4</b>	<b>820 630</b>	<b>786 690</b>	<b>-4.1</b>
Espagne	36 806	29 872	-18.8	261 340	251 278	-3.9
Italie	30 684	27 149	-11.5	374 818	351 140	-6.3
UEBL	4 123	7 414	79.8	59 310	62 588	5.5
Allemagne	3 880	3 281	-15.4	59 530	46 083	-22.6
Portugal	4 064	2 868	-29.4	43 198	38 458	-11
Lituanie	0	2 039	0	2	3 325	166150
Pays-Bas	592	1 091	84.3	7 303	9 633	31.9
Royaume-Uni	1 427	945	-33.8	6 744	15 708	132.9
Grèce	1 886	807	-57.2	6 883	5 330	-22.6
<b>pays tiers</b>	<b>4 518</b>	<b>6 022</b>	<b>33.3</b>	<b>53 715</b>	<b>68 704</b>	<b>27.9</b>
Suisse	1 965	1 899	-3.4	19 990	20 667	3.4
Chine (république populaire)	309	863	179.3	1 870	6 395	242

Source : Douanes

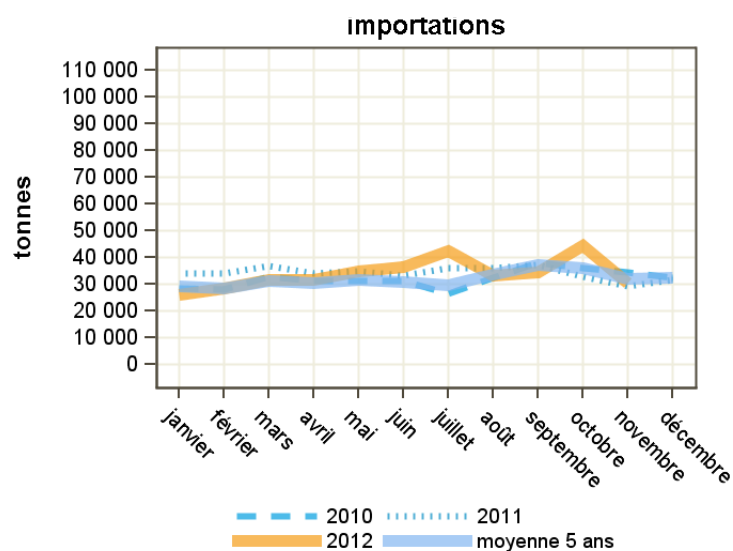
Total des importations (tonnes) : laits liquides\*

pays	novembre 2011	novembre 2012	évolution (%)	cumul 2011	cumul 2012	évolution (%)
<b>total</b>	<b>29 166</b>	<b>30 579</b>	<b>4.8</b>	<b>379 037</b>	<b>374 670</b>	<b>-1.2</b>
<b>UE à 27</b>	<b>29 165</b>	<b>30 579</b>	<b>4.8</b>	<b>379 024</b>	<b>374 669</b>	<b>-1.1</b>
UEBL	8 503	13 606	60	124 201	130 394	5
Allemagne	15 556	12 545	-19.4	191 193	166 366	-13
Pays-Bas	2 315	2 118	-8.5	19 223	29 959	55.8
Espagne	772	928	20.2	14 765	29 129	97.3
Royaume-Uni	1 193	921	-22.8	23 221	11 815	-49.1
République Tchèque	0	103	0	0	203	0
Italie	191	71	-62.8	2 678	1 880	-29.8
Portugal	7	10	42.9	102	64	-37.3
Autriche	283	0	0	603	96	-84.1
Danemark	74	0	0	618	1 068	72.8
<b>pays tiers</b>	<b>2</b>	<b>0</b>	<b>-100</b>	<b>14</b>	<b>1</b>	<b>-92.9</b>
Turquie	2	0	-100	12	1	-91.7

Source : Douanes



Source : Douanes



Source : Douanes

Total des exportations (tonnes): laits liquides\* vrac

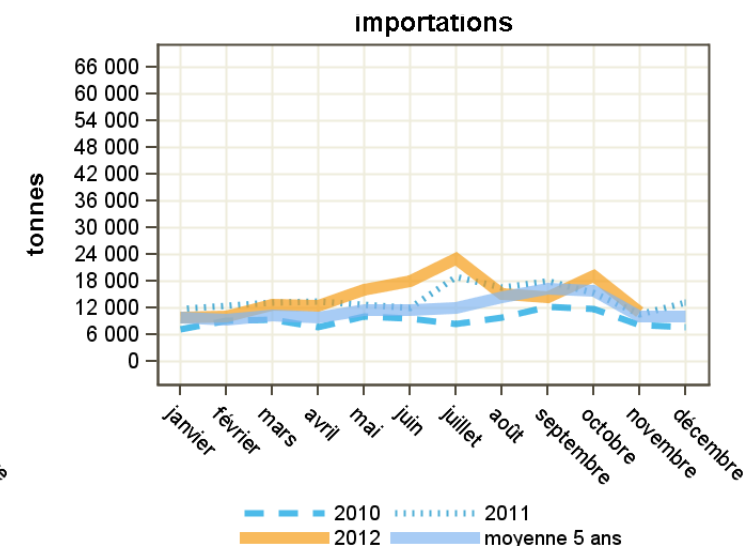
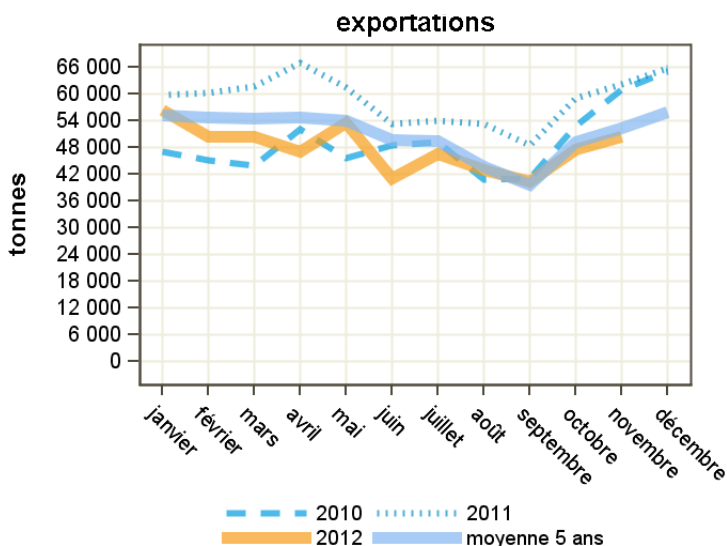
pays	novembre 2011	novembre 2012	évolution (%)	cumul 2011	cumul 2012	évolution (%)
<b>total</b>	<b>62 233</b>	<b>50 485</b>	<b>-18.9</b>	<b>640 368</b>	<b>526 818</b>	<b>-17.7</b>
<b>UE à 27</b>	<b>60 255</b>	<b>48 546</b>	<b>-19.4</b>	<b>620 082</b>	<b>505 499</b>	<b>-18.5</b>
Espagne	31 546	20 080	-36.3	203 238	156 740	-22.9
Italie	18 846	17 186	-8.8	286 236	232 128	-18.9
UEBL	3 320	5 824	75.4	54 640	52 680	-3.6
Allemagne	3 848	3 263	-15.2	59 126	44 823	-24.2
Pays-Bas	592	1 086	83.4	7 298	9 047	24
Grèce	1 886	786	-58.3	6 762	5 156	-23.8
Danemark	0	101	0	40	462	1055
Portugal	65	68	4.6	939	449	-52.2
Suède	0	56	0	0	735	0
Slovaquie	49	49	0	194	715	268.6
Royaume-Uni	103	48	-53.4	1 610	2 537	57.6
<b>pays tiers</b>	<b>1 978</b>	<b>1 940</b>	<b>-1.9</b>	<b>20 286</b>	<b>21 318</b>	<b>5.1</b>
Suisse	1 964	1 899	-3.3	19 984	20 660	3.4

Source : Douanes

Total des importations (tonnes) : laits liquides\* vrac

pays	novembre 2011	novembre 2012	évolution (%)	cumul 2011	cumul 2012	évolution (%)
<b>total</b>	<b>10 553</b>	<b>11 194</b>	<b>6.1</b>	<b>155 464</b>	<b>162 785</b>	<b>4.7</b>
<b>UE à 27</b>	<b>10 551</b>	<b>11 193</b>	<b>6.1</b>	<b>155 452</b>	<b>162 784</b>	<b>4.7</b>
UEBL	5 765	6 278	8.9	85 400	81 250	-4.9
Pays-Bas	2 311	2 118	-8.4	19 082	29 833	56.3
Espagne	749	924	23.4	14 471	28 738	98.6
Royaume-Uni	1 192	919	-22.9	23 205	11 798	-49.2
Allemagne	325	779	139.7	10 515	8 299	-21.1
République Tchèque	0	103	0	0	203	0
Italie	132	64	-51.5	1 858	1 511	-18.7
Portugal	4	8	100	49	35	-28.6
Danemark	74	0	0	618	1 068	72.8
Hongrie	0	0	0	0	29	0
<b>pays tiers</b>	<b>2</b>	<b>0</b>	<b>-100</b>	<b>12</b>	<b>1</b>	<b>-91.7</b>
Turquie	2	0	-100	12	1	-91.7

Source : Douanes



Source : Douanes

Source : Douanes

Total des exportations (tonnes): laits liquides\* conditionnés

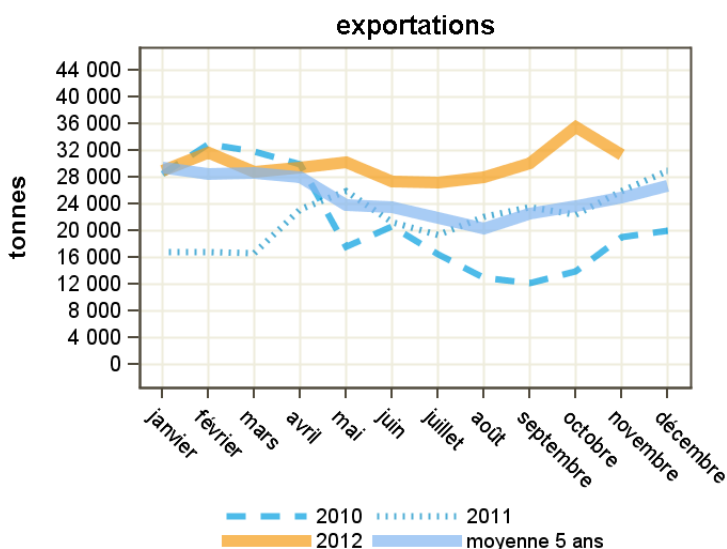
pays	novembre 2011	novembre 2012	évolution (%)	cumul 2011	cumul 2012	évolution (%)
<b>total</b>	<b>25 917</b>	<b>31 284</b>	<b>20.7</b>	<b>233 977</b>	<b>328 576</b>	<b>40.4</b>
<b>UE à 27</b>	<b>23 377</b>	<b>27 202</b>	<b>16.4</b>	<b>200 548</b>	<b>281 190</b>	<b>40.2</b>
Italie	11 837	9 962	-15.8	88 583	119 012	34.4
Espagne	5 260	9 793	86.2	58 103	94 538	62.7
Portugal	3 998	2 801	-29.9	42 258	38 010	-10.1
Lituanie	0	2 039	0	2	3 325	166150
UEBL	804	1 590	97.8	4 671	9 908	112.1
Royaume-Uni	1 323	898	-32.1	5 134	13 171	156.5
<b>pays tiers</b>	<b>2 540</b>	<b>4 083</b>	<b>60.7</b>	<b>33 429</b>	<b>47 385</b>	<b>41.7</b>
Chine (république populaire)	309	840	171.8	1 870	6 362	240.2
Gabon	225	303	34.7	2 870	3 523	22.8
Mayotte	168	246	46.4	2 455	2 843	15.8
Polynésie française	218	230	5.5	2 356	2 976	26.3
Sénégal	179	187	4.5	4 129	4 008	-2.9
Libye	0	0	0	0	3 382	0

Source : Douanes

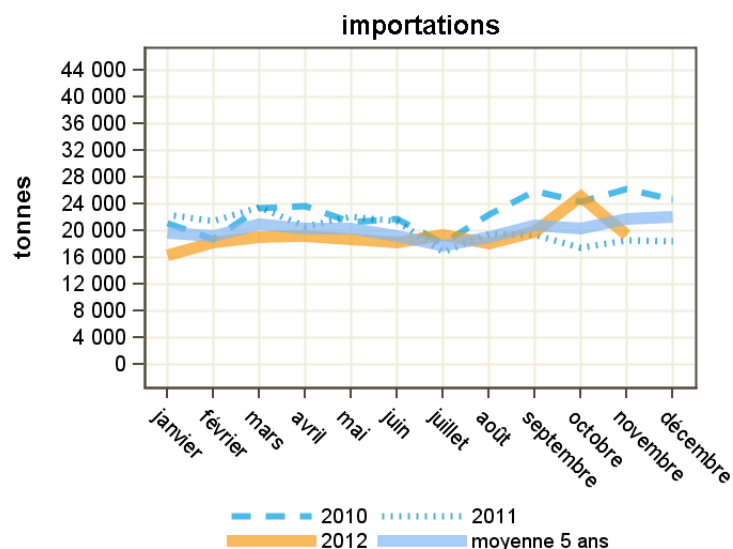
Total des importations (tonnes) : laits liquides\* conditionnés

pays	novembre 2011	novembre 2012	évolution (%)	cumul 2011	cumul 2012	évolution (%)
<b>total</b>	<b>18 614</b>	<b>19 385</b>	<b>4.1</b>	<b>223 573</b>	<b>211 885</b>	<b>-5.2</b>
<b>UE à 27</b>	<b>18 614</b>	<b>19 385</b>	<b>4.1</b>	<b>223 571</b>	<b>211 885</b>	<b>-5.2</b>
Allemagne	15 232	11 766	-22.8	180 678	158 068	-12.5
UEBL	2 738	7 327	167.6	38 801	49 144	26.7
Italie	59	6	-89.8	820	369	-55
Espagne	23	3	-87	294	390	32.7
Royaume-Uni	1	2	100	16	16	0
Portugal	3	2	-33.3	53	30	-43.4
Autriche	283	0	0	358	96	-73.2
Lituanie	0	0	0	0	30	0
Pays-Bas	4	0	-100	141	126	-10.6
<b>pays tiers</b>	<b>0</b>	<b>0</b>	<b>0</b>	<b>2</b>	<b>1</b>	<b>-50</b>

Source : Douanes



Source : Douanes



Source : Douanes

Total des exportations (tonnes): crèmes\*

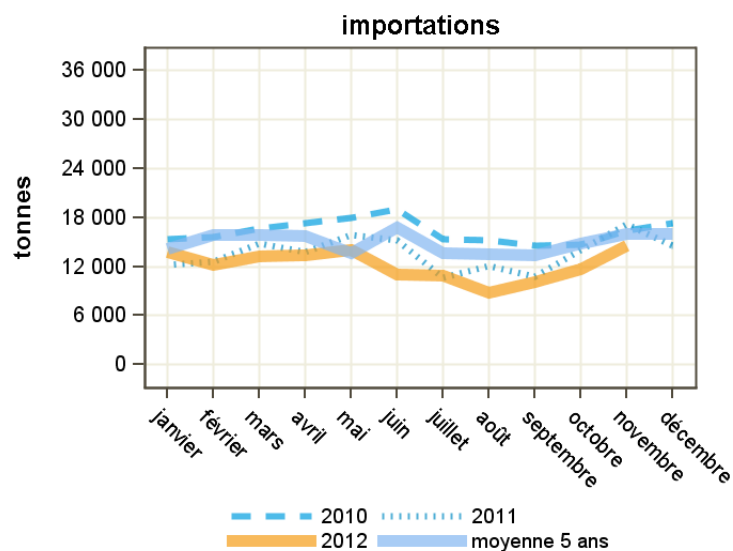
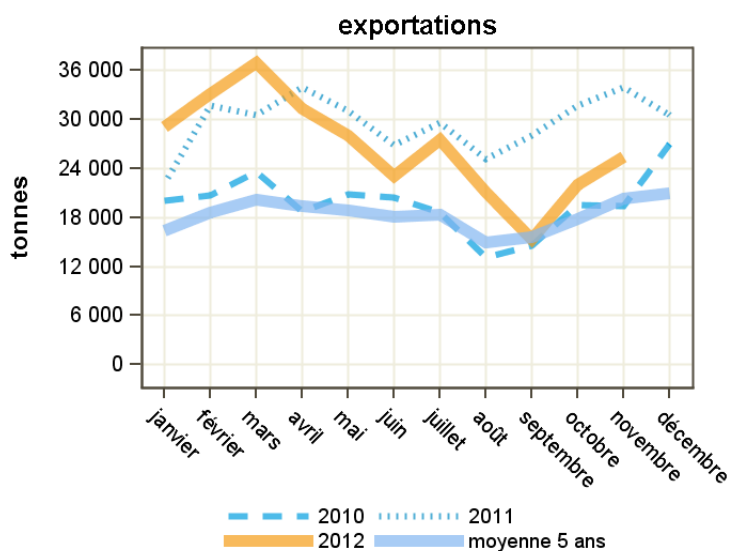
pays	novembre 2011	novembre 2012	évolution (%)	cumul 2011	cumul 2012	évolution (%)
<b>total</b>	<b>33 897</b>	<b>25 349</b>	<b>-25.2</b>	<b>324 346</b>	<b>292 532</b>	<b>-9.8</b>
<b>UE à 27</b>	<b>30 847</b>	<b>20 852</b>	<b>-32.4</b>	<b>293 594</b>	<b>253 821</b>	<b>-13.5</b>
Allemagne	6 711	9 291	38.4	80 448	88 508	10
UEBL	6 260	5 288	-15.5	69 714	64 237	-7.9
Italie	10 595	3 252	-69.3	91 069	56 694	-37.7
Espagne	4 232	1 911	-54.8	21 803	24 261	11.3
Royaume-Uni	1 692	187	-88.9	6 716	3 908	-41.8
Grèce	76	116	52.6	12 961	6 246	-51.8
<b>pays tiers</b>	<b>3 050</b>	<b>4 497</b>	<b>47.4</b>	<b>30 751</b>	<b>38 711</b>	<b>25.9</b>
Chine (république populaire)	236	1 004	325.4	2 347	4 456	89.9
Corée du sud	147	470	219.7	3 493	5 559	59.1
Russie	240	341	42.1	1 707	2 196	28.6
Taiwan	272	328	20.6	4 001	4 141	3.5
Hong-kong	200	319	59.5	2 366	3 009	27.2
Emirats arabes unis	223	265	18.8	1 646	2 201	33.7

Source : Douanes

Total des importations (tonnes) : crèmes\*

pays	novembre 2011	novembre 2012	évolution (%)	cumul 2011	cumul 2012	évolution (%)
<b>total</b>	<b>17 121</b>	<b>14 493</b>	<b>-15.3</b>	<b>149 247</b>	<b>133 713</b>	<b>-10.4</b>
<b>UE à 27</b>	<b>17 116</b>	<b>14 483</b>	<b>-15.4</b>	<b>148 687</b>	<b>133 264</b>	<b>-10.4</b>
UEBL	5 757	4 384	-23.8	64 085	47 304	-26.2
Espagne	3 454	4 062	17.6	30 277	45 567	50.5
Pays-Bas	2 572	2 384	-7.3	10 508	9 648	-8.2
Royaume-Uni	2 576	1 606	-37.7	19 162	8 823	-54
Allemagne	1 904	1 177	-38.2	15 672	13 095	-16.4
Portugal	64	640	900	902	1 487	64.9
Pologne	100	147	47	351	1 703	385.2
Italie	48	15	-68.8	1 205	2 139	77.5
Autriche	1	11	1000	9	142	1477.8
République Tchèque	73	6	-91.8	776	1 245	60.4
<b>pays tiers</b>	<b>5</b>	<b>9</b>	<b>80</b>	<b>560</b>	<b>448</b>	<b>-20</b>

Source : Douanes



Source : Douanes

Source : Douanes



Total des exportations (tonnes): crèmes\* vrac

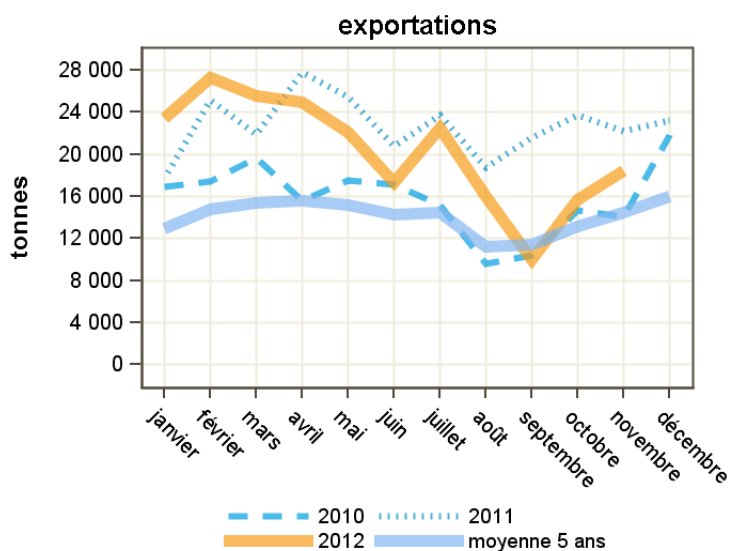
pays	novembre 2011	novembre 2012	évolution (%)	cumul 2011	cumul 2012	évolution (%)
<b>total</b>	<b>22 195</b>	<b>18 400</b>	<b>-17.1</b>	<b>248 758</b>	<b>223 239</b>	<b>-10.3</b>
<b>UE à 27</b>	<b>22 058</b>	<b>18 165</b>	<b>-17.6</b>	<b>247 703</b>	<b>221 730</b>	<b>-10.5</b>
Allemagne	6 199	9 281	49.7	75 400	87 942	16.6
UEBL	5 280	4 587	-13.1	62 739	55 131	-12.1
Italie	6 070	2 547	-58	74 939	47 938	-36
Espagne	3 866	1 510	-60.9	16 644	20 244	21.6
Suède	354	100	-71.8	1 990	891	-55.2
Bulgarie	0	72	0	945	1 397	47.8
Pays-Bas	173	41	-76.3	2 103	1 350	-35.8
Portugal	11	11	0	121	158	30.6
Royaume-Uni	73	10	-86.3	523	1 267	142.3
Grèce	25	0	0	12 127	5 259	-56.6
<b>pays tiers</b>	<b>137</b>	<b>236</b>	<b>72.3</b>	<b>1 056</b>	<b>1 509</b>	<b>42.9</b>
Chine (république populaire)	72	146	102.8	489	684	39.9
Corée du sud	46	82	78.3	171	375	119.3

Source : Douanes

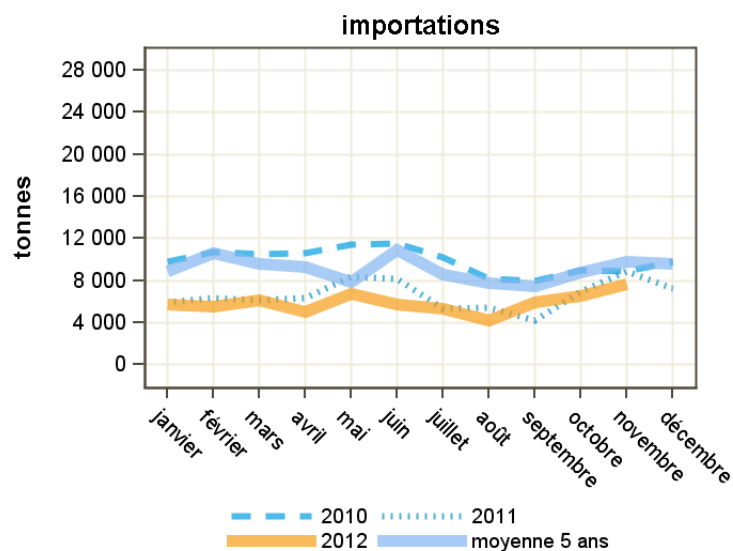
Total des importations (tonnes) : crèmes\* vrac

pays	novembre 2011	novembre 2012	évolution (%)	cumul 2011	cumul 2012	évolution (%)
<b>total</b>	<b>8 866</b>	<b>7 636</b>	<b>-13.9</b>	<b>71 947</b>	<b>64 459</b>	<b>-10.4</b>
<b>UE à 27</b>	<b>8 865</b>	<b>7 635</b>	<b>-13.9</b>	<b>71 615</b>	<b>64 425</b>	<b>-10</b>
Espagne	2 690	2 959	10	23 396	27 263	16.5
Royaume-Uni	2 379	1 407	-40.9	17 042	6 459	-62.1
UEBL	1 398	1 299	-7.1	17 765	17 030	-4.1
Pays-Bas	1 852	832	-55.1	8 444	6 163	-27
Portugal	64	639	898.4	900	1 458	62
Allemagne	244	432	77	2 125	3 663	72.4
Pologne	0	49	0	0	385	0
Autriche	0	10	0	0	82	0
Italie	23	1	-95.7	772	959	24.2
Lituanie	0	0	0	0	122	0
<b>pays tiers</b>	<b>1</b>	<b>1</b>	<b>0</b>	<b>332</b>	<b>35</b>	<b>-89.5</b>

Source : Douanes



Source : Douanes



Source : Douanes

Total des exportations (tonnes): crèmes\* conditionnées

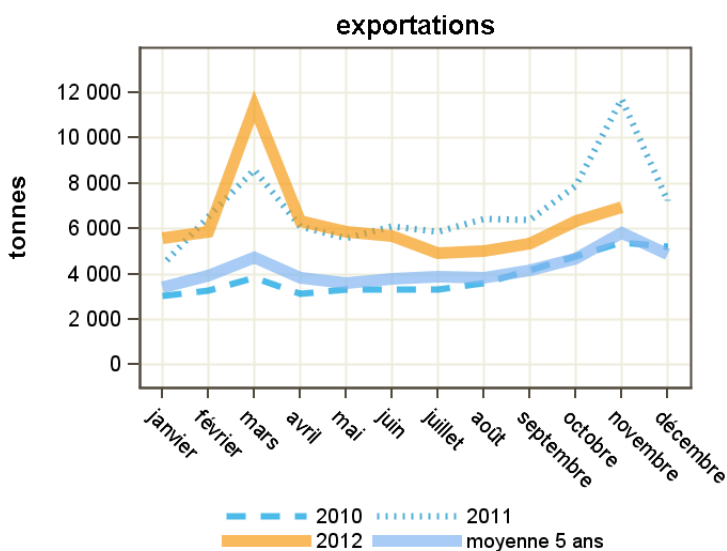
pays	novembre 2011	novembre 2012	évolution (%)	cumul 2011	cumul 2012	évolution (%)
<b>total</b>	<b>11 702</b>	<b>6 949</b>	<b>-40.6</b>	<b>75 587</b>	<b>69 293</b>	<b>-8.3</b>
<b>UE à 27</b>	<b>8 789</b>	<b>2 687</b>	<b>-69.4</b>	<b>45 892</b>	<b>32 091</b>	<b>-30.1</b>
Italie	4 524	705	-84.4	16 130	8 756	-45.7
UEBL	980	701	-28.5	6 975	9 106	30.6
Espagne	366	401	9.6	5 159	4 016	-22.2
Pays-Bas	70	196	180	650	1 510	132.3
Royaume-Uni	1 619	176	-89.1	6 193	2 641	-57.4
<b>pays tiers</b>	<b>2 914</b>	<b>4 262</b>	<b>46.3</b>	<b>29 695</b>	<b>37 201</b>	<b>25.3</b>
Chine (république populaire)	164	859	423.8	1 858	3 772	103
Corée du sud	101	388	284.2	3 322	5 184	56.1
Russie	240	341	42.1	1 707	2 196	28.6
Taiwan	272	328	20.6	4 001	4 047	1.1
Hong-kong	200	319	59.5	2 366	3 009	27.2
Emirats arabes unis	222	264	18.9	1 633	2 192	34.2
Arabie saoudite	85	188	121.2	2 212	2 961	33.9

Source : Douanes

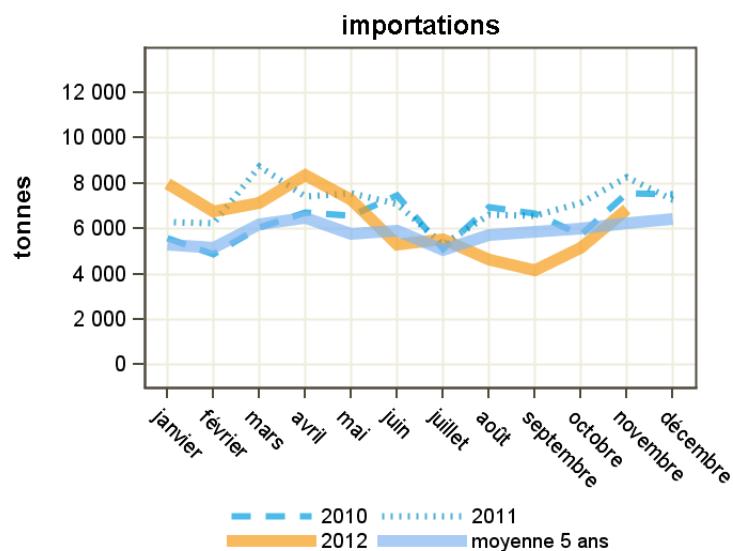
Total des importations (tonnes) : crèmes\* conditionnées

pays	novembre 2011	novembre 2012	évolution (%)	cumul 2011	cumul 2012	évolution (%)
<b>total</b>	<b>8 255</b>	<b>6 857</b>	<b>-16.9</b>	<b>77 300</b>	<b>69 253</b>	<b>-10.4</b>
<b>UE à 27</b>	<b>8 251</b>	<b>6 848</b>	<b>-17</b>	<b>77 071</b>	<b>68 840</b>	<b>-10.7</b>
UEBL	4 360	3 086	-29.2	46 320	30 275	-34.6
Pays-Bas	720	1 552	115.6	2 064	3 485	68.8
Espagne	764	1 103	44.4	6 882	18 304	166
Allemagne	1 660	745	-55.1	13 548	9 432	-30.4
Royaume-Uni	197	199	1	2 120	2 364	11.5
Pologne	100	99	-1	351	1 319	275.8
Italie	25	14	-44	433	1 180	172.5
République Tchèque	73	6	-91.8	776	1 245	60.4
<b>pays tiers</b>	<b>5</b>	<b>9</b>	<b>80</b>	<b>229</b>	<b>414</b>	<b>80.8</b>
Suisse	5	9	80	203	414	103.9

Source : Douanes



Source : Douanes



Source : Douanes

Total des exportations (tonnes): beurres

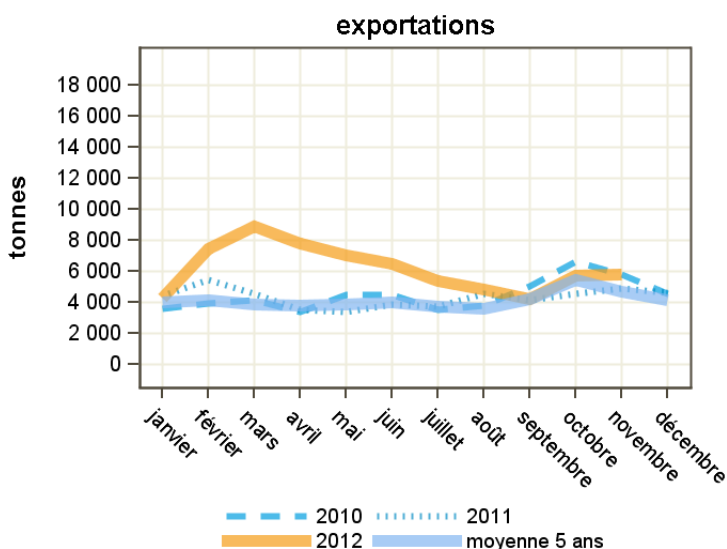
pays	novembre 2011	novembre 2012	évolution (%)	cumul 2011	cumul 2012	évolution (%)
<b>total</b>	<b>4 926</b>	<b>5 837</b>	<b>18.5</b>	<b>47 230</b>	<b>68 083</b>	<b>44.2</b>
<b>UE à 27</b>	<b>3 116</b>	<b>2 973</b>	<b>-4.6</b>	<b>28 419</b>	<b>45 601</b>	<b>60.5</b>
UEBL	682	725	6.3	7 921	7 049	-11
Royaume-Uni	565	612	8.3	4 611	5 566	20.7
Espagne	369	487	32	3 689	20 960	468.2
Allemagne	361	264	-26.9	3 032	2 697	-11
Italie	239	231	-3.3	2 002	2 084	4.1
Pays-Bas	254	180	-29.1	3 065	4 157	35.6
<b>pays tiers</b>	<b>1 811</b>	<b>2 865</b>	<b>58.2</b>	<b>18 810</b>	<b>22 482</b>	<b>19.5</b>
Russie	334	665	99.1	3 650	3 965	8.6
Singapour	214	256	19.6	1 806	1 924	6.5
Etats-unis d'amérique	37	172	364.9	289	450	55.7
Ukraine	48	163	239.6	763	1 002	31.3
Kazakhstan	48	156	225	226	865	282.7

Source : Douanes

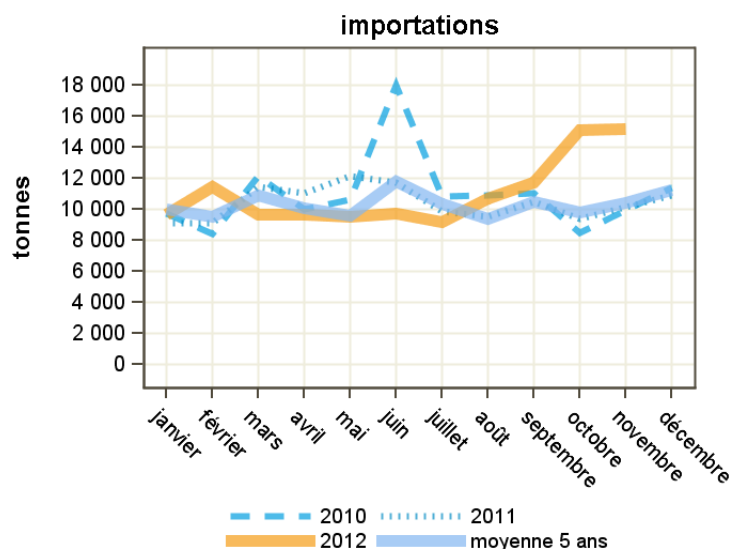
Total des importations (tonnes) : beurres

pays	novembre 2011	novembre 2012	évolution (%)	cumul 2011	cumul 2012	évolution (%)
<b>total</b>	<b>10 193</b>	<b>15 178</b>	<b>48.9</b>	<b>114 317</b>	<b>121 971</b>	<b>6.7</b>
<b>UE à 27</b>	<b>9 045</b>	<b>14 313</b>	<b>58.2</b>	<b>109 507</b>	<b>114 443</b>	<b>4.5</b>
Pays-Bas	2 633	4 358	65.5	20 882	37 106	77.7
Allemagne	1 305	2 597	99	17 724	20 485	15.6
Irlande	1 049	2 529	141.1	18 929	12 802	-32.4
UEBL	2 445	2 264	-7.4	20 906	21 910	4.8
Espagne	298	660	121.5	3 534	4 305	21.8
Portugal	690	540	-21.7	5 992	6 778	13.1
Pologne	129	271	110.1	4 654	1 216	-73.9
Royaume-Uni	68	231	239.7	4 916	2 774	-43.6
Italie	45	64	42.2	1 089	1 378	26.5
<b>pays tiers</b>	<b>1 147</b>	<b>864</b>	<b>-24.7</b>	<b>4 810</b>	<b>7 528</b>	<b>56.5</b>
Nouvelle-Zélande	747	864	15.7	1 438	6 440	347.8

Source : Douanes



Source : Douanes



Source : Douanes

Total des exportations (tonnes): beurres vrac

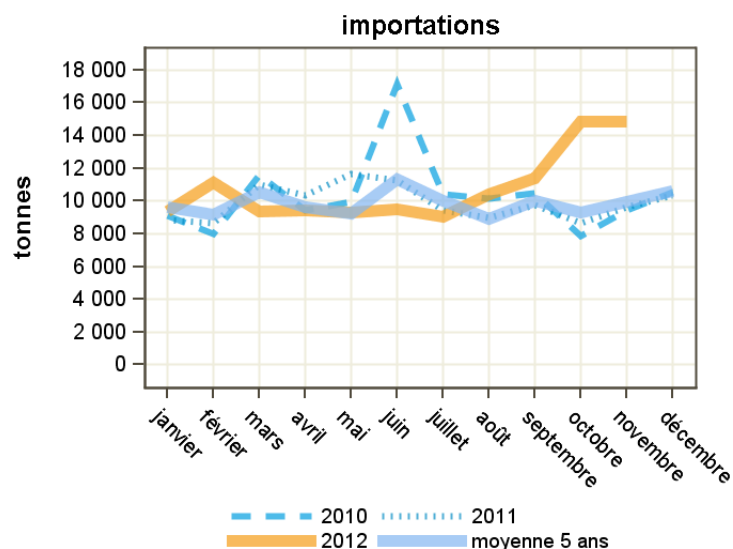
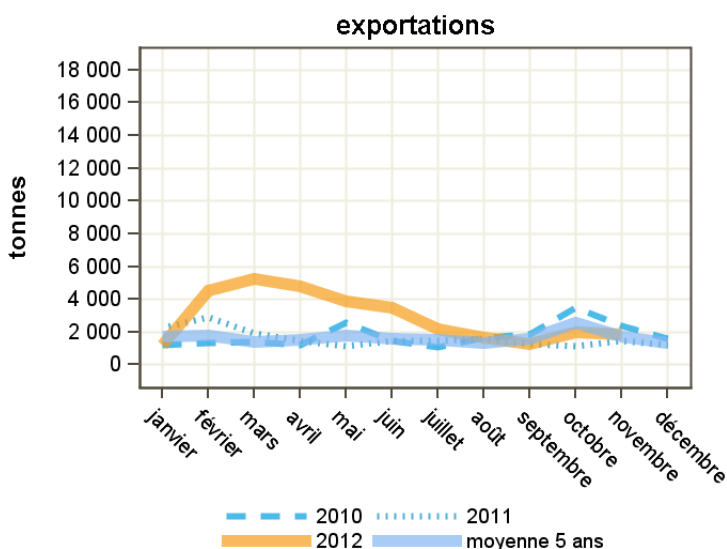
pays	novembre 2011	novembre 2012	évolution (%)	cumul 2011	cumul 2012	évolution (%)
<b>total</b>	<b>1 480</b>	<b>1 828</b>	<b>23.5</b>	<b>18 032</b>	<b>32 103</b>	<b>78</b>
<b>UE à 27</b>	<b>1 101</b>	<b>1 010</b>	<b>-8.3</b>	<b>12 659</b>	<b>27 221</b>	<b>115</b>
UEBL	338	253	-25.1	4 064	2 775	-31.7
Royaume-Uni	76	182	139.5	986	1 121	13.7
Allemagne	235	150	-36.2	2 006	2 160	7.7
Italie	171	139	-18.7	1 376	1 494	8.6
Espagne	49	112	128.6	1 285	16 382	1174.9
Pays-Bas	43	57	32.6	1 425	2 534	77.8
<b>pays tiers</b>	<b>379</b>	<b>818</b>	<b>115.8</b>	<b>5 373</b>	<b>4 882</b>	<b>-9.1</b>
Singapour	178	214	20.2	1 431	1 528	6.8
Etats-unis d'amérique	0	135	0	8	175	2087.5
Iran (république islamique)	0	117	0	972	372	-61.7
Ukraine	0	60	0	103	246	138.8
Taiwan	41	43	4.9	343	279	-18.7
Kazakhstan	0	40	0	0	251	0

Source : Douanes

Total des importations (tonnes) : beurres vrac

pays	novembre 2011	novembre 2012	évolution (%)	cumul 2011	cumul 2012	évolution (%)
<b>total</b>	<b>9 650</b>	<b>14 837</b>	<b>53.8</b>	<b>108 275</b>	<b>118 646</b>	<b>9.6</b>
<b>UE à 27</b>	<b>8 504</b>	<b>13 972</b>	<b>64.3</b>	<b>103 468</b>	<b>111 120</b>	<b>7.4</b>
Pays-Bas	2 479	4 340	75.1	19 378	36 676	89.3
Irlande	1 049	2 529	141.1	18 831	12 774	-32.2
Allemagne	1 113	2 418	117.3	15 153	19 199	26.7
UEBL	2 275	2 123	-6.7	19 111	20 729	8.5
Espagne	298	660	121.5	3 528	4 274	21.1
Portugal	690	540	-21.7	5 990	6 775	13.1
Pologne	129	271	110.1	4 654	1 216	-73.9
Royaume-Uni	45	230	411.1	4 890	2 474	-49.4
Italie	45	64	42.2	1 086	1 345	23.8
<b>pays tiers</b>	<b>1 146</b>	<b>864</b>	<b>-24.6</b>	<b>4 807</b>	<b>7 526</b>	<b>56.6</b>
Nouvelle-Zélande	747	864	15.7	1 438	6 440	347.8

Source : Douanes



Source : Douanes

Source : Douanes

Total des exportations (tonnes): beurres conditionnés

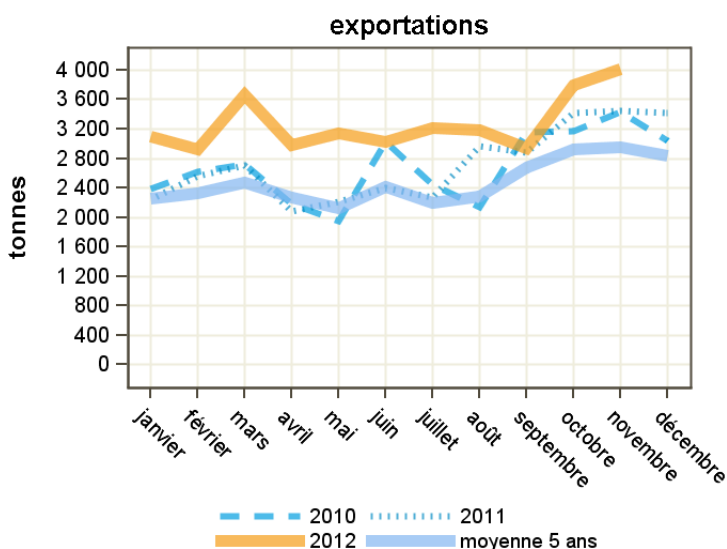
pays	novembre 2011	novembre 2012	évolution (%)	cumul 2011	cumul 2012	évolution (%)
<b>total</b>	<b>3 446</b>	<b>4 010</b>	<b>16.4</b>	<b>29 198</b>	<b>35 980</b>	<b>23.2</b>
<b>UE à 27</b>	<b>2 015</b>	<b>1 963</b>	<b>-2.6</b>	<b>15 760</b>	<b>18 380</b>	<b>16.6</b>
UEBL	345	472	36.8	3 857	4 274	10.8
Royaume-Uni	489	430	-12.1	3 625	4 446	22.6
Espagne	320	375	17.2	2 404	4 578	90.4
Irlande	67	128	91	816	144	-82.4
Pays-Bas	211	123	-41.7	1 641	1 622	-1.2
Allemagne	126	115	-8.7	1 027	537	-47.7
Italie	68	92	35.3	626	590	-5.8
<b>pays tiers</b>	<b>1 432</b>	<b>2 047</b>	<b>42.9</b>	<b>13 437</b>	<b>17 600</b>	<b>31</b>
Russie	334	665	99.1	3 415	3 961	16
Kazakhstan	48	116	141.7	226	614	171.7
Ukraine	48	103	114.6	660	756	14.5
Indonésie	39	37	-5.1	508	624	22.8
Emirats arabes unis	35	20	-42.9	350	609	74
Arabie saoudite	0	0	0	270	801	196.7

Source : Douanes

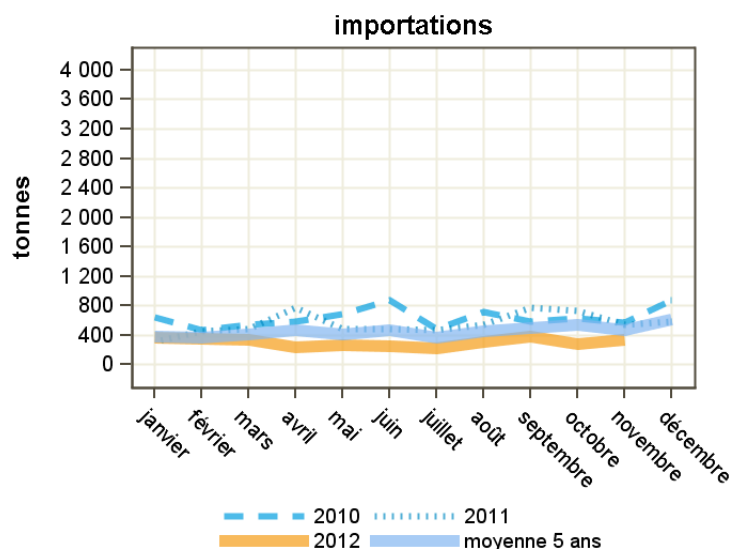
Total des importations (tonnes) : beurres conditionnés

pays	novembre 2011	novembre 2012	évolution (%)	cumul 2011	cumul 2012	évolution (%)
<b>total</b>	<b>543</b>	<b>341</b>	<b>-37.2</b>	<b>6 042</b>	<b>3 326</b>	<b>-45</b>
<b>UE à 27</b>	<b>541</b>	<b>341</b>	<b>-37</b>	<b>6 040</b>	<b>3 323</b>	<b>-45</b>
Allemagne	192	180	-6.3	2 571	1 286	-50
UEBL	170	142	-16.5	1 795	1 181	-34.2
Pays-Bas	155	18	-88.4	1 504	430	-71.4
Royaume-Uni	22	1	-95.5	26	300	1053.8
Espagne	0	0	0	7	31	342.9
Irlande	0	0	0	98	29	-70.4
Italie	0	0	0	3	33	1000
Portugal	0	0	0	2	3	50
<b>pays tiers</b>	<b>2</b>	<b>0</b>	<b>0</b>	<b>2</b>	<b>3</b>	<b>50</b>
Andorre	0	0	0	0	2	0

Source : Douanes



Source : Douanes



Source : Douanes

Total des exportations (tonnes): beurres anhydres

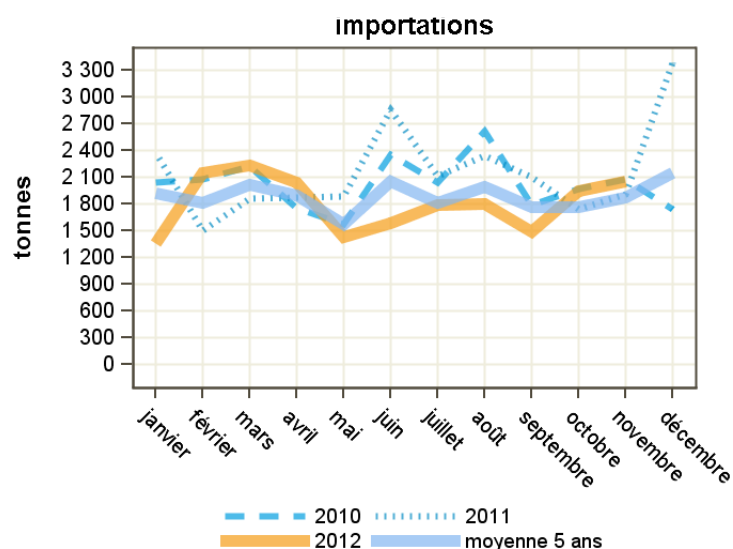
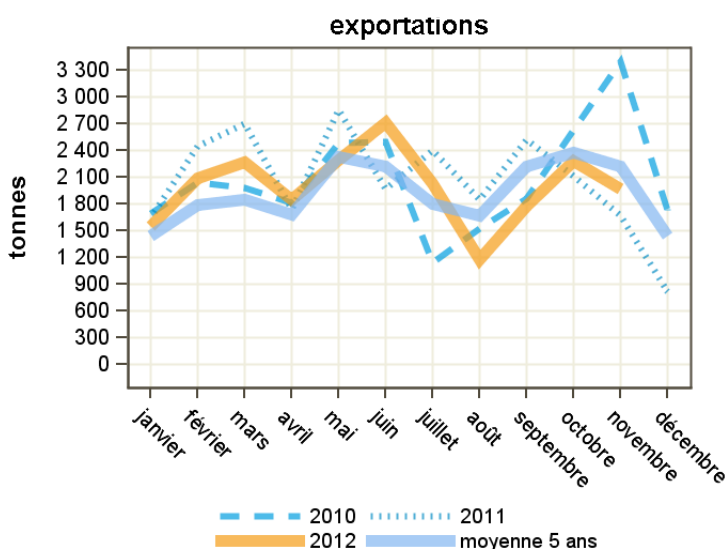
pays	novembre 2011	novembre 2012	évolution (%)	cumul 2011	cumul 2012	évolution (%)
<b>total</b>	<b>1 667</b>	<b>1 973</b>	<b>18.4</b>	<b>23 914</b>	<b>22 005</b>	<b>-8</b>
<b>UE à 27</b>	<b>1 216</b>	<b>1 675</b>	<b>37.7</b>	<b>17 897</b>	<b>16 731</b>	<b>-6.5</b>
Italie	874	729	-16.6	9 627	7 139	-25.8
Pays-Bas	49	293	498	2 032	2 824	39
Allemagne	47	240	410.6	1 093	1 488	36.1
UEBL	39	228	484.6	2 449	2 540	3.7
Grèce	108	86	-20.4	775	725	-6.5
Espagne	44	48	9.1	535	430	-19.6
Danemark	0	0	0	0	424	0
Pologne	21	0	0	881	377	-57.2
<b>pays tiers</b>	<b>451</b>	<b>298</b>	<b>-33.9</b>	<b>6 018</b>	<b>5 274</b>	<b>-12.4</b>
Arabie saoudite	123	84	-31.7	2 158	2 053	-4.9
Russie	132	76	-42.4	582	151	-74.1
Liban	56	57	1.8	473	330	-30.2
Taiwan	0	22	0	278	217	-21.9
Egypte	0	0	0	294	730	148.3

Source : Douanes

Total des importations (tonnes) : beurres anhydres

pays	novembre 2011	novembre 2012	évolution (%)	cumul 2011	cumul 2012	évolution (%)
<b>total</b>	<b>1 912</b>	<b>2 050</b>	<b>7.2</b>	<b>22 562</b>	<b>19 861</b>	<b>-12</b>
<b>UE à 27</b>	<b>1 912</b>	<b>2 032</b>	<b>6.3</b>	<b>21 197</b>	<b>18 738</b>	<b>-11.6</b>
Pays-Bas	1 201	871	-27.5	4 398	8 095	84.1
UEBL	520	775	49	11 113	6 705	-39.7
Royaume-Uni	140	160	14.3	1 252	604	-51.8
Allemagne	15	141	840	2 481	1 860	-25
Suède	0	47	0	0	47	0
Espagne	36	31	-13.9	1 541	620	-59.8
Irlande	0	7	0	74	62	-16.2
Danemark	0	0	0	22	508	2209.1
Italie	0	0	0	150	127	-15.3
<b>pays tiers</b>	<b>0</b>	<b>18</b>	<b>0</b>	<b>1 365</b>	<b>1 123</b>	<b>-17.7</b>
Nouvelle-Zélande	0	18	0	677	953	40.8
Etats-unis d'amérique	0	0	0	688	170	-75.3

Source : Douanes



Source : Douanes

Source : Douanes

Total des exportations (tonnes): laits écrémés en poudre

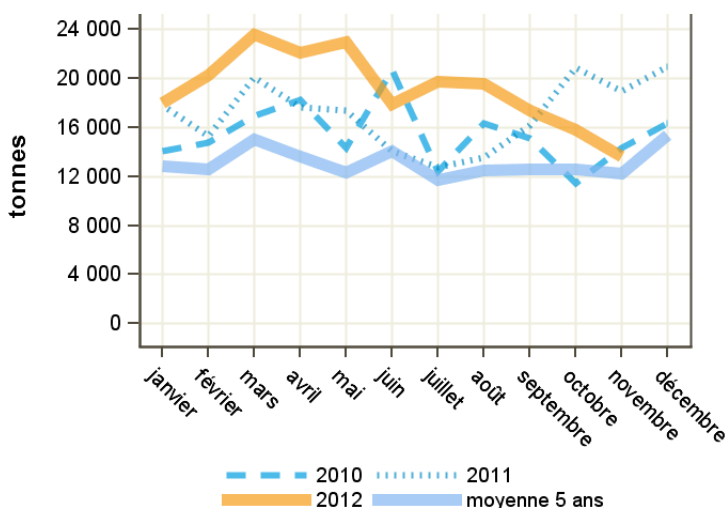
pays	novembre 2011	novembre 2012	évolution (%)	cumul 2011	cumul 2012	évolution (%)
<b>total</b>	<b>18 946</b>	<b>13 620</b>	<b>-28.1</b>	<b>184 356</b>	<b>210 694</b>	<b>14.3</b>
<b>UE à 27</b>	<b>6 778</b>	<b>7 131</b>	<b>5.2</b>	<b>101 122</b>	<b>107 544</b>	<b>6.4</b>
Pays-Bas	476	2 005	321.2	17 230	22 748	32
UEBL	2 365	1 910	-19.2	32 398	31 594	-2.5
Espagne	1 110	967	-12.9	12 756	15 768	23.6
Italie	1 324	770	-41.8	20 241	15 551	-23.2
Royaume-Uni	503	610	21.3	3 134	6 419	104.8
Allemagne	174	444	155.2	7 270	5 787	-20.4
<b>pays tiers</b>	<b>12 168</b>	<b>6 490</b>	<b>-46.7</b>	<b>83 234</b>	<b>103 150</b>	<b>23.9</b>
Viet-Nam	25	969	3776	624	7 116	1040.4
Algérie	1 209	964	-20.3	23 119	28 241	22.2
Indonésie	1 742	782	-55.1	5 135	7 202	40.3
Yemen (ex Yemen du nord et du sud)	0	504	0	1 650	4 440	169.1
Chine (république populaire)	564	220	-61	5 572	7 671	37.7

Source : Douanes

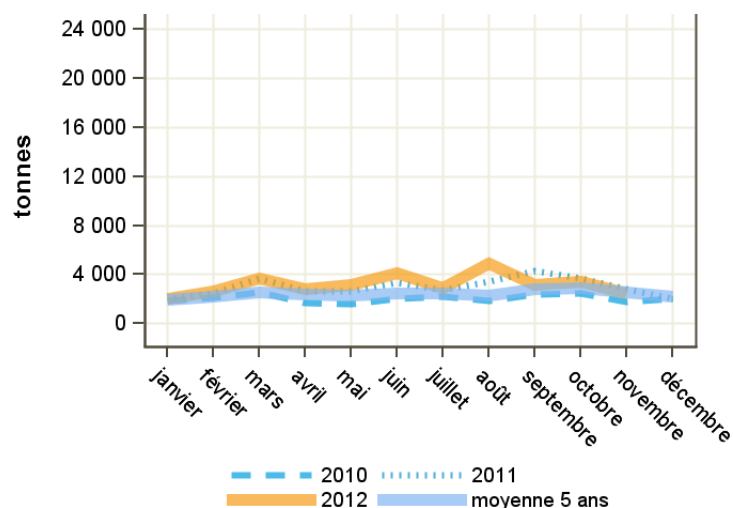
Total des importations (tonnes) : laits écrémés en poudre

pays	novembre 2011	novembre 2012	évolution (%)	cumul 2011	cumul 2012	évolution (%)
<b>total</b>	<b>2 854</b>	<b>2 470</b>	<b>-13.5</b>	<b>33 896</b>	<b>35 393</b>	<b>4.4</b>
<b>UE à 27</b>	<b>2 854</b>	<b>2 470</b>	<b>-13.5</b>	<b>33 890</b>	<b>34 658</b>	<b>2.3</b>
UEBL	495	793	60.2	7 239	12 549	73.4
Allemagne	592	541	-8.6	7 689	7 047	-8.3
Pays-Bas	448	430	-4	5 171	4 645	-10.2
Pologne	846	180	-78.7	3 872	1 719	-55.6
Italie	22	175	695.5	440	1 438	226.8
Irlande	176	164	-6.8	4 222	3 007	-28.8
Espagne	3	85	2733.3	1 449	1 424	-1.7
Lituanie	0	24	0	212	216	1.9
Suède	0	24	0	718	97	-86.5
République Tchèque	0	23	0	49	412	740.8
Portugal	3	7	133.3	875	530	-39.4
Royaume-Uni	5	3	-40	160	657	310.6
<b>pays tiers</b>	<b>0</b>	<b>0</b>	<b>0</b>	<b>6</b>	<b>735</b>	<b>12150</b>

Source : Douanes



Source : Douanes



Source : Douanes

Total des exportations (tonnes): laits écrémés en poudre vrac

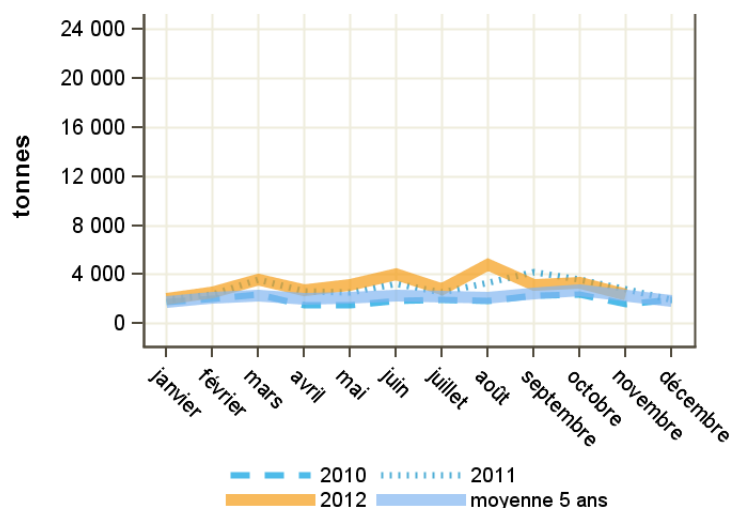
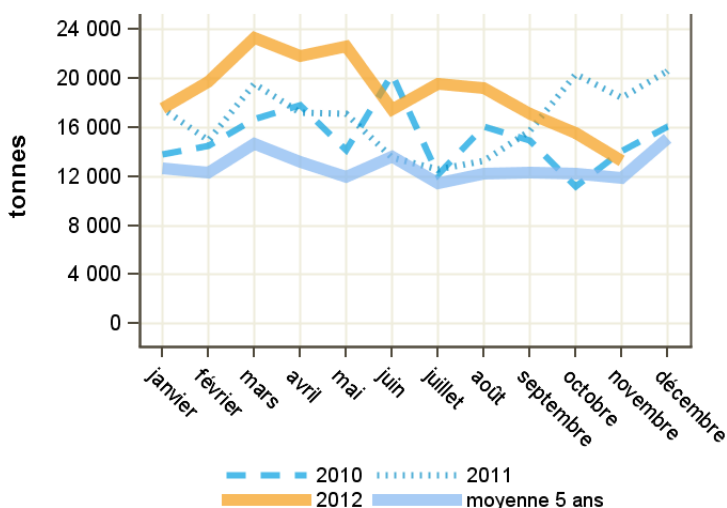
pays	novembre 2011	novembre 2012	évolution (%)	cumul 2011	cumul 2012	évolution (%)
<b>total</b>	<b>18 373</b>	<b>13 282</b>	<b>-27.7</b>	<b>180 107</b>	<b>207 011</b>	<b>14.9</b>
<b>UE à 27</b>	<b>6 569</b>	<b>6 963</b>	<b>6</b>	<b>99 151</b>	<b>105 551</b>	<b>6.5</b>
Pays-Bas	476	2 005	321.2	17 206	22 745	32.2
UEBL	2 357	1 905	-19.2	32 310	31 525	-2.4
Espagne	1 094	957	-12.5	12 643	15 642	23.7
Italie	1 273	738	-42	19 499	14 909	-23.5
Royaume-Uni	474	594	25.3	2 983	6 251	109.6
<b>pays tiers</b>	<b>11 804</b>	<b>6 319</b>	<b>-46.5</b>	<b>80 956</b>	<b>101 460</b>	<b>25.3</b>
Viet-Nam	25	969	3776	613	7 066	1052.7
Algérie	1 209	964	-20.3	22 835	28 229	23.6
Indonésie	1 742	782	-55.1	5 135	7 202	40.3
Yemen (ex Yemen du nord et du sud)	0	504	0	1 650	4 440	169.1
Philippines	100	365	265	2 948	2 384	-19.1
Chine (république populaire)	564	218	-61.3	5 564	7 667	37.8
Nigeria	843	0	0	5 995	5 038	-16

Source : Douanes

Total des importations (tonnes) : laits écrémés en poudre vrac

pays	novembre 2011	novembre 2012	évolution (%)	cumul 2011	cumul 2012	évolution (%)
<b>total</b>	<b>2 809</b>	<b>2 372</b>	<b>-15.6</b>	<b>32 920</b>	<b>34 496</b>	<b>4.8</b>
<b>UE à 27</b>	<b>2 809</b>	<b>2 372</b>	<b>-15.6</b>	<b>32 914</b>	<b>33 761</b>	<b>2.6</b>
UEBL	487	783	60.8	7 153	12 507	74.8
Allemagne	581	541	-6.9	7 464	6 869	-8
Pays-Bas	445	429	-3.6	5 006	4 567	-8.8
Pologne	846	180	-78.7	3 872	1 719	-55.6
Irlande	176	164	-6.8	4 222	3 007	-28.8
Italie	3	100	3233.3	67	889	1226.9
Espagne	0	79	0	1 421	1 393	-2
Lituanie	0	24	0	212	216	1.9
Suède	0	24	0	716	96	-86.6
République Tchèque	0	23	0	49	412	740.8
Royaume-Uni	4	3	-25	139	657	372.7
Portugal	2	3	50	847	513	-39.4
<b>pays tiers</b>	<b>0</b>	<b>0</b>	<b>0</b>	<b>6</b>	<b>735</b>	<b>12150</b>

Source : Douanes



Source : Douanes

Source : Douanes



Total des exportations (tonnes): laits écrémés en poudre conditionnée

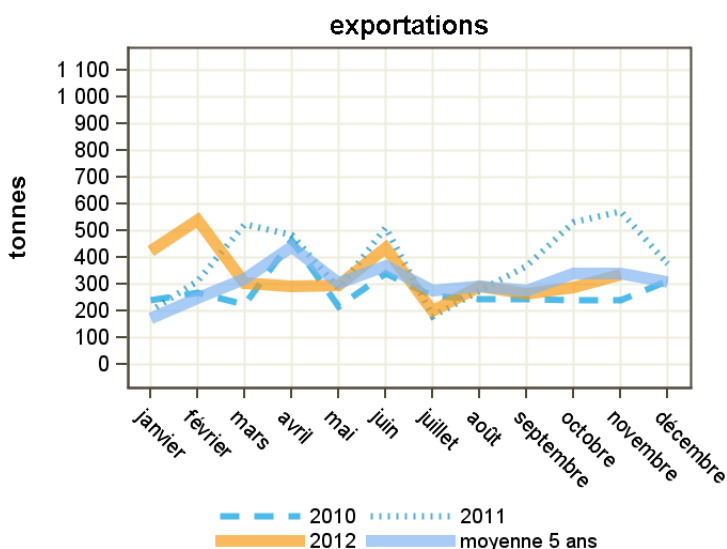
pays	novembre 2011	novembre 2012	évolution (%)	cumul 2011	cumul 2012	évolution (%)
<b>total</b>	<b>573</b>	<b>338</b>	<b>-41</b>	<b>4 249</b>	<b>3 683</b>	<b>-13.3</b>
<b>UE à 27</b>	<b>209</b>	<b>168</b>	<b>-19.6</b>	<b>1 971</b>	<b>1 993</b>	<b>1.1</b>
Allemagne	85	86	1.2	696	791	13.6
Italie	50	32	-36	742	641	-13.6
Royaume-Uni	30	16	-46.7	150	168	12
Espagne	16	10	-37.5	113	126	11.5
Suède	0	8	0	0	33	0
<b>pays tiers</b>	<b>364</b>	<b>171</b>	<b>-53</b>	<b>2 278</b>	<b>1 690</b>	<b>-25.8</b>
Maroc	0	74	0	66	176	166.7
Liban	32	37	15.6	320	309	-3.4
Maurice	0	19	0	100	86	-14
Emirats arabes unis	1	12	1100	96	93	-3.1
Koweït	7	8	14.3	49	39	-20.4
Canada	78	0	0	348	295	-15.2
Irak	0	0	0	86	124	44.2
Arabie saoudite	0	0	0	177	87	-50.8

Source : Douanes

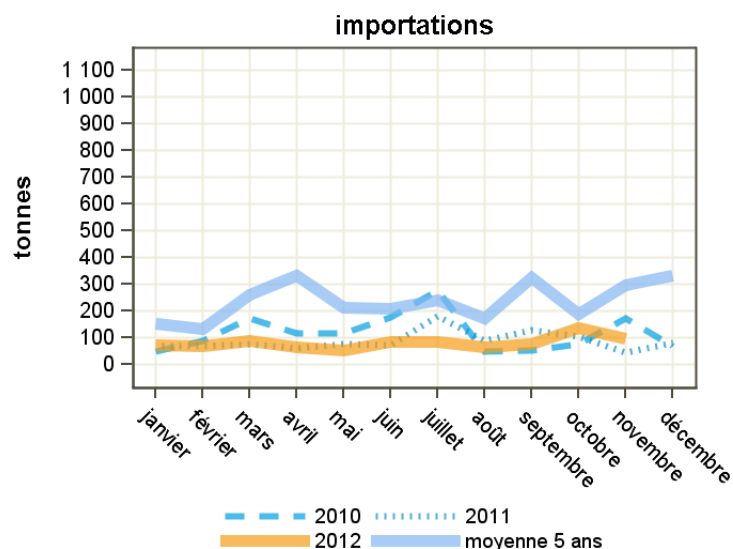
Total des importations (tonnes) : laits écrémés en poudre conditionnée

pays	novembre 2011	novembre 2012	évolution (%)	cumul 2011	cumul 2012	évolution (%)
<b>total</b>	<b>45</b>	<b>98</b>	<b>117.8</b>	<b>976</b>	<b>897</b>	<b>-8.1</b>
<b>UE à 27</b>	<b>45</b>	<b>98</b>	<b>117.8</b>	<b>976</b>	<b>897</b>	<b>-8.1</b>
Italie	19	76	300	373	550	47.5
UEBL	7	11	57.1	85	41	-51.8
Espagne	3	6	100	28	31	10.7
Portugal	1	4	300	28	17	-39.3
Allemagne	11	1	-90.9	224	178	-20.5
Pays-Bas	2	1	-50	165	78	-52.7
Royaume-Uni	1	0	0	21	1	-95.2
Suède	0	0	0	2	1	-50
<b>pays tiers</b>	<b>0</b>	<b>0</b>	<b>0</b>	<b>1</b>	<b>0</b>	<b>-100</b>
Inde	0	0	0	0	0	0

Source : Douanes



Source : Douanes



Source : Douanes

Total des exportations (tonnes): poudres grasses

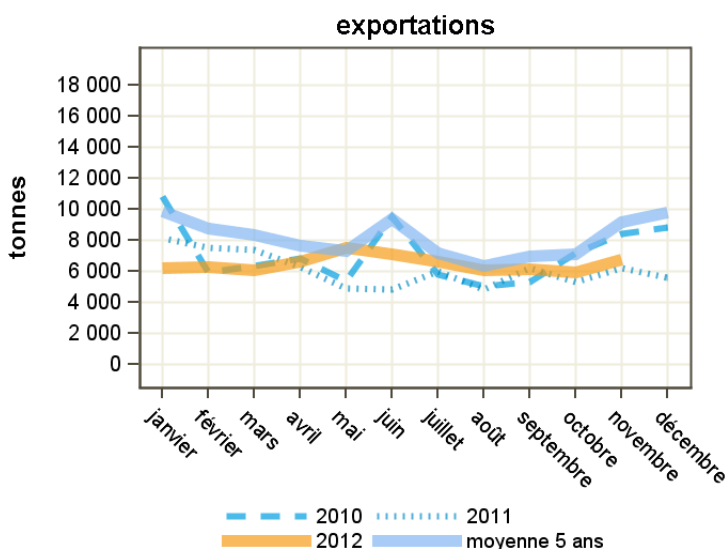
pays	novembre 2011	novembre 2012	évolution (%)	cumul 2011	cumul 2012	évolution (%)
<b>total</b>	<b>6 220</b>	<b>6 769</b>	<b>8.8</b>	<b>67 919</b>	<b>71 647</b>	<b>5.5</b>
<b>UE à 27</b>	<b>3 631</b>	<b>4 103</b>	<b>13</b>	<b>39 339</b>	<b>40 687</b>	<b>3.4</b>
UEBL	1 285	1 580	23	14 096	16 363	16.1
Royaume-Uni	567	912	60.8	5 289	4 763	-9.9
Italie	470	589	25.3	5 995	5 991	-0.1
Allemagne	718	470	-34.5	7 369	6 404	-13.1
Pays-Bas	108	246	127.8	2 103	3 323	58
Espagne	291	135	-53.6	2 508	1 729	-31.1
<b>pays tiers</b>	<b>2 589</b>	<b>2 666</b>	<b>3</b>	<b>28 580</b>	<b>30 960</b>	<b>8.3</b>
Venezuela	0	1 092	0	0	1 742	0
Algérie	1 188	300	-74.7	10 905	12 744	16.9
Chine (république populaire)	108	292	170.4	1 622	1 534	-5.4
Sénégal	208	224	7.7	2 370	3 054	28.9

Source : Douanes

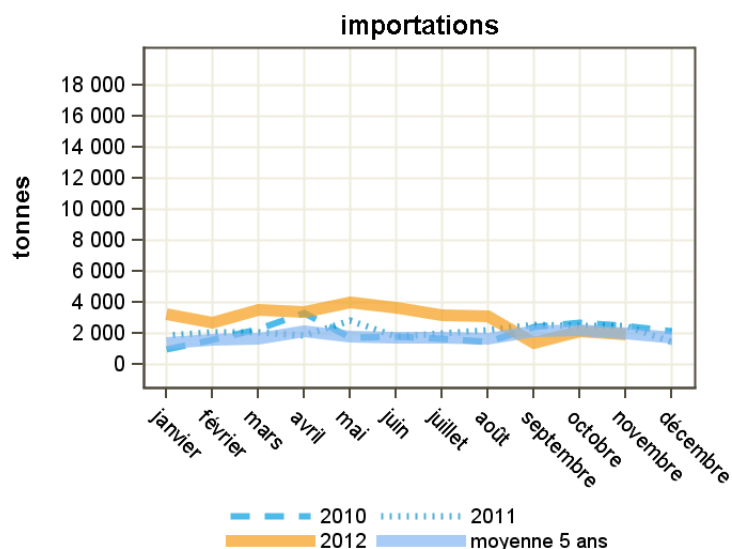
Total des importations (tonnes) : poudres grasses

pays	novembre 2011	novembre 2012	évolution (%)	cumul 2011	cumul 2012	évolution (%)
<b>total</b>	<b>2 497</b>	<b>1 923</b>	<b>-23</b>	<b>24 533</b>	<b>32 492</b>	<b>32.4</b>
<b>UE à 27</b>	<b>2 497</b>	<b>1 923</b>	<b>-23</b>	<b>24 533</b>	<b>32 492</b>	<b>32.4</b>
UEBL	844	780	-7.6	6 561	18 101	175.9
Irlande	126	379	200.8	1 234	2 484	101.3
Pays-Bas	381	356	-6.6	6 168	4 380	-29
Allemagne	754	128	-83	7 764	4 662	-40
Portugal	92	67	-27.2	688	548	-20.3
Espagne	8	53	562.5	633	711	12.3
Danemark	55	43	-21.8	183	238	30.1
République Tchèque	0	36	0	65	464	613.8
Italie	39	32	-17.9	333	331	-0.6
<b>pays tiers</b>	<b>0</b>	<b>0</b>	<b>0</b>	<b>0</b>	<b>1</b>	<b>0</b>

Source : Douanes



Source : Douanes



Source : Douanes

Total des exportations (tonnes): poudres grasses vrac

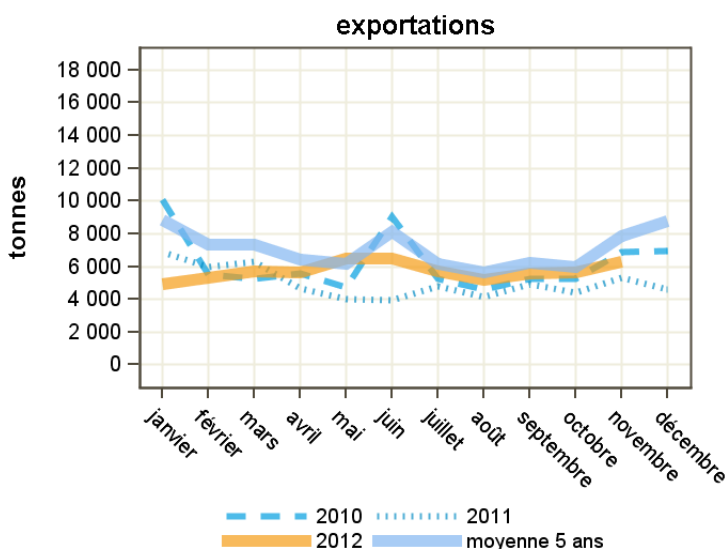
pays	novembre 2011	novembre 2012	évolution (%)	cumul 2011	cumul 2012	évolution (%)
<b>total</b>	<b>5 332</b>	<b>6 318</b>	<b>18.5</b>	<b>55 312</b>	<b>63 079</b>	<b>14</b>
<b>UE à 27</b>	<b>3 613</b>	<b>4 079</b>	<b>12.9</b>	<b>38 860</b>	<b>40 181</b>	<b>3.4</b>
UEBL	1 274	1 572	23.4	14 000	16 289	16.4
Royaume-Uni	567	912	60.8	5 284	4 761	-9.9
Italie	466	589	26.4	5 738	5 721	-0.3
Allemagne	716	470	-34.4	7 359	6 393	-13.1
Pays-Bas	108	246	127.8	2 084	3 316	59.1
Espagne	289	132	-54.3	2 489	1 664	-33.1
<b>pays tiers</b>	<b>1 720</b>	<b>2 239</b>	<b>30.2</b>	<b>16 452</b>	<b>22 898</b>	<b>39.2</b>
Venezuela	0	1 092	0	0	1 742	0
Chine (république populaire)	108	284	163	1 618	1 526	-5.7
Sénégal	208	224	7.7	2 353	2 778	18.1
Ukraine	108	120	11.1	174	492	182.8
Algérie	500	0	0	4 602	7 779	69

Source : Douanes

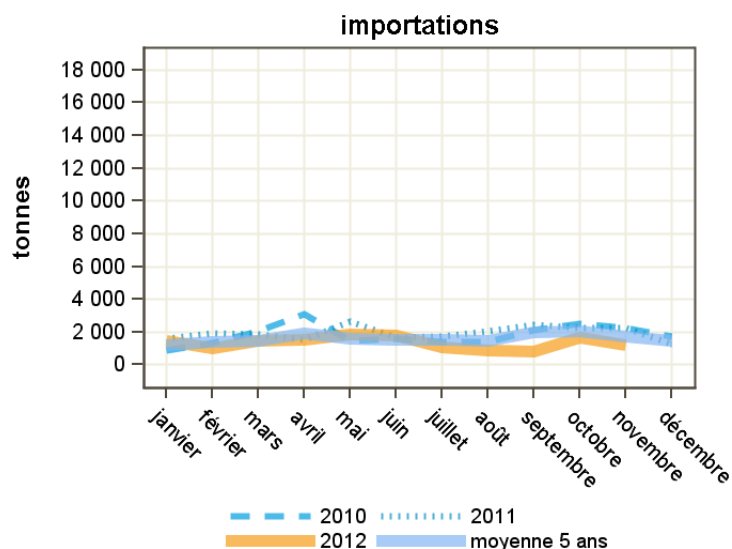
Total des importations (tonnes) : poudres grasses vrac

pays	novembre 2011	novembre 2012	évolution (%)	cumul 2011	cumul 2012	évolution (%)
<b>total</b>	<b>2 234</b>	<b>1 201</b>	<b>-46.2</b>	<b>21 932</b>	<b>14 774</b>	<b>-32.6</b>
<b>UE à 27</b>	<b>2 234</b>	<b>1 201</b>	<b>-46.2</b>	<b>21 932</b>	<b>14 774</b>	<b>-32.6</b>
UEBL	770	773	0.4	5 920	5 610	-5.2
Pays-Bas	323	174	-46.1	5 142	2 891	-43.8
Allemagne	754	95	-87.4	7 684	3 762	-51
Danemark	53	43	-18.9	181	234	29.3
Espagne	0	43	0	599	613	2.3
République Tchèque	0	36	0	65	464	613.8
Portugal	30	8	-73.3	251	106	-57.8
Italie	2	5	150	11	14	27.3
Irlande	126	1	-99.2	1 234	580	-53
Royaume-Uni	25	0	0	158	151	-4.4
Pays tiers	0	0	0	0	0	0

Source : Douanes



Source : Douanes



Source : Douanes

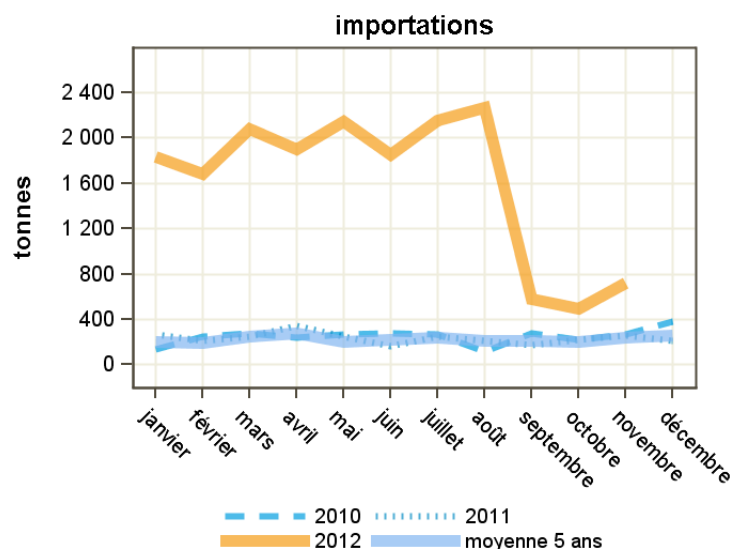
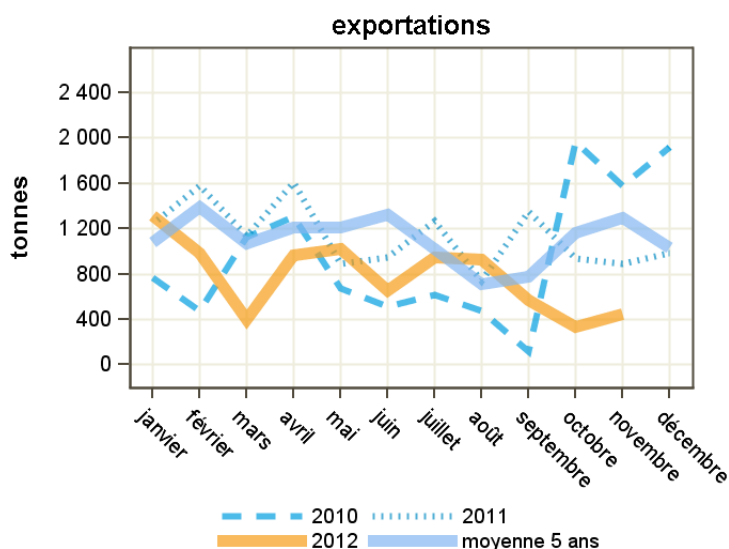
Total des exportations (tonnes): poudres grasses conditionnées

pays	novembre 2011	novembre 2012	évolution (%)	cumul 2011	cumul 2012	évolution (%)
<b>total</b>	<b>888</b>	<b>451</b>	<b>-49.2</b>	<b>12 607</b>	<b>8 568</b>	<b>-32</b>
<b>UE à 27</b>	<b>19</b>	<b>24</b>	<b>26.3</b>	<b>480</b>	<b>506</b>	<b>5.4</b>
Grèce	0	12	0	33	58	75.8
UEBL	11	8	-27.3	95	75	-21.1
Italie	3	0	0	257	270	5.1
<b>pays tiers</b>	<b>870</b>	<b>427</b>	<b>-50.9</b>	<b>12 128</b>	<b>8 062</b>	<b>-33.5</b>
Algérie	688	300	-56.4	6 303	4 965	-21.2
Irak	0	62	0	2 607	1 380	-47.1
Liban	9	15	66.7	92	93	1.1
Burkina-Faso	0	8	0	36	30	-16.7
Chine (république populaire)	0	8	0	4	8	100
Viet-Nam	0	8	0	15	165	1000
Hong-kong	0	7	0	1	12	1100
Koweït	4	5	25	23	14	-39.1
Israël	0	0	0	231	227	-1.7
Libye	47	0	0	128	176	37.5
Mali	0	0	0	89	84	-5.6
Sénégal	0	0	0	17	276	1523.5
Mayotte	0	0	0	201	180	-10.4

Source : Douanes

pays	2011	2012	(%)	2011	2012	(%)
<b>total</b>	<b>263</b>	<b>722</b>	<b>174.5</b>	<b>2 601</b>	<b>17 718</b>	<b>581.2</b>
<b>UE à 27</b>	<b>263</b>	<b>722</b>	<b>174.5</b>	<b>2 601</b>	<b>17 718</b>	<b>581.2</b>
Irlande	0	378	0	0	1 904	0
Pays-Bas	58	182	213.8	1 027	1 489	45
Portugal	62	59	-4.8	437	442	1.1
Allemagne	0	33	0	80	900	1025
Italie	37	27	-27	322	317	-1.6
Pologne	20	24	20	21	45	114.3
Espagne	8	10	25	35	98	180
UEBL	74	7	-90.5	640	12 491	1851.7
Danemark	2	0	0	2	4	100
<b>pays tiers</b>	<b>0</b>	<b>0</b>	<b>0</b>	<b>0</b>	<b>1</b>	<b>0</b>

Source : Douanes



Source : Douanes

Source : Douanes

Total des exportations (tonnes): fromages

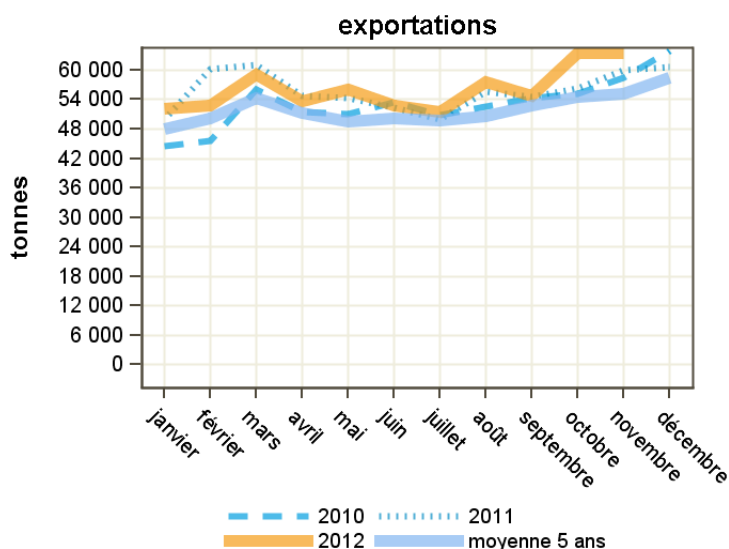
pays	novembre 2011	novembre 2012	évolution (%)	cumul 2011	cumul 2012	évolution (%)
<b>total</b>	<b>60 078</b>	<b>63 476</b>	<b>5.7</b>	<b>608 801</b>	<b>617 160</b>	<b>1.4</b>
<b>UE à 27</b>	<b>50 140</b>	<b>53 333</b>	<b>6.4</b>	<b>519 820</b>	<b>524 919</b>	<b>1</b>
Allemagne	12 966	13 496	4.1	124 495	120 599	-3.1
UEBL	9 983	10 648	6.7	97 840	104 415	6.7
Royaume-Uni	9 020	10 481	16.2	105 686	105 208	-0.5
Espagne	6 838	6 461	-5.5	70 071	69 561	-0.7
Italie	4 498	4 142	-7.9	52 614	45 422	-13.7
Pays-Bas	2 646	2 740	3.6	25 977	30 672	18.1
Suède	756	1 058	39.9	7 388	8 494	15
Danemark	850	1 037	22	8 470	10 073	18.9
<b>pays tiers</b>	<b>9 938</b>	<b>10 143</b>	<b>2.1</b>	<b>88 982</b>	<b>92 241</b>	<b>3.7</b>
Etats-unis d'amérique	2 647	2 305	-12.9	21 297	20 261	-4.9
Suisse	1 235	1 252	1.4	12 509	12 942	3.5
Japon	877	1 044	19	9 612	9 813	2.1

Source : Douanes

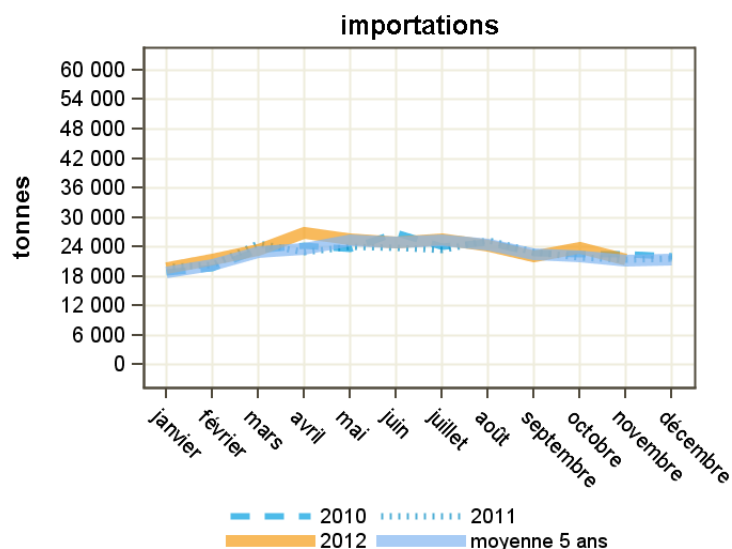
Total des importations (tonnes) : fromages

pays	novembre 2011	novembre 2012	évolution (%)	cumul 2011	cumul 2012	évolution (%)
<b>total</b>	<b>21 494</b>	<b>21 454</b>	<b>-0.2</b>	<b>250 587</b>	<b>259 097</b>	<b>3.4</b>
<b>UE à 27</b>	<b>20 732</b>	<b>20 728</b>	<b>0</b>	<b>243 982</b>	<b>252 636</b>	<b>3.5</b>
Pays-Bas	4 861	5 517	13.5	57 702	61 202	6.1
Allemagne	4 762	4 662	-2.1	61 078	59 205	-3.1
Italie	4 115	3 651	-11.3	52 936	54 658	3.3
Royaume-Uni	1 991	1 721	-13.6	18 939	17 710	-6.5
UEBL	1 726	1 584	-8.2	17 732	21 010	18.5
Irlande	844	1 108	31.3	8 946	9 791	9.4
Danemark	705	727	3.1	7 107	7 315	2.9
Espagne	511	540	5.7	6 301	7 389	17.3
<b>pays tiers</b>	<b>762</b>	<b>726</b>	<b>-4.7</b>	<b>6 605</b>	<b>6 461</b>	<b>-2.2</b>
Suisse	671	600	-10.6	5 720	4 907	-14.2

Source : Douanes



Source : Douanes



Source : Douanes

Total des exportations (tonnes): fromages à pâte molle

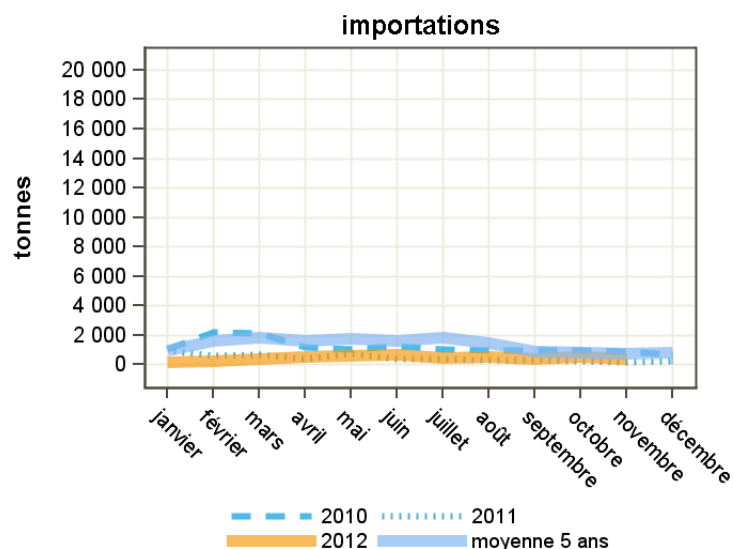
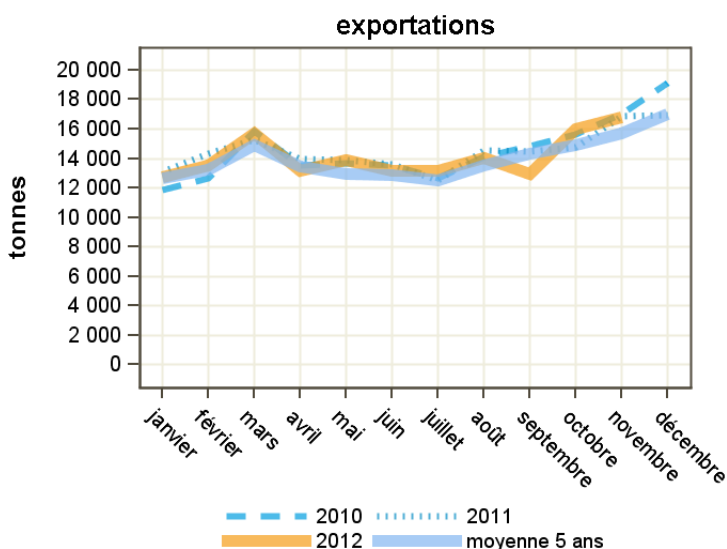
pays	novembre 2011	novembre 2012	évolution (%)	cumul 2011	cumul 2012	évolution (%)
<b>total</b>	<b>16 899</b>	<b>16 820</b>	<b>-0.5</b>	<b>157 258</b>	<b>155 188</b>	<b>-1.3</b>
<b>UE à 27</b>	<b>13 930</b>	<b>14 382</b>	<b>3.2</b>	<b>136 593</b>	<b>133 628</b>	<b>-2.2</b>
Allemagne	5 461	5 272	-3.5	57 222	52 693	-7.9
UEBL	3 162	3 344	5.8	28 180	31 141	10.5
Royaume-Uni	1 587	1 794	13	11 796	12 405	5.2
Italie	1 077	1 257	16.7	13 146	11 236	-14.5
Espagne	835	821	-1.7	9 262	8 685	-6.2
Danemark	491	549	11.8	4 573	4 924	7.7
Suède	339	443	30.7	2 978	3 482	16.9
Pays-Bas	381	287	-24.7	3 716	3 328	-10.4
<b>pays tiers</b>	<b>2 969</b>	<b>2 438</b>	<b>-17.9</b>	<b>20 665</b>	<b>21 561</b>	<b>4.3</b>
Etats-unis d'amérique	1 427	943	-33.9	8 406	8 026	-4.5
Suisse	262	290	10.7	2 605	2 537	-2.6

Source : Douanes

Total des importations (tonnes) : fromages à pâte molle

pays	novembre 2011	novembre 2012	évolution (%)	cumul 2011	cumul 2012	évolution (%)
<b>total</b>	<b>203</b>	<b>364</b>	<b>79.3</b>	<b>5 252</b>	<b>4 916</b>	<b>-6.4</b>
<b>UE à 27</b>	<b>191</b>	<b>354</b>	<b>85.3</b>	<b>5 081</b>	<b>4 818</b>	<b>-5.2</b>
UEBL	29	177	510.3	251	1 203	379.3
Espagne	70	70	0	1 019	787	-22.8
Allemagne	22	54	145.5	838	1 443	72.2
Italie	33	30	-9.1	745	500	-32.9
Danemark	16	3	-81.3	201	107	-46.8
Pays-Bas	3	3	0	1 760	469	-73.4
Royaume-Uni	11	1	-90.9	156	101	-35.3
Autriche	0	0	0	0	26	0
<b>pays tiers</b>	<b>13</b>	<b>9</b>	<b>-30.8</b>	<b>171</b>	<b>98</b>	<b>-42.7</b>
Suisse	13	9	-30.8	171	98	-42.7

Source : Douanes



Source : Douanes

Source : Douanes

Total des exportations (tonnes): fromages pâte pressée cuite

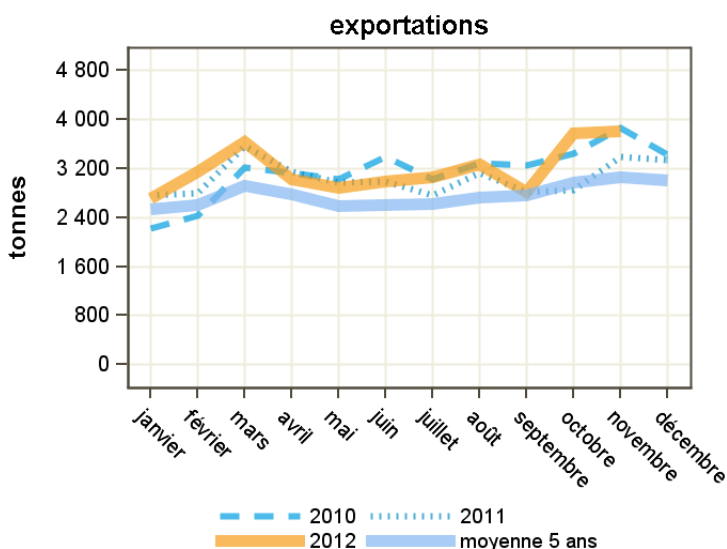
pays	novembre 2011	novembre 2012	évolution (%)	cumul 2011	cumul 2012	évolution (%)
<b>total</b>	<b>3 380</b>	<b>3 812</b>	<b>12.8</b>	<b>33 102</b>	<b>35 093</b>	<b>6</b>
<b>UE à 27</b>	<b>2 645</b>	<b>2 992</b>	<b>13.1</b>	<b>26 424</b>	<b>27 574</b>	<b>4.4</b>
Allemagne	769	1 012	31.6	8 608	9 192	6.8
UEBL	532	588	10.5	4 329	4 837	11.7
Italie	497	402	-19.1	5 310	5 091	-4.1
Espagne	359	362	0.8	3 462	3 425	-1.1
Royaume-Uni	251	272	8.4	2 420	2 342	-3.2
Pays-Bas	116	162	39.7	1 019	1 277	25.3
Hongrie	3	53	1666.7	53	168	217
<b>pays tiers</b>	<b>735</b>	<b>820</b>	<b>11.6</b>	<b>6 679</b>	<b>7 518</b>	<b>12.6</b>
Etats-unis d'amérique	190	272	43.2	2 047	2 234	9.1
Algérie	99	133	34.3	857	1 010	17.9
Maroc	117	105	-10.3	674	738	9.5
Sénégal	54	12	-77.8	424	479	13

Source : Douanes

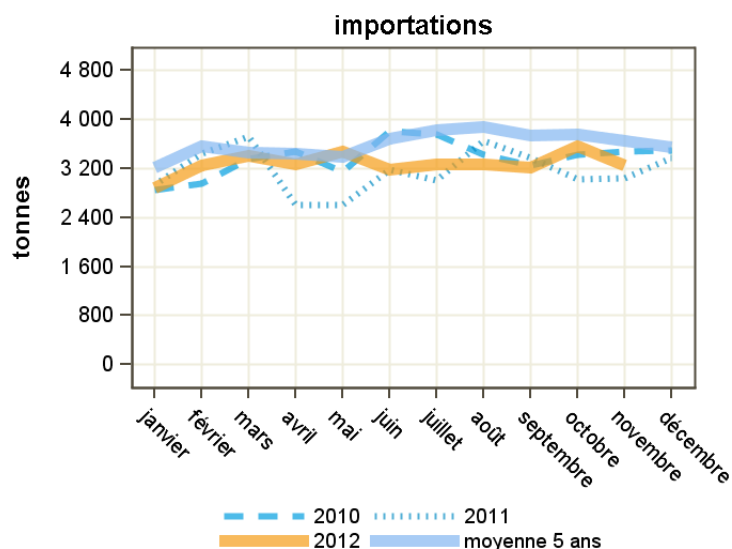
Total des importations (tonnes) : fromages pâte pressée cuite

pays	novembre 2011	novembre 2012	évolution (%)	cumul 2011	cumul 2012	évolution (%)
<b>total</b>	<b>3 044</b>	<b>3 239</b>	<b>6.4</b>	<b>34 549</b>	<b>36 007</b>	<b>4.2</b>
<b>UE à 27</b>	<b>2 454</b>	<b>2 723</b>	<b>11</b>	<b>29 302</b>	<b>31 555</b>	<b>7.7</b>
Allemagne	1 381	1 232	-10.8	18 788	16 172	-13.9
Pays-Bas	546	695	27.3	5 966	8 336	39.7
Irlande	363	524	44.4	3 069	4 711	53.5
UEBL	58	105	81	762	991	30.1
Danemark	5	44	780	5	392	7740
Finlande	0	44	0	25	47	88
République Tchèque	39	30	-23.1	335	121	-63.9
Slovénie	0	0	0	0	63	0
<b>pays tiers</b>	<b>590</b>	<b>516</b>	<b>-12.5</b>	<b>5 248</b>	<b>4 452</b>	<b>-15.2</b>
Suisse	590	514	-12.9	5 247	4 448	-15.2
Pays indéterminés	0	2	0	0	2	0

Source : Douanes



Source : Douanes



Source : Douanes

Total des exportations (tonnes): fromages pâte pressée non cuite

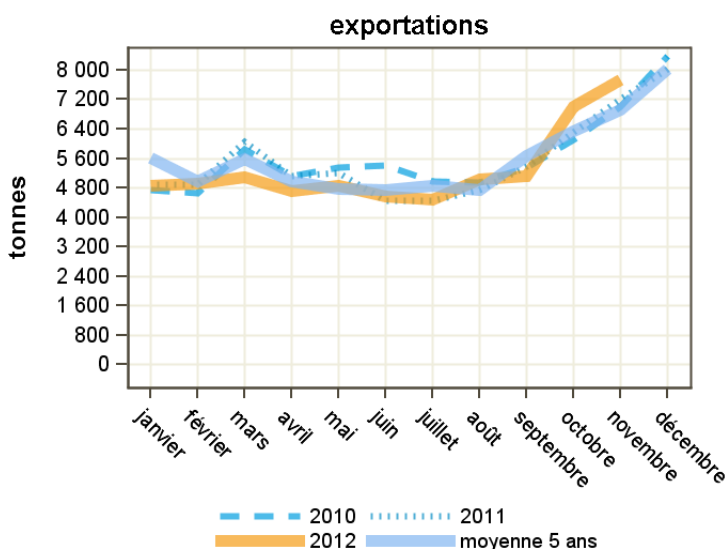
pays	novembre 2011	novembre 2012	évolution (%)	cumul 2011	cumul 2012	évolution (%)
<b>total</b>	<b>7 214</b>	<b>7 737</b>	<b>7.2</b>	<b>58 710</b>	<b>58 426</b>	<b>-0.5</b>
<b>UE à 27</b>	<b>5 896</b>	<b>6 578</b>	<b>11.6</b>	<b>48 548</b>	<b>48 916</b>	<b>0.8</b>
Allemagne	3 373	3 717	10.2	25 108	25 059	-0.2
UEBL	1 365	1 454	6.5	12 077	12 659	4.8
Espagne	232	490	111.2	2 571	2 851	10.9
Royaume-Uni	243	315	29.6	2 726	2 356	-13.6
Italie	259	219	-15.4	2 741	2 629	-4.1
Suède	87	111	27.6	733	741	1.1
Pays-Bas	140	80	-42.9	879	918	4.4
<b>pays tiers</b>	<b>1 317</b>	<b>1 159</b>	<b>-12</b>	<b>10 162</b>	<b>9 510</b>	<b>-6.4</b>
Russie	370	388	4.9	3 114	3 168	1.7
Canada	309	239	-22.7	1 966	1 651	-16
Etats-unis d'amérique	238	154	-35.3	1 914	1 411	-26.3
Suisse	170	134	-21.2	1 088	1 208	11

Source : Douanes

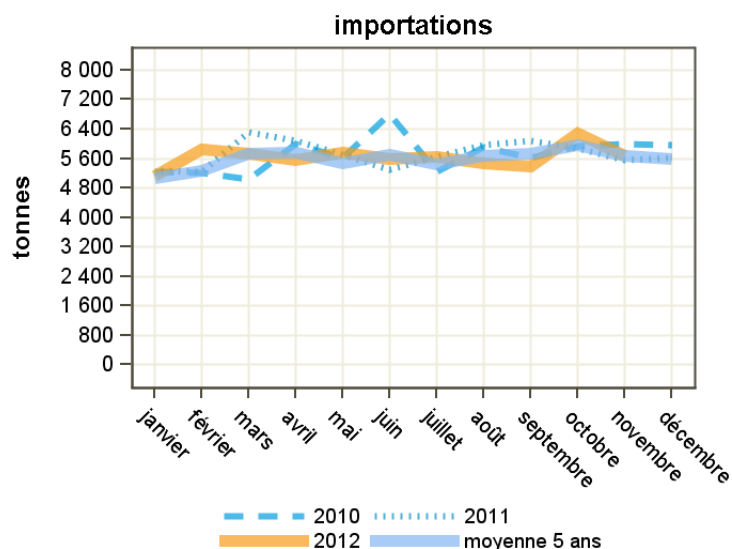
Total des importations (tonnes) : fromages pâte pressée non cuite

pays	novembre 2011	novembre 2012	évolution (%)	cumul 2011	cumul 2012	évolution (%)
<b>total</b>	<b>5 571</b>	<b>5 684</b>	<b>2</b>	<b>63 020</b>	<b>62 063</b>	<b>-1.5</b>
<b>UE à 27</b>	<b>5 475</b>	<b>5 532</b>	<b>1</b>	<b>62 115</b>	<b>60 649</b>	<b>-2.4</b>
Pays-Bas	3 586	3 790	5.7	41 344	42 289	2.3
UEBL	348	397	14.1	4 395	3 889	-11.5
Allemagne	383	355	-7.3	4 633	3 442	-25.7
Irlande	290	304	4.8	2 983	2 099	-29.6
Royaume-Uni	463	278	-40	3 830	3 911	2.1
Espagne	101	97	-4	1 681	1 373	-18.3
Lettonie	39	64	64.1	870	1 032	18.6
Italie	43	43	0	336	411	22.3
<b>pays tiers</b>	<b>96</b>	<b>152</b>	<b>58.3</b>	<b>905</b>	<b>1 415</b>	<b>56.4</b>
Nouvelle-Zélande	43	115	167.4	358	1 119	212.6

Source : Douanes



Source : Douanes



Source : Douanes



Total des exportations (tonnes): fromages frais

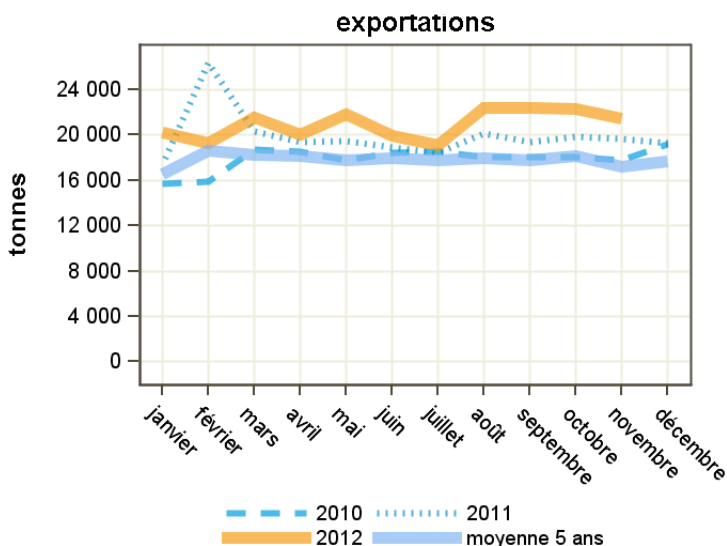
pays	novembre 2011	novembre 2012	évolution (%)	cumul 2011	cumul 2012	évolution (%)
<b>total</b>	<b>19 619</b>	<b>21 417</b>	<b>9.2</b>	<b>219 364</b>	<b>230 476</b>	<b>5.1</b>
<b>UE à 27</b>	<b>18 202</b>	<b>19 676</b>	<b>8.1</b>	<b>203 822</b>	<b>217 430</b>	<b>6.7</b>
Royaume-Uni	6 325	7 304	15.5	79 942	79 515	-0.5
UEBL	2 769	2 726	-1.6	28 821	30 287	5.1
Espagne	3 045	2 707	-11.1	32 047	32 865	2.6
Pays-Bas	1 739	2 043	17.5	18 014	22 966	27.5
Allemagne	1 502	1 717	14.3	13 070	16 406	25.5
Italie	1 716	1 364	-20.5	18 775	18 434	-1.8
Irlande	238	593	149.2	2 549	5 592	119.4
Suède	219	337	53.9	2 300	2 730	18.7
Portugal	250	243	-2.8	3 542	3 294	-7
<b>pays tiers</b>	<b>1 417</b>	<b>1 742</b>	<b>22.9</b>	<b>15 542</b>	<b>13 047</b>	<b>-16.1</b>
Corée du sud	292	322	10.3	1 818	1 109	-39
Suisse	387	277	-28.4	3 618	3 523	-2.6

Source : Douanes

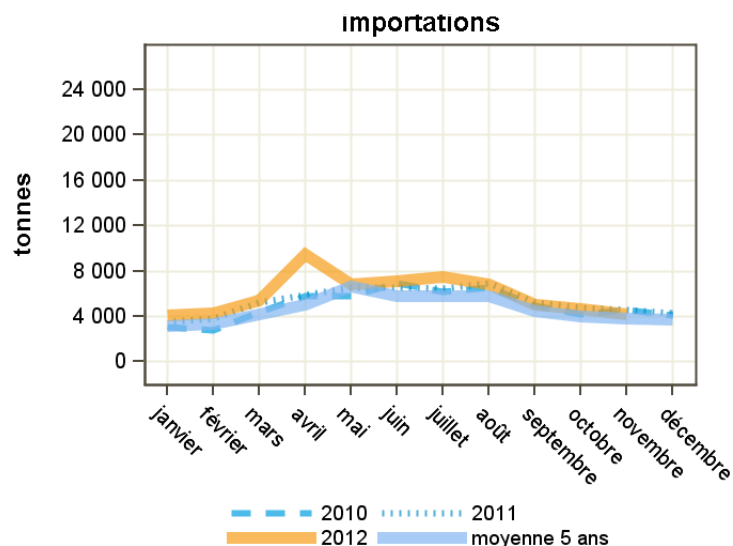
Total des importations (tonnes) : fromages frais

pays	novembre 2011	novembre 2012	évolution (%)	cumul 2011	cumul 2012	évolution (%)
<b>total</b>	<b>4 550</b>	<b>4 209</b>	<b>-7.5</b>	<b>59 447</b>	<b>65 406</b>	<b>10</b>
<b>UE à 27</b>	<b>4 547</b>	<b>4 202</b>	<b>-7.6</b>	<b>59 408</b>	<b>65 336</b>	<b>10</b>
Italie	1 633	1 608	-1.5	26 507	28 127	6.1
Allemagne	1 130	1 104	-2.3	14 620	15 194	3.9
Danemark	408	376	-7.8	4 085	4 054	-0.8
Royaume-Uni	386	361	-6.5	4 034	4 007	-0.7
Espagne	201	252	25.4	2 765	3 970	43.6
UEBL	539	249	-53.8	5 033	7 766	54.3
Pays-Bas	137	152	10.9	1 398	1 487	6.4
Irlande	41	60	46.3	365	159	-56.4
Autriche	58	35	-39.7	399	415	4
Grèce	5	1	-80	30	90	200
<b>pays tiers</b>	<b>3</b>	<b>7</b>	<b>133.3</b>	<b>38</b>	<b>71</b>	<b>86.8</b>
Etats-unis d'amérique	2	6	200	27	39	44.4

Source : Douanes



Source : Douanes



Source : Douanes

Total des exportations (tonnes): fromages à pâte persillée

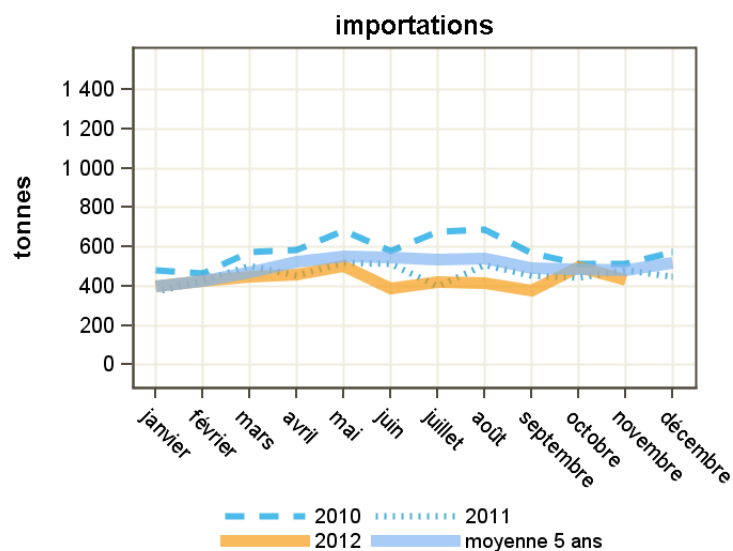
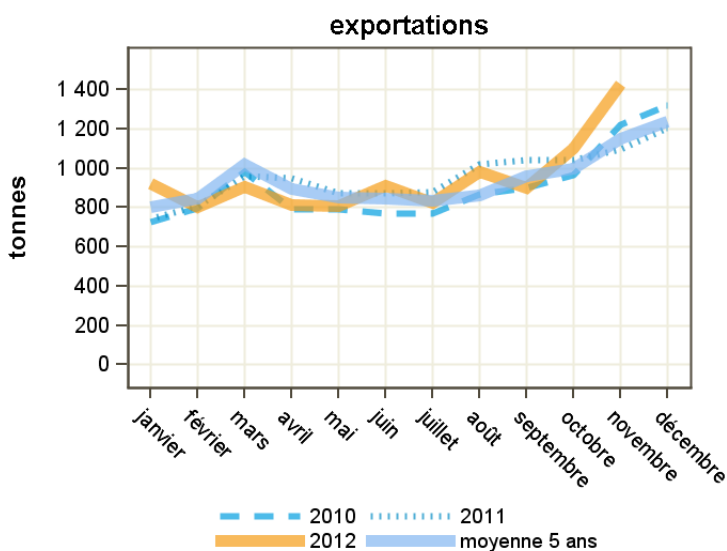
pays	novembre 2011	novembre 2012	évolution (%)	cumul 2011	cumul 2012	évolution (%)
<b>total</b>	<b>1 094</b>	<b>1 429</b>	<b>30.6</b>	<b>10 293</b>	<b>10 399</b>	<b>1</b>
<b>UE à 27</b>	<b>977</b>	<b>1 269</b>	<b>29.9</b>	<b>9 216</b>	<b>9 027</b>	<b>-2.1</b>
Allemagne	198	380	91.9	2 801	2 499	-10.8
Espagne	206	244	18.4	2 114	2 206	4.4
Royaume-Uni	185	197	6.5	1 331	1 259	-5.4
UEBL	161	180	11.8	1 181	1 293	9.5
Italie	29	64	120.7	179	222	24
Suède	35	49	40	256	297	16
Pays-Bas	55	46	-16.4	447	467	4.5
Danemark	28	30	7.1	175	231	32
<b>pays tiers</b>	<b>117</b>	<b>160</b>	<b>36.8</b>	<b>1 077</b>	<b>1 372</b>	<b>27.4</b>
Etats-unis d'amérique	28	49	75	300	375	25
Russie	23	30	30.4	190	221	16.3

Source : Douanes

Total des importations (tonnes) : fromages à pâte persillée

pays	novembre 2011	novembre 2012	évolution (%)	cumul 2011	cumul 2012	évolution (%)
<b>total</b>	<b>480</b>	<b>431</b>	<b>-10.2</b>	<b>5 068</b>	<b>4 764</b>	<b>-6</b>
<b>UE à 27</b>	<b>480</b>	<b>431</b>	<b>-10.2</b>	<b>5 068</b>	<b>4 764</b>	<b>-6</b>
Italie	343	310	-9.6	3 978	3 698	-7
Allemagne	61	79	29.5	651	643	-1.2
Royaume-Uni	17	18	5.9	73	79	8.2
UEBL	8	13	62.5	131	120	-8.4
Danemark	8	7	-12.5	61	76	24.6
Espagne	2	2	0	24	22	-8.3
Autriche	0	0	0	0	3	0
Grèce	0	0	0	0	28	0
Irlande	0	0	0	0	4	0
Pays tiers	0	0	0	0	0	0

Source : Douanes



Source : Douanes

Source : Douanes

Total des exportations (tonnes): fromages fondus

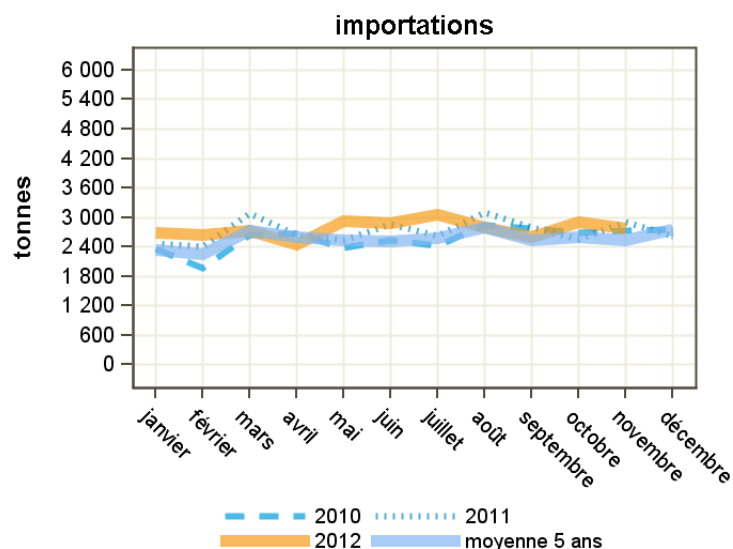
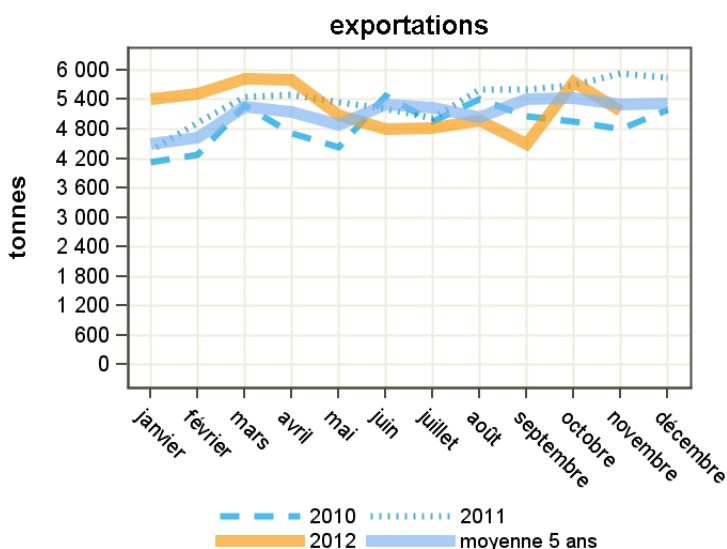
pays	novembre 2011	novembre 2012	évolution (%)	cumul 2011	cumul 2012	évolution (%)
<b>total</b>	<b>5 926</b>	<b>5 180</b>	<b>-12.6</b>	<b>58 617</b>	<b>57 691</b>	<b>-1.6</b>
<b>UE à 27</b>	<b>3 941</b>	<b>3 891</b>	<b>-1.3</b>	<b>40 782</b>	<b>41 131</b>	<b>0.9</b>
UEBL	896	1 075	20	9 130	10 393	13.8
Espagne	1 307	1 043	-20.2	10 535	11 126	5.6
Royaume-Uni	359	483	34.5	6 716	6 467	-3.7
Italie	188	267	42	2 446	2 621	7.2
Allemagne	564	235	-58.3	5 261	3 301	-37.3
Grèce	108	158	46.3	1 359	1 069	-21.3
Autriche	117	141	20.5	1 032	1 225	18.7
Portugal	81	79	-2.5	1 067	1 107	3.7
<b>pays tiers</b>	<b>1 985</b>	<b>1 290</b>	<b>-35</b>	<b>17 835</b>	<b>16 560</b>	<b>-7.1</b>
Arabie saoudite	83	155	86.7	2 445	2 315	-5.3
Japon	559	140	-75	6 096	3 310	-45.7
Corée du sud	58	132	127.6	598	816	36.5
Koweït	20	93	365	406	1 136	179.8

Source : Douanes

Total des importations (tonnes) : fromages fondus

pays	novembre 2011	novembre 2012	évolution (%)	cumul 2011	cumul 2012	évolution (%)
<b>total</b>	<b>2 903</b>	<b>2 774</b>	<b>-4.4</b>	<b>30 012</b>	<b>30 424</b>	<b>1.4</b>
<b>UE à 27</b>	<b>2 903</b>	<b>2 773</b>	<b>-4.5</b>	<b>29 990</b>	<b>30 417</b>	<b>1.4</b>
Allemagne	1 463	1 481	1.2	17 367	16 861	-2.9
Royaume-Uni	625	706	13	5 878	6 808	15.8
Irlande	63	162	157.1	1 362	1 352	-0.7
Autriche	225	134	-40.4	1 548	1 769	14.3
Pays-Bas	87	89	2.3	1 018	938	-7.9
Espagne	27	54	100	337	380	12.8
UEBL	45	40	-11.1	309	285	-7.8
Pologne	25	33	32	388	712	83.5
Slovaquie	26	25	-3.8	334	361	8.1
Italie	290	13	-95.5	1 179	778	-34
<b>pays tiers</b>	<b>0</b>	<b>0</b>	<b>0</b>	<b>22</b>	<b>7</b>	<b>-68.2</b>

Source : Douanes



Source : Douanes

Source : Douanes

Total des exportations (tonnes): autres fromages

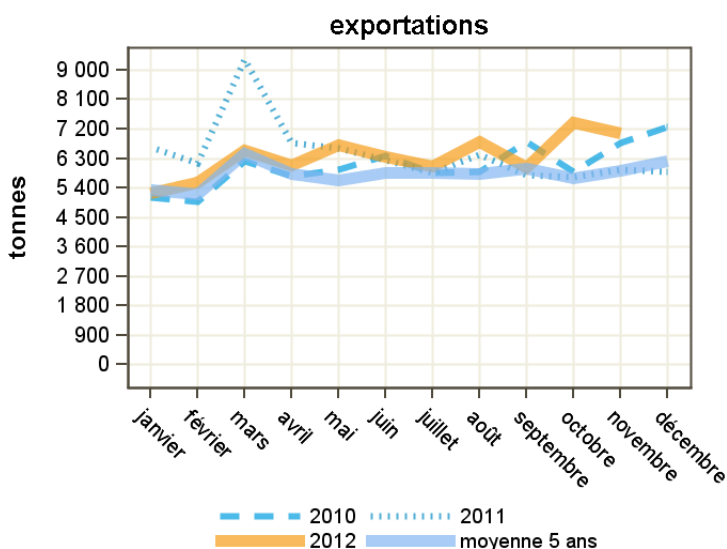
pays	novembre 2011	novembre 2012	évolution (%)	cumul 2011	cumul 2012	évolution (%)
<b>total</b>	<b>5 946</b>	<b>7 081</b>	<b>19.1</b>	<b>71 457</b>	<b>69 887</b>	<b>-2.2</b>
<b>UE à 27</b>	<b>4 548</b>	<b>4 547</b>	<b>0</b>	<b>54 436</b>	<b>47 213</b>	<b>-13.3</b>
UEBL	1 099	1 281	16.6	14 120	13 807	-2.2
Allemagne	1 100	1 163	5.7	12 425	11 449	-7.9
Espagne	855	793	-7.3	10 080	8 405	-16.6
Italie	733	570	-22.2	10 017	5 191	-48.2
Danemark	235	262	11.5	2 440	3 242	32.9
Royaume-Uni	71	118	66.2	756	863	14.2
Pays-Bas	195	107	-45.1	1 625	1 444	-11.1
<b>pays tiers</b>	<b>1 397</b>	<b>2 535</b>	<b>81.5</b>	<b>17 022</b>	<b>22 674</b>	<b>33.2</b>
Etats-unis d'amérique	268	751	180.2	6 443	6 835	6.1
Japon	59	626	961	585	3 631	520.7
Suisse	326	436	33.7	3 882	4 406	13.5

Source : Douanes

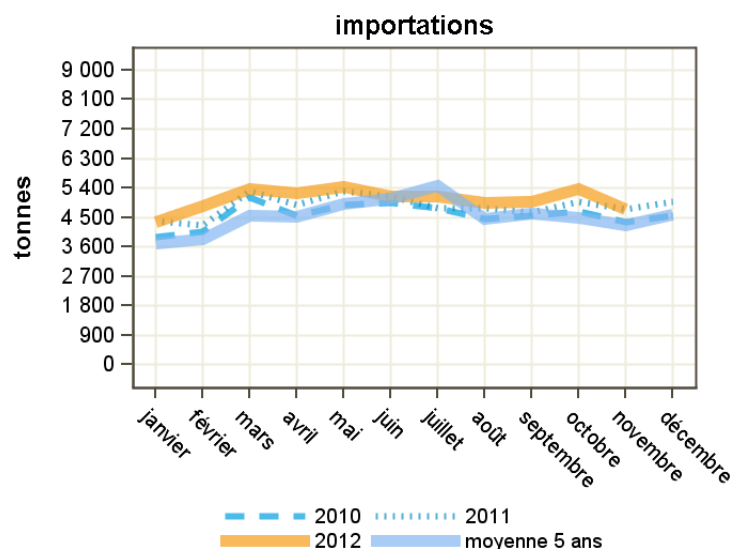
Total des importations (tonnes) : autres fromages

pays	novembre 2011	novembre 2012	évolution (%)	cumul 2011	cumul 2012	évolution (%)
<b>total</b>	<b>4 744</b>	<b>4 754</b>	<b>0.2</b>	<b>53 239</b>	<b>55 516</b>	<b>4.3</b>
<b>UE à 27</b>	<b>4 684</b>	<b>4 713</b>	<b>0.6</b>	<b>53 018</b>	<b>55 097</b>	<b>3.9</b>
Italie	1 767	1 646	-6.8	20 171	21 143	4.8
Pays-Bas	501	788	57.3	6 212	7 683	23.7
UEBL	698	603	-13.6	6 851	6 756	-1.4
Allemagne	321	358	11.5	4 181	5 450	30.4
Royaume-Uni	489	357	-27	4 965	2 799	-43.6
Danemark	214	260	21.5	2 493	2 475	-0.7
République Tchèque	85	133	56.5	1 208	954	-21
Grèce	78	93	19.2	1 884	1 758	-6.7
Finlande	54	72	33.3	351	615	75.2
Irlande	87	58	-33.3	1 167	1 466	25.6
<b>pays tiers</b>	<b>60</b>	<b>41</b>	<b>-31.7</b>	<b>221</b>	<b>419</b>	<b>89.6</b>

Source : Douanes



Source : Douanes



Source : Douanes

Total des exportations (tonnes): laits concentrés

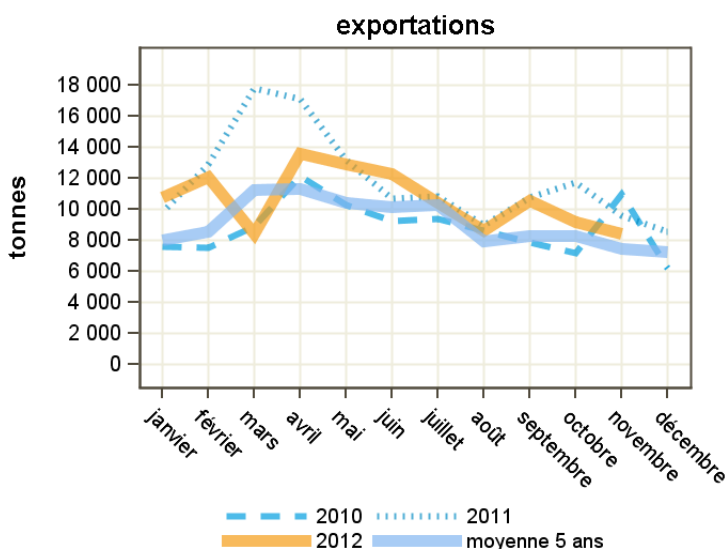
pays	novembre 2011	novembre 2012	évolution (%)	cumul 2011	cumul 2012	évolution (%)
<b>total</b>	<b>9 584</b>	<b>8 427</b>	<b>-12.1</b>	<b>133 462</b>	<b>117 399</b>	<b>-12</b>
<b>UE à 27</b>	<b>9 373</b>	<b>8 352</b>	<b>-10.9</b>	<b>131 652</b>	<b>116 086</b>	<b>-11.8</b>
Italie	2 878	3 545	23.2	49 095	46 356	-5.6
Espagne	3 388	2 469	-27.1	35 106	19 897	-43.3
Allemagne	1 304	839	-35.7	26 836	25 915	-3.4
Pays-Bas	438	549	25.3	8 249	7 079	-14.2
Royaume-Uni	911	534	-41.4	7 500	5 946	-20.7
Grèce	308	184	-40.3	2 190	4 589	109.5
Suède	7	134	1814.3	57	614	977.2
UEBL	52	74	42.3	1 091	1 681	54.1
Bulgarie	26	0	0	238	653	174.4
Pologne	0	0	0	48	2 273	4635.4
<b>pays tiers</b>	<b>211</b>	<b>75</b>	<b>-64.5</b>	<b>1 810</b>	<b>1 314</b>	<b>-27.4</b>
Libye	0	58	0	0	208	0
Suisse	0	8	0	2	87	4250

Source : Douanes

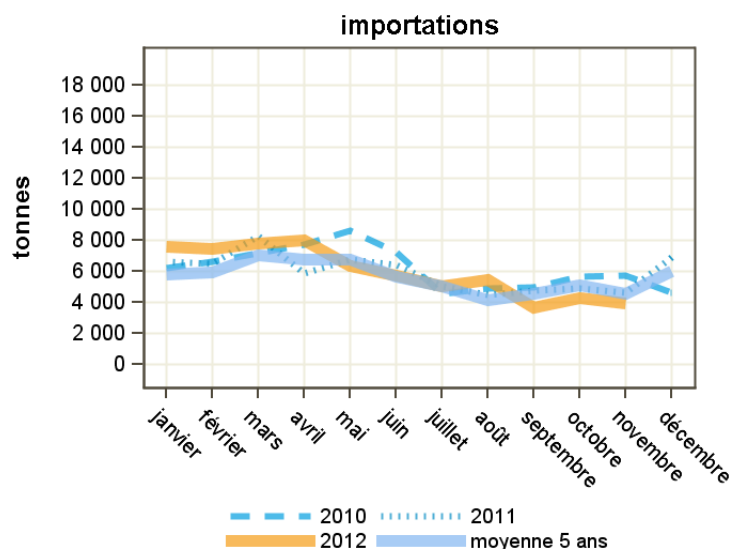
Total des importations (tonnes) : laits concentrés

pays	novembre 2011	novembre 2012	évolution (%)	cumul 2011	cumul 2012	évolution (%)
<b>total</b>	<b>4 627</b>	<b>3 933</b>	<b>-15</b>	<b>64 582</b>	<b>65 411</b>	<b>1.3</b>
<b>UE à 27</b>	<b>4 627</b>	<b>3 933</b>	<b>-15</b>	<b>64 582</b>	<b>65 411</b>	<b>1.3</b>
UEBL	3 084	2 548	-17.4	42 502	43 550	2.5
Allemagne	1 063	715	-32.7	11 482	9 348	-18.6
Espagne	193	370	91.7	1 977	2 955	49.5
Pays-Bas	256	207	-19.1	5 229	4 430	-15.3
République Tchèque	0	71	0	0	3 610	0
Portugal	2	4	100	5	21	320
Pologne	4	3	-25	24	79	229.2
Royaume-Uni	0	2	0	3 085	1 046	-66.1
Italie	2	2	0	11	5	-54.5
Irlande	0	0	0	25	18	-28
<b>pays tiers</b>	<b>0</b>	<b>0</b>	<b>0</b>	<b>0</b>	<b>0</b>	<b>0</b>

Source : Douanes



Source : Douanes



Source : Douanes

Total des exportations (tonnes): laits concentrés vrac

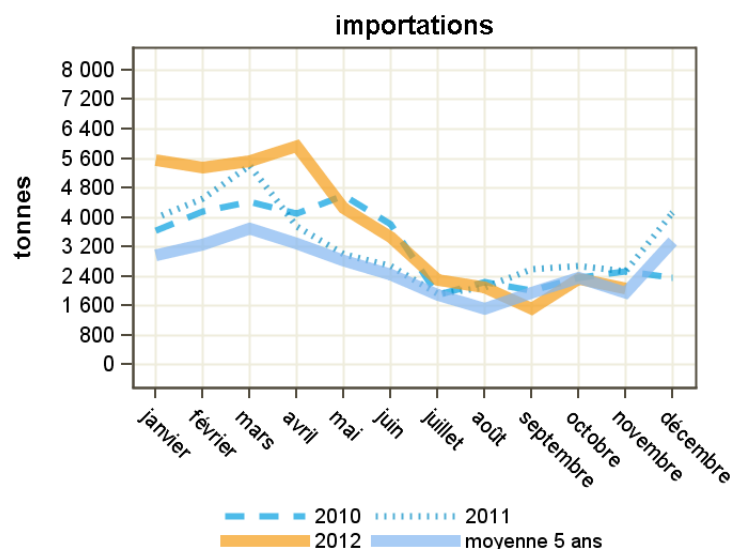
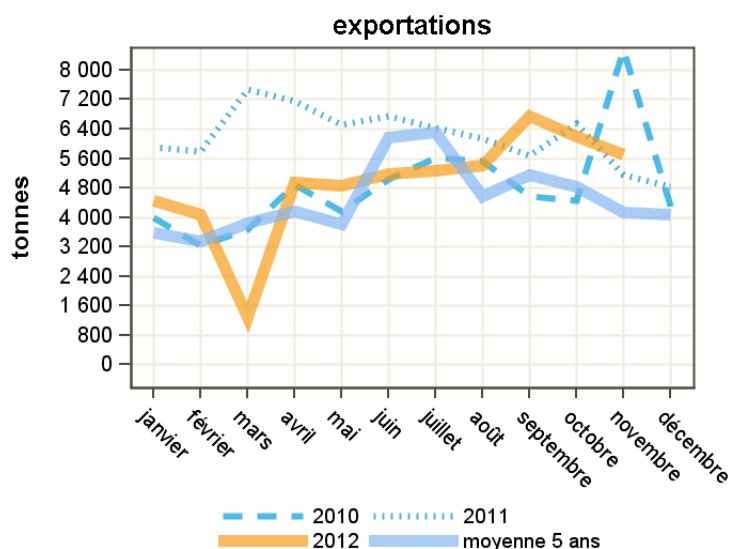
pays	novembre 2011	novembre 2012	évolution (%)	cumul 2011	cumul 2012	évolution (%)
<b>total</b>	<b>5 164</b>	<b>5 712</b>	<b>10.6</b>	<b>69 550</b>	<b>54 160</b>	<b>-22.1</b>
<b>UE à 27</b>	<b>5 036</b>	<b>5 646</b>	<b>12.1</b>	<b>68 879</b>	<b>53 214</b>	<b>-22.7</b>
Italie	2 852	3 408	19.5	47 334	41 375	-12.6
Espagne	2 032	1 975	-2.8	21 188	11 176	-47.3
Royaume-Uni	101	131	29.7	101	182	80.2
Pays-Bas	52	130	150	175	259	48
UEBL	0	2	0	3	15	400
Grèce	0	0	0	35	159	354.3
<b>pays tiers</b>	<b>128</b>	<b>66</b>	<b>-48.4</b>	<b>671</b>	<b>946</b>	<b>41</b>
Libye	0	58	0	0	208	0
Suisse	0	8	0	0	84	0
Cuba	0	0	0	0	150	0
Algérie	90	0	0	186	100	-46.2
Maurice	0	0	0	2	99	4850
Togo	0	0	0	0	0	0

Source : Douanes

Total des importations (tonnes) : laits concentrés vrac

pays	novembre 2011	novembre 2012	évolution (%)	cumul 2011	cumul 2012	évolution (%)
<b>total</b>	<b>2 529</b>	<b>2 063</b>	<b>-18.4</b>	<b>35 140</b>	<b>40 426</b>	<b>15</b>
<b>UE à 27</b>	<b>2 529</b>	<b>2 063</b>	<b>-18.4</b>	<b>35 140</b>	<b>40 426</b>	<b>15</b>
UEBL	2 404	1 825	-24.1	32 853	34 224	4.2
Allemagne	125	90	-28	1 486	1 360	-8.5
Pays-Bas	0	74	0	710	1 107	55.9
République Tchèque	0	71	0	0	3 610	0
Espagne	0	2	0	0	11	0
Royaume-Uni	0	2	0	55	63	14.5
Italie	0	0	0	3	0	-100
Pologne	0	0	0	0	51	0
Pays tiers	0	0	0	0	0	0

Source : Douanes



Source : Douanes

Source : Douanes

Total des exportations (tonnes): laits concentrés conditionnés

pays	novembre 2011	novembre 2012	évolution (%)	cumul 2011	cumul 2012	évolution (%)
<b>total</b>	<b>17</b>	<b>17</b>	<b>0</b>	<b>490</b>	<b>688</b>	<b>40.4</b>
<b>UE à 27</b>	<b>8</b>	<b>10</b>	<b>25</b>	<b>430</b>	<b>579</b>	<b>34.7</b>
Finlande	1	4	300	8	11	37.5
Chypre	1	2	100	10	18	80
UEBL	4	2	-50	25	110	340
Espagne	1	1	0	147	429	191.8
Allemagne	0	0	0	57	4	-93
<b>pays tiers</b>	<b>10</b>	<b>7</b>	<b>-30</b>	<b>59</b>	<b>109</b>	<b>84.7</b>
Emirats arabes unis	0	2	0	7	12	71.4
Jordanie	1	1	0	4	3	-25
Koweït	0	1	0	1	3	200
Philippines	0	1	0	7	18	157.1
Algérie	0	0	0	0	9	0
Liban	0	0	0	3	4	33.3
Polynésie française	1	0	-100	4	5	25
Taiwan	0	0	0	0	23	0

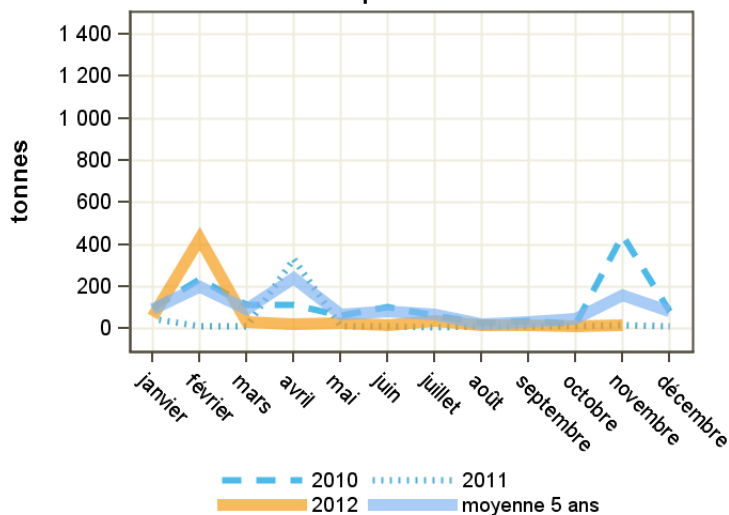
Source : Douanes

Total des importations (tonnes) : laits concentrés conditionnés

pays	novembre 2011	novembre 2012	évolution (%)	cumul 2011	cumul 2012	évolution (%)
<b>total</b>	<b>556</b>	<b>361</b>	<b>-35.1</b>	<b>8 713</b>	<b>7 555</b>	<b>-13.3</b>
<b>UE à 27</b>	<b>556</b>	<b>361</b>	<b>-35.1</b>	<b>8 712</b>	<b>7 555</b>	<b>-13.3</b>
UEBL	552	341	-38.2	7 831	7 229	-7.7
Pays-Bas	0	18	0	425	259	-39.1
Portugal	2	2	0	5	18	260
Royaume-Uni	0	1	0	95	3	-96.8
Allemagne	0	0	0	329	1	-99.7
Italie	2	0	0	5	0	-100
<b>pays tiers</b>	<b>0</b>	<b>0</b>	<b>0</b>	<b>0</b>	<b>0</b>	<b>0</b>

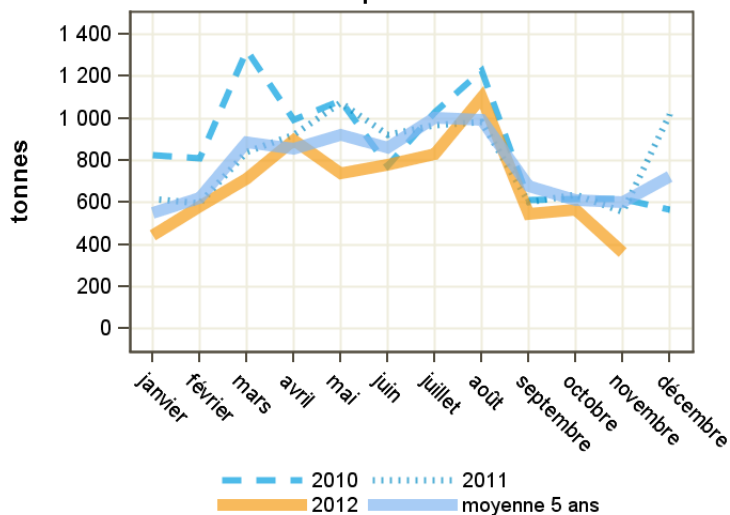
Source : Douanes

exportations



Source : Douanes

importations



Source : Douanes

Total des exportations (tonnes): lactosérum en poudre

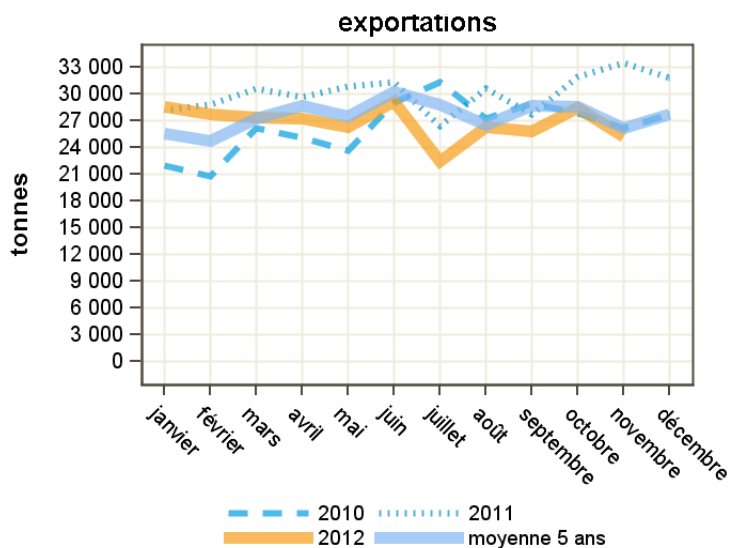
pays	novembre 2011	novembre 2012	évolution (%)	cumul 2011	cumul 2012	évolution (%)
<b>total</b>	<b>33 423</b>	<b>25 149</b>	<b>-24.8</b>	<b>329 491</b>	<b>294 506</b>	<b>-10.6</b>
<b>UE à 27</b>	<b>20 093</b>	<b>12 047</b>	<b>-40</b>	<b>193 094</b>	<b>151 555</b>	<b>-21.5</b>
Pays-Bas	9 682	4 770	-50.7	90 842	64 806	-28.7
UEBL	2 592	2 317	-10.6	27 270	27 290	0.1
Italie	2 348	1 420	-39.5	22 103	15 602	-29.4
Allemagne	2 508	1 191	-52.5	20 946	16 584	-20.8
Espagne	1 686	1 156	-31.4	16 365	12 616	-22.9
Danemark	388	470	21.1	4 194	4 843	15.5
<b>pays tiers</b>	<b>13 330</b>	<b>13 102</b>	<b>-1.7</b>	<b>136 397</b>	<b>142 951</b>	<b>4.8</b>
Chine (république populaire)	4 895	3 737	-23.7	33 451	36 325	8.6
Indonésie	942	1 800	91.1	17 133	22 610	32
Thaïlande	623	1 518	143.7	9 814	10 321	5.2
Malaysia	1 128	1 400	24.1	11 171	12 125	8.5

Source : Douanes

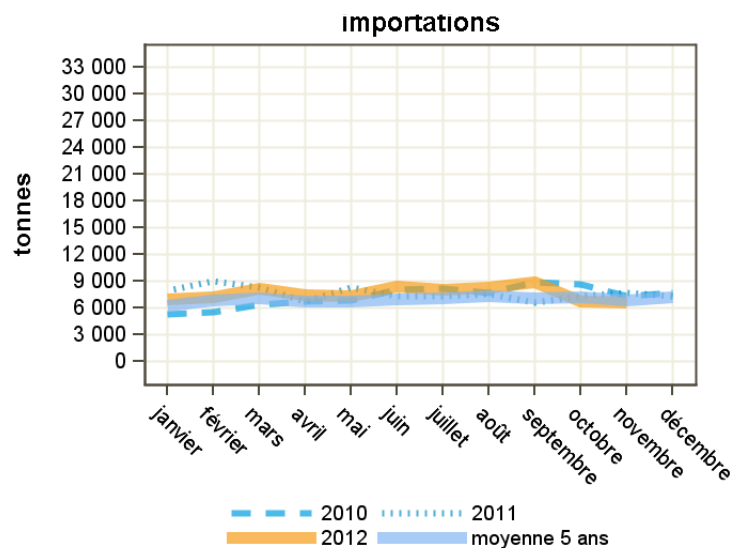
Total des importations (tonnes) : lactosérum en poudre

pays	novembre 2011	novembre 2012	évolution (%)	cumul 2011	cumul 2012	évolution (%)
<b>total</b>	<b>7 722</b>	<b>6 589</b>	<b>-14.7</b>	<b>84 263</b>	<b>84 242</b>	<b>0</b>
<b>UE à 27</b>	<b>7 702</b>	<b>6 577</b>	<b>-14.6</b>	<b>83 893</b>	<b>84 098</b>	<b>0.2</b>
Espagne	3 305	2 200	-33.4	26 806	25 233	-5.9
Allemagne	1 546	1 801	16.5	17 729	17 576	-0.9
Italie	1 284	899	-30	11 543	13 223	14.6
Pays-Bas	567	677	19.4	9 471	10 345	9.2
Irlande	417	385	-7.7	6 264	4 553	-27.3
Royaume-Uni	254	218	-14.2	4 172	3 199	-23.3
Danemark	78	146	87.2	1 620	1 291	-20.3
Autriche	33	74	124.2	439	490	11.6
Lituanie	0	62	0	1 160	4 363	276.1
UEBL	3	40	1233.3	509	867	70.3
Pologne	48	0	0	980	2 114	115.7
<b>pays tiers</b>	<b>20</b>	<b>12</b>	<b>-40</b>	<b>371</b>	<b>144</b>	<b>-61.2</b>

Source : Douanes



Source : Douanes



Source : Douanes



Total des exportations (tonnes): lactosérum liquide

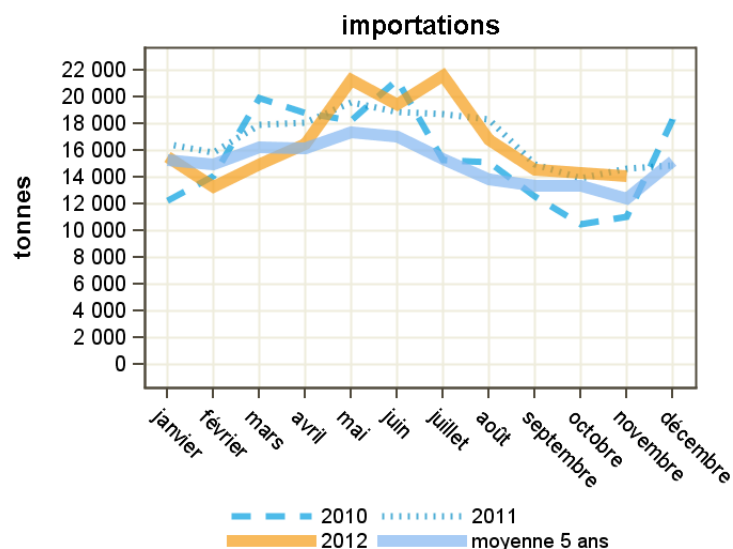
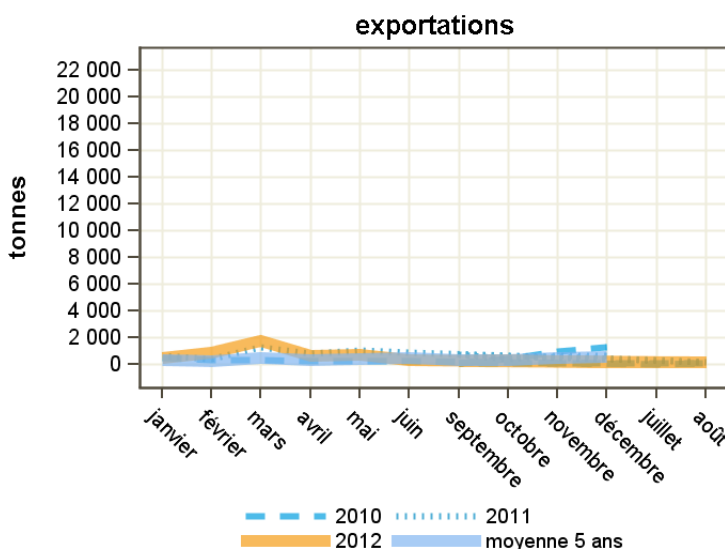
pays	novembre 2011	novembre 2012	évolution (%)	cumul 2011	cumul 2012	évolution (%)
<b>total</b>	<b>668</b>	<b>304</b>	<b>-54.5</b>	<b>7 524</b>	<b>6 189</b>	<b>-17.7</b>
<b>UE à 27</b>	<b>644</b>	<b>302</b>	<b>-53.1</b>	<b>7 456</b>	<b>6 178</b>	<b>-17.1</b>
Allemagne	273	167	-38.8	3 067	2 079	-32.2
UEBL	131	112	-14.5	686	1 442	110.2
Pays-Bas	34	23	-32.4	67	332	395.5
République Tchèque	52	0	0	106	124	17
Espagne	132	0	0	3 272	799	-75.6
Italie	22	0	0	111	1 388	1150.5
Pologne	0	0	0	0	0	0
Portugal	0	0	0	31	15	-51.6
<b>pays tiers</b>	<b>24</b>	<b>2</b>	<b>-91.7</b>	<b>69</b>	<b>11</b>	<b>-84.1</b>
Suisse	0	2	0	0	10	0
Hong-kong	0	0	0	0	1	0

Source : Douanes

Total des importations (tonnes) : lactosérum liquide

pays	novembre 2011	novembre 2012	évolution (%)	cumul 2011	cumul 2012	évolution (%)
<b>total</b>	<b>14 663</b>	<b>14 064</b>	<b>-4.1</b>	<b>187 266</b>	<b>182 219</b>	<b>-2.7</b>
<b>UE à 27</b>	<b>11 850</b>	<b>11 211</b>	<b>-5.4</b>	<b>149 584</b>	<b>145 690</b>	<b>-2.6</b>
Italie	5 695	7 576	33	67 446	88 505	31.2
Allemagne	3 577	2 285	-36.1	36 303	36 990	1.9
UEBL	1 840	996	-45.9	22 818	13 242	-42
République Tchèque	0	141	0	2 190	626	-71.4
Royaume-Uni	436	124	-71.6	4 880	3 755	-23.1
Espagne	302	89	-70.5	3 173	2 554	-19.5
Danemark	0	0	0	4	1	-75
Pays-Bas	0	0	0	12 761	1	-100
Pologne	0	0	0	7	16	128.6
<b>pays tiers</b>	<b>2 813</b>	<b>2 853</b>	<b>1.4</b>	<b>37 682</b>	<b>36 529</b>	<b>-3.1</b>
Suisse	2 813	2 853	1.4	37 682	36 529	-3.1

Source : Douanes



Source : Douanes

Source : Douanes

Total des exportations (tonnes): composants naturels du lait

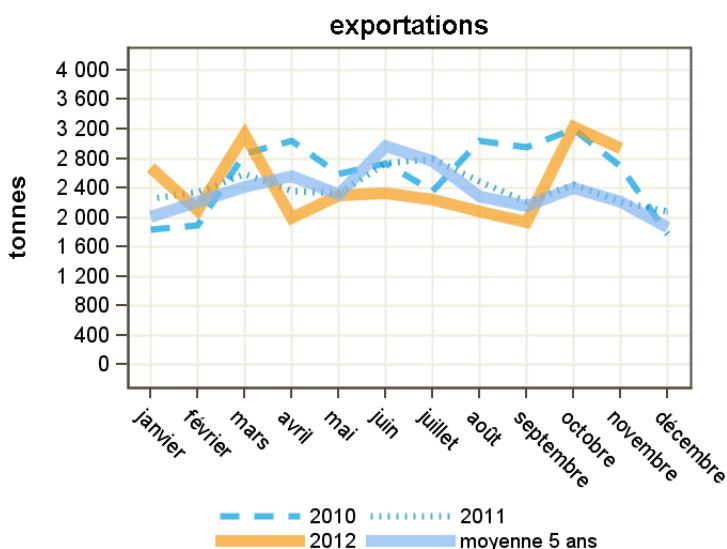
pays	novembre 2011	novembre 2012	évolution (%)	cumul 2011	cumul 2012	évolution (%)
<b>total</b>	<b>2 209</b>	<b>2 936</b>	<b>32.9</b>	<b>26 743</b>	<b>26 944</b>	<b>0.8</b>
<b>UE à 27</b>	<b>1 866</b>	<b>2 768</b>	<b>48.3</b>	<b>21 785</b>	<b>21 845</b>	<b>0.3</b>
Italie	364	732	101.1	4 405	4 721	7.2
UEBL	401	709	76.8	3 554	3 442	-3.2
Espagne	308	372	20.8	5 822	7 020	20.6
Allemagne	249	313	25.7	3 032	2 136	-29.6
Pays-Bas	278	219	-21.2	1 771	1 306	-26.3
Royaume-Uni	37	141	281.1	168	757	350.6
Pologne	82	86	4.9	1 132	647	-42.8
Irlande	30	72	140	30	689	2196.7
Bulgarie	21	54	157.1	362	259	-28.5
<b>pays tiers</b>	<b>343</b>	<b>169</b>	<b>-50.7</b>	<b>4 959</b>	<b>5 098</b>	<b>2.8</b>
Maroc	6	50	733.3	745	380	-49
Chine (république populaire)	0	0	0	175	1 005	474.3
Pakistan	96	0	0	1 089	1 416	30

Source : Douanes

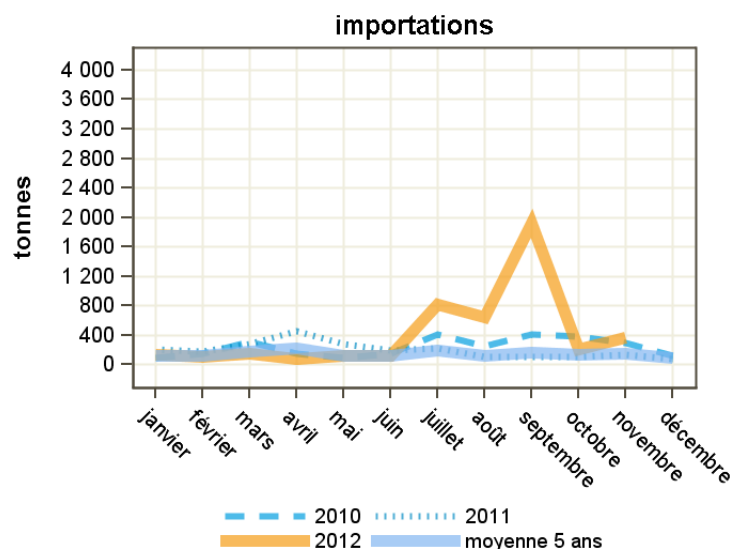
Total des importations (tonnes) : composants naturels du lait

pays	novembre 2011	novembre 2012	évolution (%)	cumul 2011	cumul 2012	évolution (%)
<b>total</b>	<b>135</b>	<b>362</b>	<b>168.1</b>	<b>2 292</b>	<b>4 665</b>	<b>103.5</b>
<b>UE à 27</b>	<b>135</b>	<b>362</b>	<b>168.1</b>	<b>2 219</b>	<b>4 663</b>	<b>110.1</b>
Allemagne	13	263	1923.1	288	3 397	1079.5
Pays-Bas	7	53	657.1	582	337	-42.1
Danemark	0	15	0	35	138	294.3
UEBL	16	15	-6.3	207	260	25.6
Royaume-Uni	21	6	-71.4	132	124	-6.1
Italie	53	5	-90.6	76	22	-71.1
Irlande	4	4	0	630	215	-65.9
Espagne	6	1	-83.3	66	51	-22.7
République Tchèque	0	0	0	0	72	0
<b>pays tiers</b>	<b>0</b>	<b>0</b>	<b>0</b>	<b>73</b>	<b>2</b>	<b>-97.3</b>

Source : Douanes



Source : Douanes



Source : Douanes

Total des exportations (tonnes): caséines et caséinates

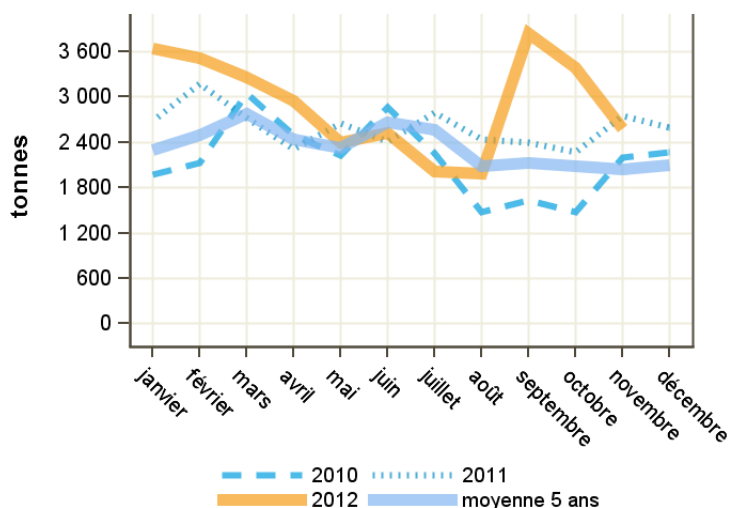
pays	novembre 2011	novembre 2012	évolution (%)	cumul 2011	cumul 2012	évolution (%)
<b>total</b>	<b>2 756</b>	<b>2 577</b>	<b>-6.5</b>	<b>28 619</b>	<b>32 081</b>	<b>12.1</b>
<b>UE à 27</b>	<b>1 683</b>	<b>1 483</b>	<b>-11.9</b>	<b>15 319</b>	<b>17 873</b>	<b>16.7</b>
Italie	575	345	-40	4 411	4 473	1.4
Allemagne	229	286	24.9	2 733	3 784	38.5
UEBL	150	231	54	1 445	1 816	25.7
Espagne	362	191	-47.2	3 018	3 179	5.3
Pologne	88	106	20.5	809	1 125	39.1
Irlande	0	100	0	370	377	1.9
Pays-Bas	64	53	-17.2	814	1 144	40.5
<b>pays tiers</b>	<b>1 073</b>	<b>1 094</b>	<b>2</b>	<b>13 299</b>	<b>14 208</b>	<b>6.8</b>
Etats-unis d'amérique	240	339	41.3	1 604	2 856	78.1
Tunisie	133	179	34.6	1 289	1 651	28.1
Corée du sud	48	131	172.9	663	585	-11.8
Mexique	39	96	146.2	1 140	1 245	9.2
Arabie saoudite	23	0	0	729	823	12.9

Source : Douanes

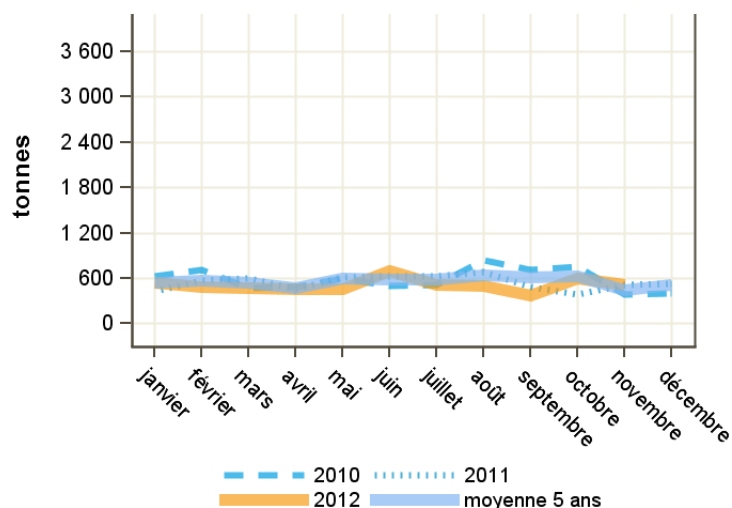
Total des importations (tonnes) : caséines et caséinates

pays	novembre 2011	novembre 2012	évolution (%)	cumul 2011	cumul 2012	évolution (%)
<b>total</b>	<b>520</b>	<b>510</b>	<b>-1.9</b>	<b>5 999</b>	<b>5 610</b>	<b>-6.5</b>
<b>UE à 27</b>	<b>494</b>	<b>507</b>	<b>2.6</b>	<b>5 392</b>	<b>4 885</b>	<b>-9.4</b>
Pays-Bas	137	154	12.4	1 693	1 500	-11.4
Irlande	177	135	-23.7	1 118	1 137	1.7
Allemagne	60	102	70	1 191	879	-26.2
Danemark	76	86	13.2	588	532	-9.5
Pologne	21	7	-66.7	171	241	40.9
Espagne	8	5	-37.5	86	91	5.8
Italie	1	4	300	97	63	-35.1
UEBL	12	3	-75	333	112	-66.4
<b>pays tiers</b>	<b>26</b>	<b>3</b>	<b>-88.5</b>	<b>607</b>	<b>725</b>	<b>19.4</b>
Nouvelle-Zélande	2	3	50	30	227	656.7
Bélarus	3	0	0	159	121	-23.9
Chine (république populaire)	7	0	-100	166	166	0
Ukraine	0	0	0	158	149	-5.7

Source : Douanes



Source : Douanes



Source : Douanes

Total des exportations (tonnes): yogourts

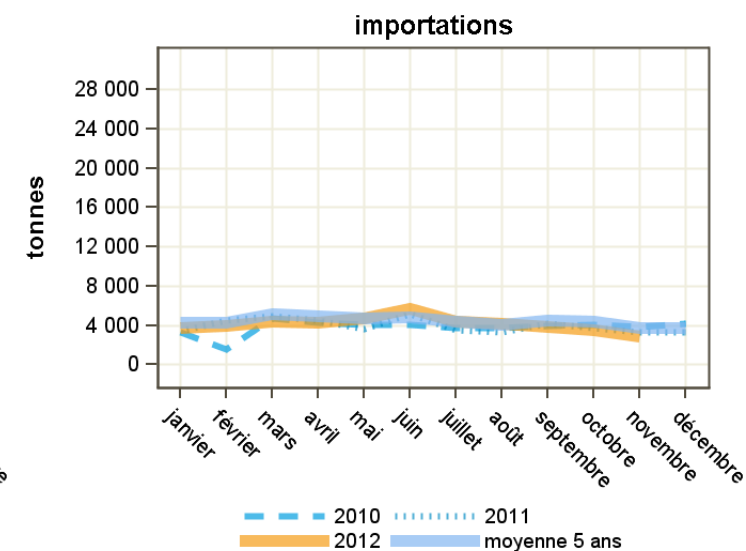
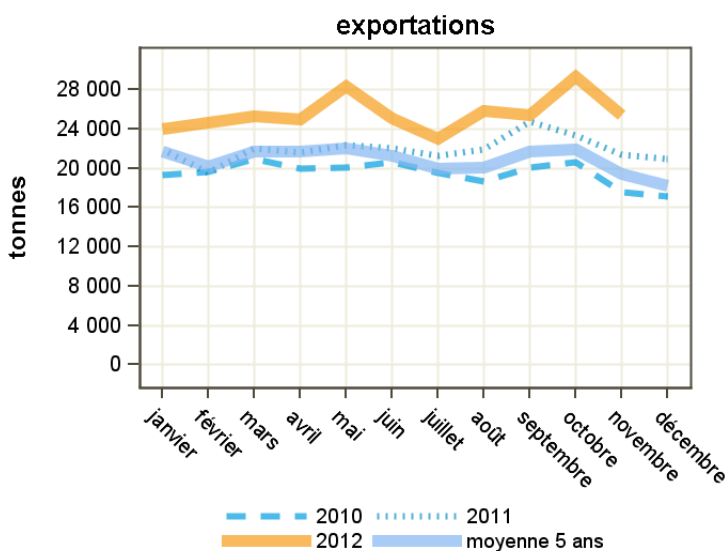
pays	novembre 2011	novembre 2012	évolution (%)	cumul 2011	cumul 2012	évolution (%)
<b>total</b>	<b>21 354</b>	<b>25 442</b>	<b>19.1</b>	<b>242 098</b>	<b>281 635</b>	<b>16.3</b>
<b>UE à 27</b>	<b>21 037</b>	<b>25 012</b>	<b>18.9</b>	<b>239 088</b>	<b>278 395</b>	<b>16.4</b>
Espagne	11 133	11 160	0.2	112 624	124 550	10.6
Royaume-Uni	3 621	5 578	54	47 885	59 605	24.5
UEBL	3 283	3 568	8.7	37 677	42 427	12.6
Portugal	1 723	1 969	14.3	23 106	25 798	11.7
Italie	481	818	70.1	7 284	8 925	22.5
Irlande	111	754	579.3	1 955	4 431	126.6
Pays-Bas	239	385	61.1	2 623	4 615	75.9
Suède	284	350	23.2	2 855	3 582	25.5
Pologne	18	128	611.1	162	761	369.8
Allemagne	103	116	12.6	1 302	1 516	16.4
<b>pays tiers</b>	<b>317</b>	<b>429</b>	<b>35.3</b>	<b>3 011</b>	<b>3 240</b>	<b>7.6</b>
Russie	150	312	108	1 667	1 798	7.9

Source : Douanes

Total des importations (tonnes) : yogourts

pays	novembre 2011	novembre 2012	évolution (%)	cumul 2011	cumul 2012	évolution (%)
<b>total</b>	<b>3 318</b>	<b>2 894</b>	<b>-12.8</b>	<b>44 191</b>	<b>45 798</b>	<b>3.6</b>
<b>UE à 27</b>	<b>3 187</b>	<b>2 759</b>	<b>-13.4</b>	<b>42 766</b>	<b>44 397</b>	<b>3.8</b>
Allemagne	2 512	1 949	-22.4	32 214	32 220	0
UEBL	211	293	38.9	3 297	3 480	5.6
Espagne	243	234	-3.7	4 896	5 595	14.3
Slovaquie	37	98	164.9	574	1 288	124.4
Autriche	106	72	-32.1	807	652	-19.2
Grèce	34	46	35.3	181	374	106.6
Danemark	10	27	170	302	289	-4.3
Pays-Bas	18	18	0	161	197	22.4
Irlande	2	12	500	68	144	111.8
<b>pays tiers</b>	<b>131</b>	<b>135</b>	<b>3.1</b>	<b>1 424</b>	<b>1 401</b>	<b>-1.6</b>
Suisse	125	131	4.8	1 390	1 377	-0.9

Source : Douanes



Source : Douanes

Source : Douanes

Total des exportations (tonnes): yogourts naturels

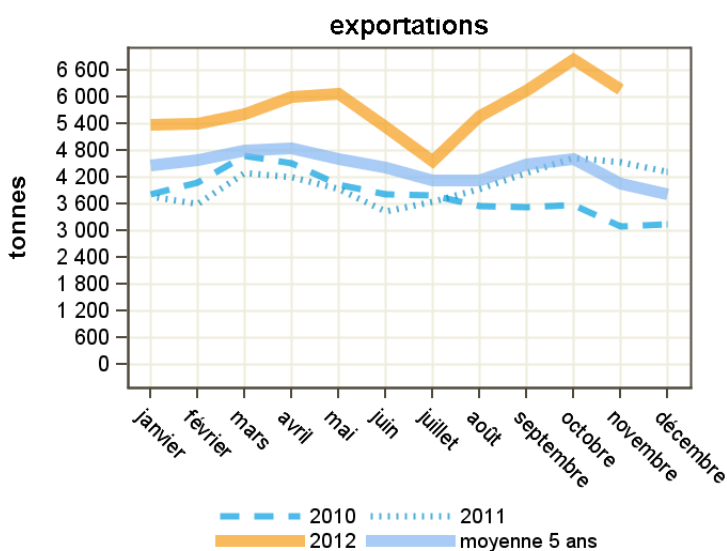
pays	novembre 2011	novembre 2012	évolution (%)	cumul 2011	cumul 2012	évolution (%)
<b>total</b>	<b>4 546</b>	<b>6 174</b>	<b>35.8</b>	<b>44 307</b>	<b>63 026</b>	<b>42.2</b>
<b>UE à 27</b>	<b>4 499</b>	<b>5 973</b>	<b>32.8</b>	<b>43 830</b>	<b>62 150</b>	<b>41.8</b>
Espagne	1 754	2 436	38.9	14 531	22 815	57
UEBL	1 722	2 003	16.3	19 584	24 144	23.3
Royaume-Uni	589	711	20.7	4 851	7 100	46.4
Portugal	225	303	34.7	2 808	3 577	27.4
Pays-Bas	84	176	109.5	955	1 885	97.4
Italie	47	144	206.4	481	954	98.3
Allemagne	65	84	29.2	428	1 014	136.9
Finlande	0	64	0	0	266	0
Irlande	1	16	1500	5	23	360
Suède	1	14	1300	8	115	1337.5
<b>pays tiers</b>	<b>47</b>	<b>201</b>	<b>327.7</b>	<b>477</b>	<b>876</b>	<b>83.6</b>
Russie	46	190	313	427	761	78.2

Source : Douanes

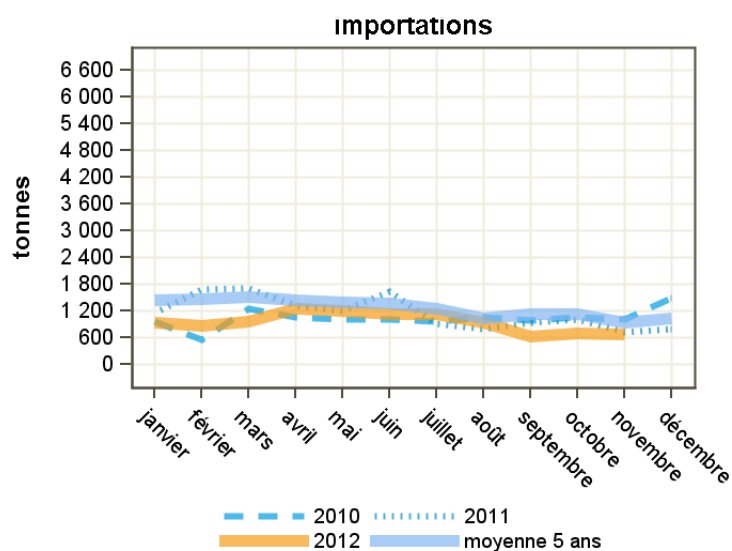
Total des importations (tonnes) : yogourts naturels

pays	novembre 2011	novembre 2012	évolution (%)	cumul 2011	cumul 2012	évolution (%)
<b>total</b>	<b>730</b>	<b>671</b>	<b>-8.1</b>	<b>13 118</b>	<b>10 480</b>	<b>-20.1</b>
<b>UE à 27</b>	<b>729</b>	<b>670</b>	<b>-8.1</b>	<b>13 110</b>	<b>10 470</b>	<b>-20.1</b>
Allemagne	602	381	-36.7	9 222	6 825	-26
Espagne	64	112	75	3 083	1 815	-41.1
UEBL	7	103	1371.4	103	1 054	923.3
Grèce	34	38	11.8	179	355	98.3
Danemark	10	27	170	302	289	-4.3
Pays-Bas	7	7	0	73	73	0
Royaume-Uni	0	1	0	17	4	-76.5
Autriche	0	0	0	0	15	0
Italie	7	0	0	112	17	-84.8
Portugal	0	0	0	0	1	0
<b>pays tiers</b>	<b>1</b>	<b>1</b>	<b>0</b>	<b>8</b>	<b>9</b>	<b>12.5</b>
Suisse	1	1	0	8	9	12.5

Source : Douanes



Source : Douanes



Source : Douanes

Total des exportations (tonnes): yogourts aromatisés

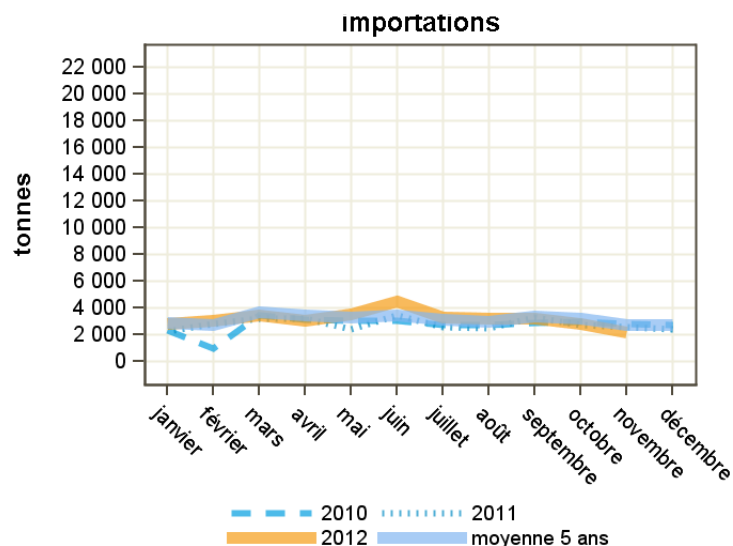
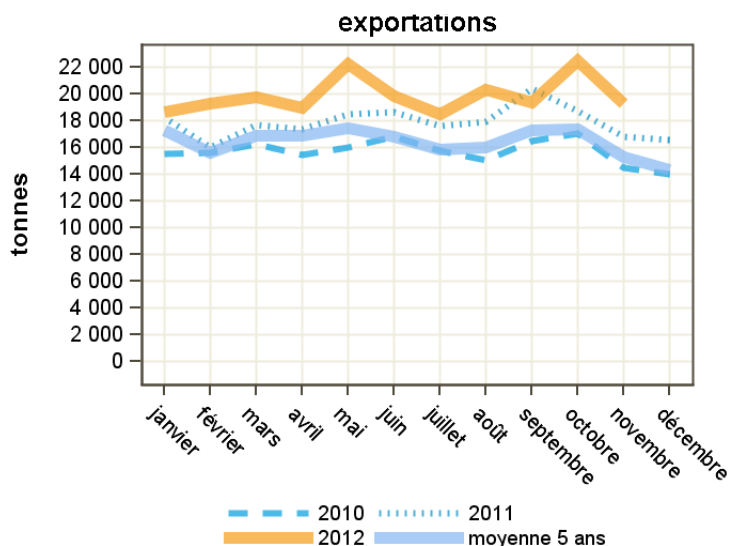
pays	novembre 2011	novembre 2012	évolution (%)	cumul 2011	cumul 2012	évolution (%)
<b>total</b>	<b>16 808</b>	<b>19 268</b>	<b>14.6</b>	<b>197 791</b>	<b>218 609</b>	<b>10.5</b>
<b>UE à 27</b>	<b>16 538</b>	<b>19 040</b>	<b>15.1</b>	<b>195 258</b>	<b>216 245</b>	<b>10.7</b>
Espagne	9 379	8 724	-7	98 093	101 735	3.7
Royaume-Uni	3 032	4 867	60.5	43 035	52 505	22
Portugal	1 498	1 666	11.2	20 298	22 220	9.5
UEBL	1 561	1 565	0.3	18 093	18 283	1.1
Irlande	110	738	570.9	1 950	4 408	126.1
Italie	434	674	55.3	6 804	7 971	17.2
Suède	284	336	18.3	2 847	3 467	21.8
Pays-Bas	155	209	34.8	1 668	2 730	63.7
Pologne	17	123	623.5	118	731	519.5
République Tchèque	16	85	431.3	1 302	1 457	11.9
<b>pays tiers</b>	<b>270</b>	<b>228</b>	<b>-15.6</b>	<b>2 534</b>	<b>2 364</b>	<b>-6.7</b>
Russie	104	122	17.3	1 241	1 037	-16.4

Source : Douanes

Total des importations (tonnes) : yogourts aromatisés

pays	novembre 2011	novembre 2012	évolution (%)	cumul 2011	cumul 2012	évolution (%)
<b>total</b>	<b>2 588</b>	<b>2 223</b>	<b>-14.1</b>	<b>31 073</b>	<b>35 319</b>	<b>13.7</b>
<b>UE à 27</b>	<b>2 458</b>	<b>2 089</b>	<b>-15</b>	<b>29 656</b>	<b>33 927</b>	<b>14.4</b>
Allemagne	1 911	1 568	-17.9	22 992	25 395	10.5
UEBL	203	190	-6.4	3 194	2 426	-24
Espagne	179	123	-31.3	1 813	3 780	108.5
Slovaquie	37	98	164.9	574	1 288	124.4
Autriche	106	72	-32.1	807	637	-21.1
Irlande	2	12	500	49	144	193.9
Pays-Bas	11	11	0	89	124	39.3
Grèce	0	9	0	2	20	900
Royaume-Uni	1	6	500	9	64	611.1
Italie	8	1	-87.5	99	26	-73.7
<b>pays tiers</b>	<b>130</b>	<b>134</b>	<b>3.1</b>	<b>1 417</b>	<b>1 392</b>	<b>-1.8</b>
Suisse	124	130	4.8	1 382	1 369	-0.9

Source : Douanes



Source : Douanes

Source : Douanes

Total des exportations (tonnes): autres laits fermentés

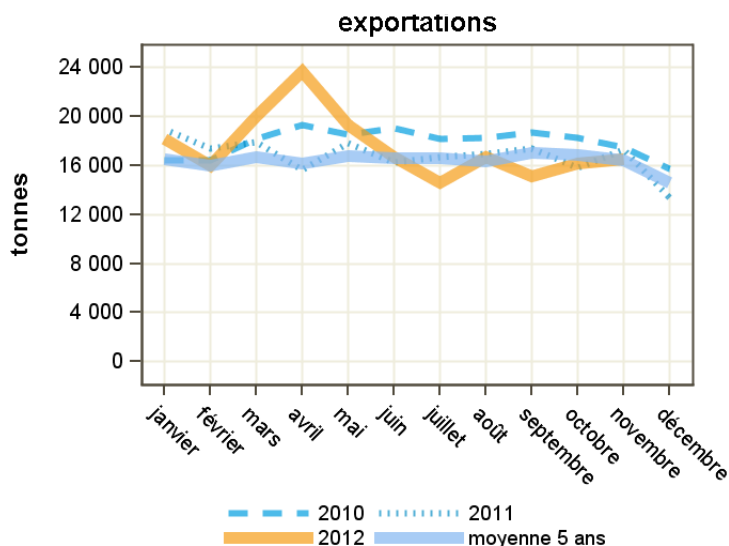
pays	novembre 2011	novembre 2012	évolution (%)	cumul 2011	cumul 2012	évolution (%)
<b>total</b>	<b>17 305</b>	<b>16 469</b>	<b>-4.8</b>	<b>188 086</b>	<b>192 626</b>	<b>2.4</b>
<b>UE à 27</b>	<b>16 980</b>	<b>16 088</b>	<b>-5.3</b>	<b>183 257</b>	<b>187 124</b>	<b>2.1</b>
Royaume-Uni	8 804	8 380	-4.8	98 181	90 364	-8
UEBL	1 995	2 376	19.1	20 900	24 271	16.1
Espagne	1 545	1 770	14.6	17 396	20 745	19.3
Pays-Bas	2 102	1 325	-37	15 894	21 311	34.1
Italie	594	886	49.2	8 845	9 381	6.1
Irlande	556	483	-13.1	5 763	7 941	37.8
Allemagne	889	314	-64.7	9 702	7 133	-26.5
Portugal	206	241	17	2 991	2 620	-12.4
Pologne	71	94	32.4	596	724	21.5
<b>pays tiers</b>	<b>325</b>	<b>380</b>	<b>16.9</b>	<b>4 829</b>	<b>5 502</b>	<b>13.9</b>
Suisse	9	137	1422.2	464	2 486	435.8
Maroc	97	71	-26.8	1 084	943	-13

Source : Douanes

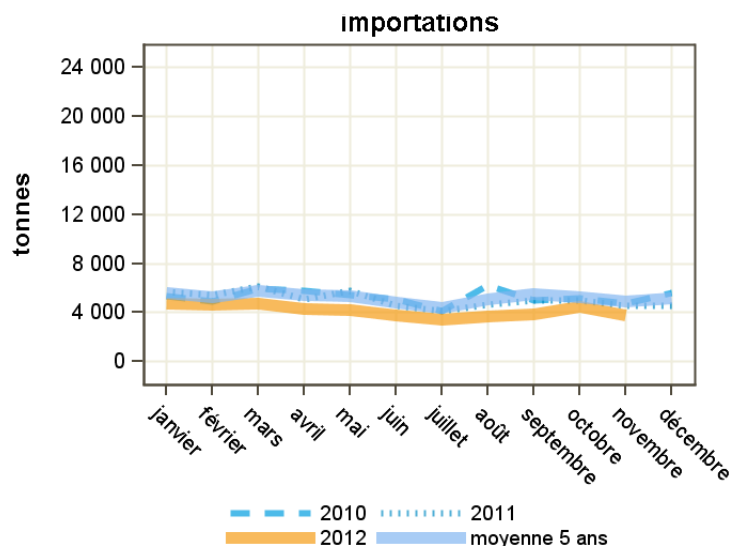
Total des importations (tonnes) : autres laits fermentés

pays	novembre 2011	novembre 2012	évolution (%)	cumul 2011	cumul 2012	évolution (%)
<b>total</b>	<b>4 597</b>	<b>3 747</b>	<b>-18.5</b>	<b>56 095</b>	<b>45 654</b>	<b>-18.6</b>
<b>UE à 27</b>	<b>4 595</b>	<b>3 746</b>	<b>-18.5</b>	<b>55 331</b>	<b>43 774</b>	<b>-20.9</b>
UEBL	3 447	2 822	-18.1	42 529	32 968	-22.5
Allemagne	509	567	11.4	6 093	6 227	2.2
Espagne	404	267	-33.9	3 943	3 749	-4.9
Pays-Bas	48	30	-37.5	548	306	-44.2
Royaume-Uni	139	23	-83.5	1 781	123	-93.1
Portugal	15	11	-26.7	144	183	27.1
Italie	2	2	0	7	37	428.6
Irlande	24	0	0	71	50	-29.6
Pologne	0	0	0	0	65	0
<b>pays tiers</b>	<b>2</b>	<b>1</b>	<b>-50</b>	<b>764</b>	<b>1 880</b>	<b>146.1</b>
Israël	2	1	-50	4	10	150
Suisse	0	0	0	760	1 864	145.3

Source : Douanes



Source : Douanes



Source : Douanes

Total des exportations (tonnes): aliments pour veaux

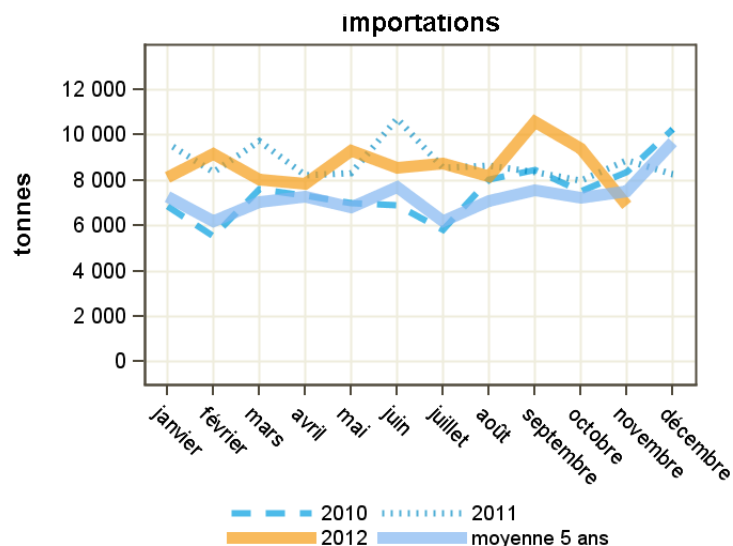
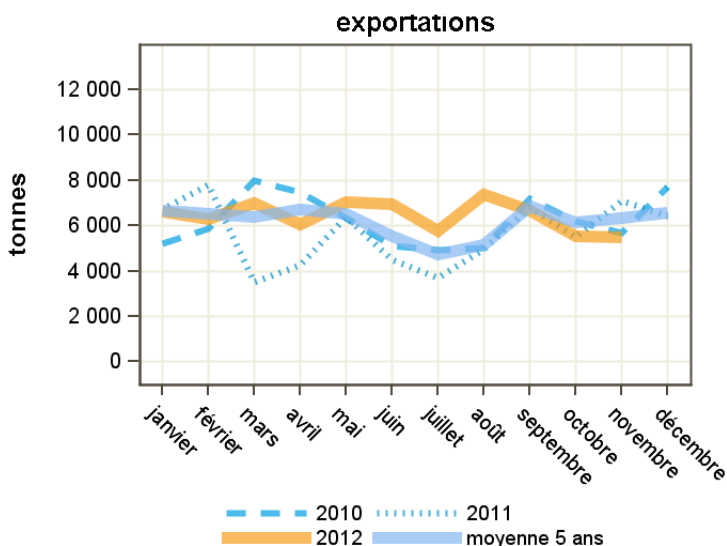
pays	novembre 2011	novembre 2012	évolution (%)	cumul 2011	cumul 2012	évolution (%)
<b>total</b>	<b>7 078</b>	<b>5 492</b>	<b>-22.4</b>	<b>61 152</b>	<b>70 820</b>	<b>15.8</b>
<b>UE à 27</b>	<b>6 292</b>	<b>5 113</b>	<b>-18.7</b>	<b>54 455</b>	<b>63 455</b>	<b>16.5</b>
Italie	3 954	2 955	-25.3	34 862	35 656	2.3
Espagne	1 209	1 119	-7.4	10 200	12 662	24.1
Allemagne	215	277	28.8	1 730	3 119	80.3
Irlande	151	238	57.6	1 644	2 782	69.2
Grèce	128	153	19.5	956	1 464	53.1
Pays-Bas	120	145	20.8	763	2 614	242.6
Portugal	81	47	-42	554	682	23.1
UEBL	326	41	-87.4	2 580	2 785	7.9
<b>pays tiers</b>	<b>787</b>	<b>379</b>	<b>-51.8</b>	<b>6 697</b>	<b>7 365</b>	<b>10</b>
Brésil	312	72	-76.9	2 928	2 472	-15.6
Corée du sud	26	66	153.8	477	566	18.7
Iran (république islamique)	0	48	0	0	284	0
Maroc	161	23	-85.7	865	771	-10.9

Source : Douanes

Total des importations (tonnes) : aliments pour veaux

pays	novembre 2011	novembre 2012	évolution (%)	cumul 2011	cumul 2012	évolution (%)
<b>total</b>	<b>8 895</b>	<b>6 896</b>	<b>-22.5</b>	<b>97 478</b>	<b>94 856</b>	<b>-2.7</b>
<b>UE à 27</b>	<b>8 872</b>	<b>6 896</b>	<b>-22.3</b>	<b>97 448</b>	<b>94 849</b>	<b>-2.7</b>
Pays-Bas	8 860	6 447	-27.2	94 878	88 476	-6.7
Espagne	0	159	0	46	898	1852.2
Allemagne	5	124	2380	154	1 469	853.9
UEBL	7	51	628.6	2 229	1 194	-46.4
Danemark	0	48	0	0	1 268	0
Autriche	0	23	0	0	46	0
Pologne	0	22	0	0	287	0
Irlande	0	21	0	0	395	0
Royaume-Uni	0	0	0	24	464	1833.3
Italie	0	0	0	4	288	7100
Portugal	0	0	0	0	47	0
<b>pays tiers</b>	<b>23</b>	<b>0</b>	<b>0</b>	<b>30</b>	<b>8</b>	<b>-73.3</b>

Source : Douanes



Source : Douanes

Source : Douanes



Total des exportations (tonnes): préparations alimentaires

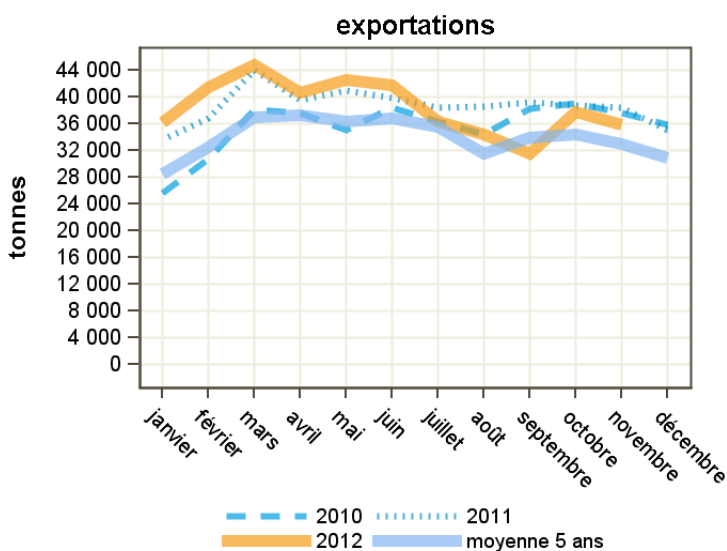
pays	novembre 2011	novembre 2012	évolution (%)	cumul 2011	cumul 2012	évolution (%)
<b>total</b>	<b>38 378</b>	<b>35 786</b>	<b>-6.8</b>	<b>428 047</b>	<b>422 967</b>	<b>-1.2</b>
<b>UE à 27</b>	<b>21 686</b>	<b>21 332</b>	<b>-1.6</b>	<b>252 540</b>	<b>245 248</b>	<b>-2.9</b>
Royaume-Uni	5 121	4 638	-9.4	59 473	58 821	-1.1
UEBL	3 897	4 062	4.2	42 188	41 689	-1.2
Espagne	4 067	3 403	-16.3	52 025	42 730	-17.9
Allemagne	2 940	3 010	2.4	32 659	35 059	7.3
Italie	1 943	2 005	3.2	24 084	22 462	-6.7
Pays-Bas	1 464	1 634	11.6	13 711	14 028	2.3
Pologne	332	1 014	205.4	5 998	9 767	62.8
<b>pays tiers</b>	<b>16 692</b>	<b>14 454</b>	<b>-13.4</b>	<b>175 507</b>	<b>177 719</b>	<b>1.3</b>
Nouvelle-Calédonie et dépendances	745	755	1.3	7 051	7 223	2.4
Corée du sud	468	709	51.5	5 548	6 324	14
Somalie	92	707	668.5	6 415	3 450	-46.2
Russie	755	661	-12.5	9 901	8 205	-17.1
Chine (république populaire)	1 423	292	-79.5	12 292	14 364	16.9

Source : Douanes

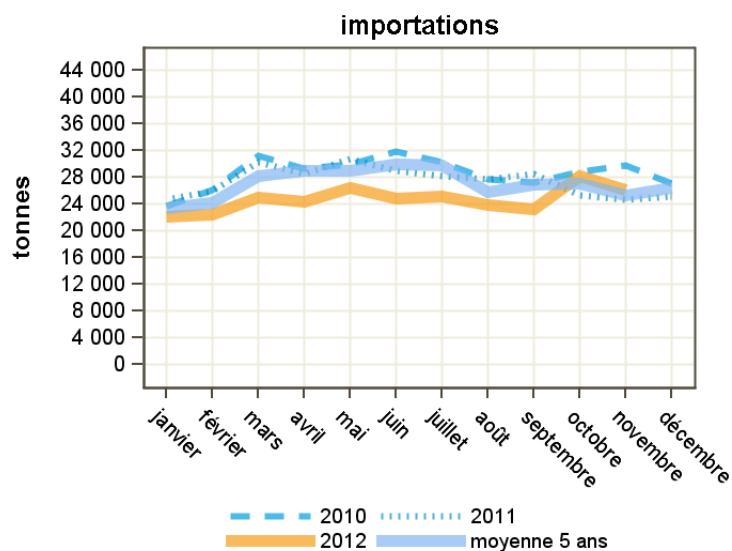
Total des importations (tonnes) : préparations alimentaires

pays	novembre 2011	novembre 2012	évolution (%)	cumul 2011	cumul 2012	évolution (%)
<b>total</b>	<b>24 582</b>	<b>26 071</b>	<b>6.1</b>	<b>303 198</b>	<b>271 389</b>	<b>-10.5</b>
<b>UE à 27</b>	<b>23 515</b>	<b>24 984</b>	<b>6.2</b>	<b>291 935</b>	<b>260 614</b>	<b>-10.7</b>
UEBL	10 086	9 860	-2.2	127 972	104 756	-18.1
Allemagne	5 304	5 582	5.2	65 966	62 906	-4.6
Pays-Bas	3 181	4 963	56	41 353	43 696	5.7
Espagne	1 440	1 903	32.2	20 983	19 295	-8
Italie	844	772	-8.5	11 223	9 233	-17.7
Royaume-Uni	767	693	-9.6	8 223	5 420	-34.1
Pologne	225	258	14.7	2 516	2 446	-2.8
Suède	176	213	21	2 183	3 340	53
Danemark	247	186	-24.7	3 212	2 969	-7.6
<b>pays tiers</b>	<b>1 067</b>	<b>1 087</b>	<b>1.9</b>	<b>11 263</b>	<b>10 774</b>	<b>-4.3</b>
Suisse	495	656	32.5	5 624	5 410	-3.8

Source : Douanes



Source : Douanes



Source : Douanes

Total des exportations (tonnes): autres, dont boissons à base de lait

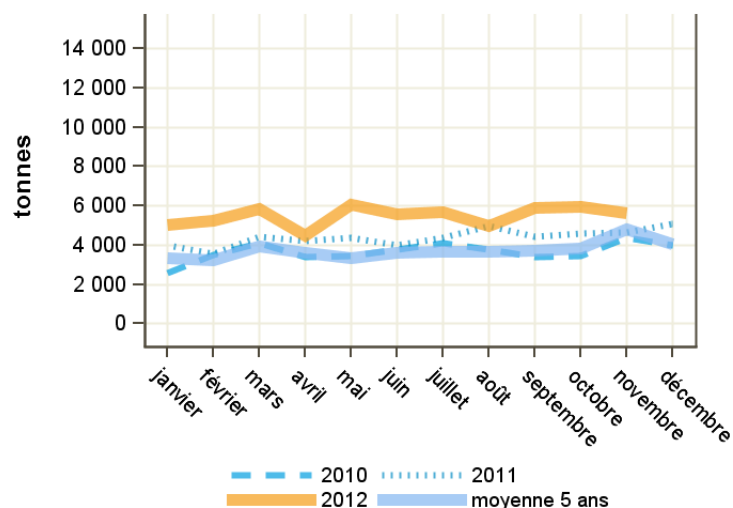
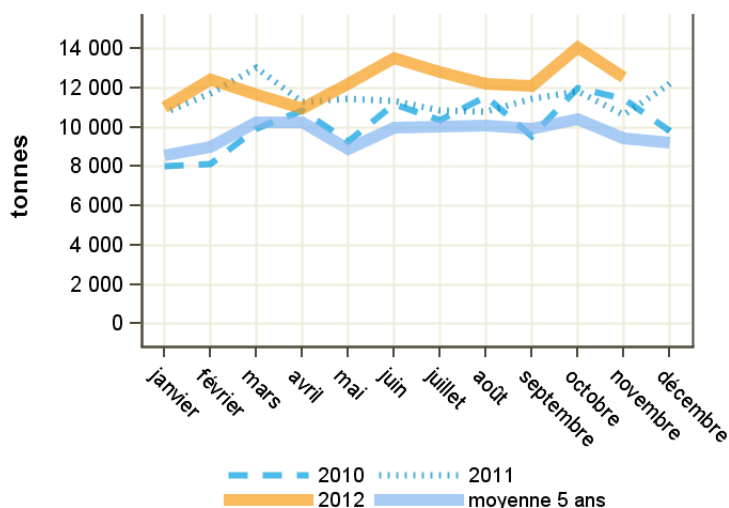
pays	novembre 2011	novembre 2012	évolution (%)	cumul 2011	cumul 2012	évolution (%)
<b>total</b>	<b>10 649</b>	<b>12 568</b>	<b>18</b>	<b>125 150</b>	<b>135 593</b>	<b>8.3</b>
<b>UE à 27</b>	<b>4 297</b>	<b>4 689</b>	<b>9.1</b>	<b>52 222</b>	<b>47 805</b>	<b>-8.5</b>
Royaume-Uni	1 074	1 026	-4.5	16 247	10 783	-33.6
Allemagne	550	724	31.6	7 878	6 391	-18.9
Pays-Bas	205	515	151.2	2 032	2 111	3.9
Espagne	615	475	-22.8	5 284	6 031	14.1
Italie	539	433	-19.7	6 368	6 200	-2.6
UEBL	298	268	-10.1	2 499	4 909	96.4
<b>pays tiers</b>	<b>6 351</b>	<b>7 879</b>	<b>24.1</b>	<b>72 928</b>	<b>87 788</b>	<b>20.4</b>
Chine (république populaire)	666	1 482	122.5	11 353	18 626	64.1
Algérie	1 110	1 109	-0.1	9 488	10 761	13.4
Arabie saoudite	607	707	16.5	5 581	8 300	48.7
Russie	219	498	127.4	3 331	5 218	56.6
Taiwan	103	368	257.3	2 807	2 507	-10.7
Libye	177	349	97.2	630	4 042	541.6

Source : Douanes

Total des importations (tonnes) : autres, dont boissons à base de lait

pays	novembre 2011	novembre 2012	évolution (%)	cumul 2011	cumul 2012	évolution (%)
<b>total</b>	<b>4 658</b>	<b>5 624</b>	<b>20.7</b>	<b>47 559</b>	<b>60 373</b>	<b>26.9</b>
<b>UE à 27</b>	<b>4 465</b>	<b>5 538</b>	<b>24</b>	<b>46 281</b>	<b>58 731</b>	<b>26.9</b>
Allemagne	2 043	2 712	32.7	15 844	26 683	68.4
Pays-Bas	1 208	1 155	-4.4	15 527	14 939	-3.8
Italie	807	611	-24.3	9 036	10 284	13.8
Espagne	220	442	100.9	3 333	2 992	-10.2
Irlande	5	404	7980	106	1 981	1768.9
UEBL	85	110	29.4	503	788	56.7
Danemark	26	48	84.6	484	108	-77.7
Pologne	7	24	242.9	8	151	1787.5
Portugal	19	16	-15.8	464	354	-23.7
Royaume-Uni	43	1	-97.7	805	203	-74.8
<b>pays tiers</b>	<b>193</b>	<b>86</b>	<b>-55.4</b>	<b>1 279</b>	<b>1 642</b>	<b>28.4</b>
Suisse	173	67	-61.3	942	1 366	45
Etats-unis d'amérique	14	19	35.7	266	221	-16.9

Source : Douanes



Source : Douanes

Source : Douanes

## Exportations de produits laitiers et produits à base de lait (tonnes)

produits	pays	novembre 2011	novembre 2012	évolution (%)	cumul 2011	cumul 2012	évolution (%)
laits liquides*	UE à 27	83 632	75 747	-9.4	820 630	786 690	-4.1
	pays tiers	4 518	6 022	33.3	53 715	68 704	27.9
	total	88 151	81 769	-7.2	874 345	855 393	-2.2
crèmes**	UE à 27	30 847	20 852	-32.4	293 594	253 821	-13.5
	pays tiers	3 050	4 497	47.4	30 751	38 711	25.9
	total	33 897	25 349	-25.2	324 346	292 532	-9.8
beurres	UE à 27	3 116	2 973	-4.6	28 419	45 601	60.5
	pays tiers	1 811	2 865	58.2	18 810	22 482	19.5
	total	4 926	5 837	18.5	47 230	68 083	44.2
beurres anhydres	UE à 27	1 216	1 675	37.7	17 897	16 731	-6.5
	pays tiers	451	298	-33.9	6 018	5 274	-12.4
	total	1 667	1 973	18.4	23 914	22 005	-8
laits écrémés en poudre	UE à 27	6 778	7 131	5.2	101 122	107 544	6.4
	pays tiers	12 168	6 490	-46.7	83 234	103 150	23.9
	total	18 946	13 620	-28.1	184 356	210 694	14.3
poudres grasses	UE à 27	3 631	4 103	13	39 339	40 687	3.4
	pays tiers	2 589	2 666	3	28 580	30 960	8.3
	total	6 220	6 769	8.8	67 919	71 647	5.5
fromages	UE à 27	50 140	53 333	6.4	519 820	524 919	1
	pays tiers	9 938	10 143	2.1	88 982	92 241	3.7
	total	60 078	63 476	5.7	608 801	617 160	1.4
laits concentrés	UE à 27	9 373	8 352	-10.9	131 652	116 086	-11.8
	pays tiers	211	75	-64.5	1 810	1 314	-27.4
	total	9 584	8 427	-12.1	133 462	117 399	-12
lactosérum en poudre	UE à 27	20 093	12 047	-40	193 094	151 555	-21.5
	pays tiers	13 330	13 102	-1.7	136 397	142 951	4.8
	total	33 423	25 149	-24.8	329 491	294 506	-10.6
lactosérum liquide	UE à 27	644	302	-53.1	7 456	6 178	-17.1
	pays tiers	24	2	-91.7	69	11	-84.1
	total	668	304	-54.5	7 524	6 189	-17.7
composants naturels du lait	UE à 27	1 866	2 768	48.3	21 785	21 845	0.3
	pays tiers	343	169	-50.7	4 959	5 098	2.8
	total	2 209	2 936	32.9	26 743	26 944	0.8
caséines et caséinates	UE à 27	1 683	1 483	-11.9	15 319	17 873	16.7
	pays tiers	1 073	1 094	2	13 299	14 208	6.8
	total	2 756	2 577	-6.5	28 619	32 081	12.1
yoghourts	UE à 27	21 037	25 012	18.9	239 088	278 395	16.4
	pays tiers	317	429	35.3	3 011	3 240	7.6
	total	21 354	25 442	19.1	242 098	281 635	16.3
autres laits fermentés	UE à 27	16 980	16 088	-5.3	183 257	187 124	2.1
	pays tiers	325	380	16.9	4 829	5 502	13.9
	total	17 305	16 469	-4.8	188 086	192 626	2.4
aliments pour veaux	UE à 27	6 292	5 113	-18.7	54 455	63 455	16.5
	pays tiers	787	379	-51.8	6 697	7 365	10
	total	7 078	5 492	-22.4	61 152	70 820	15.8
préparations alimentaires	UE à 27	21 686	21 332	-1.6	252 540	245 248	-2.9
	pays tiers	16 692	14 454	-13.4	175 507	177 719	1.3
	total	38 378	35 786	-6.8	428 047	422 967	-1.2
autres, dont boissons à base de lait	UE à 27	4 297	4 689	9.1	52 222	47 805	-8.5
	pays tiers	6 351	7 879	24.1	72 928	87 788	20.4
	total	10 649	12 568	18	125 150	135 593	8.3

Source : Douanes

\*NB : laits liquides ne comprenant pas les laits et crèmes de lait 6%&lt; matières grasses &lt;10%

\*\*NB : y compris les laits et crèmes 6%&lt; matières grasses &lt;10%

## Importations de produits laitiers et produits à base de lait (tonnes)

produits	pays	novembre 2011	novembre 2012	évolution (%)	cumul 2011	cumul 2012	évolution (%)
laits liquides*	UE à 27	29 165	30 579	4.8	379 024	374 669	-1.1
	pays tiers	2	0	-100	14	1	-92.9
	total	29 166	30 579	4.8	379 037	374 670	-1.2
crèmes**	UE à 27	17 116	14 483	-15.4	148 687	133 264	-10.4
	pays tiers	5	9	80	560	448	-20
	total	17 121	14 493	-15.3	149 247	133 713	-10.4
beurres	UE à 27	9 045	14 313	58.2	109 507	114 443	4.5
	pays tiers	1 147	864	-24.7	4 810	7 528	56.5
	total	10 193	15 178	48.9	114 317	121 971	6.7
beurres anhydres	UE à 27	1 912	2 032	6.3	21 197	18 738	-11.6
	pays tiers	0	18	0	1 365	1 123	-17.7
	total	1 912	2 050	7.2	22 562	19 861	-12
laits écrémés en poudre	UE à 27	2 854	2 470	-13.5	33 890	34 658	2.3
	pays tiers	0	0	0	6	735	12150
	total	2 854	2 470	-13.5	33 896	35 393	4.4
poudres grasses	UE à 27	2 497	1 923	-23	24 533	32 492	32.4
	pays tiers	0	0	0	0	1	0
	total	2 497	1 923	-23	24 533	32 492	32.4
fromages	UE à 27	20 732	20 728	0	243 982	252 636	3.5
	pays tiers	762	726	-4.7	6 605	6 461	-2.2
	total	21 494	21 454	-0.2	250 587	259 097	3.4
laits concentrés	UE à 27	4 627	3 933	-15	64 582	65 411	1.3
	pays tiers	0	0	0	0	0	0
	total	4 627	3 933	-15	64 582	65 411	1.3
lactosérum en poudre	UE à 27	7 702	6 577	-14.6	83 893	84 098	0.2
	pays tiers	20	12	-40	371	144	-61.2
	total	7 722	6 589	-14.7	84 263	84 242	0
lactosérum liquide	UE à 27	11 850	11 211	-5.4	149 584	145 690	-2.6
	pays tiers	2 813	2 853	1.4	37 682	36 529	-3.1
	total	14 663	14 064	-4.1	187 266	182 219	-2.7
composants naturels du lait	UE à 27	135	362	168.1	2 219	4 663	110.1
	pays tiers	0	0	0	73	2	-97.3
	total	135	362	168.1	2 292	4 665	103.5
caséines et caséinates	UE à 27	494	507	2.6	5 392	4 885	-9.4
	pays tiers	26	3	-88.5	607	725	19.4
	total	520	510	-1.9	5 999	5 610	-6.5
yoghourts	UE à 27	3 187	2 759	-13.4	42 766	44 397	3.8
	pays tiers	131	135	3.1	1 424	1 401	-1.6
	total	3 318	2 894	-12.8	44 191	45 798	3.6
autres laits fermentés	UE à 27	4 595	3 746	-18.5	55 331	43 774	-20.9
	pays tiers	2	1	-50	764	1 880	146.1
	total	4 597	3 747	-18.5	56 095	45 654	-18.6
aliments pour veaux	UE à 27	8 872	6 896	-22.3	97 448	94 849	-2.7
	pays tiers	23	0	-100	30	8	-73.3
	total	8 895	6 896	-22.5	97 478	94 856	-2.7
préparations alimentaires	UE à 27	23 515	24 984	6.2	291 935	260 614	-10.7
	pays tiers	1 067	1 087	1.9	11 263	10 774	-4.3
	total	24 582	26 071	6.1	303 198	271 389	-10.5
autres, dont boissons à base de lait	UE à 27	4 465	5 538	24	46 281	58 731	26.9
	pays tiers	193	86	-55.4	1 279	1 642	28.4
	total	4 658	5 624	20.7	47 559	60 373	26.9

Source : Douanes

\*NB : laits liquides ne comprenant pas les laits et crèmes de lait 6%&lt; matières grasses &lt;10%

\*\*NB : y compris les laits et crèmes 6%&lt; matières grasses &lt;10%

## Bilan en quantité (tonnes)

produits	importations exportations	novembre 2011	novembre 2012	évolution (%)	cumul 2011	cumul 2012	évolution (%)
laits liquides*	exportations	88 151	81 769	-7.2	874 345	855 393	-2.2
	importations	29 166	30 579	4.8	379 037	374 670	-1.2
	solde	58 985	51 190	-13.2	495 308	480 723	-2.9
crèmes**	exportations	33 897	25 349	-25.2	324 346	292 532	-9.8
	importations	17 121	14 493	-15.3	149 247	133 713	-10.4
	solde	16 776	10 856	-35.3	175 099	158 819	-9.3
beurres	exportations	4 926	5 837	18.5	47 230	68 083	44.2
	importations	10 193	15 178	48.9	114 317	121 971	6.7
	solde	-5267	-9341	77.3	-67087	-53888	-19.7
beurres anhydres	exportations	1 667	1 973	18.4	23 914	22 005	-8
	importations	1 912	2 050	7.2	22 562	19 861	-12
	solde	-245	-77	-68.6	1 352	2 144	58.6
laits écrémés en poudre	exportations	18 946	13 620	-28.1	184 356	210 694	14.3
	importations	2 854	2 470	-13.5	33 896	35 393	4.4
	solde	16 092	11 150	-30.7	150 460	175 301	16.5
poudres grasses	exportations	6 220	6 769	8.8	67 919	71 647	5.5
	importations	2 497	1 923	-23	24 533	32 492	32.4
	solde	3 723	4 846	30.2	43 386	39 155	-9.8
fromages	exportations	60 078	63 476	5.7	608 801	617 160	1.4
	importations	21 494	21 454	-0.2	250 587	259 097	3.4
	solde	38 584	42 022	8.9	358 214	358 063	0
laits concentrés	exportations	9 584	8 427	-12.1	133 462	117 399	-12
	importations	4 627	3 933	-15	64 582	65 411	1.3
	solde	4 957	4 494	-9.3	68 880	51 988	-24.5
lactosérum en poudre	exportations	33 423	25 149	-24.8	329 491	294 506	-10.6
	importations	7 722	6 589	-14.7	84 263	84 242	0
	solde	25 701	18 560	-27.8	245 228	210 264	-14.3
lactosérum liquide	exportations	668	304	-54.5	7 524	6 189	-17.7
	importations	14 663	14 064	-4.1	187 266	182 219	-2.7
	solde	-13995	-13760	-1.7	-179742	-176030	-2.1
composants naturels du lait	exportations	2 209	2 936	32.9	26 743	26 944	0.8
	importations	135	362	168.1	2 292	4 665	103.5
	solde	2 074	2 574	24.1	24 451	22 279	-8.9
caséines et caséinates	exportations	2 756	2 577	-6.5	28 619	32 081	12.1
	importations	520	510	-1.9	5 999	5 610	-6.5
	solde	2 236	2 067	-7.6	22 620	26 471	17
yoghourts	exportations	21 354	25 442	19.1	242 098	281 635	16.3
	importations	3 318	2 894	-12.8	44 191	45 798	3.6
	solde	18 036	22 548	25	197 907	235 837	19.2
autres laits fermentés	exportations	17 305	16 469	-4.8	188 086	192 626	2.4
	importations	4 597	3 747	-18.5	56 095	45 654	-18.6
	solde	12 708	12 722	0.1	131 991	146 972	11.4
aliments pour veaux	exportations	7 078	5 492	-22.4	61 152	70 820	15.8
	importations	8 895	6 896	-22.5	97 478	94 856	-2.7
	solde	-1817	-1404	-22.7	-36326	-24036	-33.8
préparations alimentaires	exportations	38 378	35 786	-6.8	428 047	422 967	-1.2
	importations	24 582	26 071	6.1	303 198	271 389	-10.5
	solde	13 796	9 715	-29.6	124 849	151 578	21.4
autres, dont boissons à base de lait	exportations	10 649	12 568	18	125 150	135 593	8.3
	importations	4 658	5 624	20.7	47 559	60 373	26.9
	solde	5 991	6 944	15.9	77 591	75 220	-3.1

Source : Douanes

\*NB : laits liquides ne comprenant pas les laits et crèmes de lait 6%&lt; matières grasses &lt;10%

\*\*NB : y compris les laits et crèmes 6%&lt; matières grasses &lt;10%

## Exportations de produits laitiers et produits à base de lait (1000 euros)

produits	pays	novembre 2011	novembre 2012	évolution (%)	cumul 2011	cumul 2012	évolution (%)
laits liquides*	UE à 27	33 896	31 812	-6.1	322 174	318 718	-1.1
	pays tiers	2 530	3 678	45.4	30 078	41 122	36.7
	total	36 426	35 490	-2.6	352 252	359 840	2.2
crèmes**	UE à 27	22 785	13 701	-39.9	212 228	160 653	-24.3
	pays tiers	6 844	9 636	40.8	68 112	85 348	25.3
	total	29 629	23 337	-21.2	280 340	246 001	-12.2
beurres	UE à 27	12 675	11 022	-13	115 243	112 794	-2.1
	pays tiers	7 705	10 997	42.7	77 206	89 800	16.3
	total	20 380	22 019	8	192 449	202 594	5.3
beurres anhydres	UE à 27	5 364	5 953	11	81 045	63 467	-21.7
	pays tiers	2 307	1 289	-44.1	31 532	23 351	-25.9
	total	7 671	7 242	-5.6	112 577	86 818	-22.9
laits écrémés en poudre	UE à 27	15 998	16 926	5.8	233 921	239 138	2.2
	pays tiers	30 384	16 053	-47.2	208 921	245 283	17.4
	total	46 382	32 979	-28.9	442 842	484 421	9.4
poudres grasses	UE à 27	11 563	11 774	1.8	119 970	119 370	-0.5
	pays tiers	8 700	8 574	-1.4	96 371	98 828	2.5
	total	20 263	20 348	0.4	216 341	218 198	0.9
fromages	UE à 27	209 222	221 752	6	2 015 984	2 051 046	1.7
	pays tiers	60 620	62 693	3.4	525 037	569 743	8.5
	total	269 842	284 445	5.4	2 541 021	2 620 789	3.1
laits concentrés	UE à 27	9 614	8 846	-8	119 729	101 787	-15
	pays tiers	707	155	-78.1	3 620	3 269	-9.7
	total	10 321	9 001	-12.8	123 349	105 056	-14.8
lactosérum en poudre	UE à 27	18 062	13 638	-24.5	171 884	160 142	-6.8
	pays tiers	17 015	19 861	16.7	173 073	218 683	26.4
	total	35 077	33 499	-4.5	344 957	378 825	9.8
lactosérum liquide	UE à 27	400	182	-54.5	4 013	3 445	-14.2
	pays tiers	33	3	-90.9	148	14	-90.5
	total	433	185	-57.3	4 161	3 459	-16.9
composants naturels du lait	UE à 27	3 470	4 545	31	45 552	44 636	-2
	pays tiers	583	367	-37	9 727	11 866	22
	total	4 053	4 912	21.2	55 279	56 502	2.2
caséines et caséinates	UE à 27	11 702	9 603	-17.9	106 605	116 060	8.9
	pays tiers	7 720	6 920	-10.4	91 462	93 875	2.6
	total	19 422	16 523	-14.9	198 067	209 935	6
yoghourts	UE à 27	24 109	29 425	22	270 864	327 873	21
	pays tiers	769	862	12.1	7 044	7 539	7
	total	24 878	30 287	21.7	277 908	335 412	20.7
autres laits fermentés	UE à 27	21 354	20 292	-5	223 342	235 374	5.4
	pays tiers	728	726	-0.3	10 651	11 062	3.9
	total	22 082	21 018	-4.8	233 993	246 436	5.3
aliments pour veaux	UE à 27	9 536	7 656	-19.7	81 604	93 851	15
	pays tiers	887	478	-46.1	7 482	8 879	18.7
	total	10 423	8 134	-22	89 086	102 730	15.3
préparations alimentaires	UE à 27	53 229	53 781	1	646 305	618 604	-4.3
	pays tiers	50 211	47 361	-5.7	517 935	555 721	7.3
	total	103 440	101 142	-2.2	1 164 240	1 174 325	0.9
autres, dont boissons à base de lait	UE à 27	12 456	12 810	2.8	136 362	141 122	3.5
	pays tiers	28 021	38 489	37.4	345 537	419 658	21.5
	total	40 477	51 299	26.7	481 899	560 780	16.4

Source : Douanes

\*NB : laits liquides ne comprenant pas les laits et crèmes de lait 6%&lt; matières grasses &lt;10%

\*\*NB : y compris les laits et crèmes 6%&lt; matières grasses &lt;10%

## Importations de produits laitiers et produits à base de lait (1000 euros)

produits	pays	novembre 2011	novembre 2012	évolution (%)	cumul 2011	cumul 2012	évolution (%)
laits liquides*	UE à 27	14 076	14 480	2.9	181 082	168 170	-7.1
	pays tiers	0	2	0	6	5	-16.7
	total	14 076	14 482	2.9	181 088	168 175	-7.1
crèmes**	UE à 27	30 183	29 696	-1.6	268 199	246 749	-8
	pays tiers	24	39	62.5	1 096	916	-16.4
	total	30 207	29 735	-1.6	269 295	247 665	-8
beurres	UE à 27	35 265	45 589	29.3	423 833	357 310	-15.7
	pays tiers	3 860	2 859	-25.9	16 947	24 959	47.3
	total	39 125	48 448	23.8	440 780	382 269	-13.3
beurres anhydres	UE à 27	9 427	7 588	-19.5	96 012	70 930	-26.1
	pays tiers	0	62	0	5 383	4 108	-23.7
	total	9 427	7 650	-18.9	101 395	75 038	-26
laits écrémés en poudre	UE à 27	6 688	6 067	-9.3	79 784	78 375	-1.8
	pays tiers	0	1	0	23	1 623	6956.5
	total	6 688	6 068	-9.3	79 807	79 998	0.2
poudres grasses	UE à 27	7 188	5 201	-27.6	66 509	71 911	8.1
	pays tiers	0	0	0	0	2	0
	total	7 188	5 201	-27.6	66 509	71 913	8.1
fromages	UE à 27	87 499	82 856	-5.3	1 008 861	1 022 010	1.3
	pays tiers	5 718	5 718	0	44 689	46 871	4.9
	total	93 217	88 574	-5	1 053 550	1 068 881	1.5
laits concentrés	UE à 27	5 384	5 004	-7.1	78 358	76 864	-1.9
	pays tiers	0	0	0	1	0	-100
	total	5 384	5 004	-7.1	78 359	76 864	-1.9
lactosérum en poudre	UE à 27	9 754	10 144	4	114 615	116 629	1.8
	pays tiers	63	143	127	1 479	1 458	-1.4
	total	9 817	10 287	4.8	116 094	118 087	1.7
lactosérum liquide	UE à 27	2 544	2 882	13.3	33 266	34 178	2.7
	pays tiers	640	679	6.1	8 415	9 343	11
	total	3 184	3 561	11.8	41 681	43 521	4.4
composants naturels du lait	UE à 27	323	533	65	4 339	4 894	12.8
	pays tiers	1	0	-100	95	8	-91.6
	total	324	533	64.5	4 434	4 902	10.6
caséines et caséinates	UE à 27	3 029	3 230	6.6	32 171	30 015	-6.7
	pays tiers	156	15	-90.4	3 485	4 378	25.6
	total	3 185	3 245	1.9	35 656	34 393	-3.5
yoghourts	UE à 27	3 710	3 324	-10.4	45 549	49 252	8.1
	pays tiers	276	288	4.3	2 879	3 135	8.9
	total	3 986	3 612	-9.4	48 428	52 387	8.2
autres laits fermentés	UE à 27	4 693	4 263	-9.2	53 702	46 937	-12.6
	pays tiers	8	3	-62.5	505	1 217	141
	total	4 701	4 266	-9.3	54 207	48 154	-11.2
aliments pour veaux	UE à 27	9 392	7 397	-21.2	99 653	98 281	-1.4
	pays tiers	22	0	-100	33	14	-57.6
	total	9 414	7 397	-21.4	99 686	98 295	-1.4
préparations alimentaires	UE à 27	49 901	49 174	-1.5	539 919	540 107	0
	pays tiers	4 401	4 238	-3.7	48 657	48 755	0.2
	total	54 302	53 412	-1.6	588 576	588 862	0
autres, dont boissons à base de lait	UE à 27	14 363	20 581	43.3	155 379	208 320	34.1
	pays tiers	1 329	748	-43.7	9 468	12 024	27
	total	15 692	21 329	35.9	164 847	220 344	33.7

Source : Douanes

\*NB : laits liquides ne comprenant pas les laits et crèmes de lait 6%&lt; matières grasses &lt;10%

\*\*NB : y compris les laits et crèmes 6%&lt; matières grasses &lt;10%

## Bilan en valeur (1000 euros)

produits	importations exportations	novembre 2011	novembre 2012	évolution (%)	cumul 2011	cumul 2012	évolution (%)
laits liquides*	exportations	36 426	35 490	-2.6	352 252	359 840	2.2
	importations	14 076	14 482	2.9	181 088	168 175	-7.1
	solde	22 350	21 008	-6	171 164	191 665	12
crèmes**	exportations	29 629	23 337	-21.2	280 340	246 001	-12.2
	importations	30 207	29 735	-1.6	269 295	247 665	-8
	solde	-578	-6398	1006.9	11 045	-1664	-115.1
beurres	exportations	20 380	22 019	8	192 449	202 594	5.3
	importations	39 125	48 448	23.8	440 780	382 269	-13.3
	solde	-18745	-26429	41	-248331	-179675	-27.6
beurres anhydres	exportations	7 671	7 242	-5.6	112 577	86 818	-22.9
	importations	9 427	7 650	-18.9	101 395	75 038	-26
	solde	-1756	-408	-76.8	11 182	11 780	5.3
laits écrémés en poudre	exportations	46 382	32 979	-28.9	442 842	484 421	9.4
	importations	6 688	6 068	-9.3	79 807	79 998	0.2
	solde	39 694	26 911	-32.2	363 035	404 423	11.4
poudres grasses	exportations	20 263	20 348	0.4	216 341	218 198	0.9
	importations	7 188	5 201	-27.6	66 509	71 913	8.1
	solde	13 075	15 147	15.8	149 832	146 285	-2.4
fromages	exportations	269 842	284 445	5.4	2 541 021	2 620 789	3.1
	importations	93 217	88 574	-5	1 053 550	1 068 881	1.5
	solde	176 625	195 871	10.9	1 487 471	1 551 908	4.3
laits concentrés	exportations	10 321	9 001	-12.8	123 349	105 056	-14.8
	importations	5 384	5 004	-7.1	78 359	76 864	-1.9
	solde	4 937	3 997	-19	44 990	28 192	-37.3
lactosérum en poudre	exportations	35 077	33 499	-4.5	344 957	378 825	9.8
	importations	9 817	10 287	4.8	116 094	118 087	1.7
	solde	25 260	23 212	-8.1	228 863	260 738	13.9
lactosérum liquide	exportations	433	185	-57.3	4 161	3 459	-16.9
	importations	3 184	3 561	11.8	41 681	43 521	4.4
	solde	-2751	-3376	22.7	-37520	-40062	6.8
composants naturels du lait	exportations	4 053	4 912	21.2	55 279	56 502	2.2
	importations	324	533	64.5	4 434	4 902	10.6
	solde	3 729	4 379	17.4	50 845	51 600	1.5
caséines et caséinates	exportations	19 422	16 523	-14.9	198 067	209 935	6
	importations	3 185	3 245	1.9	35 656	34 393	-3.5
	solde	16 237	13 278	-18.2	162 411	175 542	8.1
yoghourts	exportations	24 878	30 287	21.7	277 908	335 412	20.7
	importations	3 986	3 612	-9.4	48 428	52 387	8.2
	solde	20 892	26 675	27.7	229 480	283 025	23.3
autres laits fermentés	exportations	22 082	21 018	-4.8	233 993	246 436	5.3
	importations	4 701	4 266	-9.3	54 207	48 154	-11.2
	solde	17 381	16 752	-3.6	179 786	198 282	10.3
aliments pour veaux	exportations	10 423	8 134	-22	89 086	102 730	15.3
	importations	9 414	7 397	-21.4	99 686	98 295	-1.4
	solde	1 009	737	-27	-10600	4 435	-141.8
préparations alimentaires	exportations	103 440	101 142	-2.2	1 164 240	1 174 325	0.9
	importations	54 302	53 412	-1.6	588 576	588 862	0
	solde	49 138	47 730	-2.9	575 664	585 463	1.7
autres, dont boissons à base de lait	exportations	40 477	51 299	26.7	481 899	560 780	16.4
	importations	15 692	21 329	35.9	164 847	220 344	33.7
	solde	24 785	29 970	20.9	317 052	340 436	7.4

Source : Douanes

\*NB : laits liquides ne comprenant pas les laits et crèmes de lait 6%&lt; matières grasses &lt;10%

\*\*NB : y compris les laits et crèmes 6%&lt; matières grasses &lt;10%



Bilan en valeur sur l'ensemble des produits laitiers : cumul mensuel (milliers d'euros)

pays	exportations novembre 2011	importations novembre 2011	exportations novembre 2012	importations novembre 2012	solde 2011	solde 2012	évolution (%)
pays tiers	225 764	16 498	228 142	14 795	209 266	213 347	2
UE à 27	475 435	293 419	473 718	298 009	182 016	175 709	-3.5
total	701 199	309 917	701 860	312 804	391 282	389 056	-0.6

Source : Douanes

Bilan en valeur sur l'ensemble des produits laitiers : cumul annuel (milliers d'euros)

pays	exportations cumul 2011	importations cumul 2011	exportations cumul 2012	importations cumul 2012	solde cumul 2011	solde cumul 2012	évolution (%)
pays tiers	2 203 936	143 161	2 484 041	158 816	2 060 775	2 325 225	12.8
UE à 27	4 906 825	3 281 231	4 908 080	3 220 932	1 625 594	1 687 148	3.8
total	7 110 761	3 424 392	7 392 121	3 379 748	3 686 369	4 012 373	8.8

Source : Douanes

Bilan en matières grasses sur l'ensemble des produits laitiers : cumul mensuel (tonnes)

pays	exportations novembre 2011	importations novembre 2011	exportations novembre 2012	importations novembre 2012	solde 2011	solde 2012	évolution (%)
pays tiers	9 087	1 288	10 529	1 041	7 799	9 488	21.7
UE à 27	31 577	24 237	29 432	28 097	7 340	1 335	-81.8
total	40 664	25 526	39 958	29 140	15 138	10 818	-28.5

Source : Douanes

Bilan en matières grasses sur l'ensemble des produits laitiers : cumul annuel (tonnes)

pays	exportations cumul 2011	importations cumul 2011	exportations cumul 2012	importations cumul 2012	solde cumul 2011	solde cumul 2012	évolution (%)
pays tiers	94 888	8 741	105 611	10 741	86 147	94 870	10.1
UE à 27	327 948	270 828	326 786	272 295	57 120	54 491	-4.6
total	422 836	279 573	432 397	283 035	143 263	149 362	4.3

Source : Douanes

## Bilan en matières protéiques sur l'ensemble des produits laitiers : cumul mensuel (tonnes)

pays	exportations novembre 2011	importations novembre 2011	exportations novembre 2012	importations novembre 2012	solde 2011	solde 2012	évolution (%)
pays tiers	13 014	646	11 118	592	12 368	10 526	-14.9
UE à 27	28 054	15 327	27 928	14 941	12 727	12 987	2
total	41 069	15 973	39 044	15 534	25 096	23 510	-6.3

Source : Douanes

## Bilan en matières protéiques sur l'ensemble des produits laitiers : cumul annuel (tonnes)

pays	exportations cumul 2011	importations cumul 2011	exportations cumul 2012	importations cumul 2012	solde cumul 2011	solde cumul 2012	évolution (%)
pays tiers	121 776	7 563	136 556	7 774	114 213	128 782	12.8
UE à 27	304 365	179 061	303 752	183 749	125 304	120 003	-4.2
total	426 139	186 621	440 310	191 522	239 518	248 788	3.9

Source : Douanes

## Bilan MSU sur l'ensemble des produits laitiers : cumul mensuel (tonnes)

pays	exportations novembre 2011	importations novembre 2011	exportations novembre 2012	importations novembre 2012	solde 2011	solde 2012	évolution (%)
pays tiers	22 101	1 934	21 647	1 633	20 167	20 014	-0.8
UE à 27	59 631	39 564	57 360	43 038	20 067	14 322	-28.6
total	81 733	41 499	79 007	44 674	40 234	34 328	-14.7

Source : Douanes

## Bilan MSU sur l'ensemble des produits laitiers : cumul annuel (tonnes)

pays	exportations cumul 2011	importations cumul 2011	exportations cumul 2012	importations cumul 2012	solde cumul 2011	solde cumul 2012	évolution (%)
pays tiers	216 664	16 304	242 167	18 515	200 360	223 652	11.6
UE à 27	632 313	449 889	630 538	456 044	182 424	174 494	-4.3
total	848 975	466 194	872 707	474 557	382 781	398 150	4

Source : Douanes



