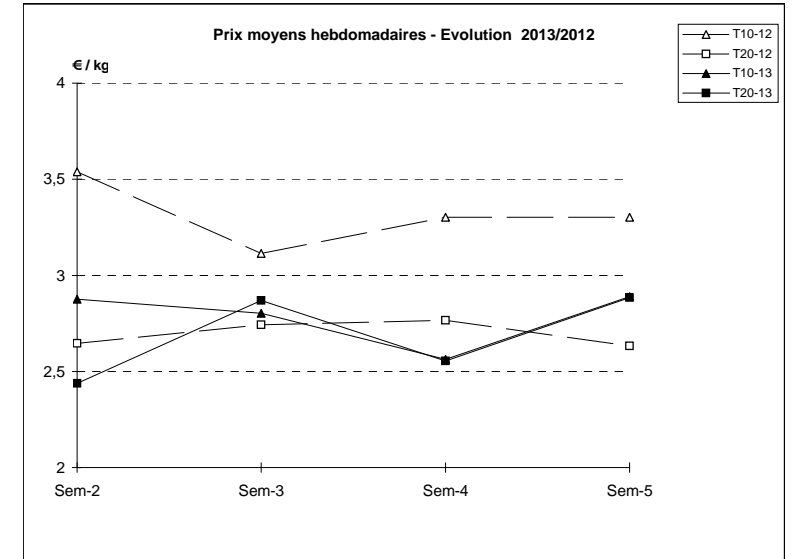
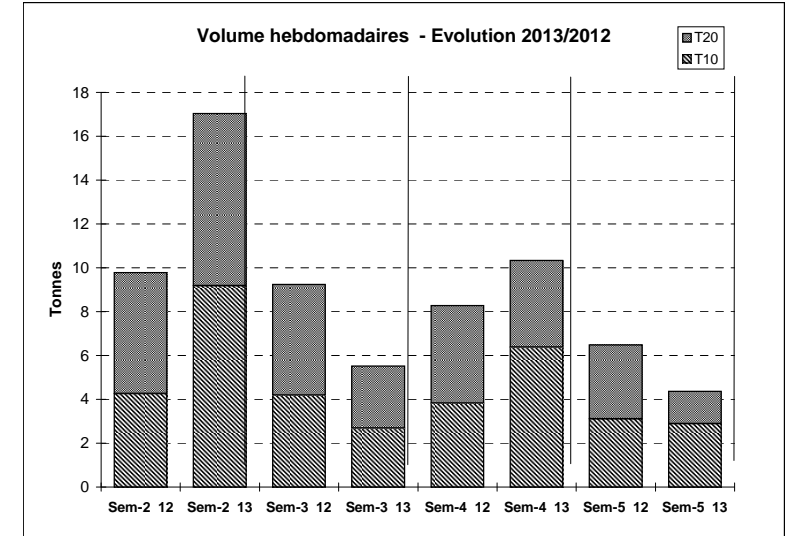


JOUR	PRESENTATION		GRANVILLE	ROSCOFF	BREST	CONCARNEAU	LORIENT	QUIBERON	LE CROISIC	ILE D'YEU	OLERON	Toutes Criées	
lun-28-janv 2013	T10	Ventes(kg)	73	935	491		47					1 691	
		Valeur(€)	168	2 862	1 138		80					4 642	
		P.M. (€/kg)	2,30	3,06	2,32		1,71					2,74	
		Retrait(kg)											
	T20	Ventes	72	92	98	6	10						404
		Valeur	143	177	79	8	47						712
		P.M.	2,00	1,92	0,80	1,32	4,93						1,76
		Retrait											24
mar-29-janv 2013	T10	Ventes	53				5				35	280	
		Valeur	115				14				154	775	
		P.M.	2,17				3,06				4,43	2,77	
		Retrait											
	T20	Ventes	71	7		11	47		26				185
		Valeur	190	8		13	302		208				784
		P.M.	2,68	1,10		1,21	6,46		7,88				4,25
		Retrait											
mer-30-janv 2013	T10	Ventes	31		13				64		6	159	
		Valeur	76		21				287		25	515	
		P.M.	2,46		1,60				4,45		4,26	3,23	
		Retrait											
	T20	Ventes	44							18			83
		Valeur	118							44			217
		P.M.	2,69							2,49			2,60
		Retrait											
jeu-31-janv 2013	T10	Ventes	28		228						13	333	
		Valeur	110		485						39	930	
		P.M.	3,94		2,12						2,98	2,79	
		Retrait											2
	T20	Ventes	22		180		17				15	278	
		Valeur	70		271		60				41	534	
		P.M.	3,17		1,50		3,50				2,80	1,92	
		Retrait											
ven-01-févr 2013	T10	Ventes	81	8			8		101		7	370	
		Valeur	268	14			25		470		14	1 241	
		P.M.	3,31	1,69			3,21		4,66		2,16	3,35	
		Retrait											
	T20	Ventes	109	6		17	78		120		6	361	
		Valeur	320	9		61	259		625		21	1 368	
		P.M.	2,94	1,48		3,54	3,32		5,22		3,40	3,79	
		Retrait											
Cumul semaine	T10	Ventes(kg)	266	943	732	19	84		165		70	2 888	
		Valeur(k€)	737	2 875	1 644	88	238		756		265	8 343	
		P.M.(€/kg)	2,77	3,05	2,25	4,56	2,82		4,58		3,77	2,89	
		Retrait (kg)											2
	(samedi inclus)	T20	Ventes(kg)	318	105	278	67	280		164		27	1 479
			Valeur(k€)	842	193	350	240	1 140		877		83	4 267
			P.M.(€/kg)	2,65	1,84	1,26	3,59	4,07		5,35		3,10	2,88
			Retrait (kg)										

Proportion T10/total de la semaine = 66%



	Cumul campagne 13		Cumul campagne 12		Evolution	
	T10	T20	T10	T20	T10	T20
Ventes (t)	23,1	18,8	17,0	20,4	36%	-8%
Valeur (k€)	70,2	56,0	58,5	57,6	20%	-3%
P.M. (€/kg)	3,03	2,98	3,44	2,82	-12%	6%
Retrait (t)	0,2	0,4	0,1	0,2	109%	76%

du 31/12 au 02/02/2013

du 02/01 au 04/02/2012